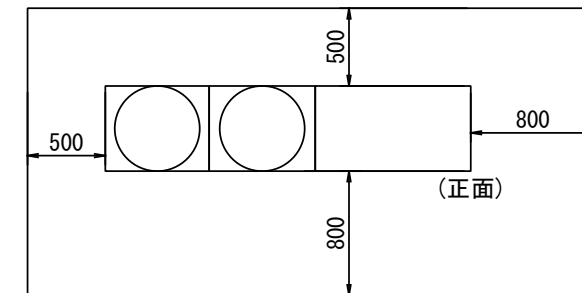


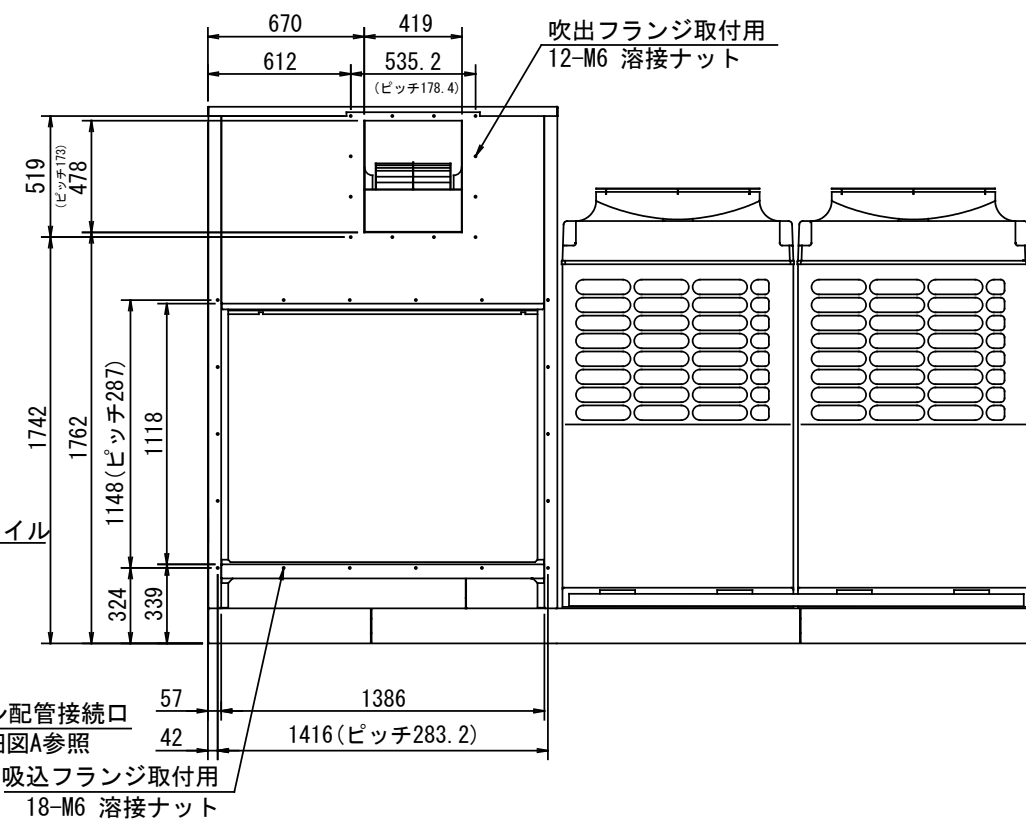
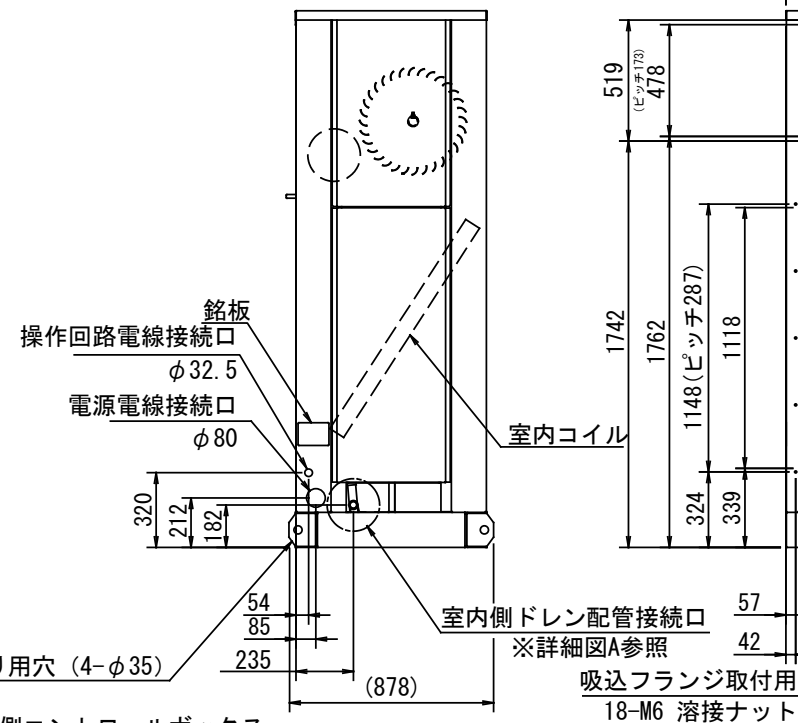
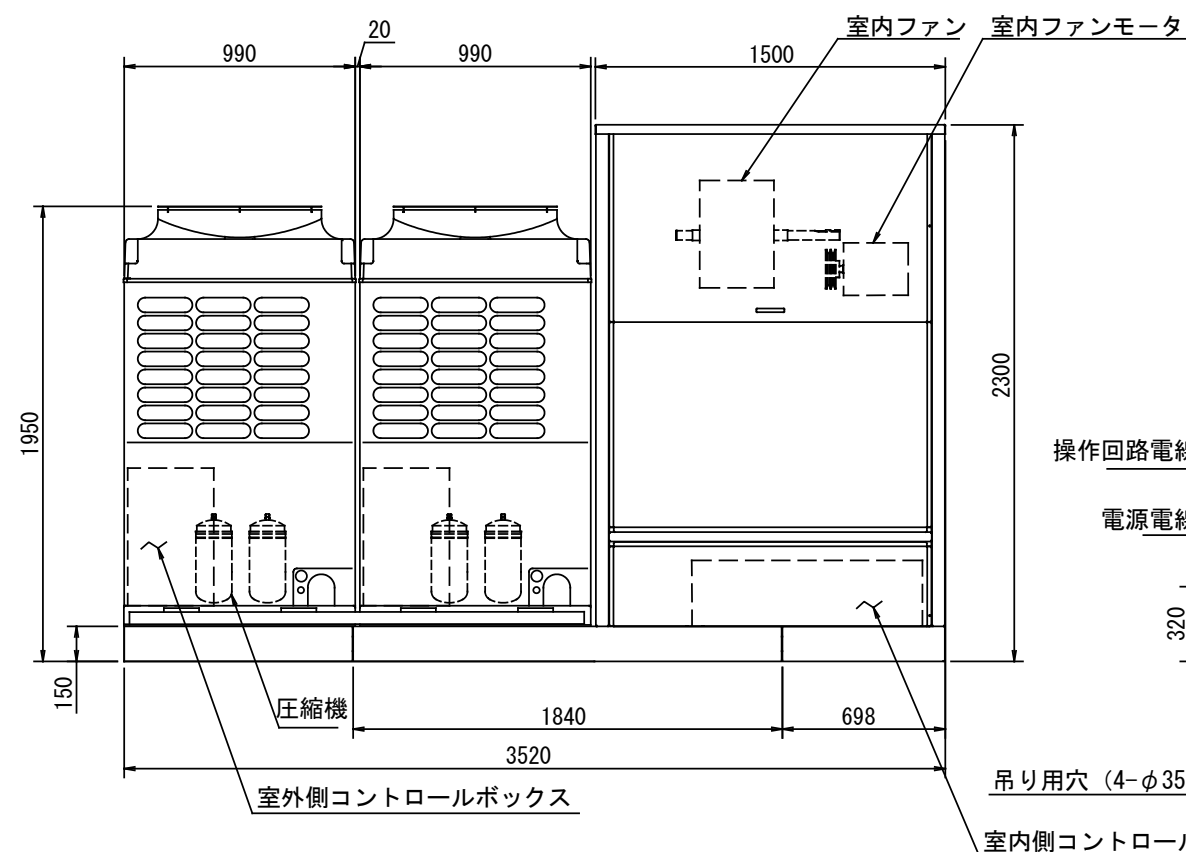
詳細図A

---

室内側ドレン配管接続口



- 注 1. 室内側ドレン配管はユニット内でトラップを取っていますので  
ユニット外ではトラップを取らないでください。
2. ユニットの上部には吐出空気用として2.0m以上のスペースを確保してください。
3. ユニットの周囲には外気取入れ及びサービス用として、下図に示すスペースを確保してください。
4. ユニットを囲む障害物の高さは、ユニット下端より0.8m以下にしてください。
5. 雨水および室外ユニットデフロスト水、連絡配管結露水はユニット下面へ排出されます。基礎面には防水処理を施し、溜まらないようユニット周囲に排水溝、排水口などを設けてください。
6. 吸込フランジおよび吹出フランジは別売部品です。  
別途御注文の上、ダクト接続に御使用ください。



適用機種	作成	照査	承認	JOB番号	品名	パッケージエアコン 外形図(横吹出仕様)	尺度	1
RDA-SPE4506EHT				納入先				**
				客先		左記	5-20	
	日付			東芝キャリア株式会社		図面番号	頁	改版
						50RPC102-2HF	1 / 1	C