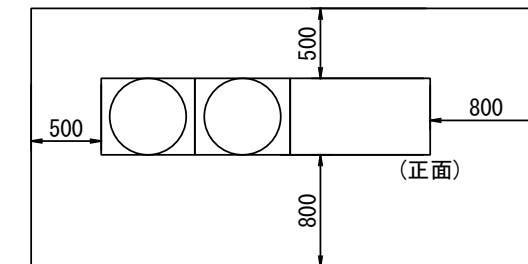
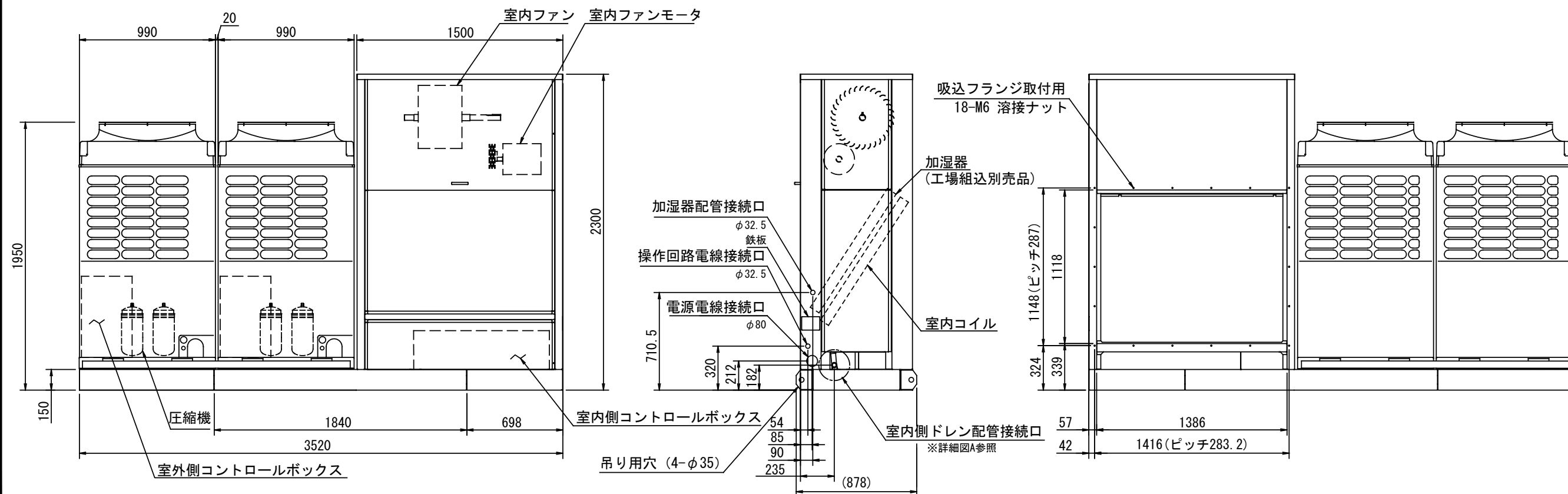


詳細図A

室内側ドレン配管接続口



- 注 1. 室内側ドレン配管はユニット内でトラップを取っていますので
ユニット外ではトラップを取らないでください。
2. ユニットの上部には吐出空気用として2.0m以上のスペースを確保してください。
3. ユニットの周囲には外気取入れ及びサービス用として、下図に示すスペースを確保してください。
4. ユニットを囲む障害物の高さは、ユニット下端より0.8m以下にしてください。
5. 雨水および室外ユニットデフロスト水、連絡配管結露水はユニット下面へ排出されます。基礎面には
防水処理を施し、溜まらないようユニット周囲に排水溝、排水口などを設けてください。
6. 吸込フランジおよび吹出フランジは別売部品です。
別途御注文の上、ダクト接続に御使用ください。
7. 吸込み口の外側には、フィルターと防雨フードを取付けてください。
8. 加湿器は別売付属品です。
9. 加湿器本体への接続は、付属の給水銅管を使用してください。



適用機種		作成	照査	承認	JOB番号	品名	一体形外気処理エアコン 上吹出仕様 外形図	尺 度	1			
RDA-SPE4506HF					納入先					左記	5-20	**
					客先							
		日付			東芝キャリア株式会社							