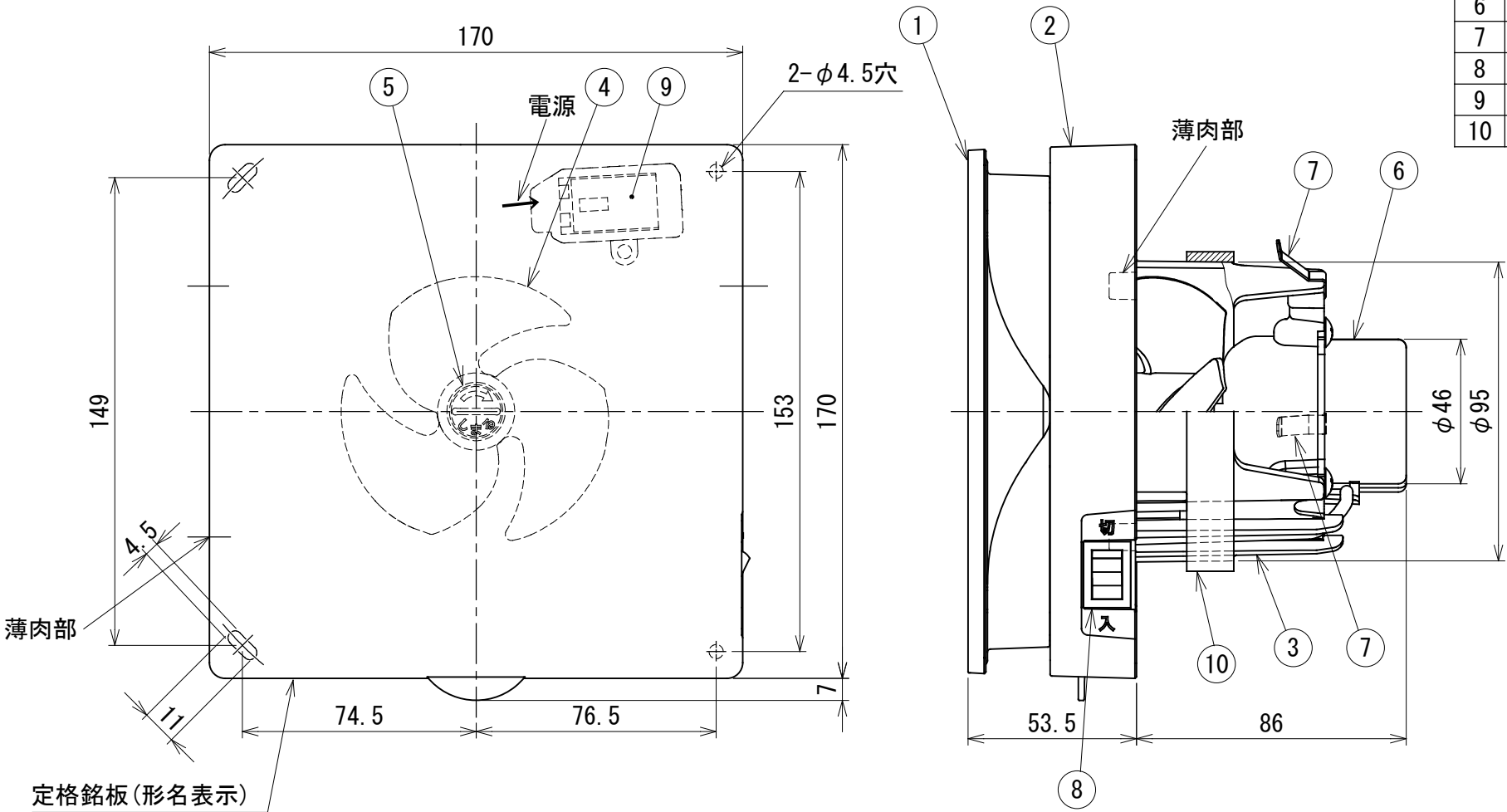


東芝換気扇（パイプ用ファン）  
（トイレ・洗面所・居間用）

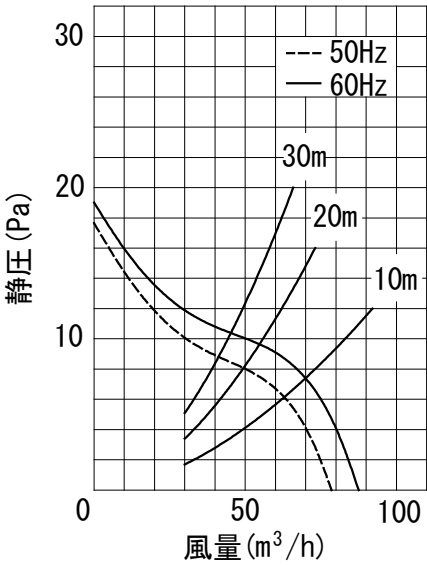
付 属 品	
木ねじ	4 本
クッション	1 本

品番	部 品 名	材 質	表面処理	色 調
1	パネル	ABS樹脂		マンセル 2.5GY9.0/0.5
2	本体カバー	ABS樹脂		マンセル 2.5GY9.0/0.5
3	本体枠	PP樹脂		マンセル N1
4	羽根	PP樹脂		マンセル N1
5	つまみ	PP樹脂		マンセル N7.0
6	モータ	2極コンデンサー誘導電動機		
7	板ばね	ステンレス鋼板		
8	スイッチ	AC125V 3A		
9	S L 端子	AC300V 7A		
10	クッション	EPDM系ゴムスポンジ		

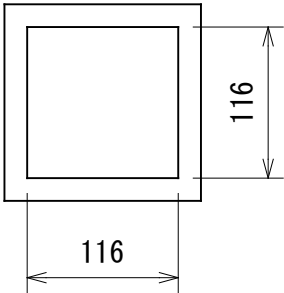


取付	天井・壁	
適用接続 パイプ	塩化ビニール管	VP-100
	メタルパイプ	VU-100
羽根径	8cm	
開口面積	107cm <sup>2</sup>	

●VFP-8WSS5 静圧－風量特性  
抵抗曲線は塩ビVU管φ100の場合



天井取付時  
取付木枠寸法  
木枠内寸 □116



■特性表

形名	方式	定格電圧 (V)	周波数 (Hz)	消費電力 (W)	電流 (A)	風量 (m³/h)		騒音 (dB)	質量 (kg)
						0Pa時	有効換気量 (m³/h)		
VFP-8WSS5	排気式	100	50	1.8	0.018	78.5	65.5	20.5	0.6
			60	2.1	0.021	87.5	73	23.5	

電動機形式	2 極コンデンサ 誘導電動機	絶縁抵抗	10MΩ 以上 (500Vメガー)	耐電圧	AC1000V 1分間	絶縁区分	E 種	埋込寸法	—
-------	-------------------	------	----------------------	-----	-------------	------	-----	------	---

※有効換気量は長形フード DV-142CLUY と組み合わせて使用した場合の数値です。  
※風量は JIS C 9603 チャンバー法による測定値です。  
※騒音は当社無響室における測定値です。  
●本仕様は改良のため変更することがありますのでご了承ください。

図 番	AV005507-VFP-8WSS5		02	図法
			215	三角法
品 名	東芝換気扇（パイプ用ファン）		尺度	単位
形 名	VFP-8WSS5	日本キャリア株式会社		