

セット名称 RCSA05043JXU
仕様表 (室内ユニット) AIC-RP504H
(室外機) ROA-RP503HSJ

天吊
インバータ
ワイアレス

東芝パッケージエアコン
ワイアレスリモコン

(空冷インバータヒートポンプ式天井吊形)

【グリーン購入法適合】
(50/60Hz)

冷房性能 (注1)	定格冷房標準能力		kW	4.5 < 1.2 ~ 5.0 >		室	形 名		ROA-RP503HSJ				
	顕 熱 比		-	0.73			外 装		シルキーシェード(マンセル1Y8.5/0.5)				
	定格冷房標準エネルギー消費効率		-	3.10 / 3.10			外形寸法	高 さ		mm	550		
	中間冷房標準能力		kW	2.1				幅		mm	780		
	中間冷房中温能力		kW	2.2				奥 行		mm	290		
	最小冷房中温能力		kW	1.4				総 質 量		kg	40		
	定格暖房標準能力		kW	5.0 < 0.9 ~ 7.2 >				圧 縮 機	形 式		全密閉形		
	定格暖房標準エネルギー消費効率		-	4.10 / 4.10					圧縮機用電動機定格出力		kW	0.92	
	中間暖房標準能力		kW	2.3					極 数		6		
	最小暖房標準能力		kW	1.3				空 気 熱 交 換 器 フィンドチューブ					
最大暖房低温能力		kW	5.8										
通 年 エ ネ ル ギ ー 消 費 効 率		(注4)											
APF2015 (JIS B 8616 : 2015)		-	5.7 / 5.7				外	送 風 機		プロペラファン			
APF (JIS B 8616 : 2006)		-	5.3 / 5.3					送風装置	標 準 風 量		m ³ /min	36.7	
冷 暖 平 均 エ ネ ル ギ ー 消 費 効 率		-	3.60 / 3.60						電 動 機		kW	0.043	
電気特性 (注1)	消費電力	電 源		(注2)	単相 200V 50/60Hz			機	高 圧 ス イ ッ チ		MPa	-	-
		冷 房	定格冷房標準	kW	1.45 / 1.45				低 圧 ス イ ッ チ		MPa	-	-
			中間冷房標準	kW	0.421 / 0.421				保 護 装 置		吐出温度センサー 過電流センサー 圧縮機サーモ		
			中間冷房中温	kW	0.341 / 0.341								
			最小冷房中温	kW	0.165 / 0.165								
	暖 房	定格暖房標準	kW	1.22 / 1.22		ケースヒータ			W	-			
		中間暖房標準	kW	0.374 / 0.374		定格騒音(音響/パワーレベル)			(冷)	dB	61		
		最小暖房標準	kW	0.240 / 0.240		(注5)	(暖)		dB	63			
		最大暖房低温	kW	2.12 / 2.12		運転音(音圧レベル)	(冷)		dB	45			
	運 転 電 流		(冷) (暖) (最大)	A	7.80 / 7.80 6.56 / 6.56 13.1 / 13.1		(注6)		(暖)	dB	47		
力 率		(冷) (暖)	%	93 / 93 93 / 93		I P コ ー ド		IPX4					
始 動 電 流		A	- / -		法定冷凍トン		1.02						
室内ユニット コード 二ツト	形 名		AIC-RP504H				冷媒配管	設計圧力		高 圧 部	MPa	4.15	
	外 装		ビュアホワイト(マンセルN9.1)					高 圧 部		MPa	2.21		
	外形寸法		高 さ	mm	235			冷 媒 ・ 出 荷 時 封 入 量		kg	R32・1.10		
	幅		mm	950		冷 媒 追 加 不 要 の 最 大 実 長		m	20				
	奥 行		mm	690		冷 媒 追 加 量		g/m	20				
	総 質 量		kg	24		室外機・室内ユニット間		mm	ガス側：φ12.7 液側：φ6.4				
	空気熱交換器 防音・断熱材		フィンドチューブ 発泡ポリスチレン ポリエチレンフォーム										
	送風装置	送 風 機	シロッコファン					最 大 実 長		m	50		
		風 量	(注7)	m ³ /min	15.0 / 13.0 / 12.0 / 9.8 / 9.0			最 大 落 差		m	室外機が上の場合 : 30 室外機が下の場合 : 30		
	電 動 機		kW	0.094									
エ ア フ ィ ル タ		室内ユニットに付属				電源配線 設計	漏 電 遮 断 器		(注8)	15A、30mA 0.1sec以下			
運 転 調 整 装 置		(注3)	ワイアレスリモコンスイッチ		手元 開閉器容量		A	15					
ド レ ン ロ 径 (呼び径)		20(塩ビ管)		ヒューズ			A	15					
定格騒音(音響/パワーレベル)		(注5)	dB(A)	52 / 51 / 50 / 45 / 43			配 線 用 遮 断 器		A	15			
急/強+/強/弱+/弱		(注6)	dB(A)	37 / 36 / 35 / 30 / 28			線 径		電源線こう長(最大)				
急/強+/強/弱+/弱		(注6)	dB(A)	37 / 36 / 35 / 30 / 28			単線1.6mm		11 / 11				
電 熱 装 置		取付不可					単線2.0mm		18 / 18				
							燃線3.5mm ²		20 / 20				
							燃線5.5mm ²		32 / 32				
							燃線8.0mm ²		- / -				
						燃線14.0mm ²		- / -					
						燃線22.0mm ²		- / -					
						燃線38.0mm ²		- / -					
別売品 (注9)	室外機・室内ユニット間		70 m以下		単線1.6mm×3本		別売品 (注9)	リモコン		RBC-ATX41			
								ワイアレス受信部		RBC-AXRU41C			

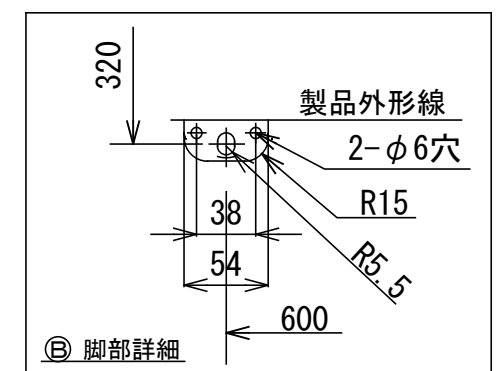
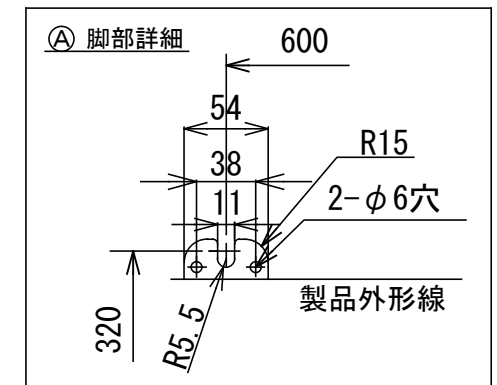
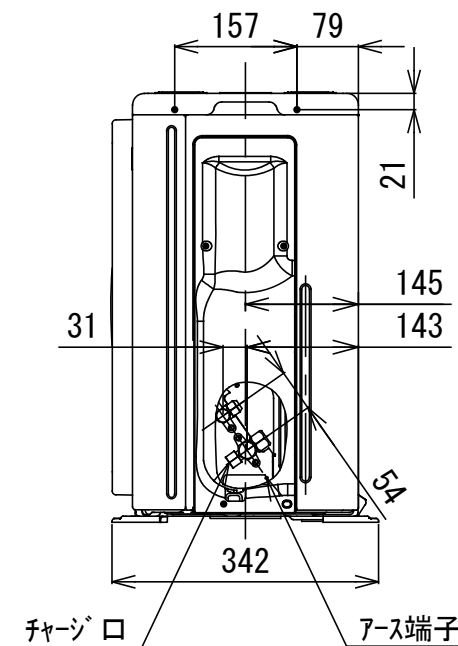
- (注1) 冷房・暖房性能および電気特性は、JIS B 8616 : 2015による温度条件、基準配管《配管相当長7.5m(P40~P63形は5m)、落差0m)》のときの値です。
< > 内は能力範囲を示します。
- (注2) 電源電圧は、変動があった場合でも±10%を超えないようにしてください。
- (注3) ワイヤレスリモコンスイッチは別売部品です。
- (注4) 経済産業省告示213号「エアコンディショナーの性能の向上に関する製造事業者等の判断基準等」
(通称：省エネ法基準値)における通年エネルギー消費効率は、「APF (JIS B 8616 : 2006)」が適用されます。
- (注5) 定格騒音(音響パワーレベル)は、JIS B 8616 : 2015 に基づいた値です。
- (注6) 運転音(音圧レベル)は、JIS B 8616 : 2006に基づいた値です。
- (注7) 定格風量は「急」です。
- (注8) 漏電遮断器が地絡保護専用の場合には手元開閉器+ヒューズ、または配線用遮断器を設けてください。漏電遮断器は、高調波対応品を使用してください。
- (注9) 別売品によっては、エアコン本体の外形寸法や外觀、質量、運転音、性能特性が変化することがあります。

品 名	東芝パッケージエアコン仕様表 (空冷インバータヒートポンプ式天井吊形)	図 番	T2521470	10	日本キャリア株式会社
		セット名称	RCSA05043JXU	244	

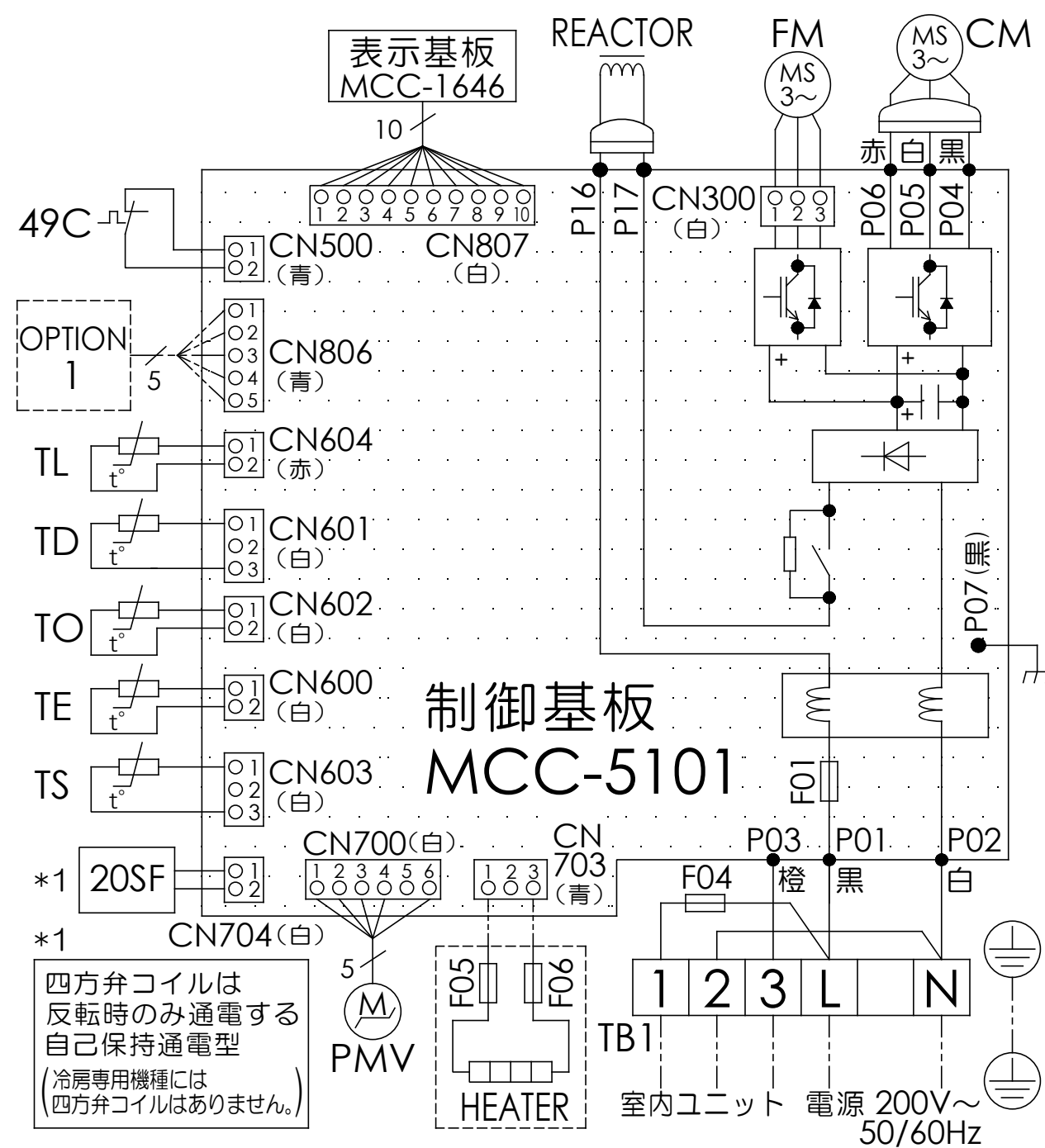


- 注) 1. 〇は端子板を示します。
2. 破線、一点鎖線は現地配線を示します。
3. 室外機、室内ユニットの内部配線は、各々の機種
の配線図を参照してください。
4. リモコン配線には極性がないので、室内ユニット
端子板A, Bへの接続は逆になってもかまいません。

図 番	T25G1701	03	図 法
		214	
品 名	東芝パッケージエアコン外部結線図 (ワイヤレスシングルタイプ)	尺 度	単 位
形 名	日本キャリア株式会社		



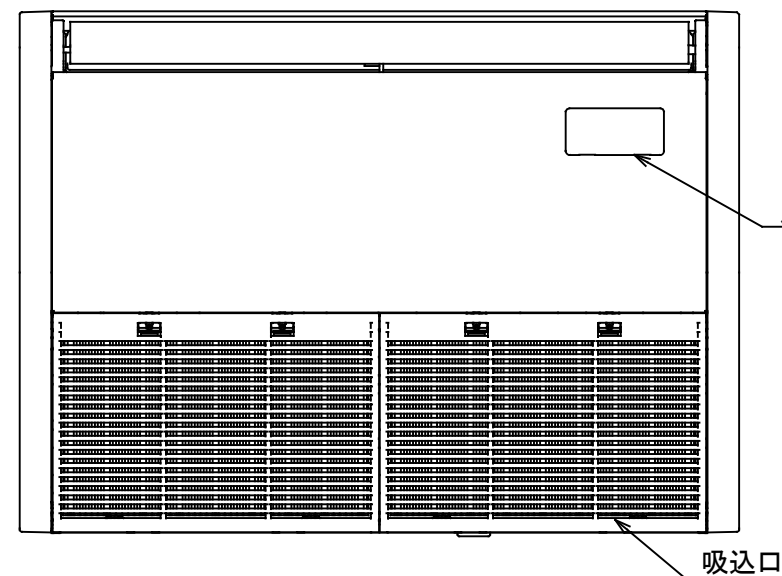
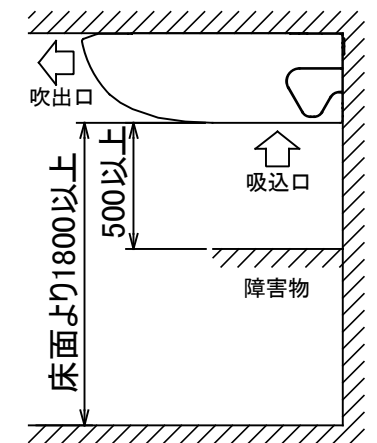
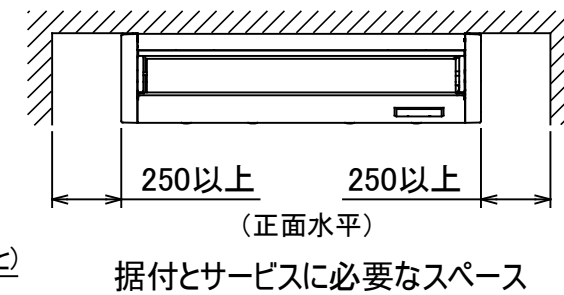
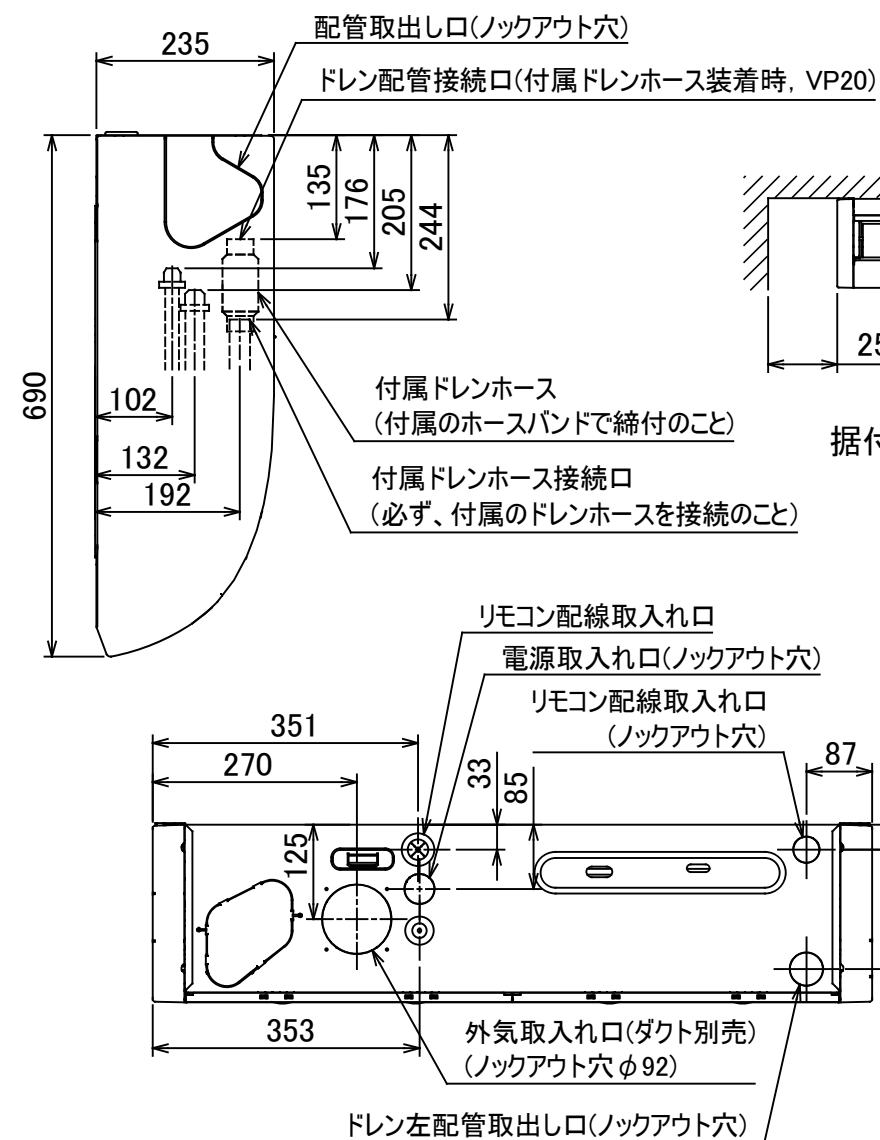
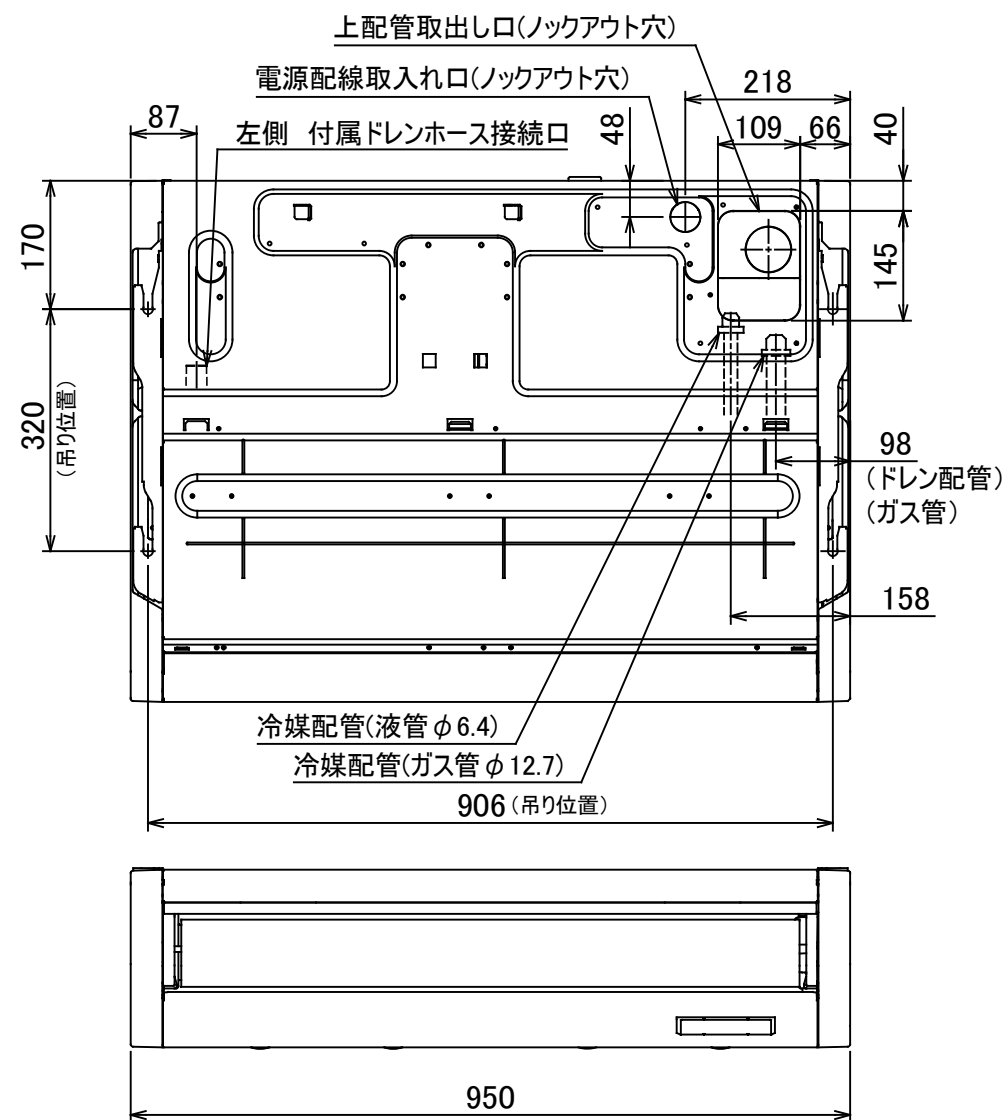
図番	T26C1823-R0A-RP503HSJ	02	図法
		215	三角法
品名	東芝パッケージエアコン 外形図	尺度	単位
			m m
形名	R0A-RP503HSJ	日本キャリア株式会社	



記号	品名
20SF	四方弁コイル(*1)
49C	圧縮機 バイメタルサーモ
CM	圧縮機
FM	ファンモータ
F01	FUSE (メイン電源用) T25A AC250V
F04	FUSE(室内-室外 渡り保護用) T10A AC250V
F05 F06	FUSE(別売底板 凍結防止ヒータ用) T3.15A AC250V
HEATER	ヒータ
OPTION1	外部入力
PMV	電子制御弁コイル
REACTOR	リアクタ
TB1	端子台
TD	配管温度センサ (吐出)
TE	熱交センサ1
TL	熱交センサ2
TO	外気温度センサ
TS	配管温度センサ (吸込)

1. 二点鎖線は現地配線、破線は別売付属品を示します。
2. □□は端子台、—○—は接続端子、□□はプリント基板のコネクタを示します。
3. ⊕は保護アースを示します。
4. ……はプリント基板を示します。

図番	T26D1828-R0A-RP503HSJ	03	図法
品名	東芝パッケージエアコン 配線図	尺度	単位
形名	R0A-RP503HSJ	日本キャリア株式会社	



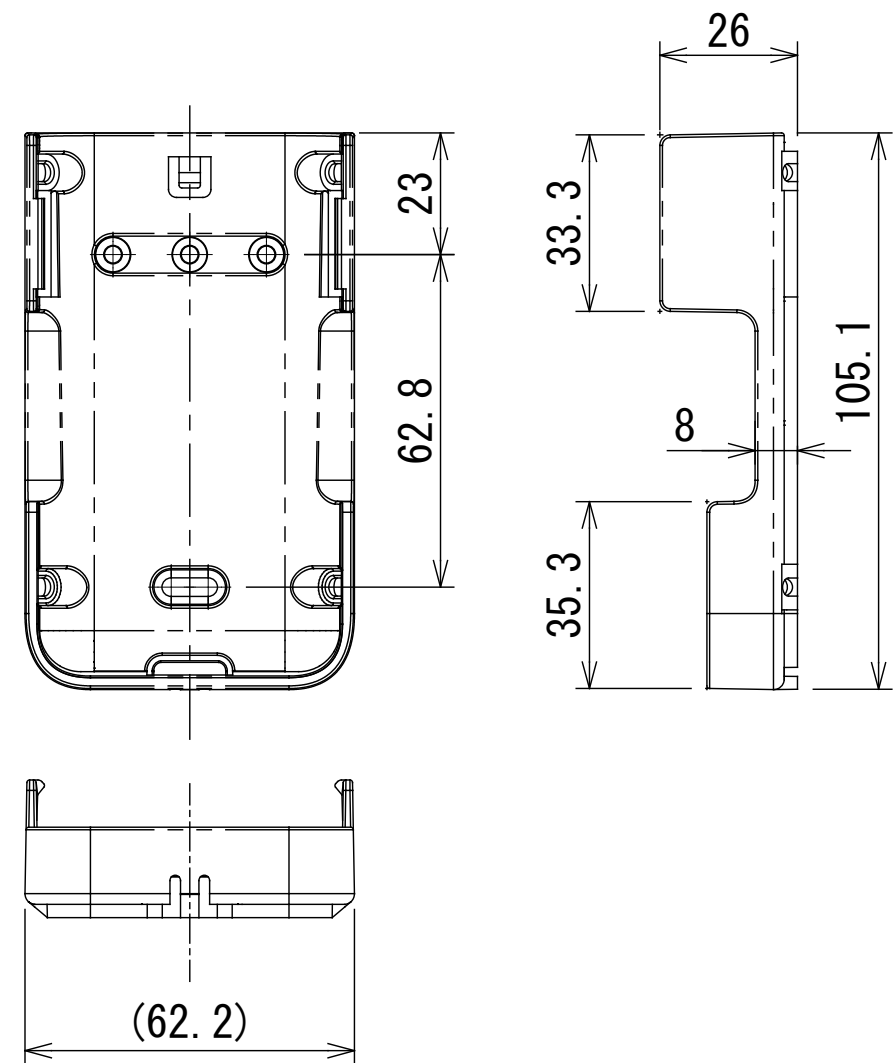
- 注) 1. 装置銘板の貼付位置: 吸入口内側の電気部品箱ふた表面
2. 冷媒配管は(上・右・後)の3方向より取り出し出来ます。
* 別売のドレンアップキットを使用する場合、冷媒配管は上方向からしか取り出しできません。
* 別売のオートグリルキットを使用する場合、冷媒配管の右取り出しはできません。

図 番	T25A2004-AIC-RP504H	01	図 法
		214	三角法
品 名	東芝パッケージエアコン外形図 (天井吊形)	尺 度	単 位
			m m
形 名	AIC-RP504H	日本キャリア株式会社	

ワイヤレスリモコン寸法図



リモコンホルダー（付属）寸法図



リモコン単品形名	製品形名	本体色
WX-TA01GJ	RBC-ATX41	フルムーンホワイト

適 用 機 種		図 面 番 号		T29E1406-02			
RBC-ATX41		品 名	東芝パッケージエアコン用別売部品 外形図		尺 度	図 法	三 角 法
			ワイヤレスリモコンキット				
		日本キャリア株式会社					