

セット名称 RKEA08041JXU
仕様表 (室内ユニット) AIK-RP804H
(室外機) ROA-RP801HJ

壁掛
インバータ
ワイヤレス

東芝パッケージエアコン (空冷インバータヒートポンプ式壁掛形)
ワイヤレスリモコン

【グリーン購入法適合】
(50/60Hz)

冷房性能 (注1)	定格冷房標準能力		kW	7.1 < 1.9 ~ 8.0 >		室	形 名		ROA-RP801HJ				
	顕 熱 比		-	0.70			外 装		シルキーシェード(マンセル1Y8.5/0.5)				
	定格冷房標準エネルギー消費効率		-	2.63 / 2.63			外形寸法	高 さ	mm	714			
	中間冷房標準能力		kW	3.2				幅	mm	859			
	中間冷房中温能力		kW	3.4				奥 行	mm	309			
	最小冷房中温能力		kW	2.0			総 質 量		kg	48			
	定格暖房標準能力		kW	7.1 < 1.3 ~ 10.0 >			圧 縮 機	形 式		全密閉形			
	定格暖房標準エネルギー消費効率		-	3.13 / 3.13				圧縮機用電動機定格出力		kW		1.68	
	中間暖房標準能力		kW	3.2				極 数		6			
	最小暖房標準能力		kW	1.8			空 気 熱 交 換 器		フィンドチューブ				
暖房性能 (注1)	最大暖房低温能力		kW	7.0		外	冷 媒 制 御		(冷) (暖)	電子制御弁 電子制御弁			
	通 年 エ ネ ル ギ ー 消 費 効 率		(注4)				送風装置	送 風 機		プロペラファン			
	APF2015 (JIS B 8616:2015)		-	5.5 / 5.5				標 準 風 量		m ³ /min	53.3		
	APF (JIS B 8616:2006)		-	4.8 / 4.8				電 動 機		kW	0.071		
	冷 暖 平 均 エ ネ ル ギ ー 消 費 効 率		(注2)	2.88 / 2.88			高 圧 ス イ ッ チ		MPa	-	-		
	電 源		(注2)	単相 200V 50/60Hz			低 圧 ス イ ッ チ		MPa	-	-		
	電 気 特 性 (注1)	消 費 電 力	冷 房	定格冷房標準	kW		2.70 / 2.70		機	保 護 装 置		吐出温度センサー 過電流センサー 圧縮機サーモ	
				中間冷房標準	kW		0.570 / 0.570			ケ ー ス ヒ ー タ		W	-
				中間冷房中温	kW		0.500 / 0.500			定格騒音(音響パワーレベル)		(冷) dB	69
				最小冷房中温	kW		0.238 / 0.238			(注5) (暖) dB		68	
暖 房			定格暖房標準	kW	2.27 / 2.27		運転音(音圧レベル)			(冷) dB	54		
			中間暖房標準	kW	0.540 / 0.540		(注6) (暖) dB			53			
			最小暖房標準	kW	0.340 / 0.340		I P コー ド			IPX4			
			最大暖房低温	kW	2.85 / 2.85		法定冷凍トン			1.33			
運 転 電 流		(冷) (暖) (最大)	A	14.4 / 14.4 12.1 / 12.1 17.4 / 17.4			設 計 圧 力		高 圧 部 低 圧 部	MPa MPa	4.15 2.21		
力 率		(冷) (暖)	%	94 / 94 94 / 94			冷 媒 ・ 出 荷 時 封 入 量		kg	R32・1.30			
始 動 電 流		A	- / -			冷 媒 追 加 不 要 の 最 大 実 長		m	20				
室 内 ユ ニ ッ ト	形 名		AIK-RP804H			冷 媒 配 管	冷 媒 追 加 量		g/m	35			
	外 装		グランホワイト(マンセル5PB9/1)				外形寸法	室 外 機 ・ 室 内 ユ ニ ッ ト 間		mm	ガス側：φ15.9 液側：φ9.5		
								最 大 実 長		m	40		
								最 大 落 差		m	室外機が上の場合：30 室外機が下の場合：30		
	二 ツ ト	送風装置		横流ファン			電 源 配 線	漏 電 遮 断 器		(注8)	20A、30mA 0.1sec以下		
送風装置		風 量		(注7)	m ³ /min	17.0 / 14.2 / 12.5 / 11.5 / 11.0		手 元 開 閉 器	容量	A	20		
		急/強+/強/弱+/弱						ヒューズ	A	20			
		電 動 機		kW		0.042		配 線 用 遮 断 器		A	20		
エ ア フ ィ ル タ		室内ユニットに付属			電 源 配 線	線 径		電源線こう長(最大)					
運 転 調 整 装 置		(注3)	ワイヤレスリモコンスイッチ			単線1.6mm		- / -					
ド レ ン ロ 径 (呼び径)		16(ドレンホース)				単線2.0mm		13 / 13					
定格騒音(音響パワーレベル)		(注5)	dB(A) 60 / 56 / 53 / 52 / 49			燃線3.5mm ²		15 / 15					
						燃線5.5mm ²		24 / 24					
						燃線8.0mm ²		- / -					
						燃線14.0mm ²	- / -						
						燃線22.0mm ²	- / -						
電 熱 装 置		取付不可					燃線38.0mm ²	- / -					
別 売 品 (注9)	防 音 ・ 断 熱 材		軟質ポリエチレンフォーム 発泡スチロール			連 絡 線	室 外 機 ・ 室 内 ユ ニ ッ ト 間		70 m以下	単線1.6mm×3本			

- (注1) 冷房・暖房性能および電気特性は、JIS B 8616：2015による温度条件、基準配管《配管相当長7.5m(P40~P63形は5m)、落差0m)》のときの値です。
< > 内は能力範囲を示します。
- (注2) 電源電圧は、変動があった場合でも±10%を超えないようにしてください。
- (注3) ワイヤレスリモコンスイッチは別売部品です。
- (注4) 経済産業省告示213号「エアコンディショナーの性能の向上に関する製造事業者等の判断基準等」
(通称：省エネ法基準値)における通年エネルギー消費効率は、「APF (JIS B 8616：2006)」が適用されます。
- (注5) 定格騒音(音響パワーレベル)は、JIS B 8616：2015に基づいた値です。
- (注6) 運転音(音圧レベル)は、JIS B 8616：2006に基づいた値です。
- (注7) 定格風量は「急」です。
- (注8) 漏電遮断器が地絡保護専用の場合には手元開閉器+ヒューズ、または配線用遮断器を設けてください。漏電遮断器は、高調波対応品を使用してください。
- (注9) 別売品によっては、エアコン本体の外形寸法や外観、質量、運転音、性能特性が変化することがあります。

品 名	東芝パッケージエアコン仕様表 (空冷インバータヒートポンプ式壁掛形)		図 番	T2521632	10	日本キャリア株式会社
			セット名称	RKEA08041JXU	244	



- 注) 1. 〇は端子板を示します。
2. 破線、一点鎖線は現地配線を示します。
3. 室外機、室内ユニットの内部配線は、各々の機種
の配線図を参照してください。
4. リモコン配線には極性がないので、室内ユニット
端子板A, Bへの接続は逆になってもかまいません。

図 番	T25G1701	03	図 法
		214	
品 名	東芝パッケージエアコン外部結線図 (ワイヤレスシングルタイプ)	尺 度	単 位
形 名	日本キャリア株式会社		

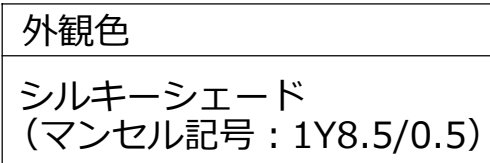
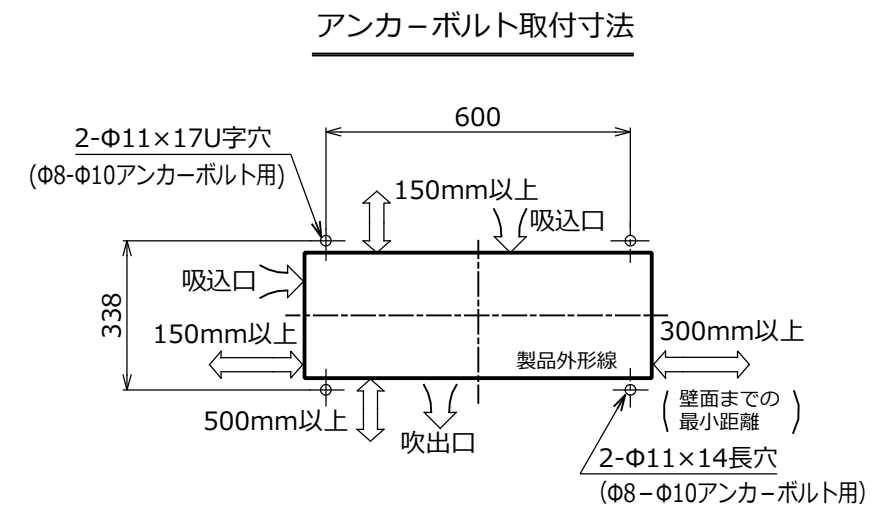
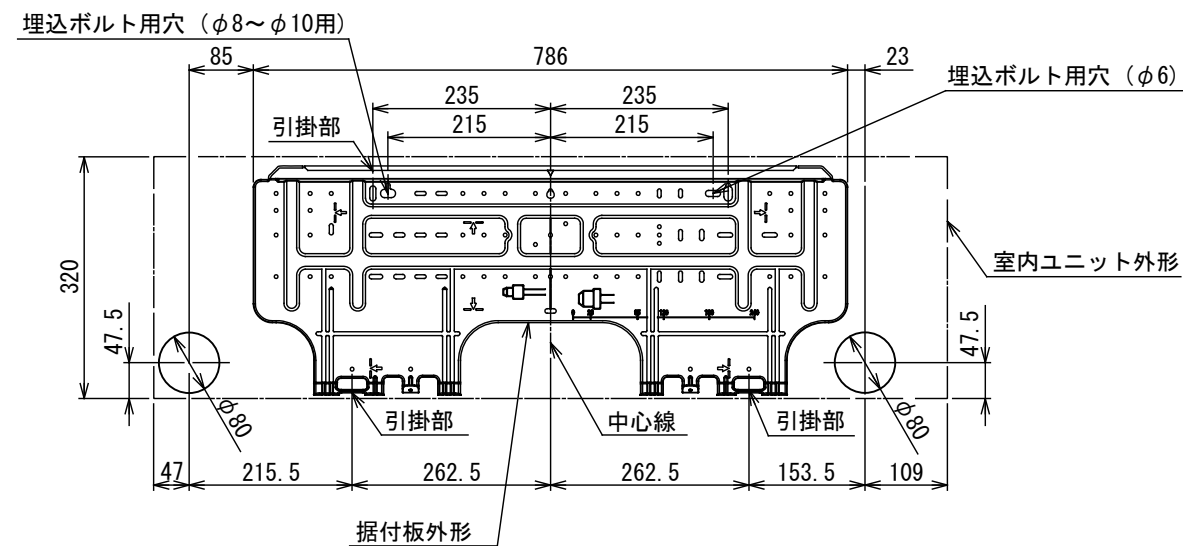
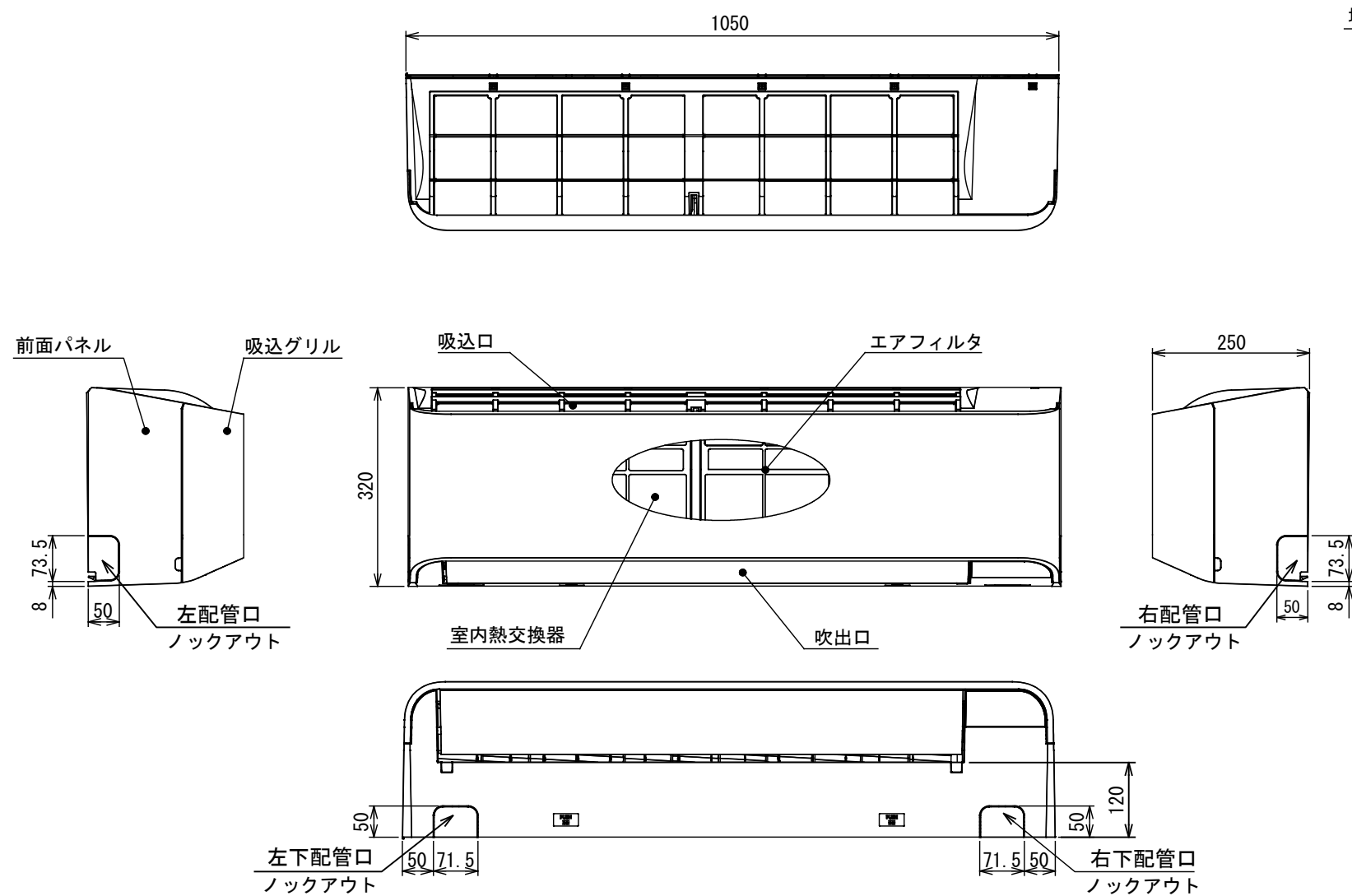
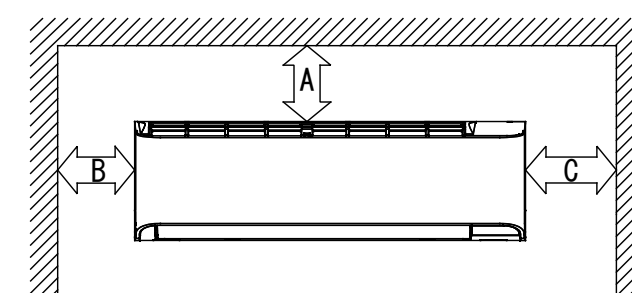


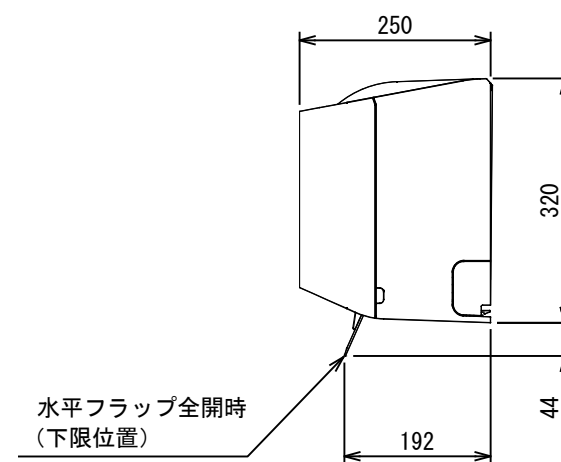
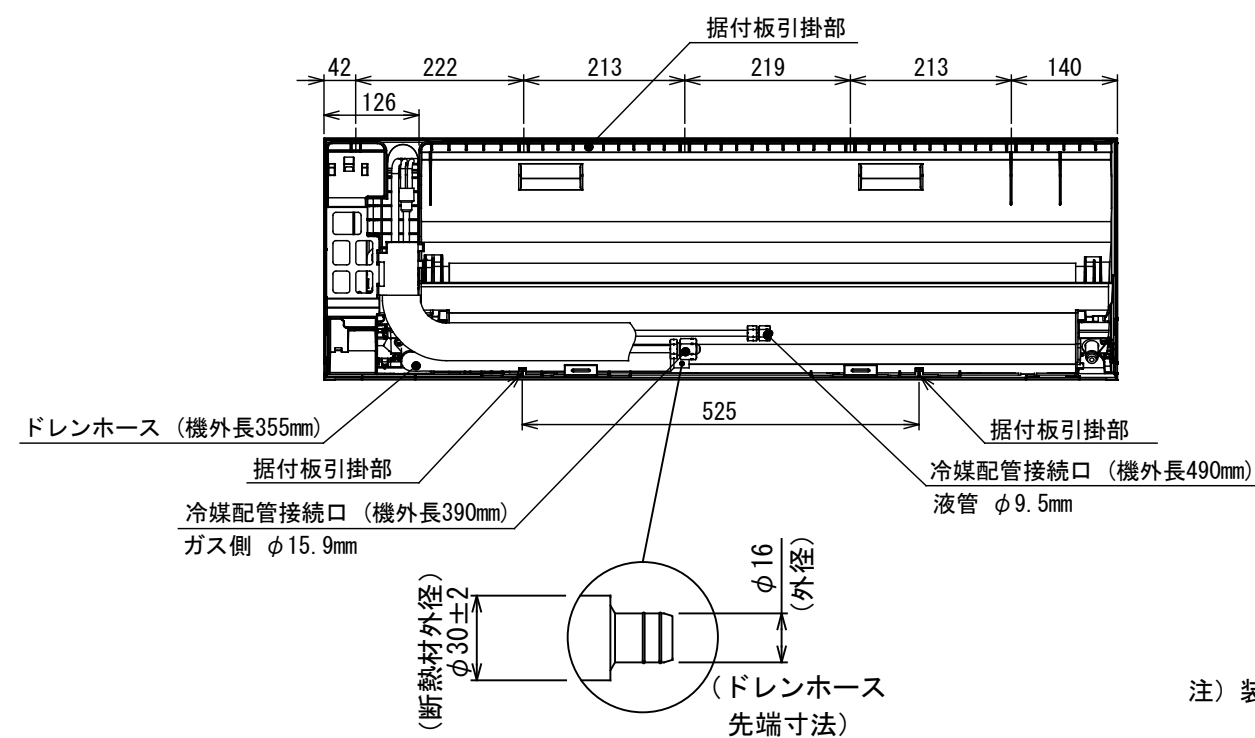
図 番	T26C1936-ROA-RP801HJ		03	図 法
			215	三角法
品 名	東芝パッケージエアコン 外 形 図		尺 度	単 位
				m m
形 名	ROA-RP801HJ	日本キヤリア株式会社		



サービスに必要なスペース



	距離
A	50mm 以上
B	50mm 以上
C	50mm 以上



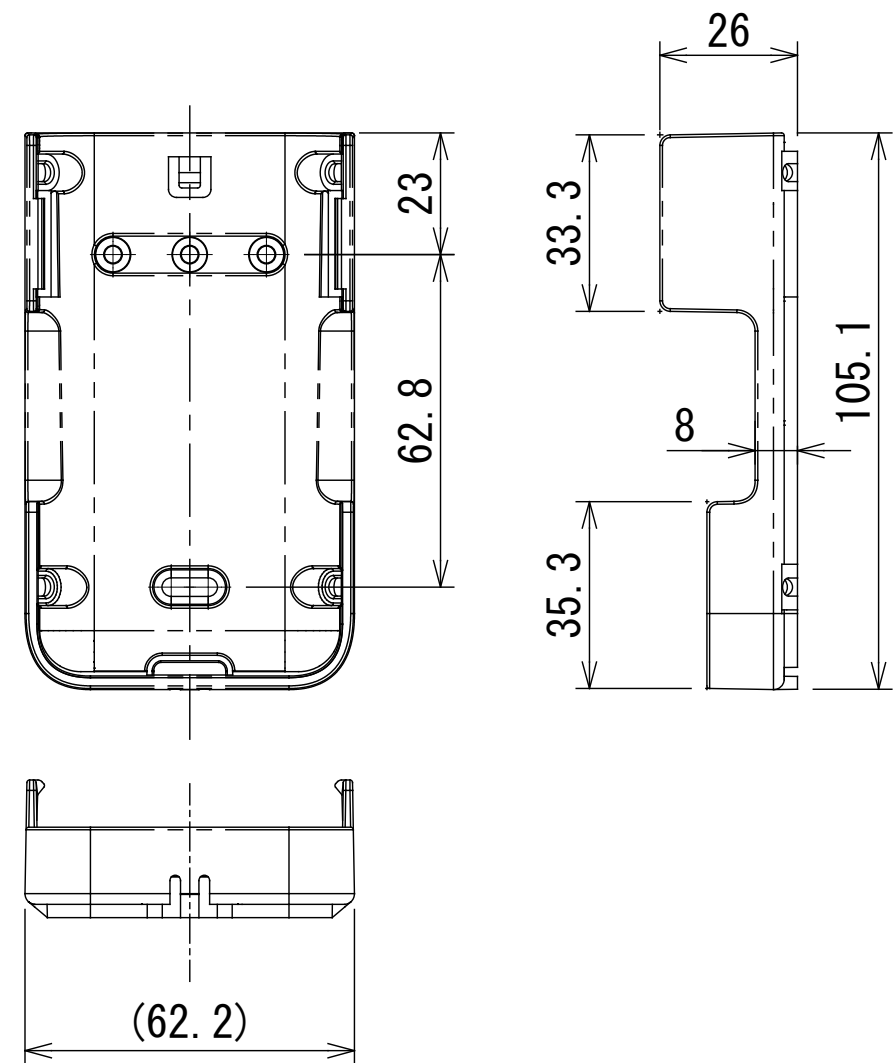
注) 装置銘板の貼付位置： 筐体下面

図番	T25A2103-AIK-RP804H	01	図法
		214	三角法
品名	東芝パッケージエアコン外形図 (壁掛形)	尺度	単位
			m m
形名	AIK-RP804H	日本キャリア株式会社	

ワイヤレスリモコン寸法図



リモコンホルダー（付属）寸法図



リモコン単品形名	製品形名	本体色
WX-TA01GJ	RBC-ATX41	フルムーンホワイト

適用機種		図面番号		T29E1406-02			
RBC-ATX41		品名	東芝パッケージエアコン用別売部品 外形図		尺度	図法	三角法
			ワイヤレスリモコンキット				
		日本キャリア株式会社					