

セット名称
仕様表

RKSA04043XU
(室内ユニット) AIK-RP404H

(室外機) ROA-RP403HS

壁掛
インバータ
ワイヤレス

東芝パッケージエアコン
ワイヤレスリモコン

(空冷インバータヒートポンプ式壁掛形)

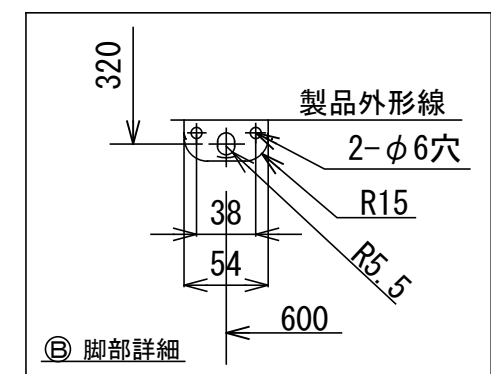
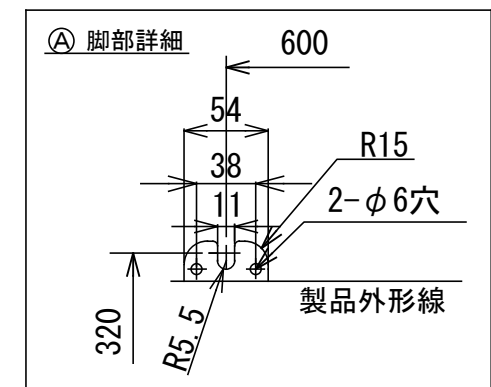
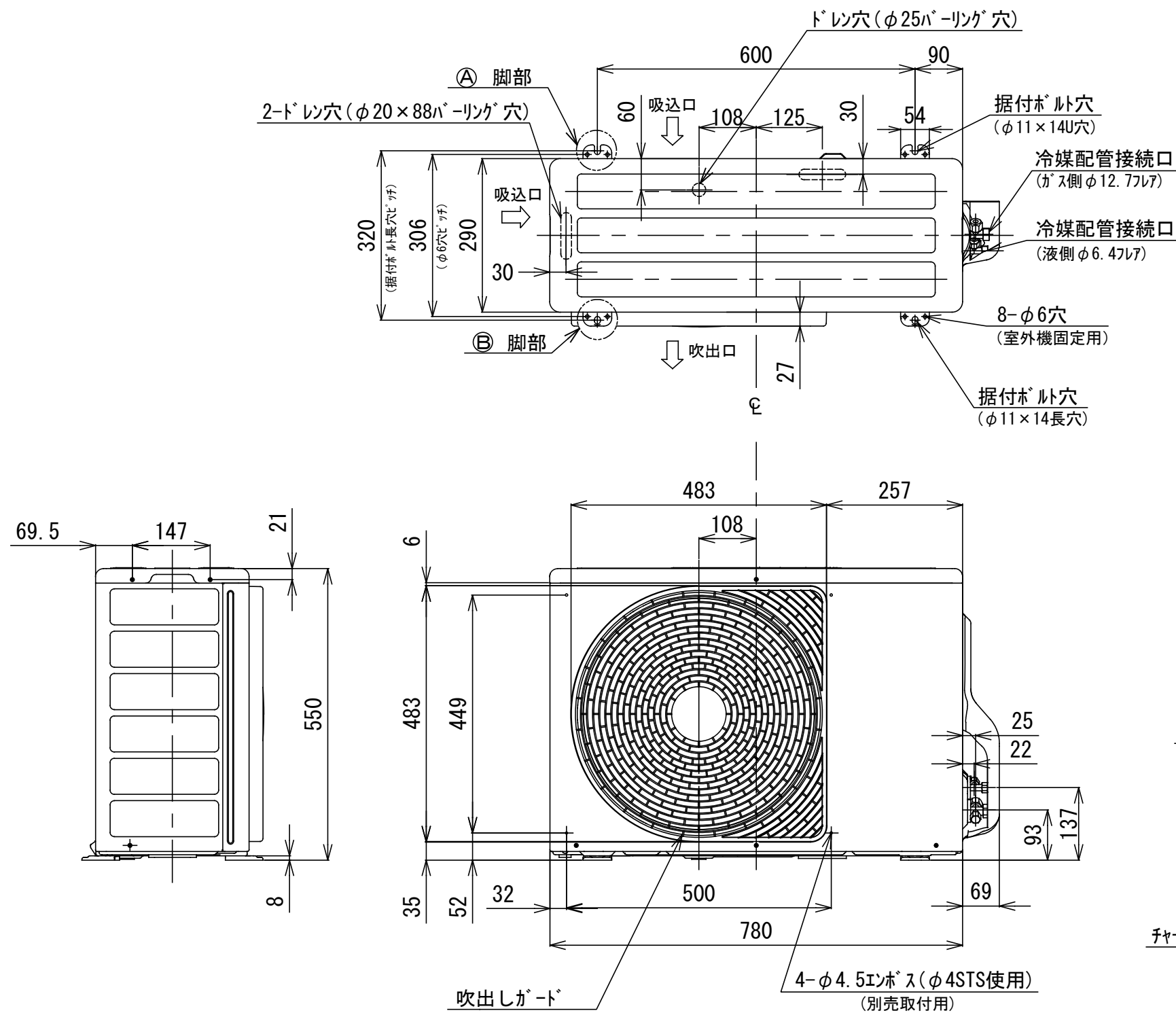
【グリーン購入法適合】
(50/60Hz)

冷房性能 (注1)	定格冷房標準能力		kW	3.6 < 1.0 ~ 4.0 >		室	形 名		ROA-RP403HS				
	顕 熱 比		-	0.75			外 装		シルキーシェード(マンセル1Y8.5/0.5)				
	定格冷房標準エネルギー消費効率		-	3.40 / 3.40			外形寸法	高 さ		mm	550		
	中間冷房標準能力		kW	1.7				幅		mm	780		
	中間冷房中温能力		kW	1.8				奥 行		mm	290		
暖房性能 (注1)	最小冷房中温能力		kW	1.4			外	総 質 量		kg	34		
	定格暖房標準能力		kW	4.0 < 0.8 ~ 6.4 >				圧 縮 機	形 式		全密閉形		
	定格暖房標準エネルギー消費効率		-	3.60 / 3.60					圧縮機用電動機定格出力		kW	0.73	
	中間暖房標準能力		kW	1.8					極 数		6		
	最小暖房標準能力		kW	1.1				空 気 熱 交 換 器		フィンドチューブ			
通年	最大暖房低温能力		kW	4.8			機	冷 媒 制 御		(冷)	電子制御弁		
	エネルギー消費効率		(注4)					(暖)		電子制御弁			
	APF2015 (JIS B 8616 : 2015)		-	5.9 / 5.9				送風装置	送 風 機		プロペラファン		
	APF (JIS B 8616 : 2006)		-	5.3 / 5.3					標 準 風 量		m³/min	42.0	
	平均エネルギー消費効率		-	3.50 / 3.50					電 動 機		kW	0.043	
冷暖	電 源		(注2)	三相 200V 50/60Hz			機	高 圧 ス イ ッ チ		MPa	-	-	
	電 気 特 性 (注1)	消費電力	冷房	定格冷房標準	kW	1.06 / 1.06		低 圧 ス イ ッ チ		MPa	-	-	
				中間冷房標準	kW	0.317 / 0.317		保 護 装 置		吐出温度センサー 過電流センサー 圧縮機サーモ			
				中間冷房中温	kW	0.270 / 0.270		ケ ー ス ヒ ー タ		W	-		
				最小冷房中温	kW	0.187 / 0.187		定格騒音(音響/パワーレベル)		(冷)	dB	61	
			暖房	定格暖房標準	kW	1.11 / 1.11		(注5)		(暖)	dB	64	
				中間暖房標準	kW	0.292 / 0.292		運転音(音圧レベル)		(冷)	dB	45	
	運 転 電 流	(冷) (暖) (最大)	A	最小暖房標準	kW	0.168 / 0.168		(注6)		(暖)	dB	50	
				最大暖房低温	kW	2.16 / 2.16		I P コ ー ド		IPX4			
				3.40 / 3.40		法定冷凍トン		0.96					
			3.56 / 3.56		設計圧力			高 圧 部	MPa	4.15			
			9.00 / 9.00		低 圧 部			MPa	2.21				
			力 率		(冷) (暖)	%		90 / 90	冷 媒 ・ 出 荷 時 封 入 量		kg	R32・0.80	
			90 / 90		冷 媒 追 加 不 要 の 最 大 実 長			m	20				
			始 動 電 流		A	- / -		冷 媒 追 加 量		g/m	20		
- / -			形 名		AIK-RP404H		冷 媒 配 管	室外機・室内ユニット間		mm	ガス側：φ12.7 液側：φ6.4		
(暖)		外 装		グランホワイト(マンセル5PB9/1)									
室内ユニット	外形寸法	高 さ		mm	293		電 源 配 線	最大実長		m	30		
		幅		mm	798			最大落差		m	室外機が上の場合 : 30 室外機が下の場合 : 30		
		奥 行		mm	230								
	総 質 量		kg	10									
	空気熱交換器		フィンドチューブ				電 源 配 線	漏 電 遮 断 器		(注8)	15A、30mA 0.1sec以下		
	防音・断熱材		軟質ポリエチレンフォーム 発泡スチロール					手元 開閉器容量		A	15		
	送風装置		風 量		(注7)	m³/min		ヒューズ		A	10		
	電 動 機		kW		0.042			配 線 用 遮 断 器		A	15		
	エアフィルタ		室内ユニットに付属					電 源 配 線		線 径		電源線こう長(最大)	
	運転調整装置		(注3)		ワイヤレスリモコンスイッチ					単線1.6mm		19 / 19	
	ドレン口径(呼び径)				16(ドレンホース)					単線2.0mm		30 / 30	
	定格騒音(音響/パワーレベル)		(注5)	dB(A)		燃線3.5mm ²				34 / 34			
	急/強+/強/弱+/弱				燃線5.5mm ²					54 / 54			
	運転音(音圧レベル)		(注6)	dB(A)		燃線8.0mm ²		- / -					
	急/強+/強/弱+/弱				燃線14.0mm ²			- / -					
				燃線22.0mm ²		- / -							
				燃線38.0mm ²		- / -							
ネットワーク	電 熱 装 置		取付不可				別 売 品 (注9)	リモコン		RBC-ATX41			
								ワイヤレス受信部		(室内ユニットに内蔵)			

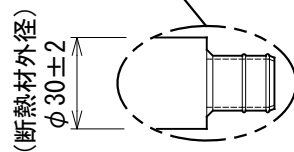
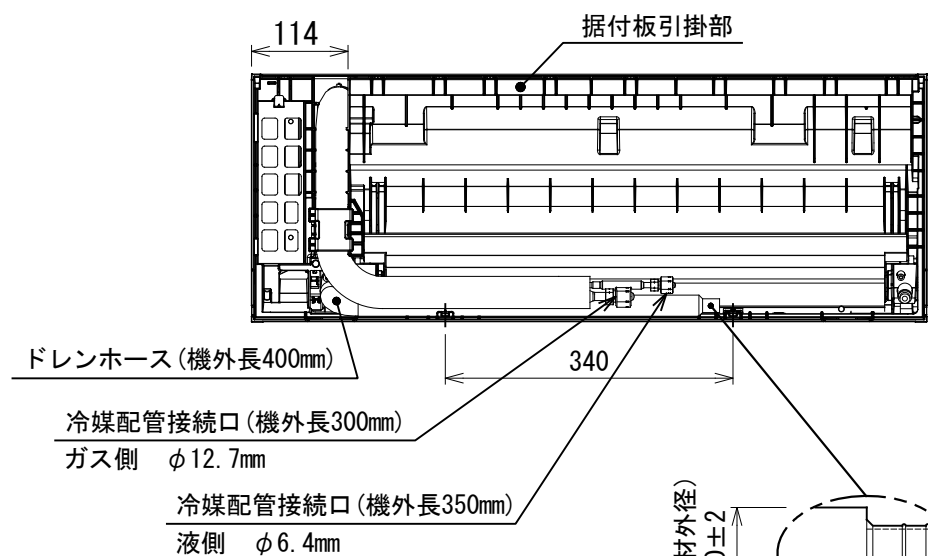
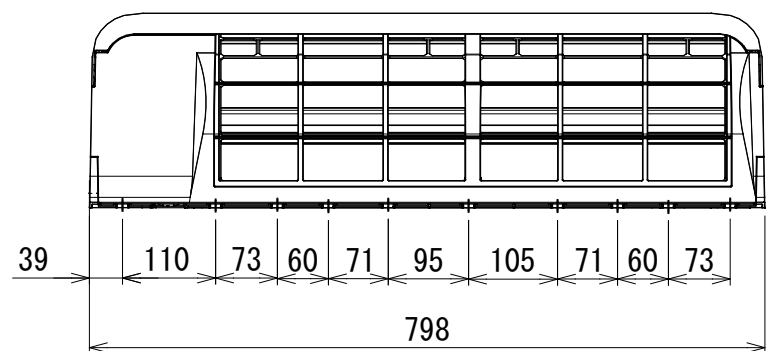


- 注) 1. 〇は端子板を示します。
2. 破線、一点鎖線は現地配線を示します。
3. 室外機、室内ユニットの内部配線は、各々の機種
の配線図を参照してください。
4. リモコン配線には極性がないので、室内ユニット
端子板A, Bへの接続は逆になってもかまいません。

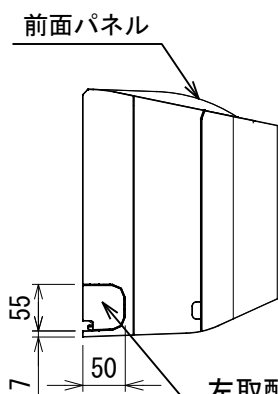
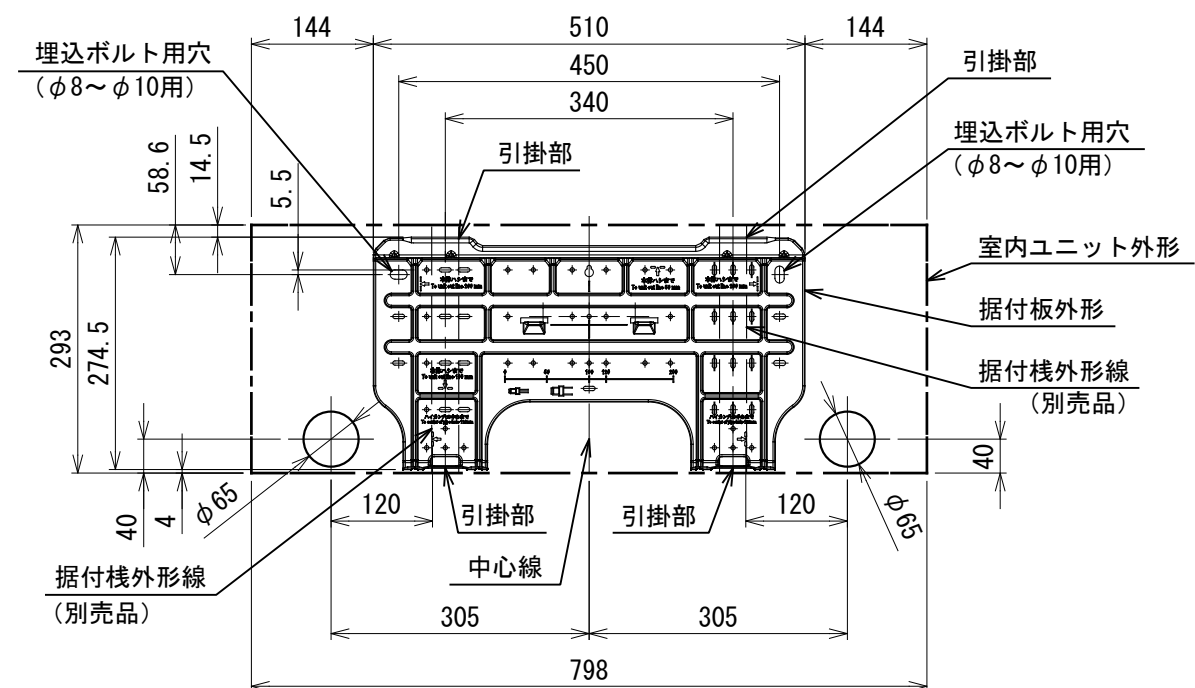
図 番	T25G1702	03	図 法
		214	
品 名	東芝パッケージエアコン外部結線図 (ワイヤレスシングルタイプ)	尺 度	単 位
形 名	日本キャリア株式会社		



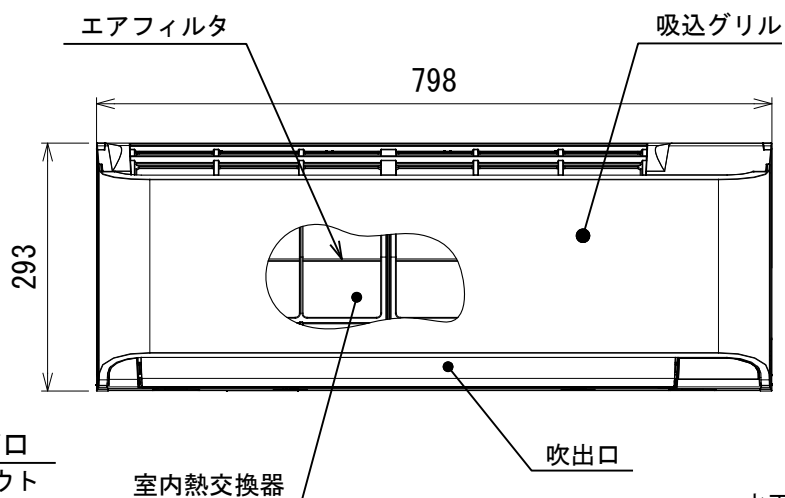
図番	T26C1823-R0A-RP403HS	02	図法
		215	三角法
品名	東芝パッケージエアコン 外形図	尺度	単位
			m m
形名	R0A-RP403HS	日本キャリア株式会社	



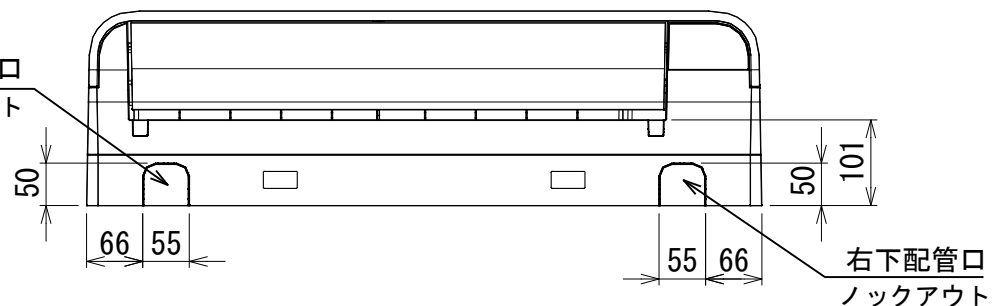
(ドレンホース先端寸法)



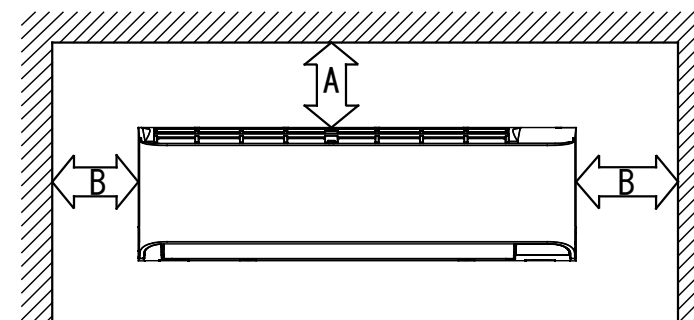
左取配管口
ロックアウト



左下配管口
ロックアウト



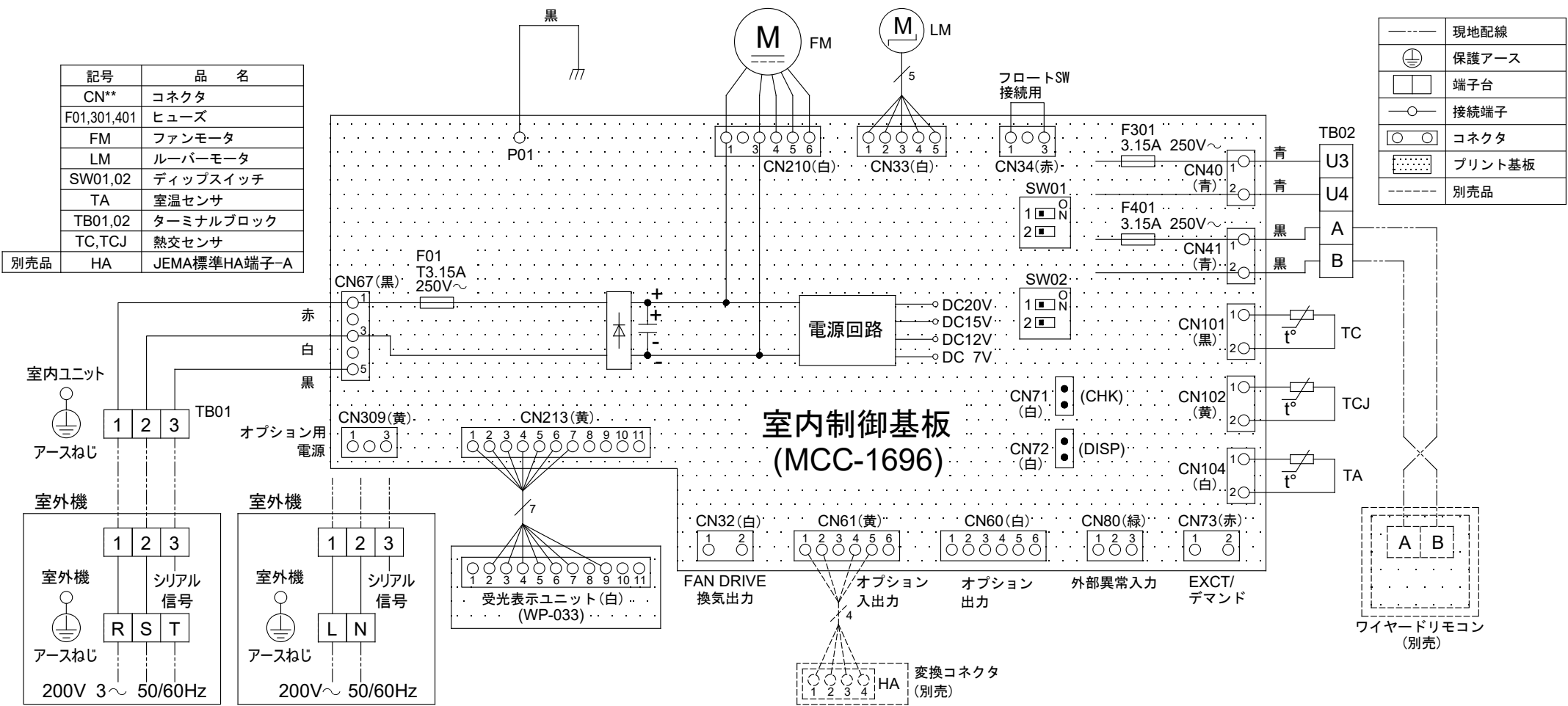
サービスに必要なスペース



	距離
A	50mm 以上
B	50mm 以上

注) 装置銘板の貼付位置: 筐体下面

図番	T25A2101-AIK-RP404H	01	図法
		214	三角法
品名	東芝パッケージエアコン外形図 (壁掛形)	尺度	単位
			m m
形名	AIK-RP404H	日本キャリア株式会社	



記号	品名
CN**	コネクタ
F01,301,401	ヒューズ
FM	ファンモータ
LM	ルーバモータ
SW01,02	ディップスイッチ
TA	室温センサ
TB01,02	ターミナルブロック
TC,TCJ	熱交センサ
別売品	HA
	JEMA標準HA端子-A

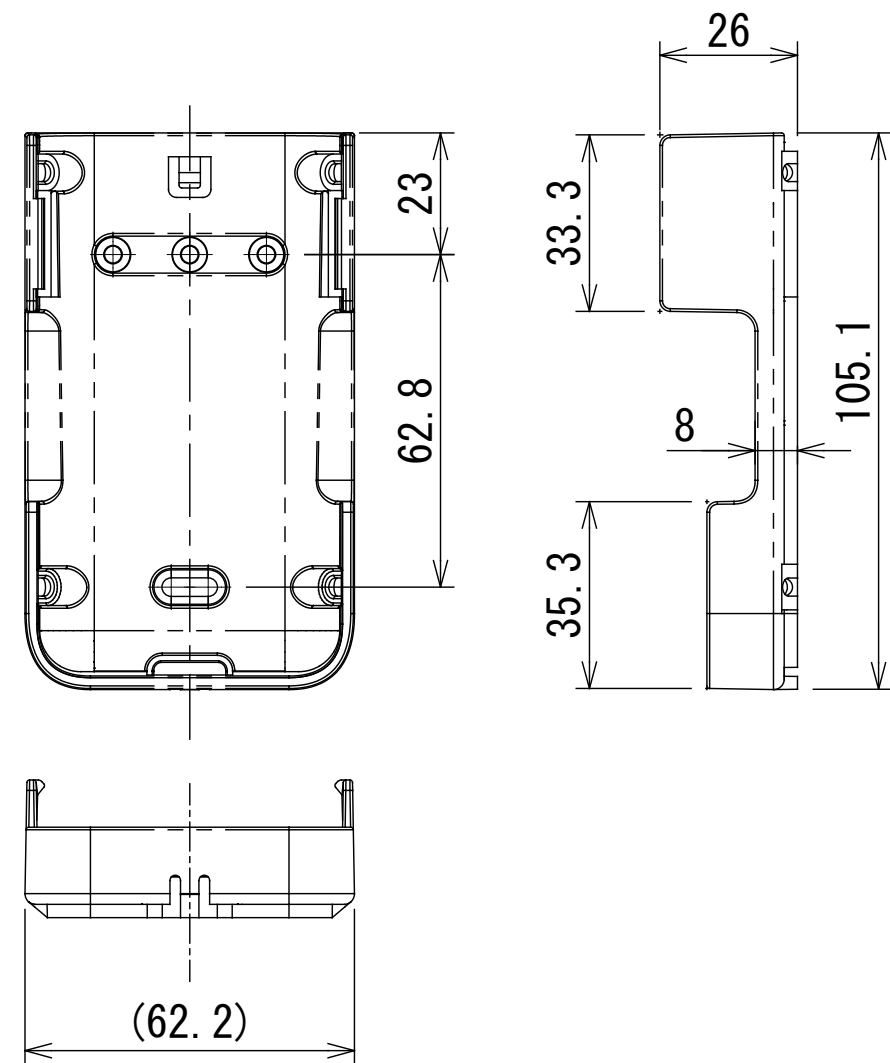
---	現地配線
⊕	保護アース
□	端子台
—○—	接続端子
○	コネクタ
■	プリント基板
---	別売品

図番	T25B2101-AIK-RP404H	01	図法
		214	
品名	東芝パッケージエアコン配線図 (壁掛形)	尺度	単位
形名	AIK-RP404H	日本キャリア株式会社	

ワイヤレスリモコン寸法図



リモコンホルダー（付属）寸法図



リモコン単品形名	製品形名	本体色
WX-TA01GJ	RBC-ATX41	フルムーンホワイト

適 用 機 種		図 面 番 号		T29E1406-02			
RBC-ATX41		品 名	東芝パッケージエアコン用別売部品 外形図		尺 度	図 法	三 角 法
			ワイヤレスリモコンキット				
		日本キャリア株式会社					