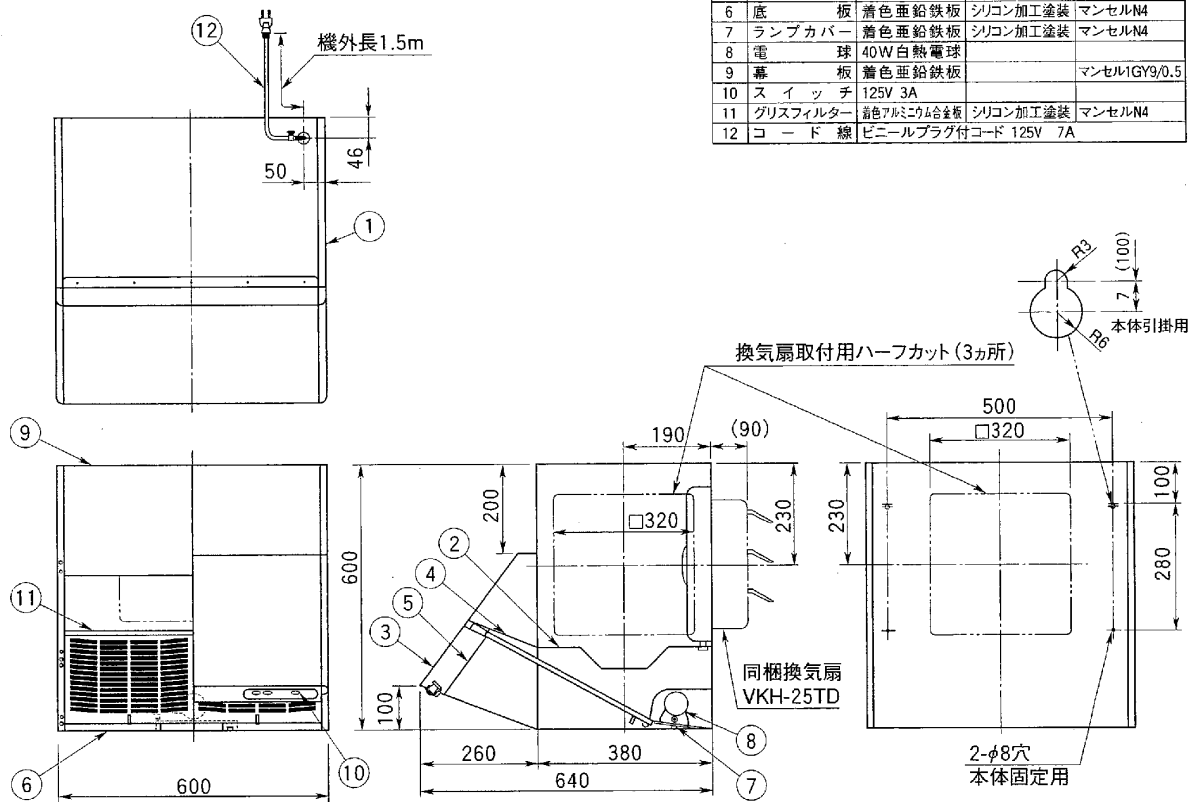


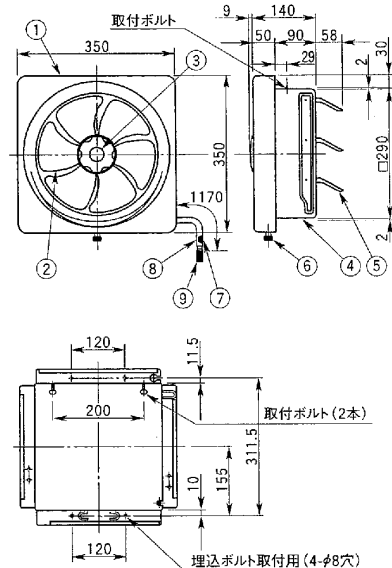
東芝レンジフードファン

付属品	品番	部品名	材質	表面処理	色調
*木ねじ(本体固定用) ……2個	1	本体	着色亜鉛鉄板及び亜鉛メッキ鋼板	マンセルIGY9/0.5	
*底付木ねじ(本体固定用) ……2個	2	本体枠カバー	着色亜鉛鉄板	シリコン加工塗装	マンセルN4
	3	前板	着色亜鉛鉄板		マンセルIGY9/0.5
	4	前板カバー	着色亜鉛鉄板	シリコン加工塗装	マンセルN4
	5	スイッチカバー	着色亜鉛鉄板	シリコン加工塗装	マンセルN4
	6	底板	着色亜鉛鉄板	シリコン加工塗装	マンセルN4
	7	ランプカバー	着色亜鉛鉄板	シリコン加工塗装	マンセルN4
	8	電球	40W白熱電球		
	9	扉	着色亜鉛鉄板		マンセルIGY9/0.5
	10	スイッチ	125V 3A		
	11	グリッドフィルター	着色アルミコ合金板	シリコン加工塗装	マンセルN4
	12	コード線	ビニールプラグ付コード 125V 7A		



品番	部品名	材質	表面処理	色調
1	化粧枠	鋼板	メラミン焼付塗装	マンセル5Y9.0/1.0
2	羽根	アルミニウム板	アルマイト処理	
3	ツマミ	鋼板	メラミン焼付塗装	マンセル5Y9.0/1.0
4	本体	着色亜鉛鉄板		マンセルN7
5	シャッター	着色亜鉛鉄板		マンセルN7
6	化粧ツマミ	ポリエステル樹脂		マンセル5Y9.0/1.0
7	リード線	耐熱ビニール線(105℃)		
8	チューブ	難燃性塩化ビニル樹脂(VW-1,105℃)		黒色
9	コネクター	6Pコネクター		

同梱換気扇(電気式・不燃形)



取付寸法詳細図(化粧枠を外した状態を示す)

電動機形式	4極コンデンサー誘導電動機	絶縁抵抗	10MΩ以上(500Vメガー)	耐電圧	AC100V 1分間
絶縁区分	E種	埋込寸法	30cm角	質量	4kg

■ 特性表

形名	方式	定格電圧(V)	定格周波数(Hz)	消費電力(W)	電流(A)	風量(m³/h)	騒音(dB)	製品質量(kg)
VKH-60T1(W)	電気式	100	50	32	0.31	740	42.0	13.9
			60	33	0.32	755	42.5	
電動機形式	4極コンデンサー誘導電動機	絶縁抵抗	10MΩ以上(500Vメガー)	耐電圧	AC1000V 1分間	絶縁区分	E種	

※風量値は、JIS C 9603 チャンバー法による。

※本仕様は、改良のため変更することがありますのでご了承ください。

東芝キヤリア株式会社

形名

VKH-60T1(W)

作成年月日

H.11.4.1

図面番号

AV003002