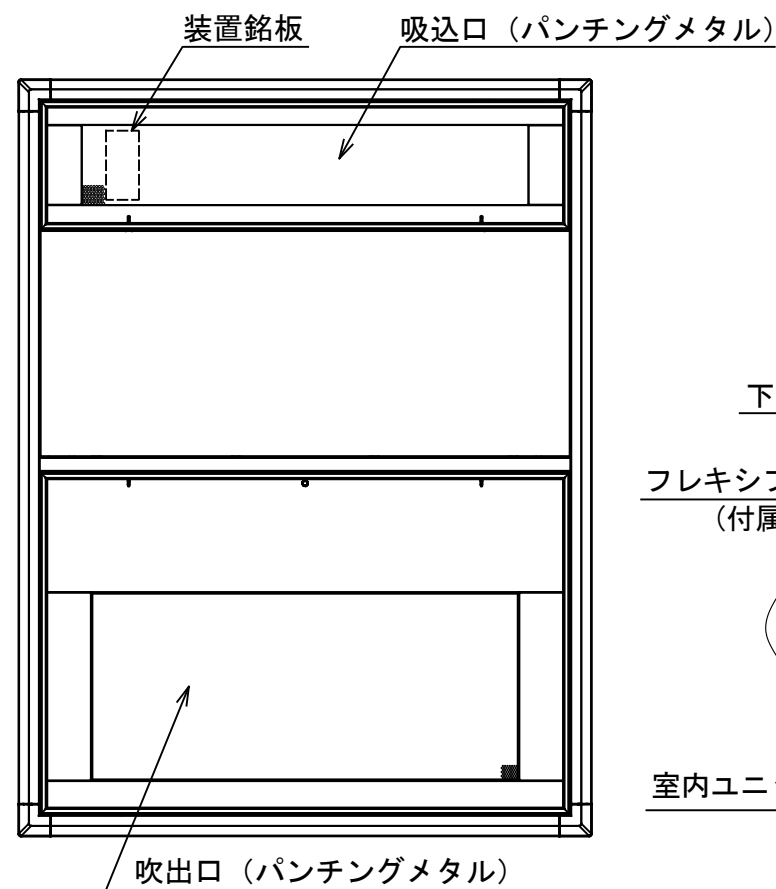
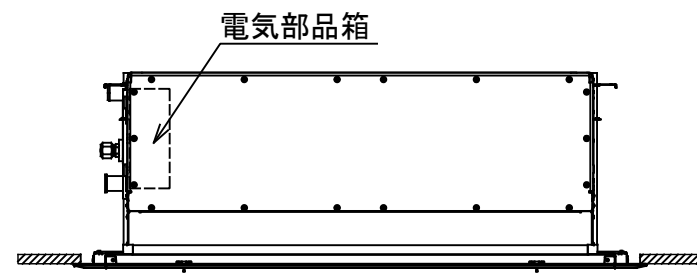
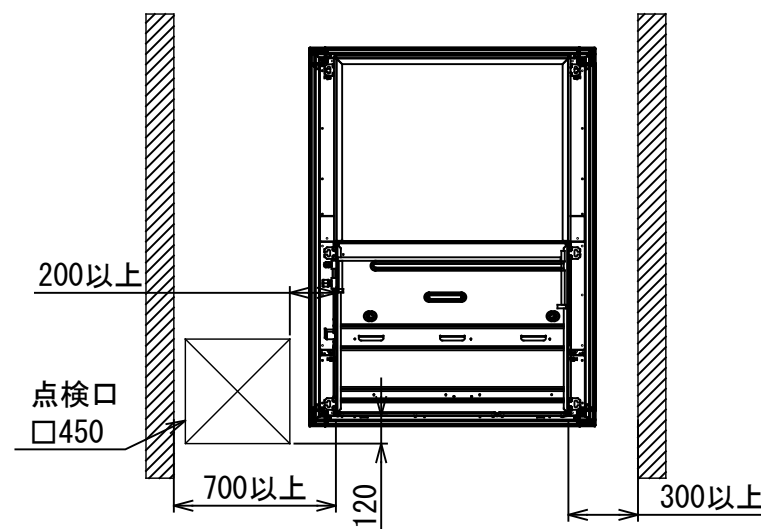


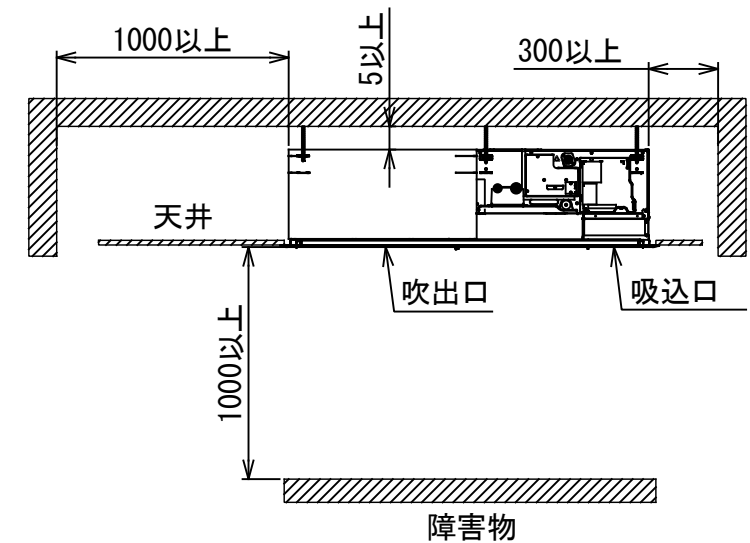
下面吸込時



据え付けとサービスに必要なスペース



下面吸込時

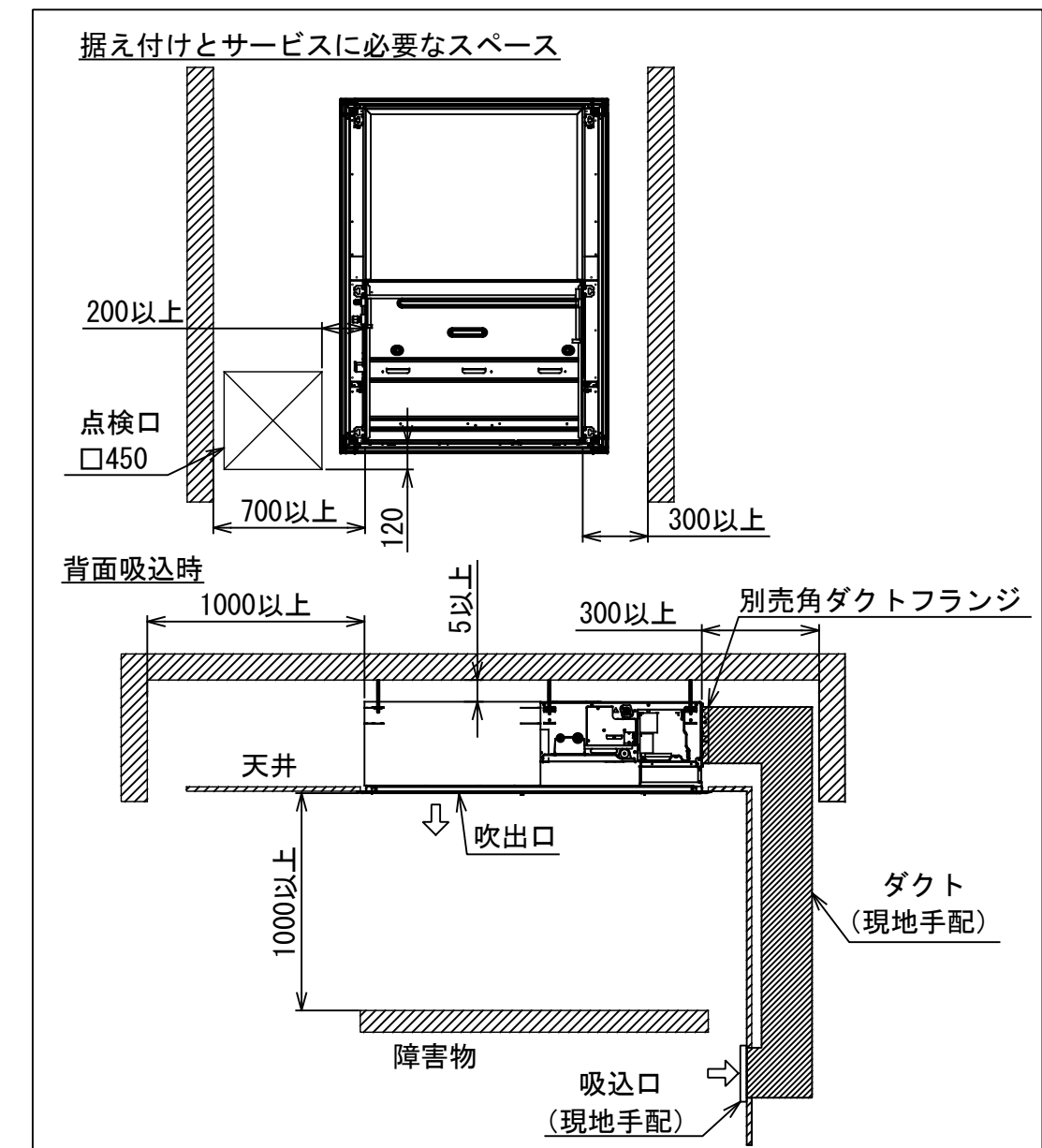
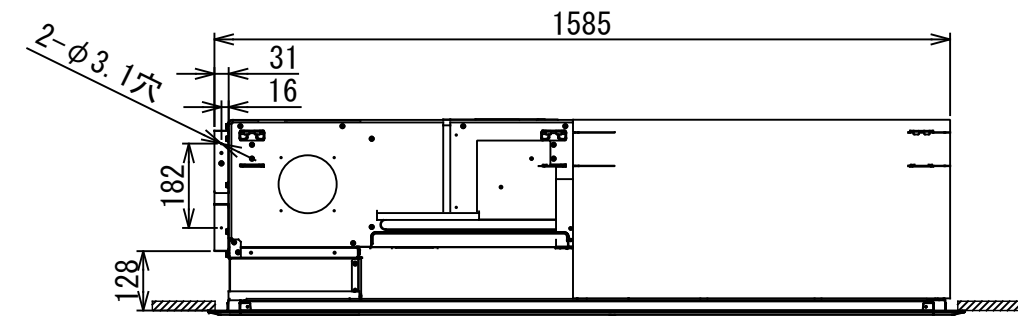
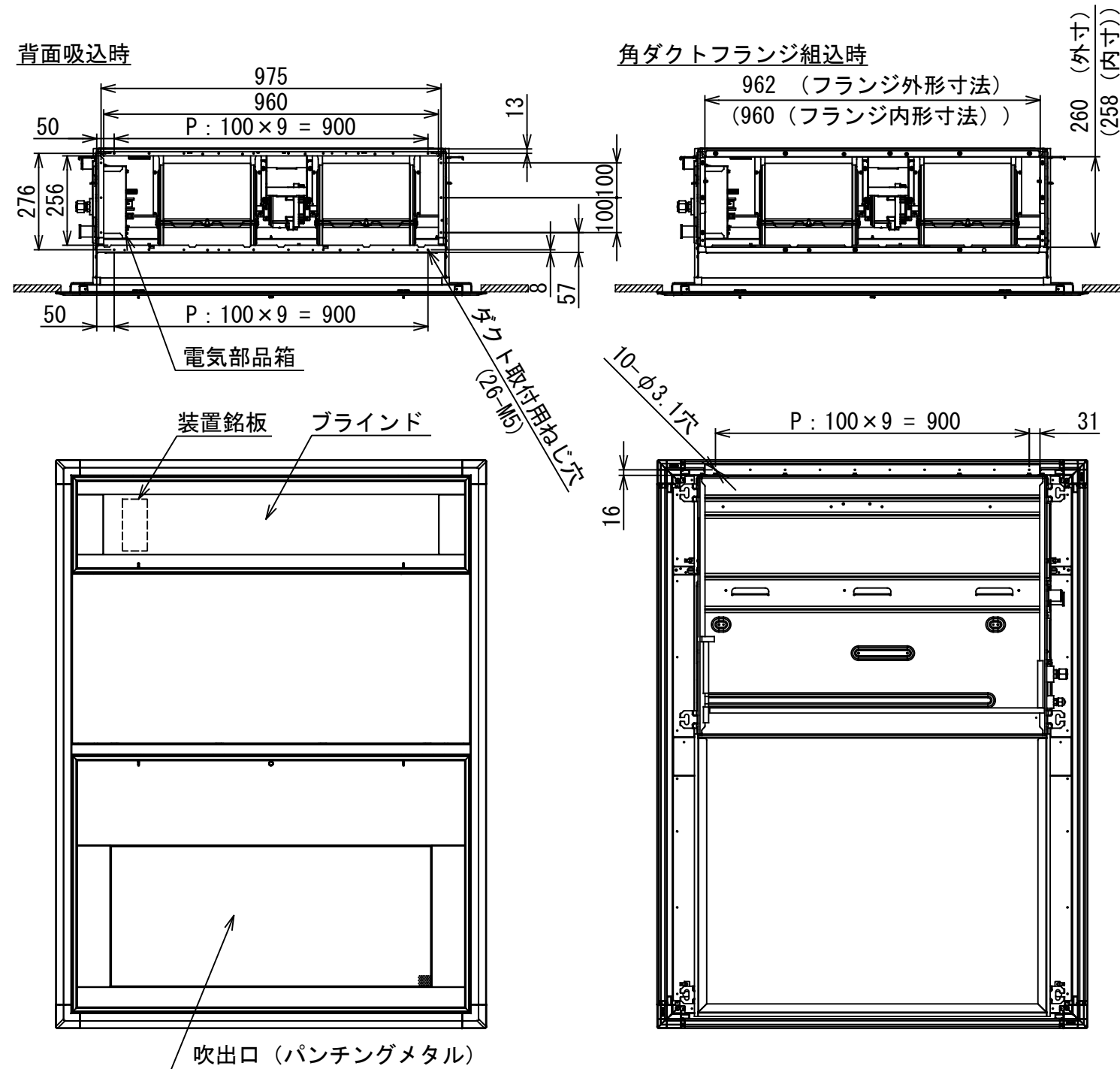


注記

- 電気部品箱等のメンテナンスのため、指定位置に必ず点検口を設置してください。
- 油の飛沫や油煙のたちこめる場所 (例：調理場や機械工場など) への据付は避けてください。
- 外気取り入れには必ず処理済空気を使用してください。
ダクトファン (全熱交換器) 動作は必ず空調機と連動してください。
外気取り入れ時はファンに連動した逆流防止ダンパー (現地手配) を設置してください。
外気取り入れ時は運転音が増加する場合があります。導入量は定格風量の10%以下です。
外気導入対応時は、別売丸ダクト用フランジ (φ150)：TCB-FF151USを使用してください。
- 装置銘板の貼付位置：吸込口遮蔽板表面

図番	T21A2152-MMU-UP451CH	04	図法
品名	東芝パッケージエアコン外形図 (クリーンエリア用天井カセット形) (1/2)	22Z	三角法
形名	MMU-UP451CH	尺度	単位
		m	m

日本キャリア株式会社



注記

- 電気部品箱等のメンテナンスのため、指定位置に必ず点検口を設置してください。
- 油の飛沫や油煙のたちこめる場所（例：調理場や機械工場など）への据付は避けてください。
- 天井パネル背面吸込タイプにはエアフィルターは内蔵していません。
必ず保守しやすい位置にエアフィルター（現地手配）を取り付けてください。
（エアフィルターを取り付けていしないと、熱交換器にホコリが付き、エアコンの故障や水漏れの原因となります。）
- 外気取り入れには必ず処理済空気を使用してください。ダクトファン（全熱交換器）動作は必ず空調機と連動してください。
外気取り入れ時はファンに連動した逆流防止ダンパー（現地手配）を設置してください。
外気取り入れ時は運転音が増加する場合があります。導入量は定格風量の10%以下です。
外気導入対応時は、別売丸ダクト用フランジ（φ150）：TCB-FF151USを使用してください。
- 装置銘板の貼付位置：吸込口遮蔽板表面

図番	T21A2152-MMU-UP451CH	04	図法
		22Z	三角法
品名	東芝パッケージエアコン外形図 (クリーンエリア用天井カセット形) (2/2)	尺度	単位
			m m
形名	MMU-UP451CH	日本キャリア株式会社	