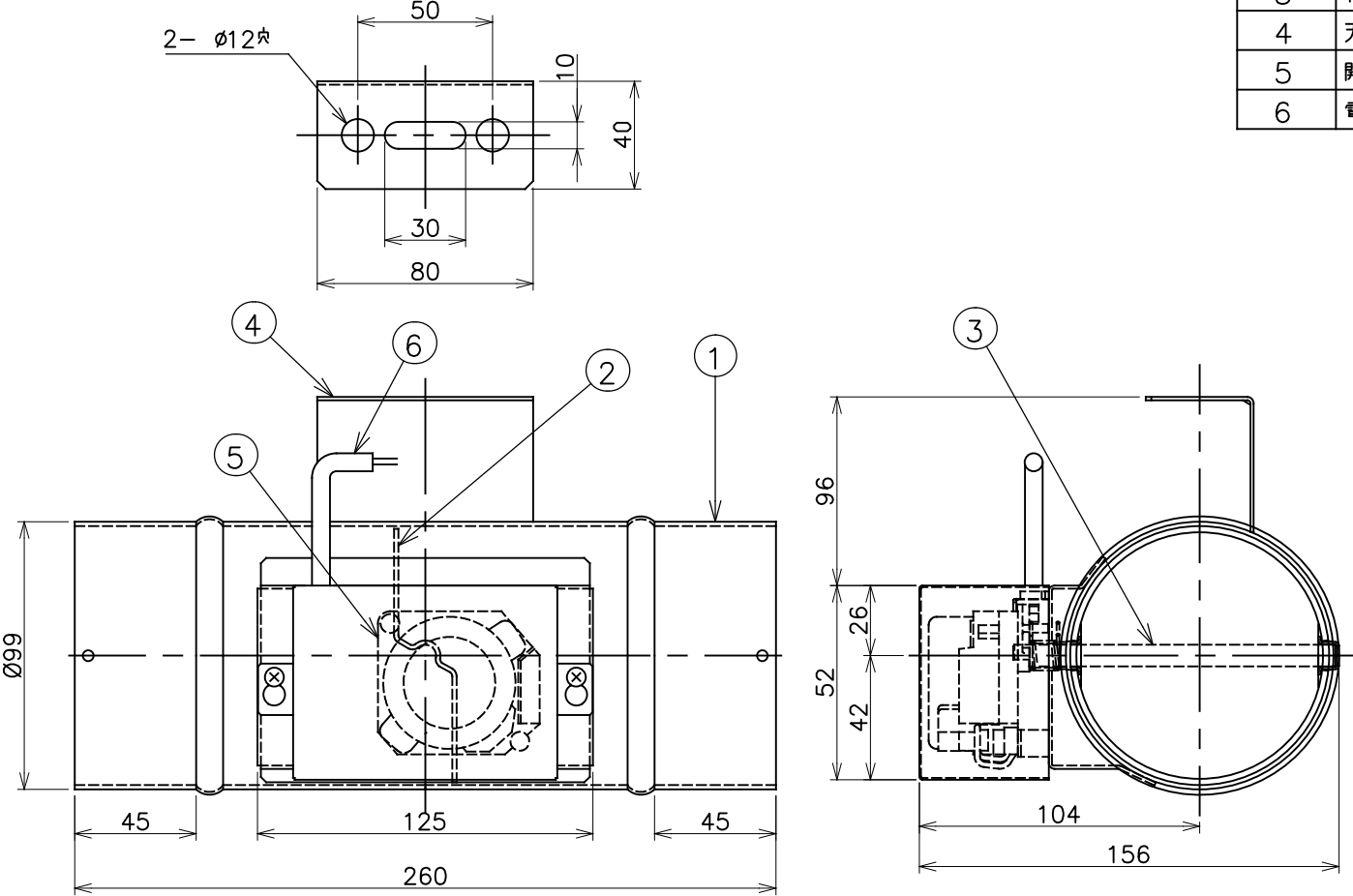
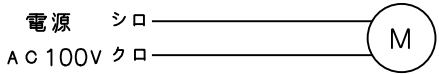


東芝換気扇応用部材
中間取付形電動シャッター



(単位 mm)
適用パイプ口径
φ 100

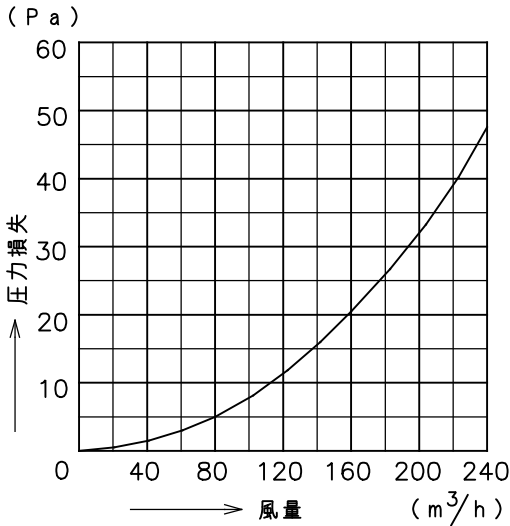
結 線 図



品番	部品名	材 質	表面処理	色 調
1	本体	鋼板 t1.6	電着塗装	ホワイト (マンセル7.65Y7.6/0.7 または 7Y8.5/2)
2	ダンパー	鋼板 t1.6	アクリル焼付塗装	ホワイト (マンセル7.65Y7.6/0.7 または 7Y8.5/2)
3	軸	丸鋼	アクリル焼付塗装	ホワイト (マンセル7.65Y7.6/0.7 または 7Y8.5/2)
4	天吊金具	鋼板 t1.2	電着塗装	ホワイト (マンセル7.65Y7.6/0.7 または 7Y8.5/2)
5	開閉用モーター	A C 100V		
6	電源コード	2芯ビニルキャプタイヤコード		有効長約 1 m

■圧力損失曲線

- DV-14ACMD
- ※使用パイプ
鉄板スパイラルダクト (内径 φ 100)
- ※圧力損失係数=ζ 1.1



※本仕様は改良のため変更することがありますのでご了承ください。

図番	TV001073-DV-14ACMD	07	図法
		233	三角法
品名	東芝換気扇応用部材 (中間取付形電動シャッター)	尺度	単位
			m m
形名	DV-14ACMD	日本キャリア株式会社	