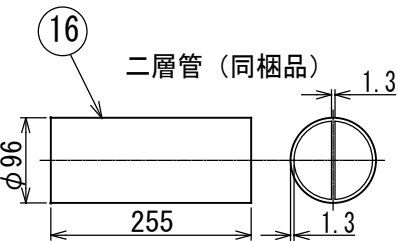
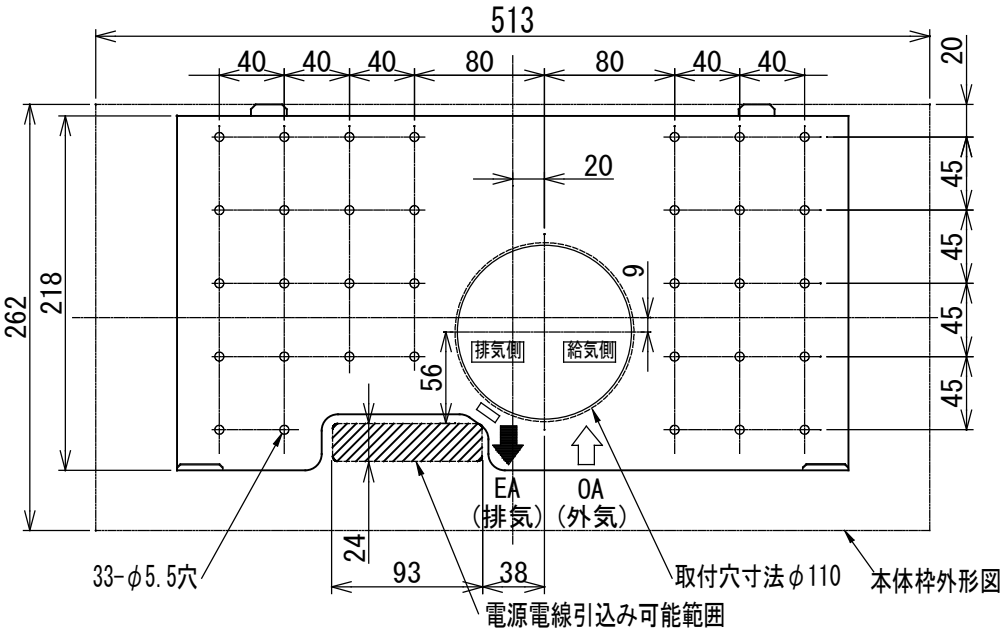


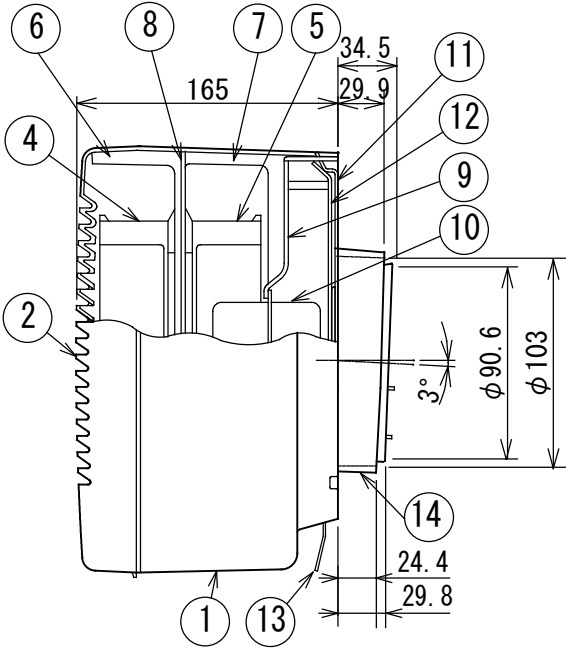
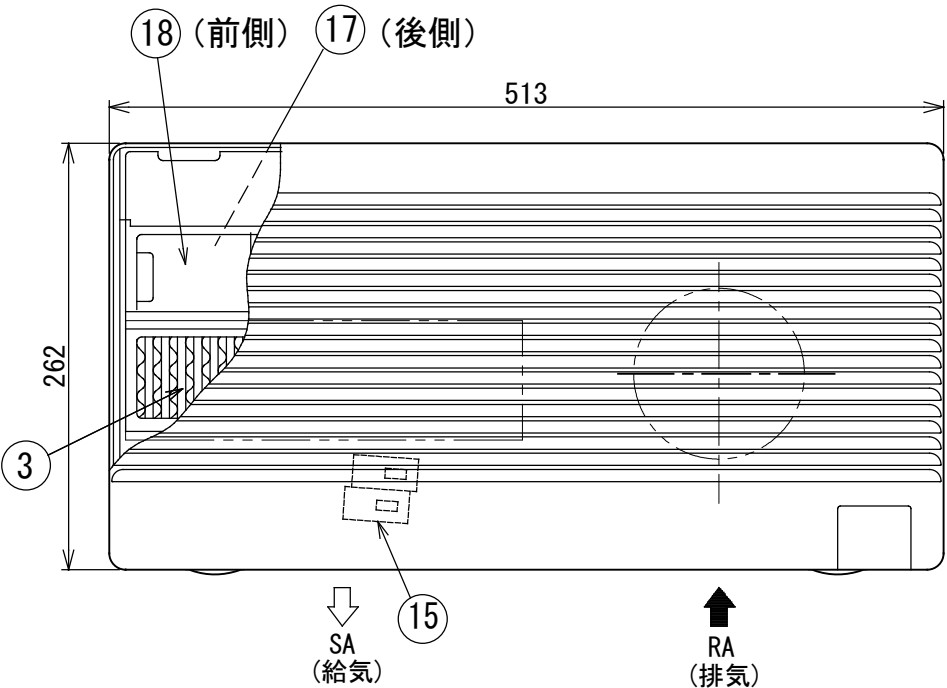
東芝空調換気扇



取付寸法詳細図（取付板取付穴寸法図）正面より見る



品番	部 品 名	材 質	備 考	品番	部 品 名	材 質	備 考
1	本体枠	ABS樹脂	マンセル5Y8.9/1	10	モーター	4極コンデンサー誘導電動機	
2	本体カバー	ABS樹脂	マンセル5Y8.9/1	11	取付板	亜鉛鉄板	
3	熱交換器	防燃紙＋樹脂		12	断熱材	発泡ポリウレタン	
4	羽根（排気用）	PP樹脂		13	シャッター	PP樹脂	
5	羽根（給気用）	PP樹脂		14	ジョイント	PP樹脂	同梱包
6	ケーシング（排気用）	発泡スチロール		15	SL端子	7A300V	
7	ケーシング（給気用）	発泡スチロール		16	二層管	PP樹脂	同梱包
8	仕切板	亜鉛鉄板		17	給気フィルター	ポリエステル不織布	捕集効率75%（質量法）
9	モーター台	亜鉛鉄板		18	排気フィルター	ポリウレタン	



■特性表 2（別売の長さ1.5mの二層管を接続した場合）

	周波数 (Hz)	風 量 (m ³ /h)		有効換気量 (m ³ /h)
		排気	給気	
強 (常時)	50	54	51	25.0
	60	54	51	25.0
弱 (常時)	50	37	35	18.0
	60	36	33	18.0

※他の特性値は特性表 1 と同

■特性表 1（同梱の二層管を接続した場合）

形 名	方 式	定格電圧 (V)		周波数 (Hz)	消費電力 (W)	電 流 (A)	風 量 (m ³ /h)		有効換気量 (m ³ /h)	温度交換 効率 (%)	騒 音 (dB)	質 量 (kg)
							排気	給気				
VFE-12JDT ₂	同時給排式 (熱交換器組込)	100	強 (常時)	50	17	0.19	65	59	27.5	65	33	4.4
				60	18	0.19	64	58	27.5	65	32	
			弱 (常時)	50	10	0.11	46	41	20	70	24.5	
				60	10	0.11	43	39	19	70	23.5	

電動機形式	4極コンデンサー誘導電動機	絶縁抵抗	10M 以上 (500Vメガー)	耐電圧	AC1000V1分間	絶縁区分	E種
-------	---------------	------	------------------	-----	------------	------	----

※給気・排気風量は、JISC9603チャンバー法による測定値です。 ※有効換気量はJISB8628減衰法による測定値です。
※騒音は当社無響室における測定値です。
※給気・排気風量、有効換気量、騒音は屋外フード（C-702Rシリーズ、C-703Rシリーズ、C-704Rシリーズ、C-701LY
シリーズ、C-704LYシリーズ）および付属の二層管を組み合わせた場合の値です。
※本仕様は改良のため変更することがありますのでご了承ください。

付 属 品
木ねじ…… 4本 (φ5.1×32L)

取付穴寸法 (φ110)
適用壁厚 (50～235)

開口面積

SA 約143cm²
RA 約 56cm²

配線図

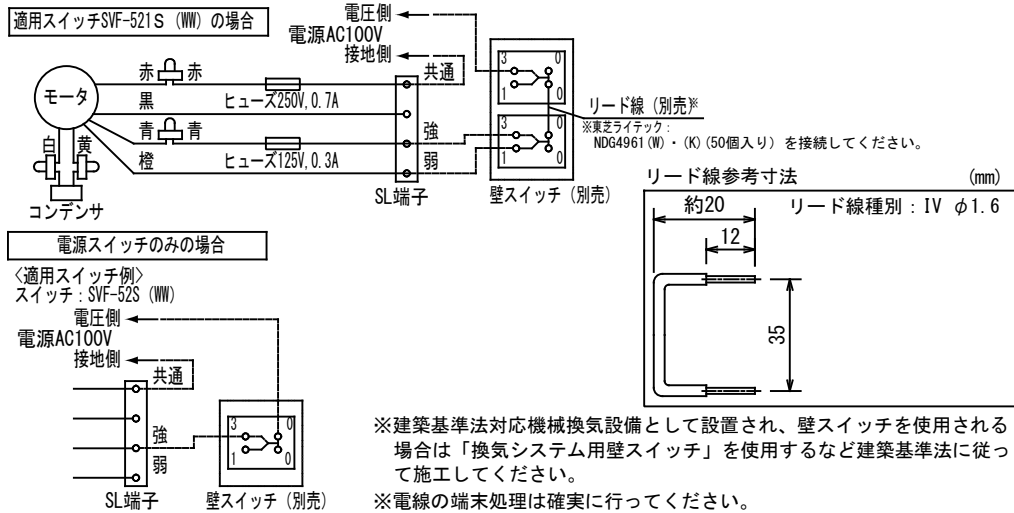


図 番	AV005527-VFE-12JDT ₂	02	図 法
		22X	三角法
品 名	東芝空調換気扇 壁掛形1パイプ	尺 度	単 位
			m m
形 名	VFE-12JDT ₂	日本キャリア株式会社	