

仕 様 書

RAS-J402DT (W)

JIS C 9612:2013対応

東芝ルームエアコン

形名			室内				室外									
項目			RAS-J402DT (W)				RAS-J402ADT									
名称							東芝ルームエアコン ショナ (スリット形)									
機能による種類							冷房・暖房兼用									
冷房能力			定格能力 (kW)		4.0											
					(0.7～ 4.3)											
暖房能力			定格能力 (kW)		5.0											
					(0.6～ 9.3)											
			低温能力 (kW)		6.8											
C O P			冷房時		3.48											
			暖房時		4.17											
			冷暖房平均時		3.83											
電気特性			電源		相		単相									
					電圧 (V)		200									
					周波数 (Hz)		50/60									
			合計		冷房時		暖房時		暖房低温時							
					運転電流 (A)		6.39		6.67 (最大 20.0)		-					
					消費電力 (W)		1150 (155～ 1400)		1200 (145～ 3050)		2700					
					力率 (%)		90		90		-					
					始動電流 (A)				6.67							
期間消費電力量 (kWh)					冷房時		暖房時		期間合計							
					403		948		1,351							
通年エネルギー消費効率 APF					5.6											
運転音 (音響パワーレベル)(dB)					冷房時		暖房時		暖房低温時							
					室内		室外		室内		室外		室内		室外	
					61		62		63		61		-		-	
外形寸法					室内				室外							
					250				550							
					798				780							
					352				290							
質量 (kg)					15				37							
冷媒形名					-				R32 (GWP 675)							
冷媒封入量 (kg)					-				1.05							
設計圧力 (MPa)					4.17											
圧縮機出力 (W)					-				1100							
送風機出力 (W)					50				50							
風量切替段数					5 (強 弱 微 しずか パワフル)				4 (自動切替)							
コンセント・電源プラグ					7-ス付きエルパ-コンセント250V20A				7-ス付きエルパ-プラグ 250V20A							
電源コード 機外長 (m)					1.3				-							
据付仕様			配管方式		フル7											
			内外接続配管径 (mm)		φ6.35											
					φ9.52											
			内外接続配線径 (mm)		φ2.0 (3芯 Fケーブル 1本)											
			チャージレス長 (m)		15											
			接続配管長 (m)		20 (配管長が15mを超える場合は20g/m冷媒追加)											
			落差 (m)		10											
			室内機配管取り出し方向		右、左、後、左後、右下、左下											
室内カラ			記号		W											
			カタログ記載名		ホワイト											
室外カラ			外観色 (マンセル)		シルキーシェード (1Y8.5/0.5)											

- 仕様書は J I S 条件による測定値で、2021年12月20日現在のものです。
- 室外ユニット外形寸法には、バックドバルブカバーと脚部の突起部分は含まれていません。
- 本仕様書は予告なく変更することがあります。

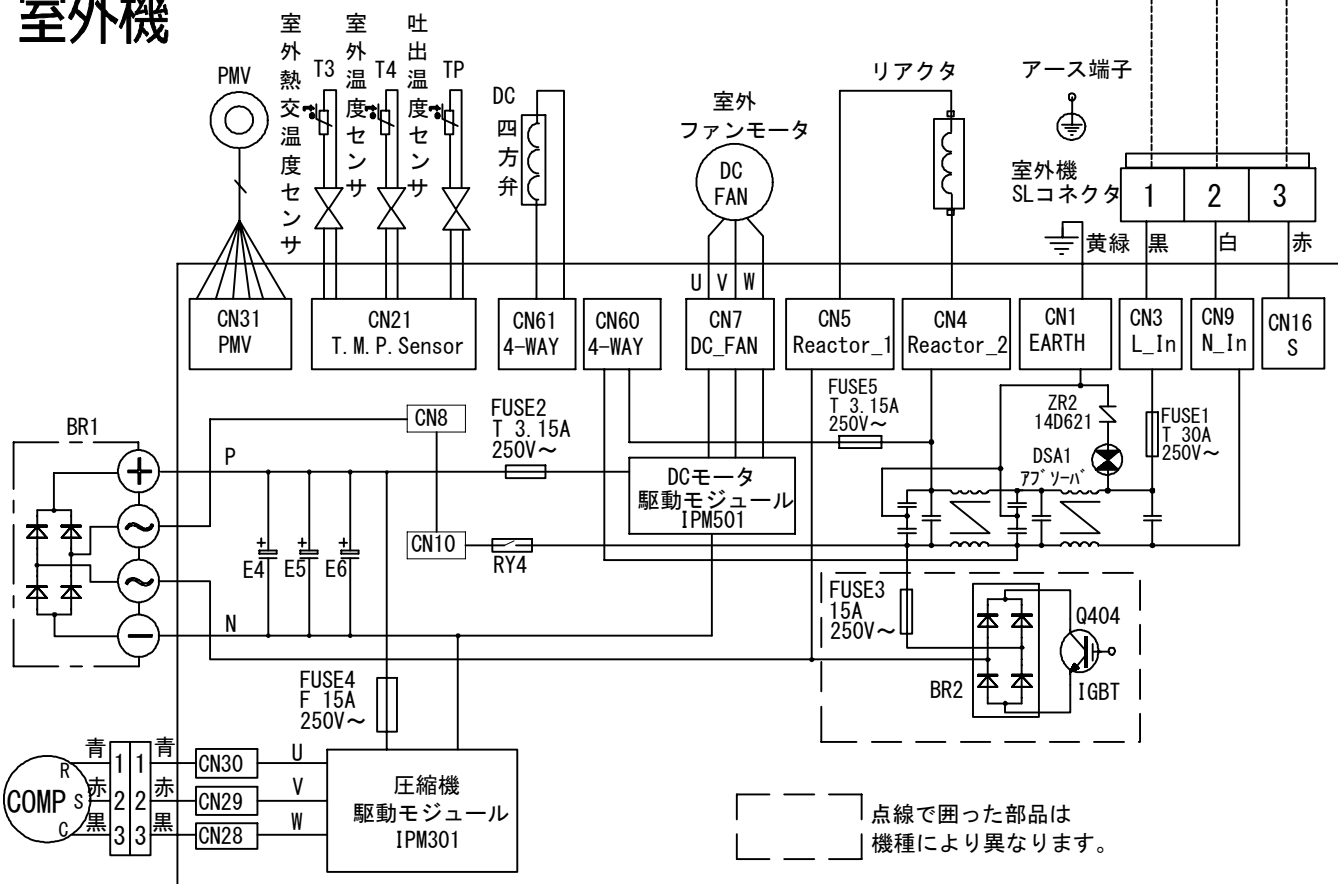
(参考) JIS C 9612:2005による表示

期間消費電力量 (kWh)		冷房時		暖房時		期間合計	
		364		1,067		1,431	
通年エネルギー消費効率 APF		5.6					
運転音 (音圧レベル)		冷房時		暖房時		暖房低温時	
		室内	室外	室内	室外	室内	室外
		45	49	48	55	－	－
		28	－	31	－	－	－

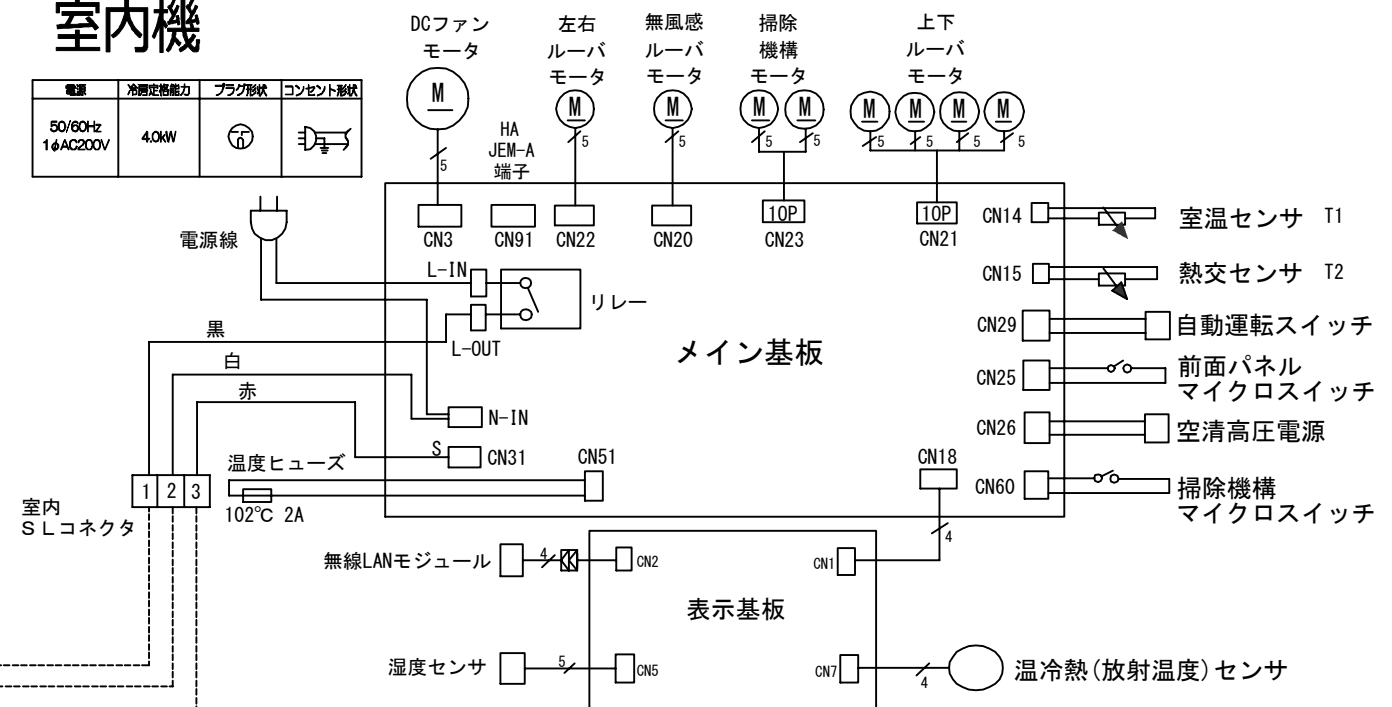
東芝ライフスタイル株式会社

SC1E220040

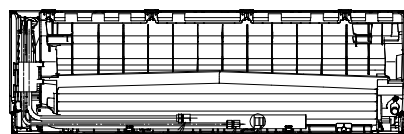
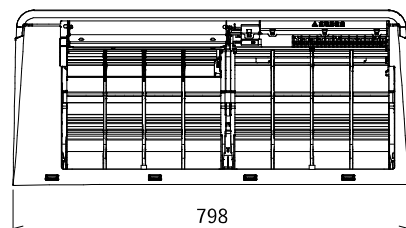
室外機



室内機



図番	SC1B22020-RAS-J402DT/ADT	00	図法
		20Y	三角法
品名	東芝ルームエアコン 結線図	尺度	単位
			mm
形名	RAS-J402DT (W) / RAS-J402ADT		東芝ライフスタイル株式会社 TOSHIBA LIFESTYLE PRODUCTS & SERVICES CORPORATION



補助配管(機外長0.35m)
フレア Φ9.52

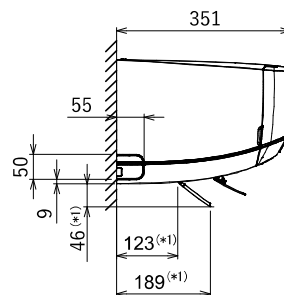
補助配管(機外長0.4m)
フレア Φ6.35

ドレンホース
(機外長0.43m)

(断熱材外径) Φ28

Φ14 (内径) Φ16 (外径)

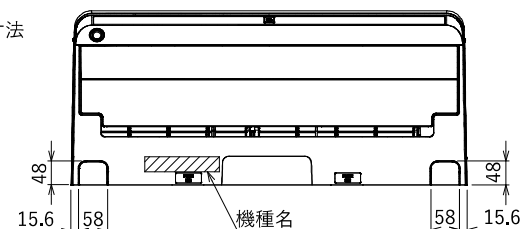
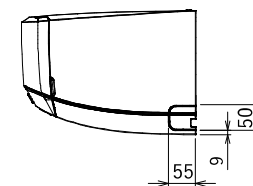
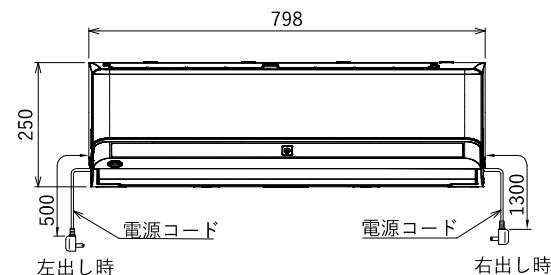
(ドレンホース先端寸法)



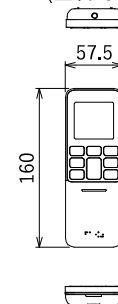
*1は下吹き時の風向き板の位置寸法

前面パネル色仕様
(W)：ホワイト

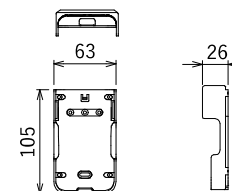
機種	電源	コンセント定格・形状	
J402DT	単相200V	20A	



リモコン
(型番号 :RG101B2/J)

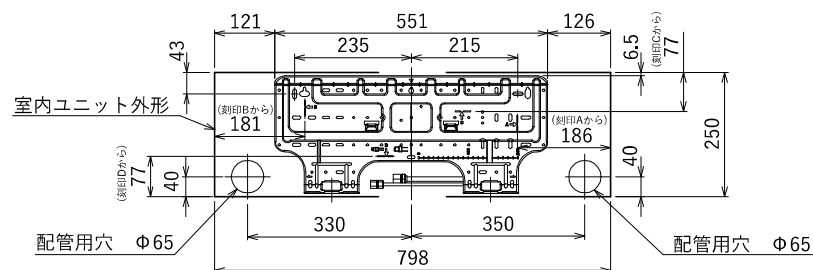
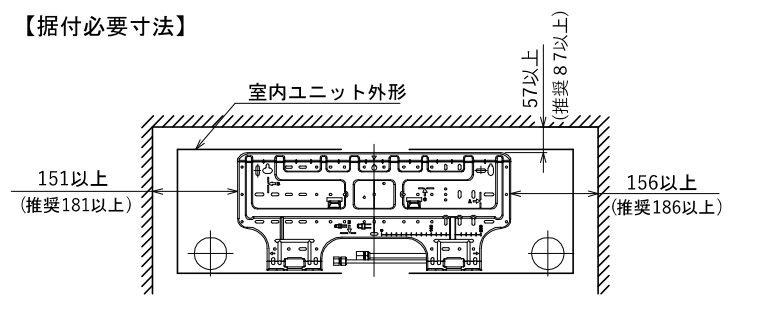


リモコンホルダー



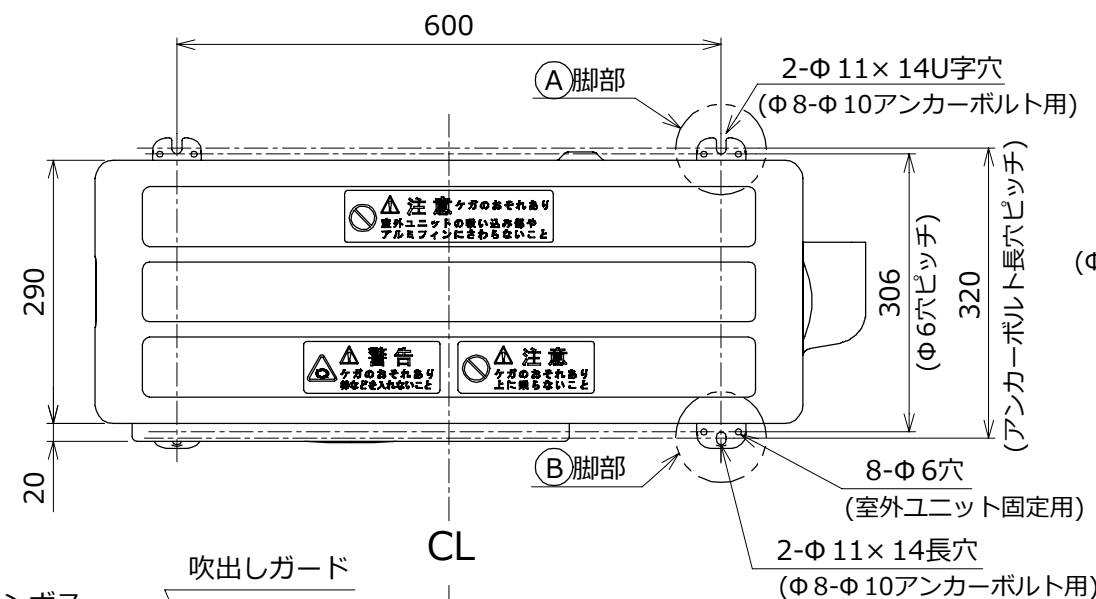
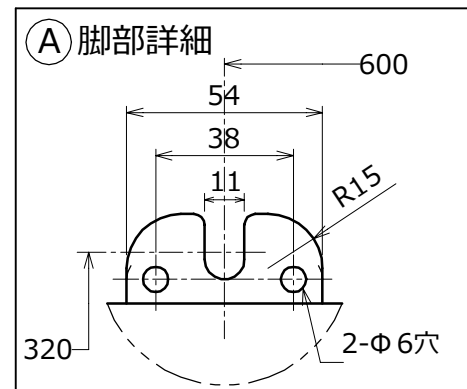
(単位：mm)

【据付必要寸法】

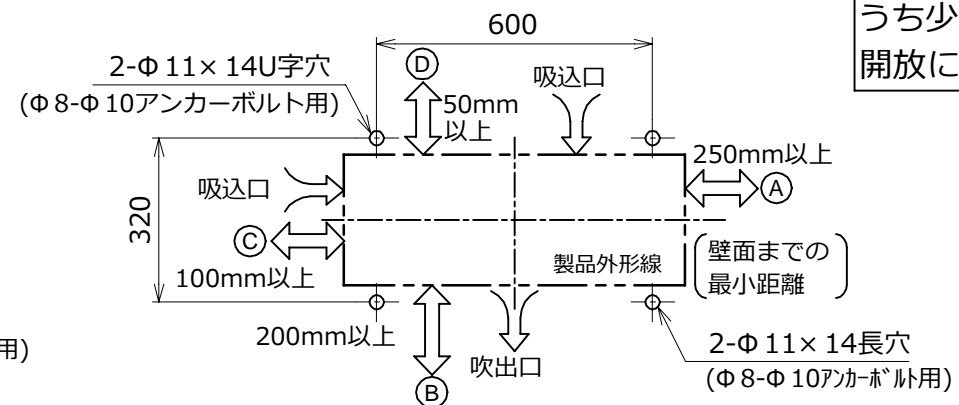


図番	品名	形名	SC1A22010-RAS-J402DT 東芝ルームエアコン 外形図 RAS-J402DT(W)	00	図法
				20Y	三角法
図番	品名	形名	SC1A22010-RAS-J402DT 東芝ルームエアコン 外形図 RAS-J402DT(W)	尺度	単位
					mm

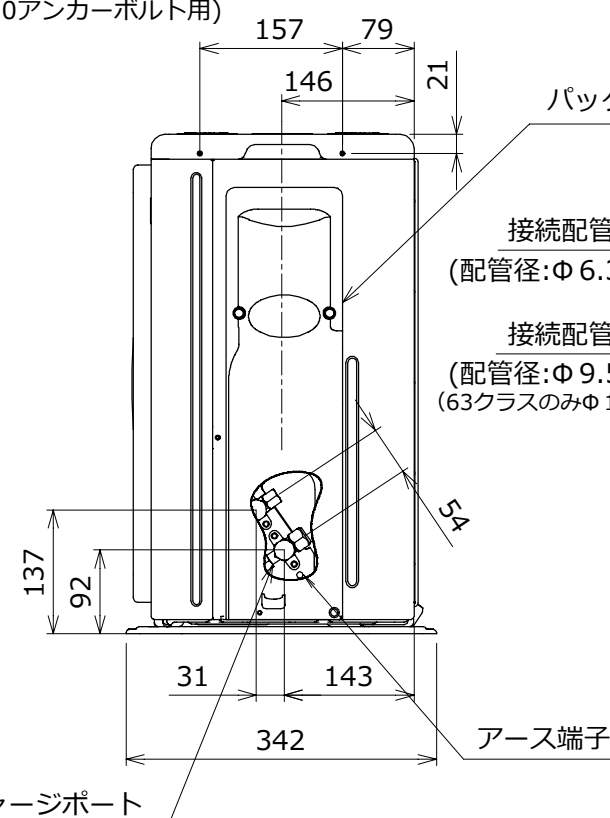
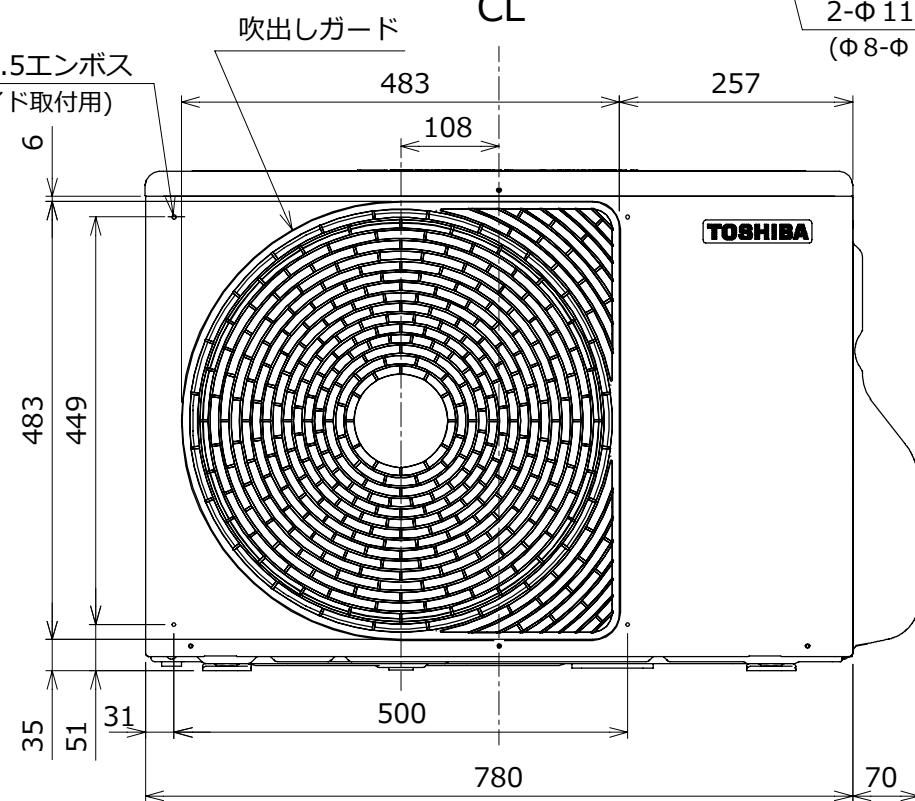
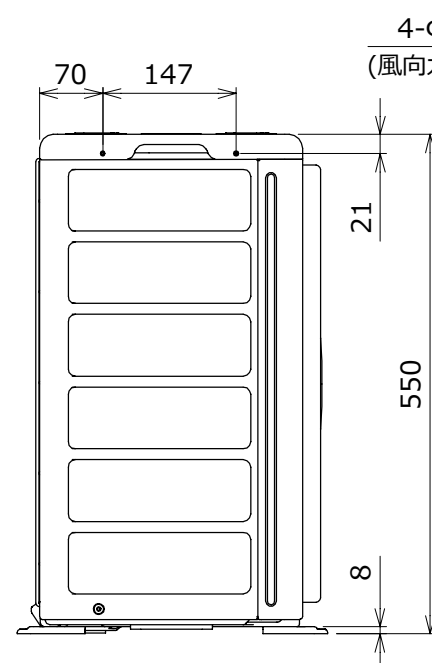
東芝ライフスタイル株式会社
TOSHIBA LIFESTYLE PRODUCTS & SERVICES CORPORATION



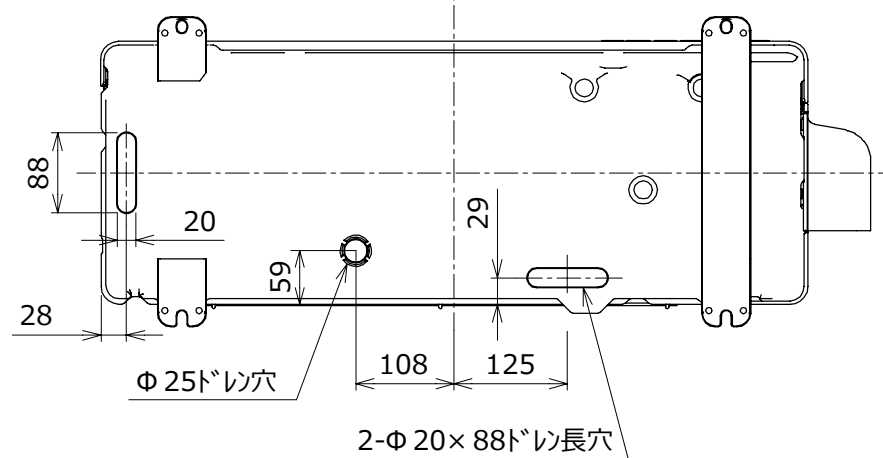
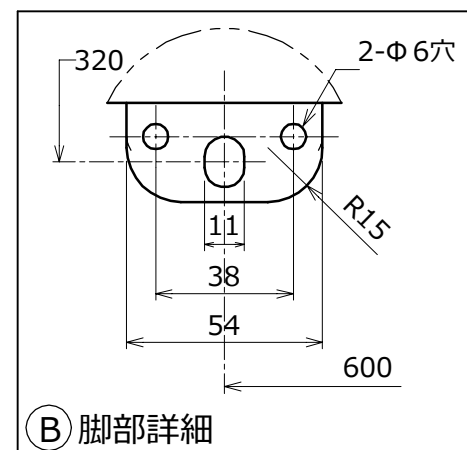
アンカーボルト取付寸法



室外ユニットの据付けは
Ⓐ Ⓑ Ⓒ Ⓓ 方向の
うち少なくとも2方向は
開放にしてください。



室外ユニットの上面開放寸法は200mm以上。
ただし、正面・両側面に障害物が無い場合に
限り80mm以上。



外観色 シルキーシェード
(マンセル記号:1Y8.5/0.5)

(単位 : mm)

図番	SC1C22010-RAS-J402ADT	00	図法
		20Y	三角法
品名	東芝ルームエアコン 外形図	尺度	単位
			mm
形名	RAS-J402ADT	東芝ライフスタイル株式会社 TOSHIBA LIFESTYLE PRODUCTS & SERVICES CORPORATION	