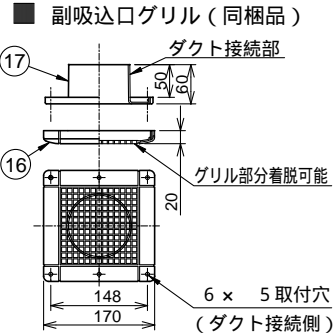
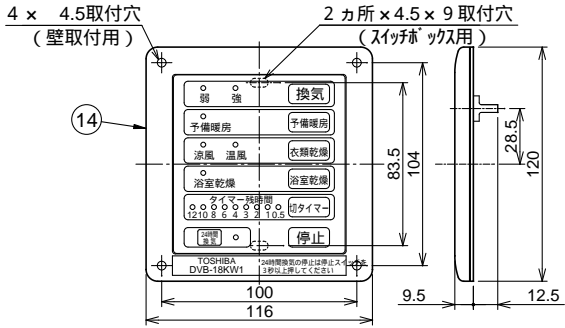
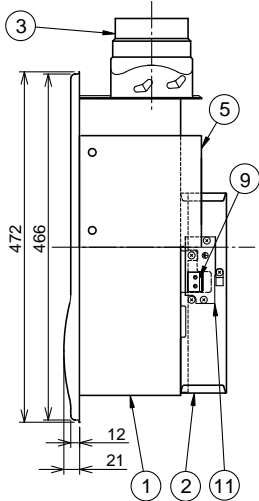
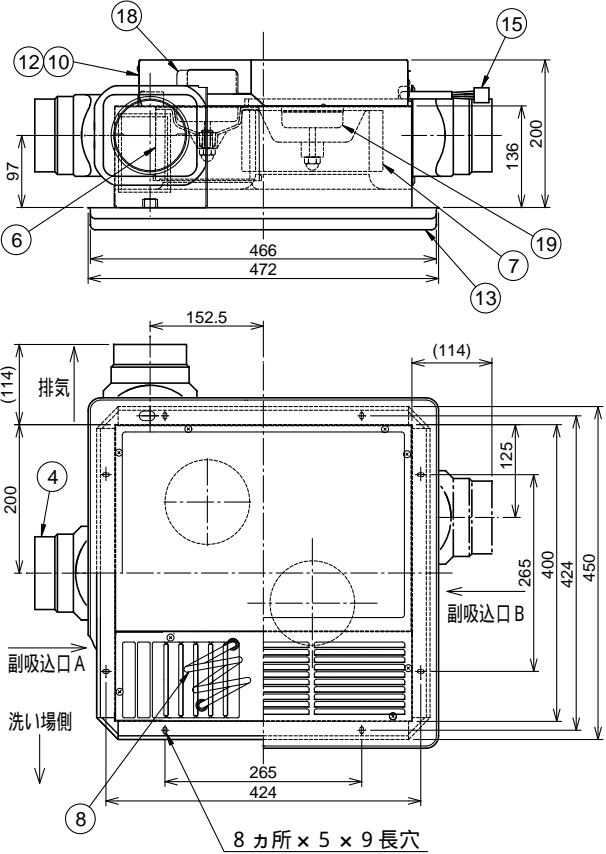


東芝浴室換気乾燥機（2室用）

- 付 属 品 —
- ・本体取付ねじ ……10本
 - ・副吸込口グリル取付ねじ ……4本
 - ・カバープレート取付ねじ ……2本

品番	部 品 名	材 質	表面処理	色調(マンセル・近)
1	本体枠	ステンレス鋼板 (SUS304)		
2	電装品ケース	亜鉛めっき鋼板		
3	ダクト接続口 (排気)	塗装鋼板		N-5
4	ダクト接続口 (副吸込口)	塗装鋼板		N-5
5	カバープレート	塗装鋼板		N-5
6	羽根 (換気用)	PP樹脂		
7	羽根 (循環用)	亜鉛めっき鋼板	粉体塗装	
8	シーツヒーター	1200W		
9	電源端子台	2P速結端子		
10	外部スイッチ接続端子台	2P速結端子		
11	電源端子カバー	亜鉛めっき鋼板		
12	接続端子台カバー	亜鉛めっき鋼板		
13	グリル	耐蝕アルミ合金	粉体塗装	10Y9/1
14	リモコン			
15	リモコンコード	3芯ビニルコード 0.3 mm ² 有効長約 5 m (同梱品含む)		
16	副吸込口グリル	PP樹脂		10Y9/1
17	副吸込パイプ接続枠	PP樹脂		
18	モーター (換気用)	4極コンデンサー誘導電動機		
19	モーター (循環用)	4極コンデンサー誘導電動機		



- ・天井埋込穴寸法 410
(野縁高さは天井材を含み30以下)
- ・本体と副吸込側の風量割合は約2.5 : 1 となっています。
- ・副吸込口位置はAまたはBの選択となっています。
本体の取付けは浴室の内側から行ってください。

本仕様は改良のため変更することがありますのでご了承ください。

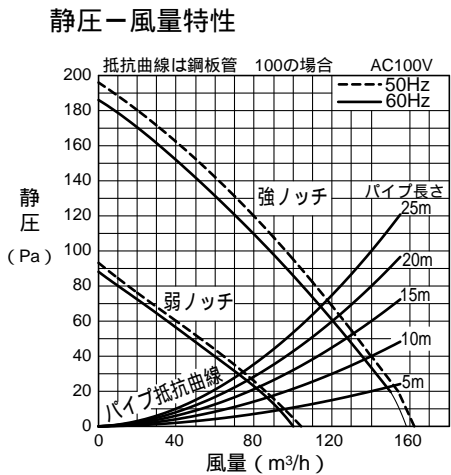
東芝キヤリア株式会社		形 名	DVB-18KW1
作成年月日	H . 1 5 . 6 . 1	図 面 番 号	TV001421-1/2

東芝浴室換気乾燥機（2室用）

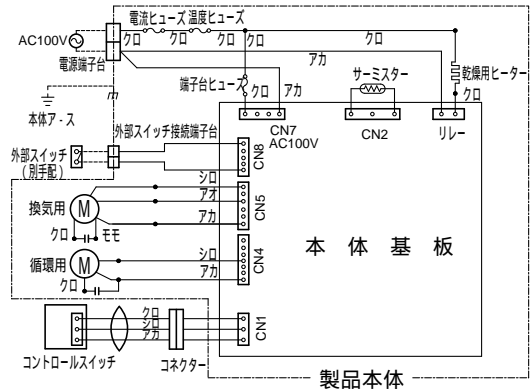
■ 特 性 表

機 能		定格電圧 (V)	定格周波数 (Hz)	定格電流 (A)	定格消費電力 (W)	風 量 (m³/h)	騒 音 (dB)	ヒーター形式	質 量 (kg)	接続パイプ	安全機能
衣類乾燥	温風 涼風	100	50	12.5	1250	235	43.5	シーズ ヒーター	9.5	100 4 番	過熱防止用 ・サーミスター ・温度ヒューズ 過電流防止用 ・電流ヒューズ
			60	12.6	1260	225	43				
			50	0.51	51	235	44				
			60	0.58	58	225	43.5				
浴室乾燥	100	50	12.6	1260	235	44	シーズ ヒーター				
		60	12.7	1270	225	43.5					
予備暖房	100	50	12.3	1230	235	43.5					
		60	12.4	1235	225	43					
換気	強 弱	100	50	0.21	21	162	37.5				
			60	0.22	22	158	37				
			50	0.15	15	104	29				
			60	0.15	15	100	28.5				

特性はJIS C 9603に基づく。



■ 結 線 図
破線部分の結線は工事業者様にて施工してください。



外部スイッチ（別手配）にパイロットランプ付スイッチをご使用の場合、本体コントロールスイッチでの換気・乾燥運転中には外部スイッチのパイロットランプが点灯しません異常ではありません。

本仕様は改良のため変更することがありますのでご了承ください。

東芝キヤリア株式会社		形 名	DVB-18KW1
作成年月日	H . 1 5 . 6 . 1	図 面 番 号	TV001421-2/2