

## 仕 様 書

RAS-K221DZ (W)

JIS C 9612:2013対応

## 東芝ルームエアコン

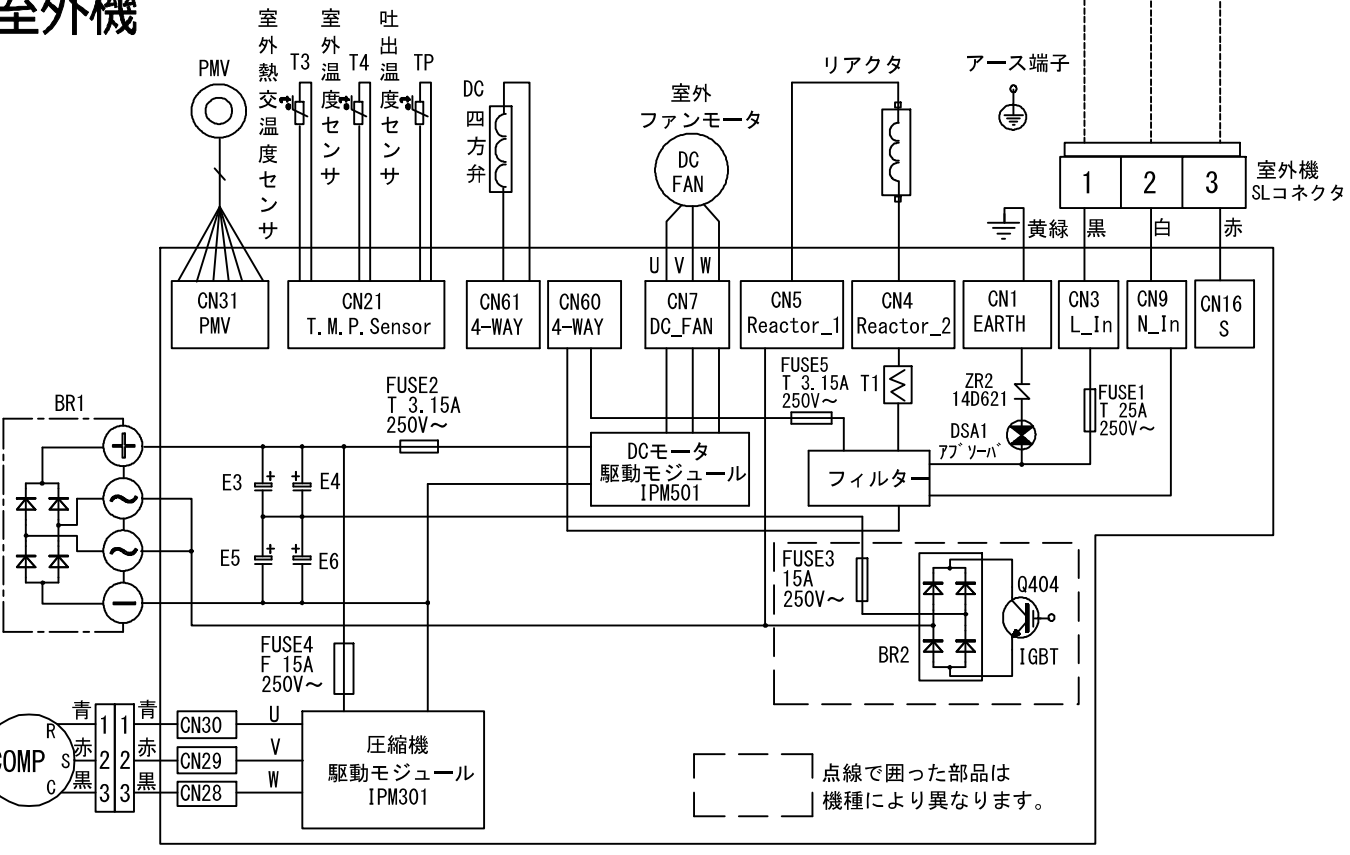
形名			RAS-K221DZ (W)					
項目			室内 室外 RAS-K221ADZ					
名称			東芝ルームエアコンディショナ(スプリット形)					
機能による種類			冷房・暖房兼用					
冷房能力		定格能力 (kW)	2.2 ( 0.6～ 3.1)					
暖房能力		定格能力 (kW)	2.5 ( 0.5～ 5.0)					
		低温能力 (kW)	3.8					
C O P		冷房時	4.73					
		暖房時	5.32					
		冷暖房平均時	5.03					
電気特性	電源	相	単相					
		電圧 (V)	100					
		周波数 (Hz)	50/60					
	合計		冷房時	暖房時		暖房低温時		
		運転電流 (A)	5.47	5.53 (最大 15.0)		-		
		消費電力 (W)	465 ( 130～ 800)	470 ( 120～ 1480)		1350		
		力率 (%)	85	85		-		
		始動電流 (A)	5.53					
期間消費電力量 (kWh)		冷房時	暖房時		期間合計			
		188	442		630			
通年エネルギー消費効率 APF			6.6					
運転音 (音響パワーレベル)			冷房時		暖房時		暖房低温時	
			室内	室外	室内	室外	室内	室外
			56	57	56	57	-	-
外形寸法		高さ (mm) 幅 (mm) 奥行 (mm)	室内			室外		
			250			550		
			798			780		
			352			290		
質量 (kg)			14.5			34.5		
冷媒形名			-			R32 (GWP 675)		
冷媒封入量 (kg)			-			0.95		
設計圧力 (MPa)			4.17					
圧縮機出力 (W)			-			760		
送風機出力 (W)			30			36		
風量切替段数			5 (強/弱/微/しずか/パワフル)			4 (自動切替)		
コンセント・電源プラグ			平行コンセント 125V 15A			平行プラグ 125V 15A		
電源コード 機外長 (m)			1.3			-		
据付仕様	配管方式		フレア					
	内外接続配管径 (mm)	液側	φ6.35					
		ガス側	φ9.52					
	内外接続配線径 (mm)		φ2.0 (3芯 フレキシブル 1本)					
	チャージレス長 (m)		15					
	接続配管長 (m)		20 (配管長が15mを超える場合は20g/m冷媒追加)					
	落差 (m)		10					
	室内機配管取り出し方向		右、左、後、左後、右下、左下					
室内カラー	記号		W					
	カタログ記載名		ホワイト					
室外カラー	外観色 (マンセル)		シルキーシェード (1Y8.5/0.5)					

- 仕様表はJIS条件による測定値で、2022年12月19日現在のものです。
- 室外機ユニット外形寸法には、バックドバルブカバーと脚部の突起部分は含まれていません。
- 本仕様書は予告なく変更することがあります。

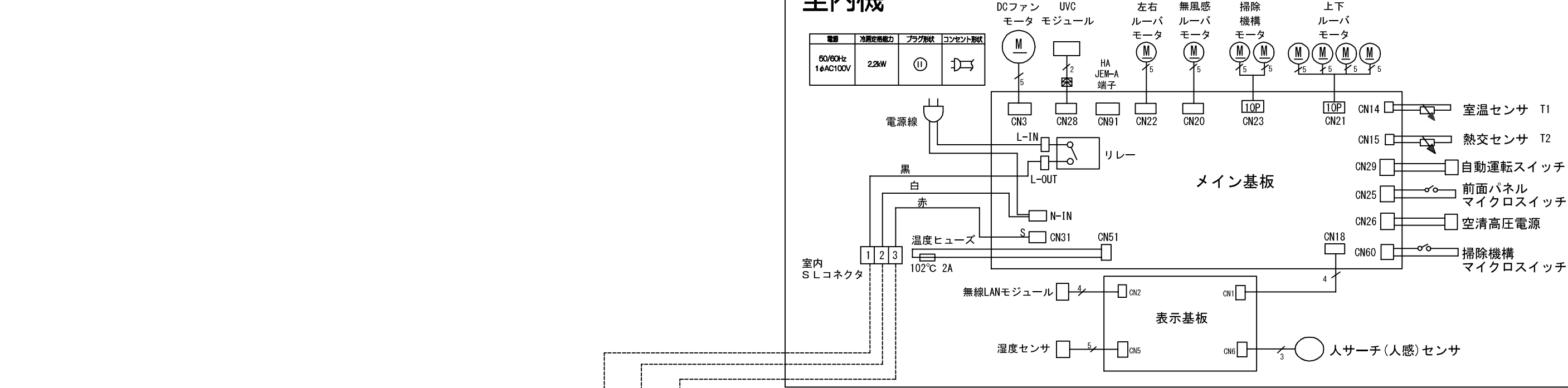
(参考) JIS C 9612:2005による表示

期間消費電力量 (kWh)		冷房時	暖房時	期間合計
		164	494	658
通年エネルギー消費効率 APF		6.7		
運転音 (音圧レベル)	冷房時		暖房時	暖房低温時
	室内	室外	室内	室外
	39	44	39	48
	しずか (dB)	23	-	-

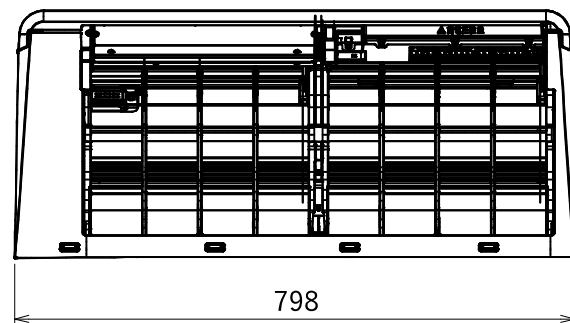
室外機



室内機

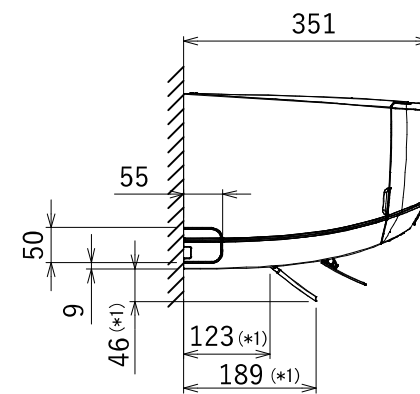
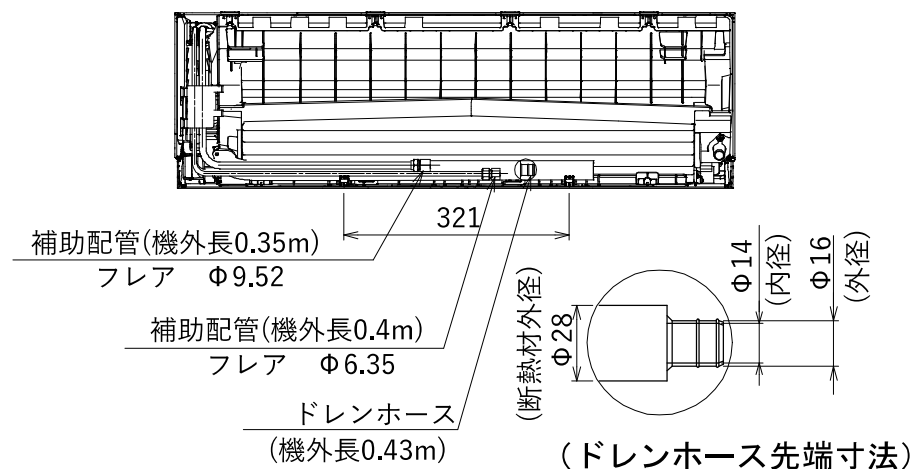


図番	SC1B23150-RAS-K221DZ/ADZ	00	図法
		20Y	三角法
品名	東芝ルームエアコン 結線図	尺度	単位
			mm
形名	RAS-K221DZ (W) / RAS-K221ADZ		東芝ライフスタイル株式会社 TOSHIBA LIFESTYLE PRODUCTS & SERVICES CORPORATION

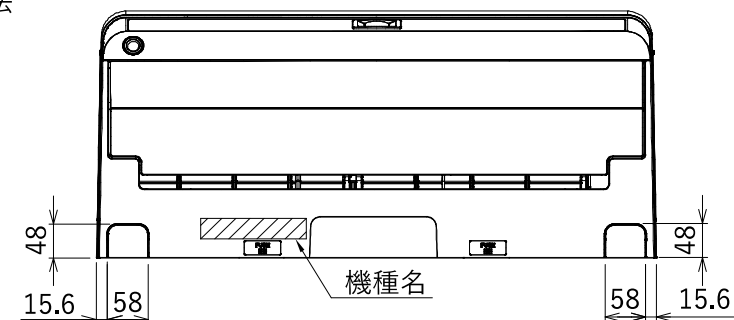
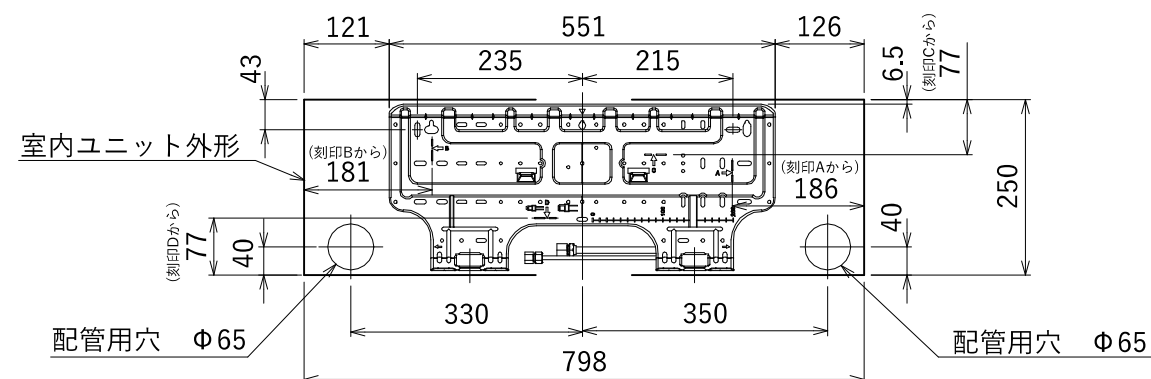
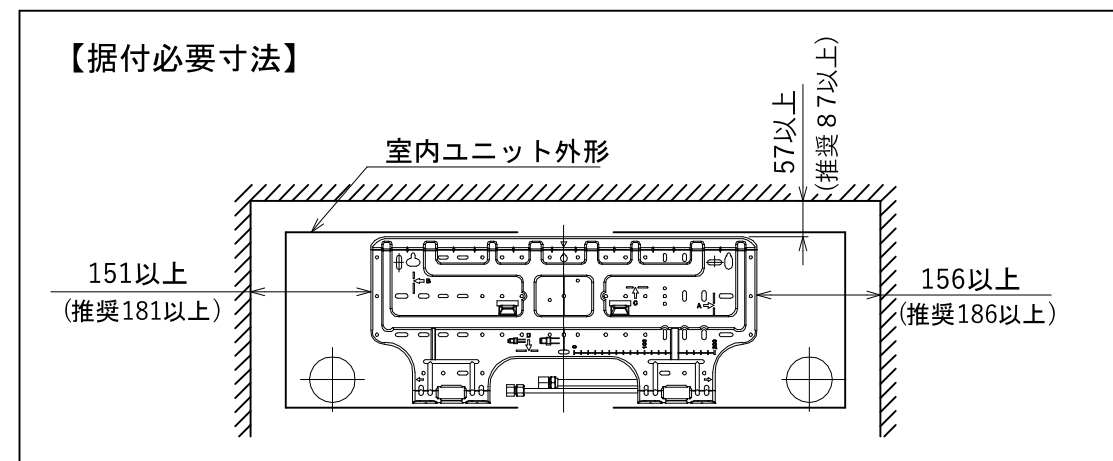
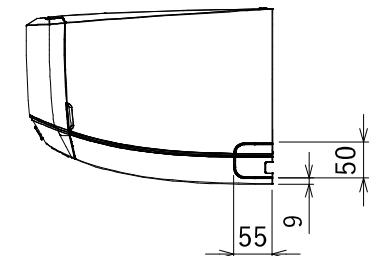
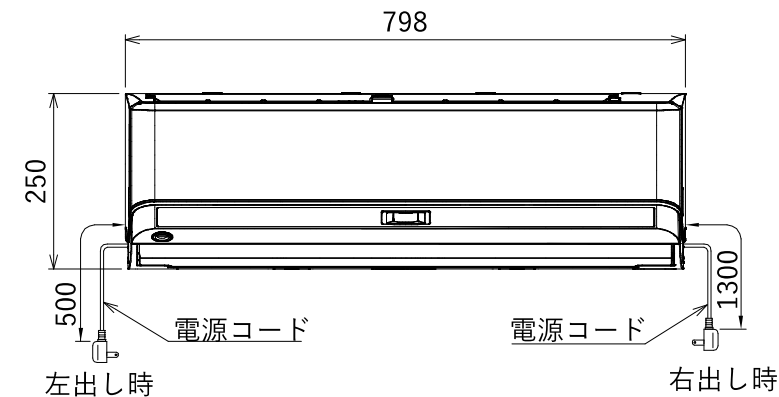


前面パネル色仕様  
(W)：ホワイト

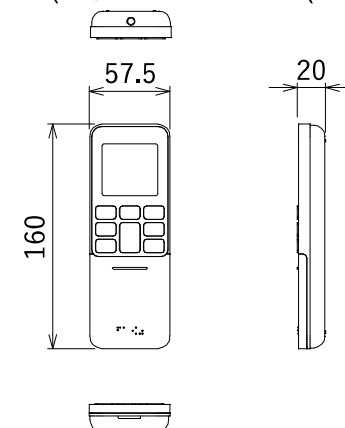
機種	電源	コンセント定格・形状	
K221DZ	単相100V	15A	Ⓜ



\*1は下吹き時の風向き板の位置寸法

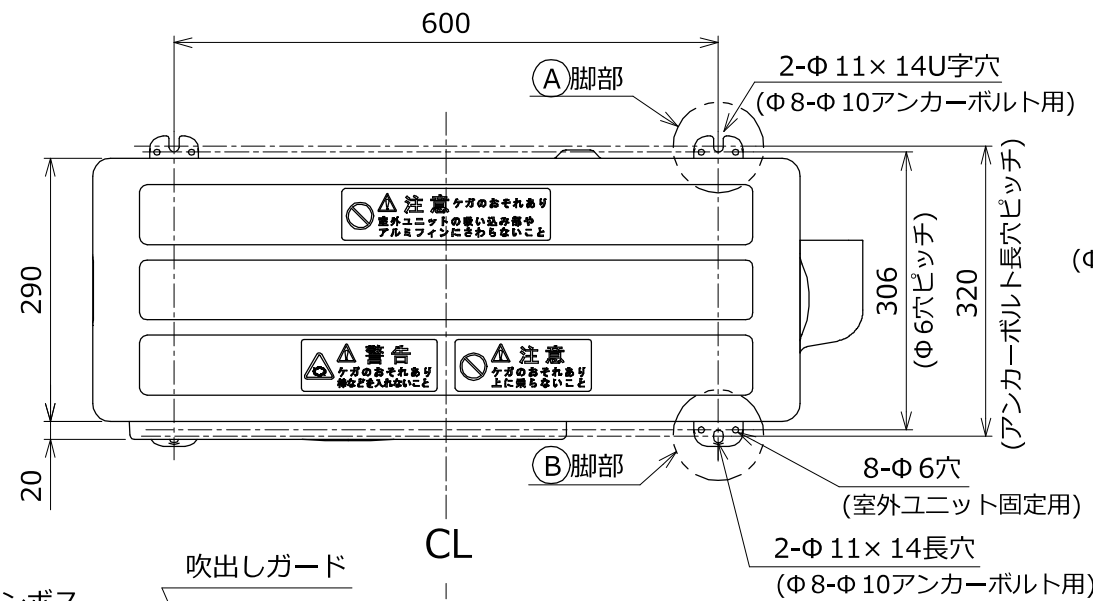
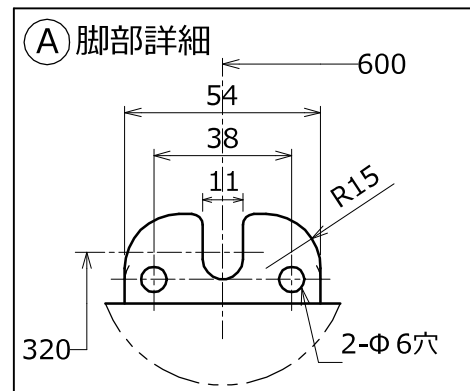


リモコン  
(型番号 :RG101J26(B3H)/BGJ)

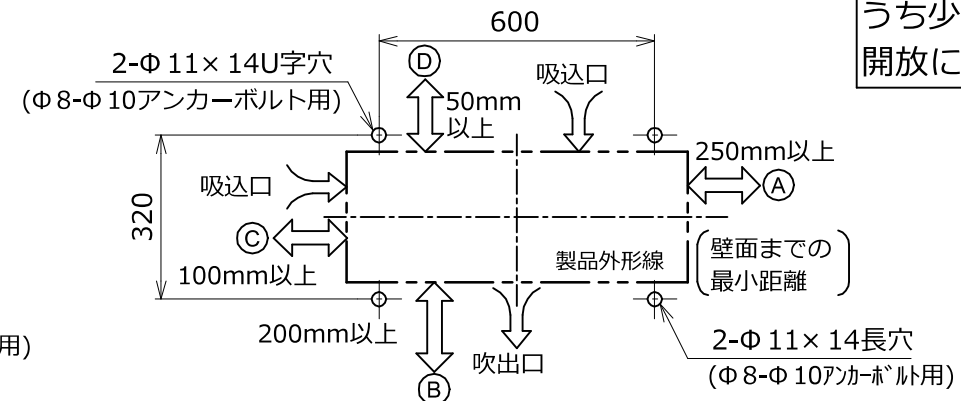


(単位：mm)

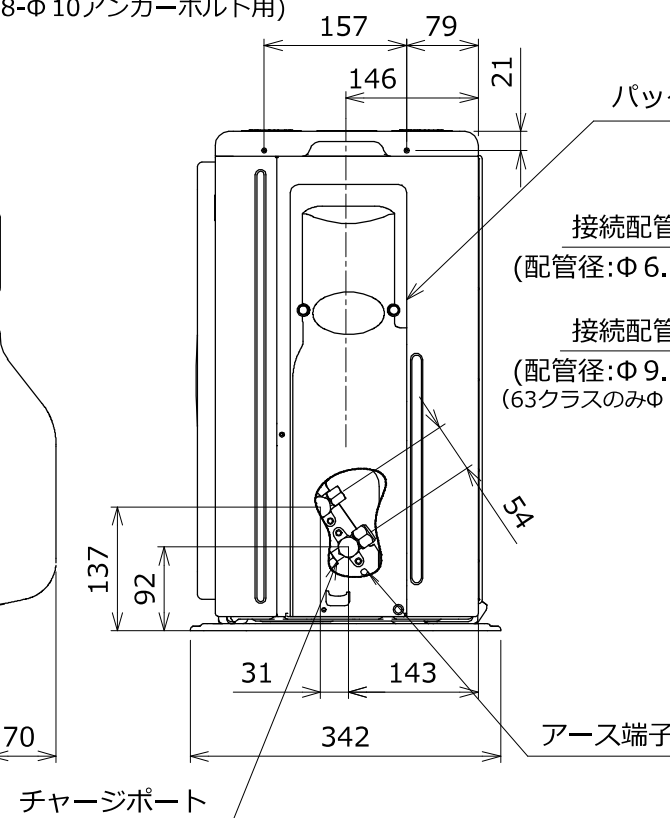
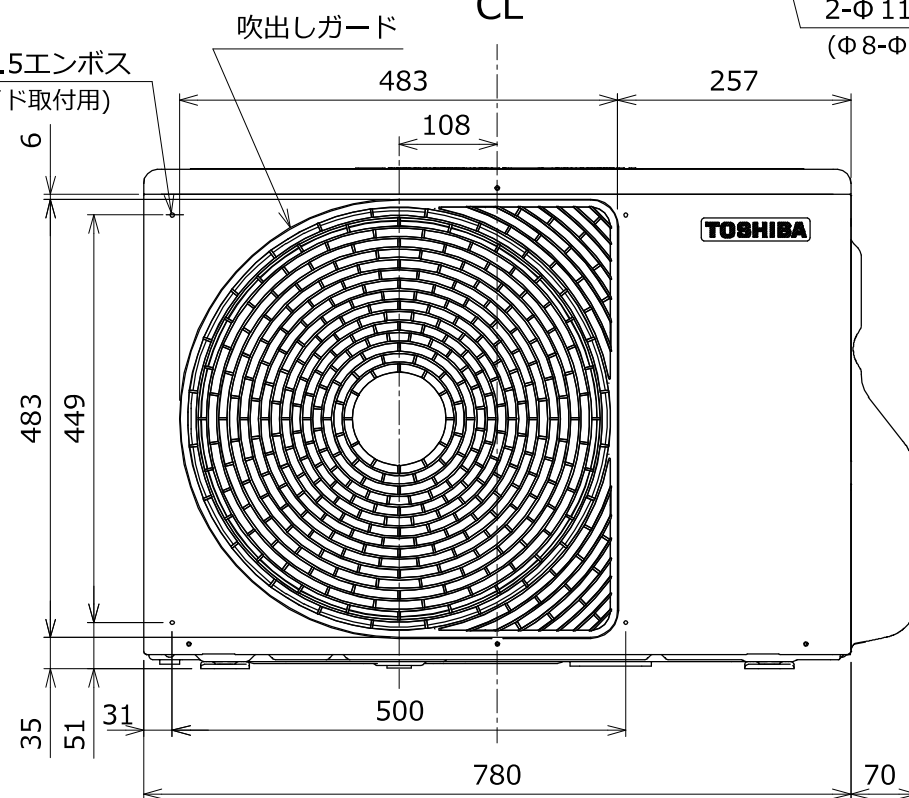
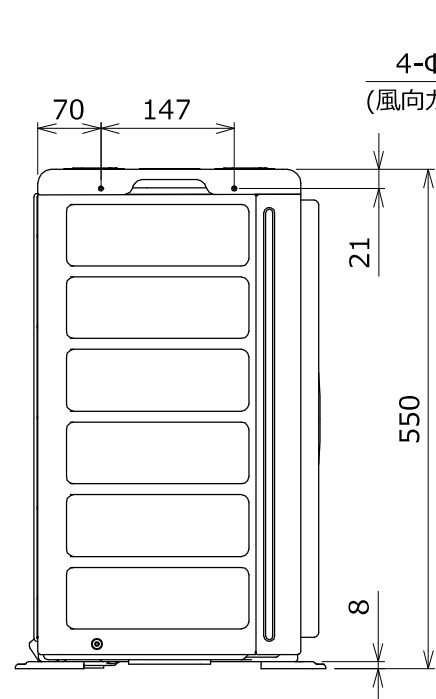
図番	SC1A23150-RAS-K221DZ		00	図法
			20Y	三角法
品名	東芝ルームエアコン 外形図		尺度	単位
				mm
形名	RAS-K221DZ(W)		東芝ライフスタイル株式会社 TOSHIBA LIFESTYLE PRODUCTS & SERVICES CORPORATION	



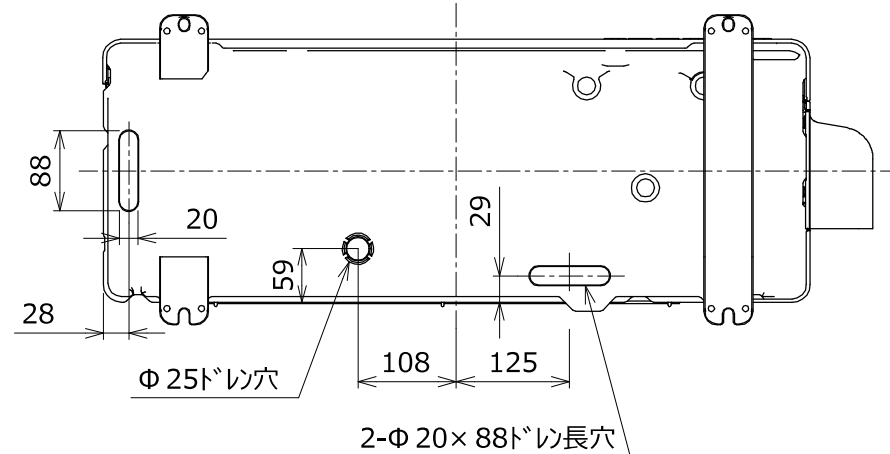
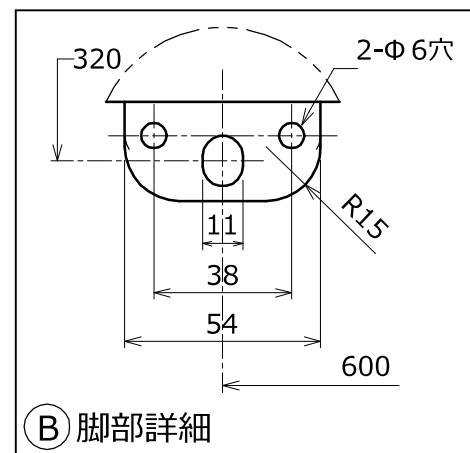
アンカーボルト取付寸法



室外ユニットの据付けは  
**(A) (B) (C) (D)** 方向の  
 うち少なくとも2方向は  
 開放にしてください。



室外ユニットの上面開放寸法は200mm以上。  
 ただし、正面・両側面に障害物が無い場合に  
 限り80mm以上。



外観色 シルキーシェード  
 (マンセル記号:1Y8.5/0.5)

(単位 : mm)

図番	SC1C23290-RAS-K221ADZ	00	図法
		20Y	三角法
品名	東芝ルームエアコン 外形図	尺度	単位
			mm
形名	RAS-K221ADZ	東芝ライフスタイル株式会社 TOSHIBA LIFESTYLE PRODUCTS & SERVICES CORPORATION	