

# TOSHIBA 東芝レンジフードファン応用部材取付説明書

## 直角ジョイント

形名 RLJ-6タイプ

- このたびは直角ジョイントをお買いあげいただきまして、まことにありがとうございました。
- お求めの直角ジョイントを正しく取り付けていただくために、この取付説明書をよくお読みください。
- この直角ジョイントは、排気の方を後方、右側、左側にしたい場合に使用するものです。
- この取付説明書は工事完了後、お客様にお渡しください。

### 安全上のご注意

- ご使用になる前に、この「安全上のご注意」をよくお読みのうえ正しく取り付けてください。
- ここに示した注意事項は、安全に関する重大な内容を記載していますので必ず守ってください。
- 表示と意味は次のようになっています。

表 示	表 示 の 意 味
<b>⚠ 注意</b>	“取り扱いを誤った場合、使用者が*1傷害を負うことが想定されるか、または*2物的損害の発生が想定されること”を示します。

\*1傷害とは、治療に入院や長期の通院を必要としない、けが・やけど・感電などをさします。

\*2物的損害とは、家屋・家財および家畜・ペットにかかわる拡大損害をさします。

#### 図記号の例

図 記 号	図 記 号 の 意 味
<b>!</b> 手袋を使う	●は、強制（必ずすること）を示します。 具体的な強制内容は、●の中や近くに文章や絵で示します。 左図の場合は、「手袋を使う」を示します。

### ⚠ 注意

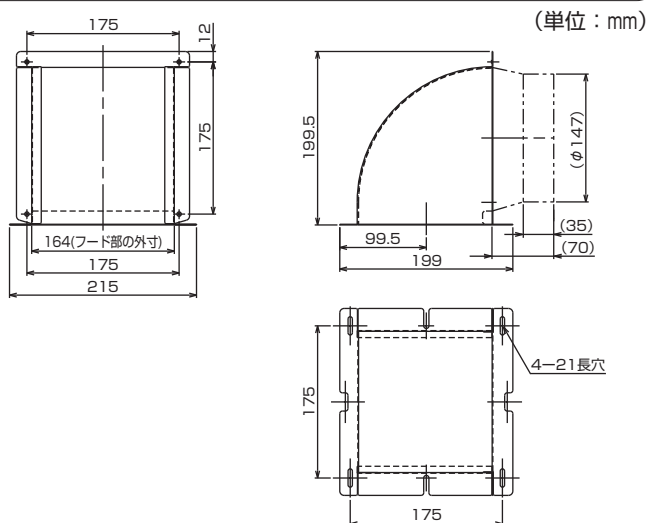
#### 取り付けのときは、必ず手袋を使う

板金部品などの、切り口や突起・角などだけがをする恐れがあります。



手袋を使う

### 外形図



### 付属品

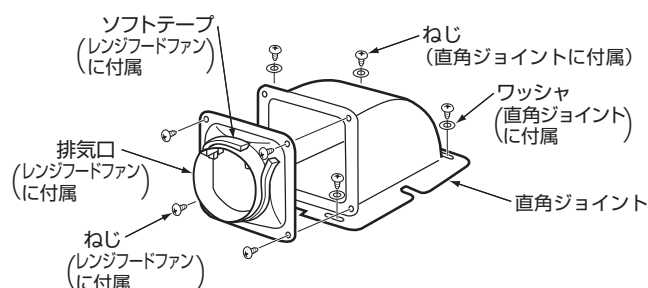
- 取付ねじ(φ4×10L)..... 4本
- ワッシャ(φ4用).....4個

### 取付方法

#### 排気部品の準備

1. レンジフードファンに付属のソフトテープを排気口に貼ります。
2. 直角ジョイントに排気口をレンジフードファンに付属のねじ(4本)で固定します。
3. 直角ジョイントを付属のねじ(4本)とワッシャ(4個)でレンジフードファンに固定します。

#### 後部、右側、左側排気の場合



#### レンジフードファンの取り付けかた

レンジフードファンの取り付けかたはレンジフードファンに付属の取付説明書に従ってください。

### 取り付け前の準備

1. 製品寸法図を参照して、壁穴をあけてください。
2. ダクト(φ150スパイラルダクト)を下図の位置に配管します。

#### 後部、右側、左側排気の場合

