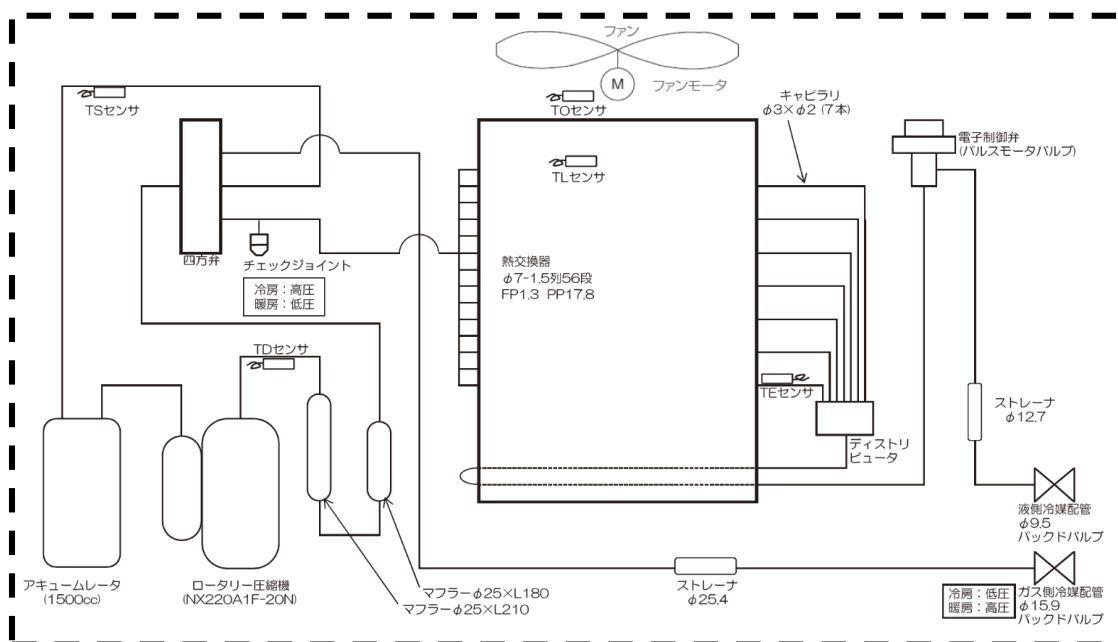


## 冷凍サイクル図



## 冷凍サイクルデータ

### ROA-RP1124HS(Z,ZG)

		圧 力				パイプ表面温度(℃)				圧縮機 運転回転数 (rps)	室内 ファン	室内外温度条件	
		(MPa)		(kg/cm <sup>2</sup> G)		吐出 (TD)	吸込 (TS)	内熱交 (TC)	外熱交 (TE)			(DB/WB) (℃)	
		Pd	Ps	Pd	Ps							室内	室外
冷房	標準	2.91	1.03	29.7	10.5	86	13	13	44	76	急	27/19	35/-
	過負荷	3.71	1.36	37.8	13.9	97	27	24	56	41	急	32/24	50/-
	低負荷	2.03	0.75	20.7	7.6	53	7	5	10	57	弱	18/15.5	-15/-
暖房	標準	2.18	0.69	22.2	7.0	76	1	34	1	78	急	20/-	7/6
	過負荷	2.65	1.21	27.0	12.3	70	21	42	17	26	弱	30/-	24/18
	低負荷	1.70	0.17	17.3	1.7	65	-27	25	-27	100	急	15/-	-27/-

※この圧縮機は6極モータです。クランプメータで圧縮機周波数(Hz)を測定した場合の値は、圧縮機回転数(rps)の3倍になります。

※本データは配管長さ7.5mで天井カセット形4方向吹出しタイプシングル接続運転時のデータを目安としています。

温度条件や据付配管長さ、室内形態、室内ユニット接続台数によりデータは変化します。

※標準条件のデータは、定格能力の場合の値となります。

※室内ユニットの吹き出し空気温度は、冷房、暖房共に表内の内熱交(TC)温度を目安としてください。

## 適 用 機 種

ROA-RP1122H(Z,ZG)

図面番号 TDT26G2301

品  
名

東芝パッケージエアコン  
冷凍サイクル系統図  
適用機種は左記

日本キヤリア株式会社