

仕 様 書

RAS-N221DRZ (W)

JIS C 9612:2013対応

東芝ルームエアコン

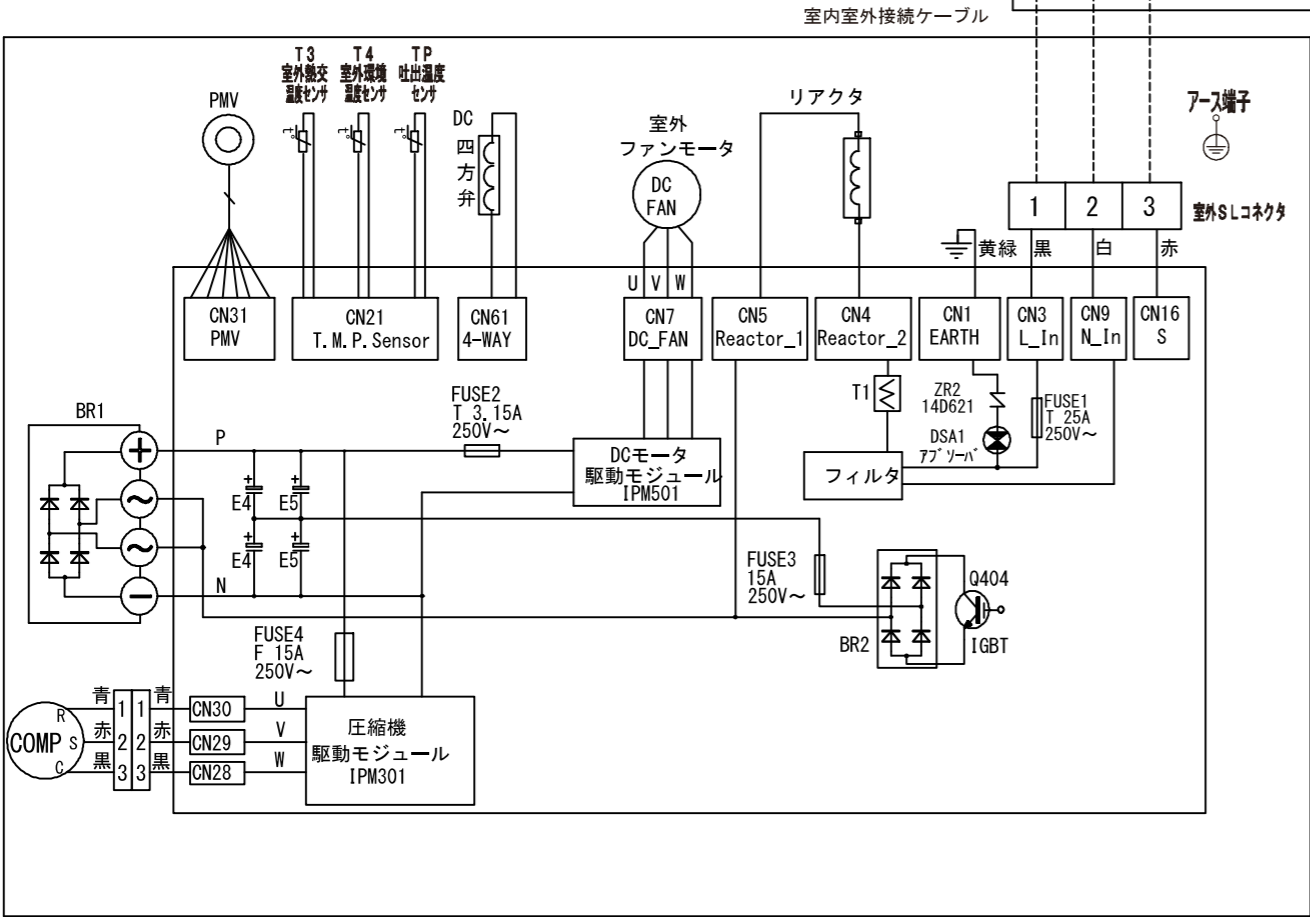
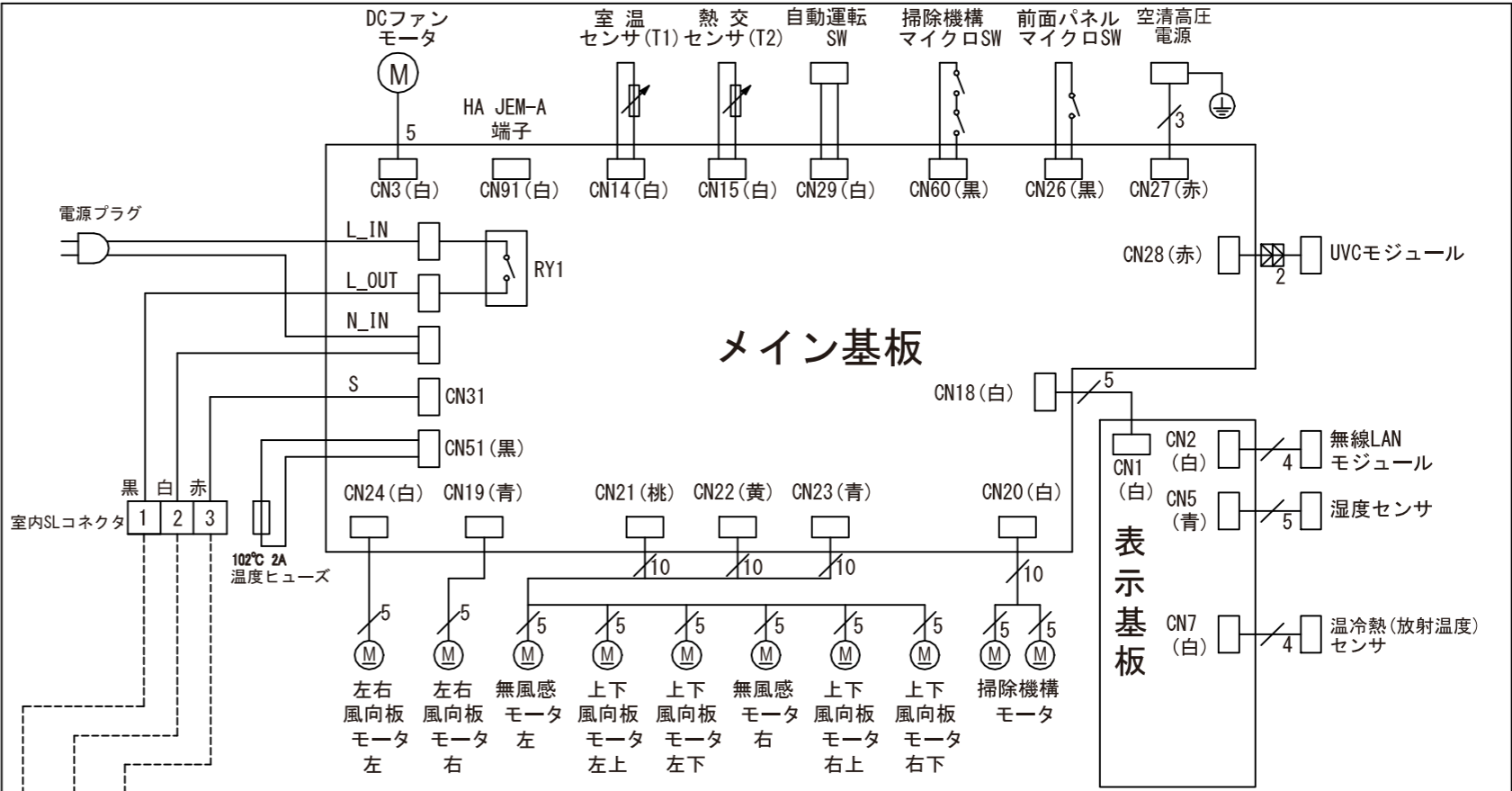
形名			室内 室外					
項目			RAS-N221DRZ (W) RAS-N221ADRZ					
名称			東芝ルームエアコンディショナ(スプリット形)					
機能による種類			冷房・暖房兼用					
冷房能力		定格能力 (kW)	2.2 (0.7～ 3.9)					
暖房能力		定格能力 (kW)	2.5 (0.6～ 5.4)					
		低温能力 (kW)	4.1					
C O P		冷房時	5.12					
		暖房時	5.68					
		冷暖房平均時	5.40					
電気特性	電源	相	単相					
		電圧 (V)	100					
		周波数 (Hz)	50/60					
	合計		冷房時	暖房時	暖房低温時			
		運転電流 (A)	5.06	5.17(最大 15.0)	-			
		消費電力 (W)	430 (130～ 1100)	440 (120～ 1500)	1400			
		力率 (%)	85	85	-			
		始動電流 (A)	5.17					
期間消費電力量 (kWh)		冷房時	暖房時	期間合計				
		181	413	594				
通年エネルギー消費効率 APF			7.0					
運転音 (音響パワーレベル)(dB)			冷房時		暖房時	暖房低温時		
			室内	室外	室内	室外	室内	室外
			56	58	56	57	-	-
外形寸法		高さ (mm) 幅 (mm) 奥行 (mm)	室内		室外			
			295		550			
			798		780			
			386		290			
質量 (kg)		19		34.5				
冷媒形名		-		R32 (GWP 675)				
冷媒封入量 (kg)		-		1.10				
設計圧力 (MPa)		4.17						
圧縮機出力 (W)		-		760				
送風機出力 (W)		35		43				
風量切替段数		5(強/弱/微/しずか/パワフル)		4(自動切替)				
コンセント・電源プラグ		平行コンセント 125V 15A		平行プラグ 125V 15A				
電源コード 機外長 (m)		1.3		-				
据付仕様	配管方式		フレア					
	内外接続配管径 (mm)	液側	φ6.35					
		ガス側	φ9.52					
	内外接続配線径 (mm)		φ2.0(3芯 Fケーブル 1本)					
	チャージレス長 (m)		15					
	接続配管長 (m)		20(配管長が15mを超える場合は20g/m冷媒追加)					
	落差 (m)		10					
	室内機配管取り出し方向		右、左、後、左後、右下、左下					
室内カラー	記号		W					
	カタログ記載名		ホワイト					
室外カラー	外観色 (マンセル)		シルキーシェード(1Y8.5/0.5)					

- 仕様表はJIS条件による測定値で、2023年8月23日現在のものです。
- 室外ユニット外形寸法には、バックドバルブカバーと脚部の突起部分は含まれていません。
- 本仕様書は予告なく変更することがあります。

(参考) JIS C 9612:2005による表示

期間消費電力量 (kWh)		冷房時		暖房時		期間合計		
		169		452		621		
通年エネルギー消費効率 APF		7.1						
運転音 (音圧レベル)		冷房時		暖房時		暖房低温時		
		室内	室外	室内	室外	室内	室外	
		強風 (dB)	44	50	43	56	-	-
		しずか (dB)	30	-	30	-	-	-

機種（クラス）	電源	コンセント定格・形状	
221	単相100V	15A	Ⓜ

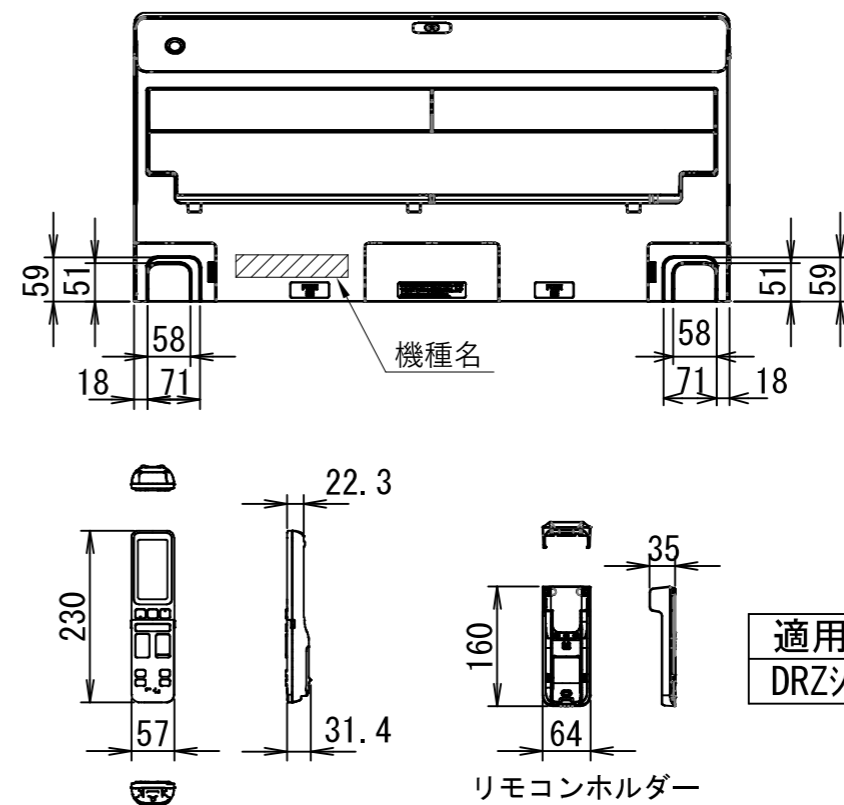
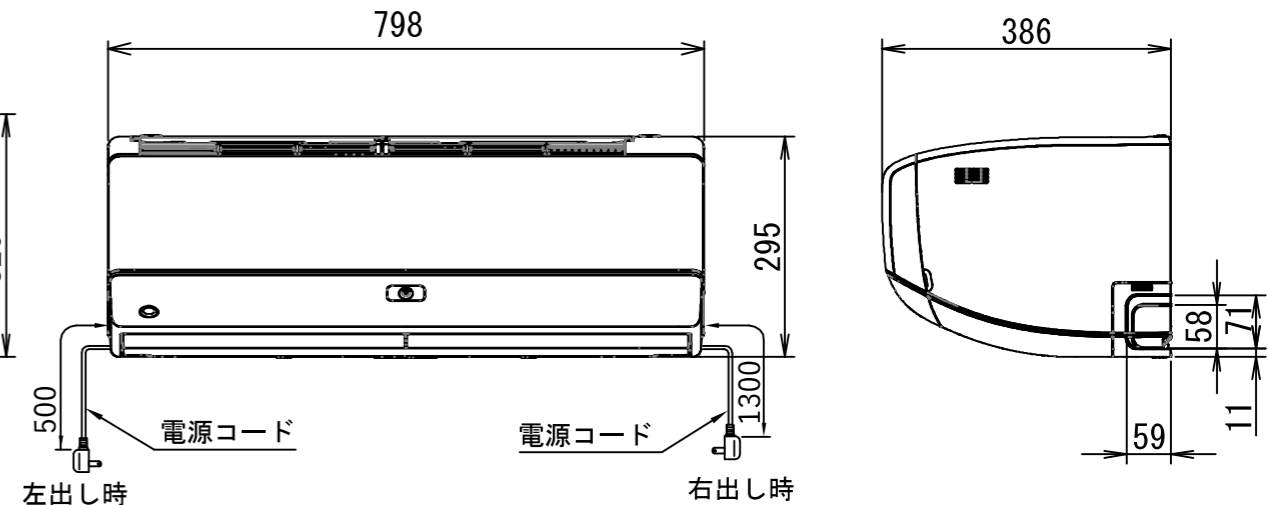
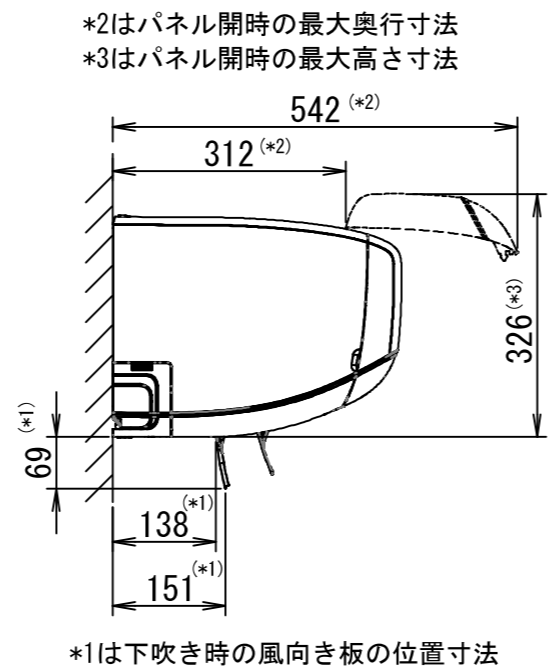
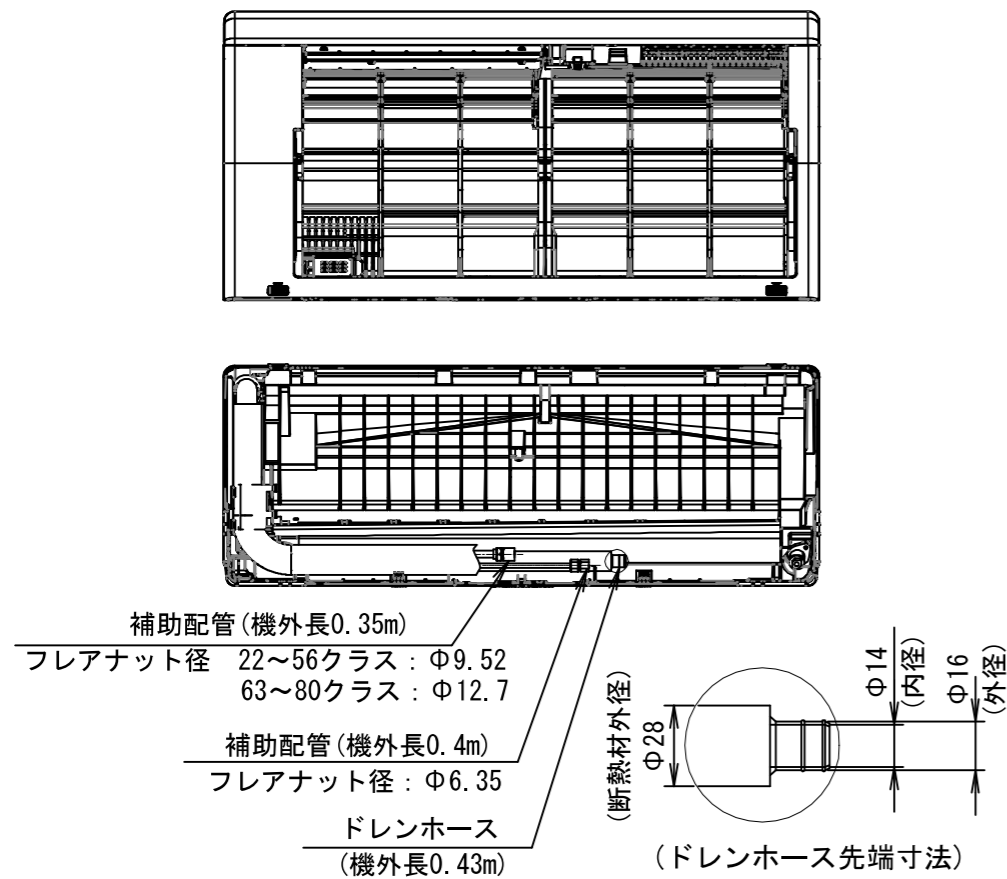


(単位 : mm)

図番	SC1B24190	00	図法
		23Y	三角法
品名	東芝ルームエアコン 配線図	尺度	単位
			mm
形名	RAS-N221DRZ (W) / RAS-N221ADRZ	東芝ライフスタイル株式会社 TOSHIBA LIFESTYLE PRODUCTS & SERVICES CORPORATION	

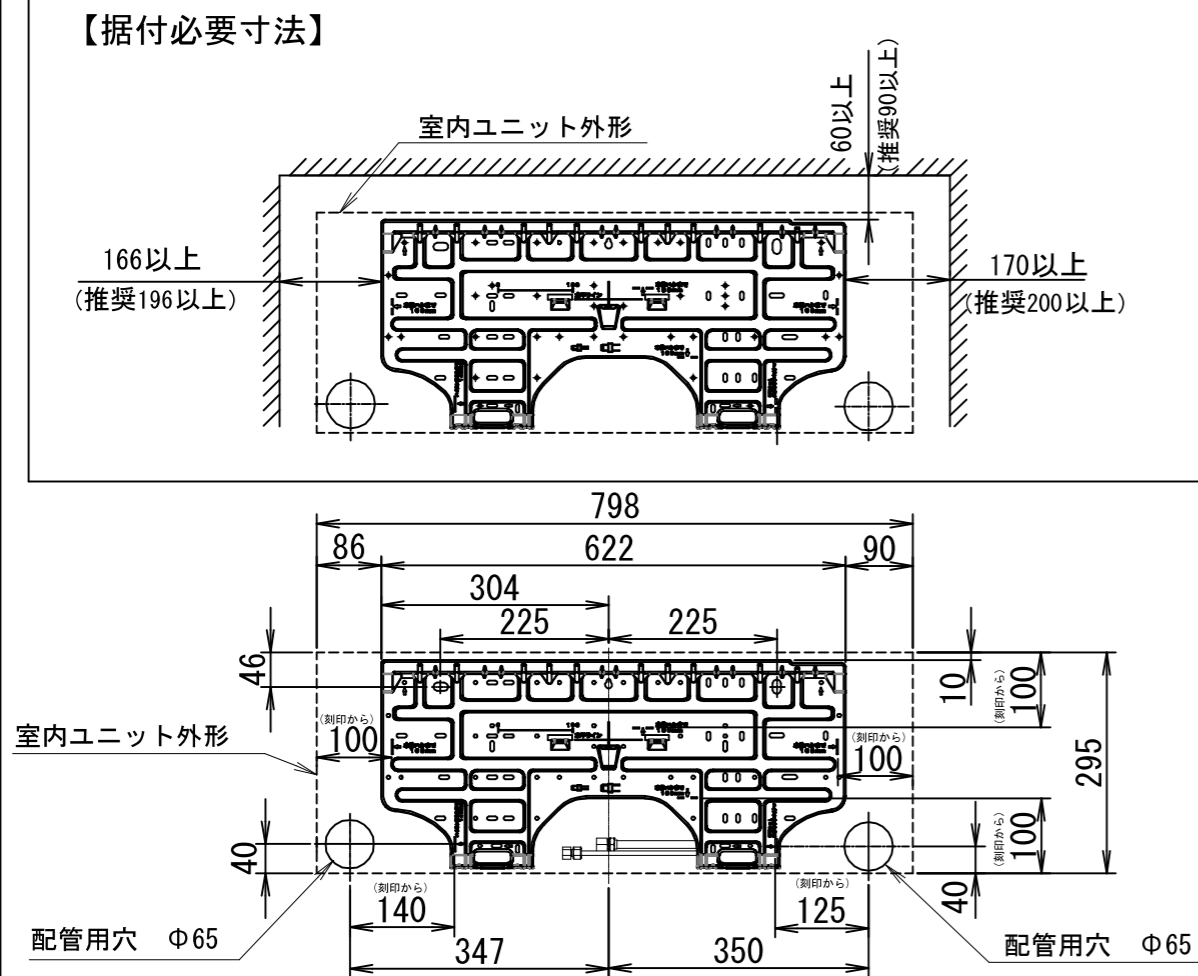
前面パネル色仕様
(W)：ホワイト

機種（クラス）	電源	コンセント定格・形状
221	単相100V	15A 

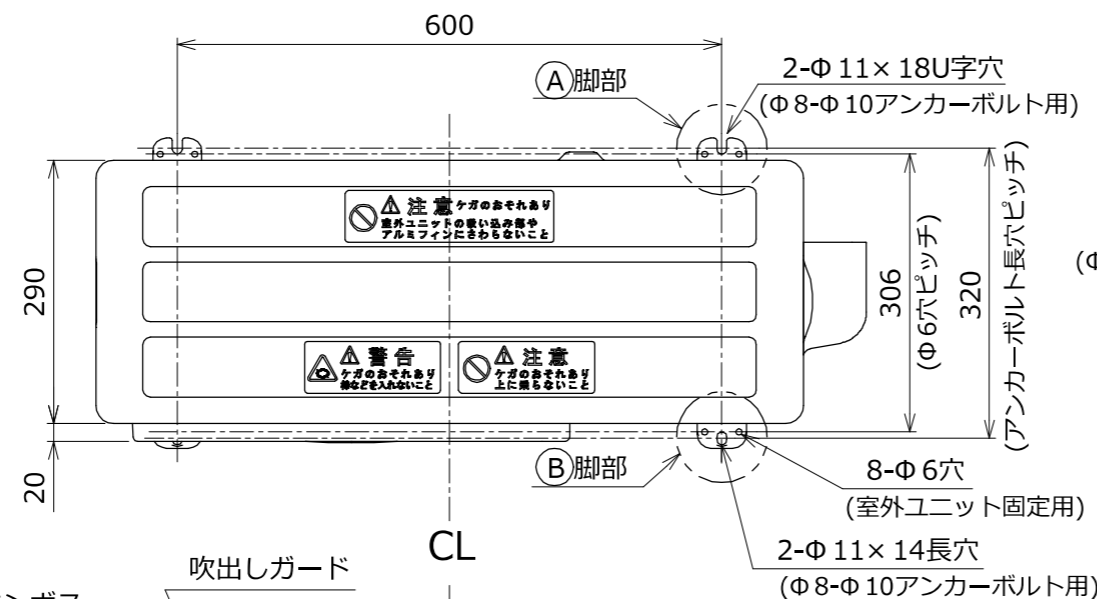
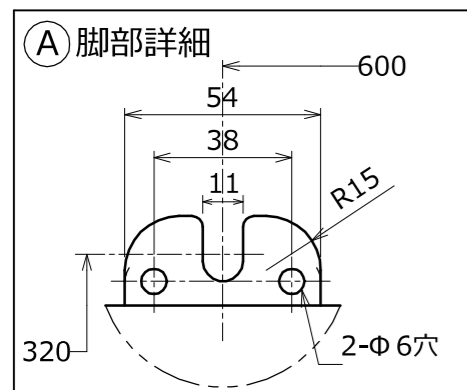


適用機種	リモコン型名
DRZシリーズ	RG20J7 (3H) /BGJ

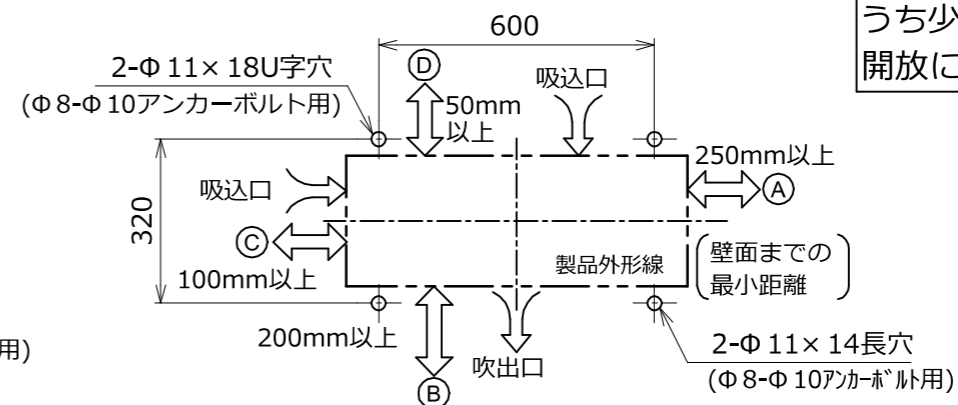
（単位：mm）



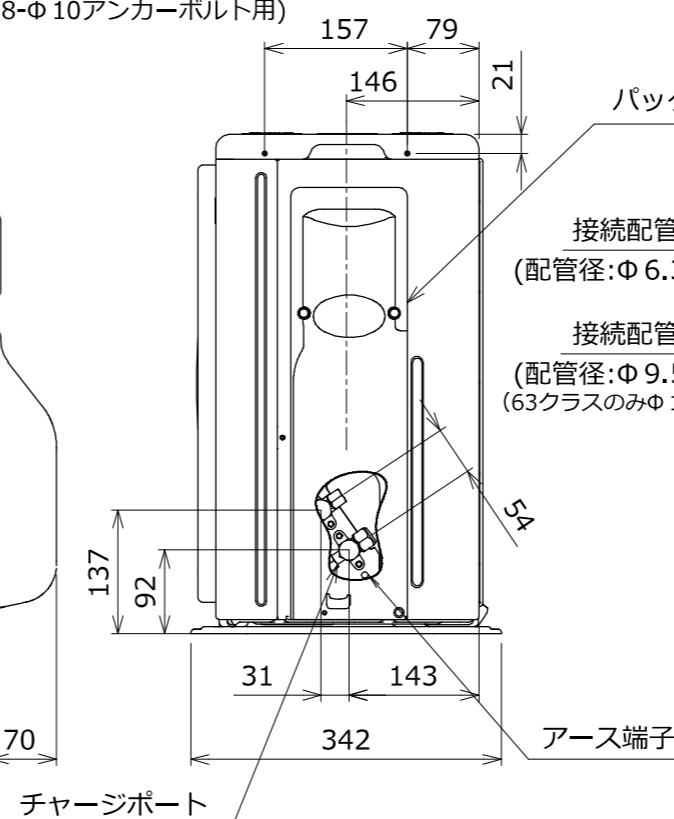
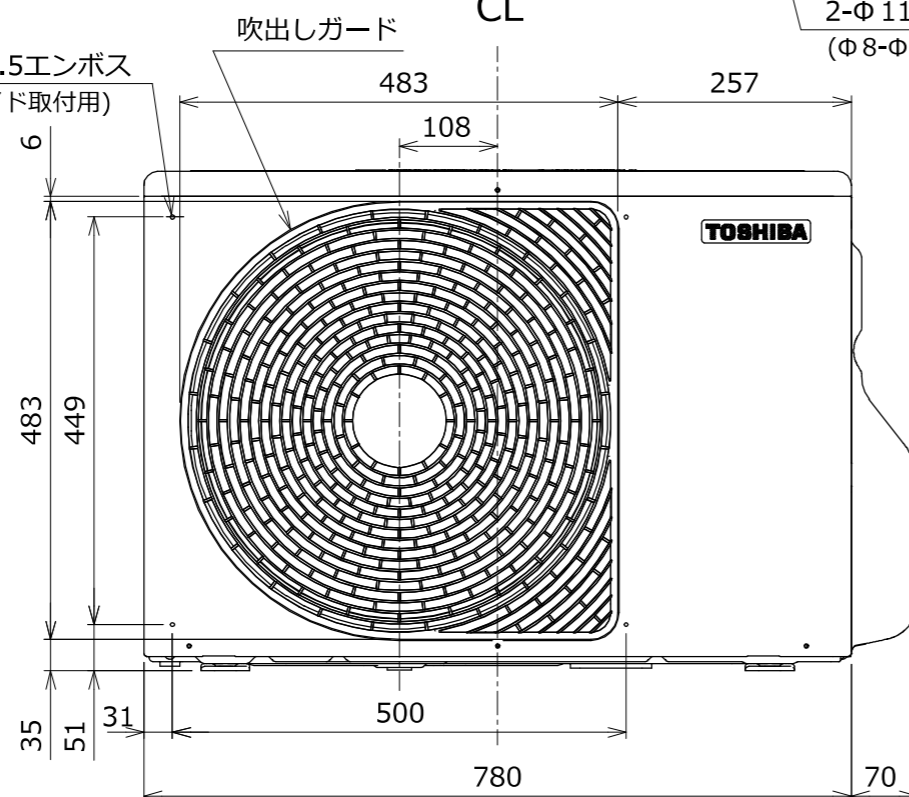
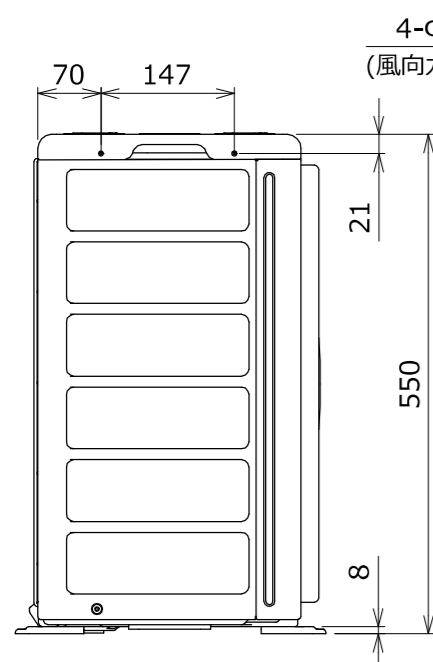
図番	品名	形名	SC1A24170 東芝ルームエアコン 外形図 RAS-N221DRZ(W)	00	図法
				23Y	三角法
				尺度	単位
					mm
			東芝ライフスタイル株式会社 TOSHIBA LIFESTYLE PRODUCTS & SERVICES CORPORATION		



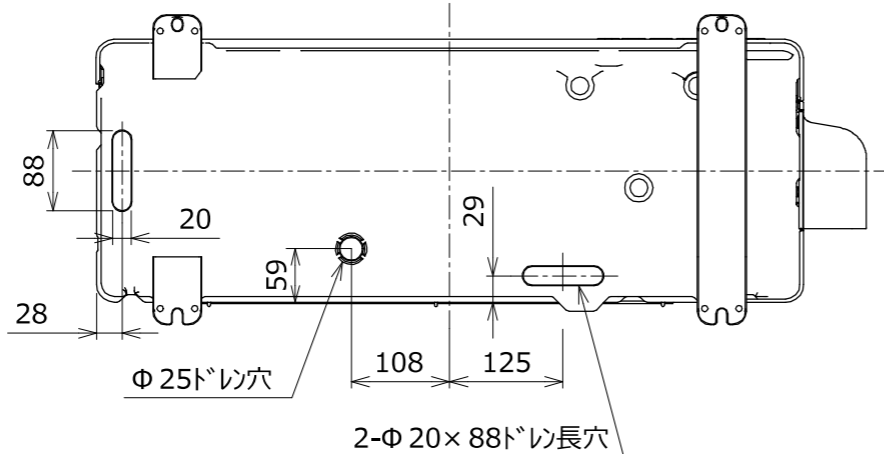
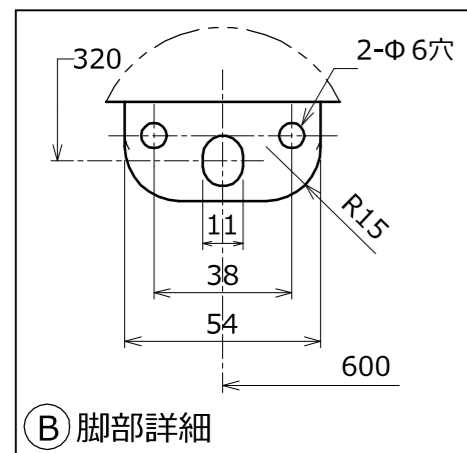
アンカーボルト取付寸法



室外ユニットの据付けは
(A) (B) (C) (D) 方向の
 うち少なくとも2方向は
 開放にしてください。



室外ユニットの上面開放寸法は200mm以上。
 ただし、正面・両側面に障害物が無い場合に
 限り80mm以上。



外観色 シルキーシェード
 (マンセル記号:1Y8.5/0.5)

(単位 : mm)

図 番	SC1C24330	00	図法
		23Y	三角法
品 名	東芝ルームエアコン 外形図	尺度	単位
			mm
形 名	RAS-N221ADRZ	東芝ライフスタイル株式会社 TOSHIBA LIFESTYLE PRODUCTS & SERVICES CORPORATION	