

仕 様 書

RAS-N281DRH (W)

JIS C 9612:2013対応

東芝ルームエアコン

| 形名 | | RAS-N281DRH (W) | | | | | |
|-----------------------|--------------|------------------------|------------------------------|------------------|-------------------|-------|----|
| 項目 | | 室内 | | 室外 | | | |
| 名称 | | 東芝ルームエアコンディショナ(スプリット形) | | | | | |
| 機能による種類 | | 冷房・暖房兼用 | | | | | |
| 冷房能力 | 定格能力 (kW) | 2.8 (0.7～ 4.2) | | | | | |
| | | | | | | | |
| 暖房能力 | 定格能力 (kW) | 3.6 (0.6～ 7.1) | | | | | |
| | 低温能力 (kW) | 5.4 | | | | | |
| | | | | | | | |
| C O P | 冷房時 | 4.83 | | | | | |
| | 暖房時 | 5.07 | | | | | |
| | 冷暖房平均時 | 4.95 | | | | | |
| 電気特性 | 電源 | 相 | 単相 | | | | |
| | | 電圧 (V) | 100 | | | | |
| | | 周波数 (Hz) | 50/60 | | | | |
| | 合計 | | 冷房時 | 暖房時 | 暖房低温時 | | |
| | | 運転電流 (A) | 6.24 | 7.41 (最大 20.0) | - | | |
| | | 消費電力 (W) | 580 (130～ 1250) | 710 (120～ 2000) | 1850 | | |
| | | 力率 (%) | 93 | 96 | - | | |
| | | 始動電流 (A) | 7.41 | | | | |
| 期間消費電力量 (kWh) | | 冷房時 | 暖房時 | 期間合計 | | | |
| | | 230 | 527 | 757 | | | |
| 通年エネルギー消費効率 APF | | 7.0 | | | | | |
| 運転音 (音響パワーレベル)(dB) | | 冷房時 | | 暖房時 | | 暖房低温時 | |
| | | 室内 | 室外 | 室内 | 室外 | 室内 | 室外 |
| | | 59 | 59 | 61 | 58 | - | - |
| 外形寸法 | 高さ (mm) | 室内 | | | 室外 | | |
| | 幅 (mm) | 295 | | | 713 | | |
| | 奥行 (mm) | 798 | | | 863 | | |
| | | 386 | | | 320 | | |
| 質量 (kg) | | 19 | | | 40 | | |
| 冷媒形名 | | - | | | R32 (GWP 675) | | |
| 冷媒封入量 (kg) | | - | | | 1.10 | | |
| 設計圧力 (MPa) | | 4.17 | | | | | |
| 圧縮機出力 (W) | | - | | | 760 | | |
| 送風機出力 (W) | | 35 | | | 75 | | |
| 風量切替段数 | | 5 (強/弱/微/しずか/パワフル) | | | 4 (自動切替) | | |
| コンセント・電源プラグ | | (IL) コンセント 125V 20A | | | (IL) プラグ 125V 20A | | |
| 電源コード 機外長 (m) | | 1.3 | | | - | | |
| 据付仕様 | 配管方式 | | フレア | | | | |
| | 内外接続配管径 (mm) | 液側 | φ6.35 | | | | |
| | | ガス側 | φ9.52 | | | | |
| | 内外接続配線径 (mm) | | φ2.0 (3芯 フレーズル 1本) | | | | |
| | チャージレス長 (m) | | 15 | | | | |
| | 接続配管長 (m) | | 20 (配管長が15mを超える場合は20g/m冷媒追加) | | | | |
| | 落差 (m) | | 10 | | | | |
| | 室内機配管取り出し方向 | | 右、左、後、左後、右下、左下 | | | | |
| 室内カラー | 記号 | W | | | | | |
| | カタログ記載名 | ホワイト | | | | | |
| 室外カラー | 外観色 (マンセル) | シルキーシェード (1Y8.5/0.5) | | | | | |

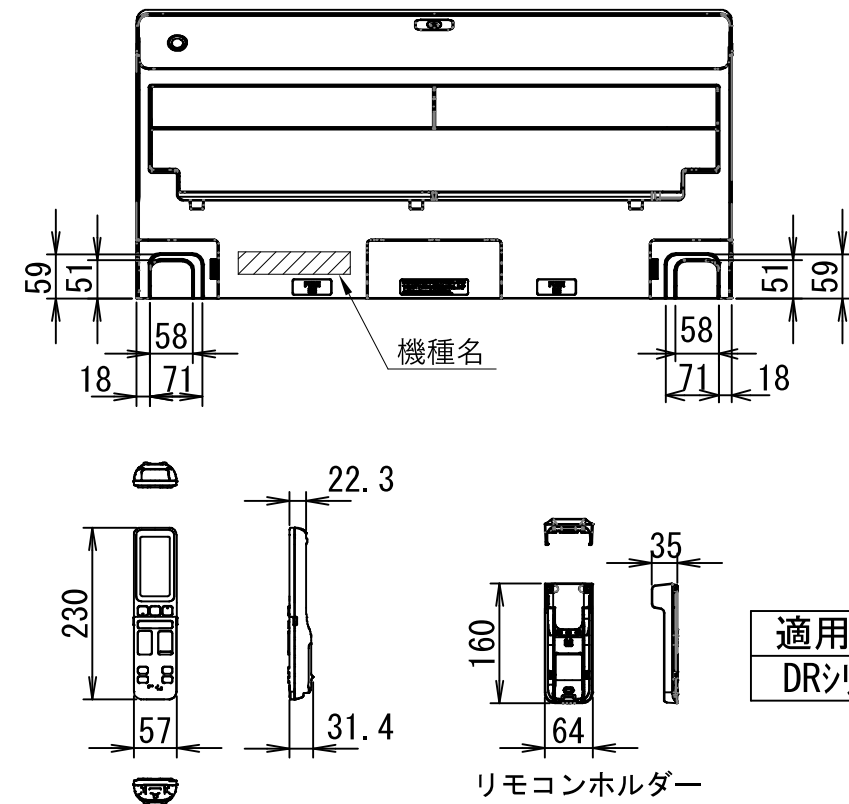
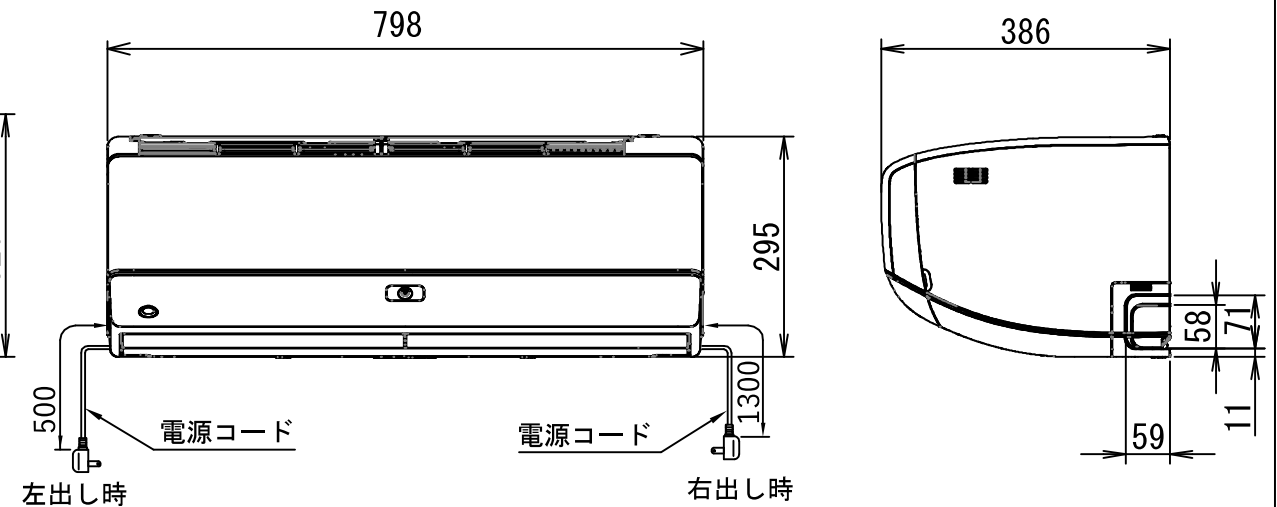
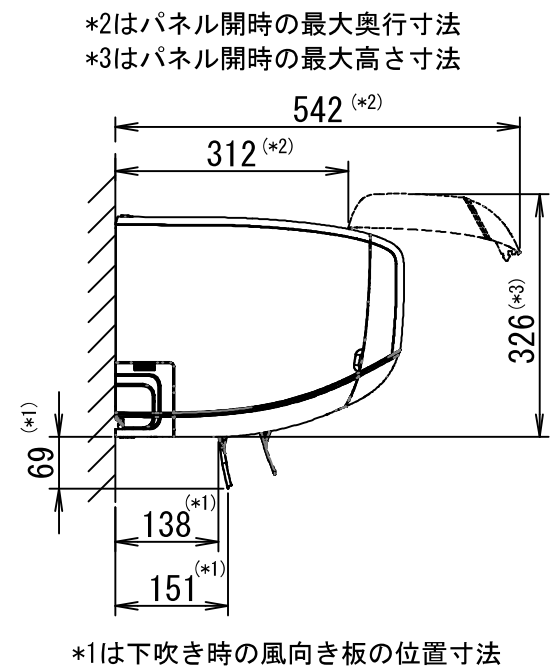
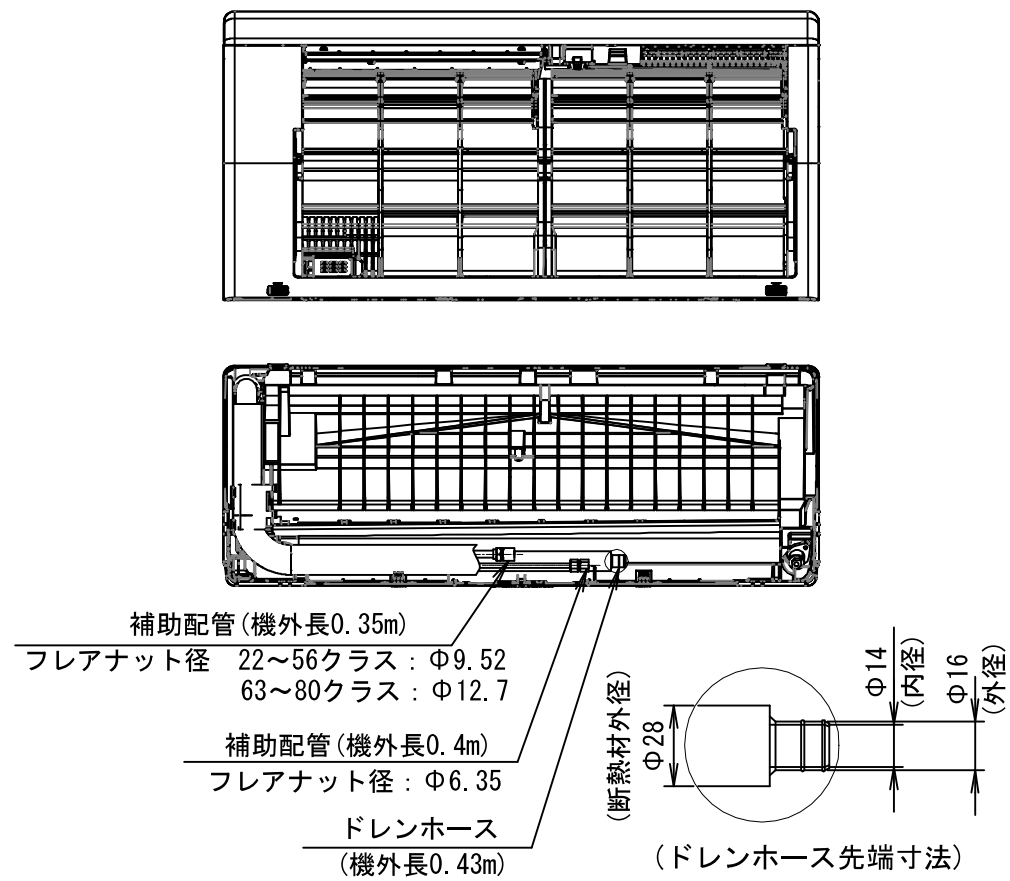
- 仕様表はJIS条件による測定値で、2023年8月23日現在のものです。
- 室外ユニット外形寸法には、バックドバルブカバーと脚部の突起部分は含まれていません。
- 本仕様書は予告なく変更することがあります。

(参考) JIS C 9612:2005による表示

| | | | | | | | | |
|-----------------|--|----------|----|-----|----|-------|----|---|
| 期間消費電力量 (kWh) | | 冷房時 | | 暖房時 | | 期間合計 | | |
| | | 215 | | 575 | | 790 | | |
| 通年エネルギー消費効率 APF | | 7.1 | | | | | | |
| 運転音 (音圧レベル) | | 冷房時 | | 暖房時 | | 暖房低温時 | | |
| | | 室内 | 室外 | 室内 | 室外 | 室内 | 室外 | |
| | | 強風 (dB) | 48 | 52 | 46 | 57 | - | - |
| | | しずか (dB) | 31 | - | 31 | - | - | - |

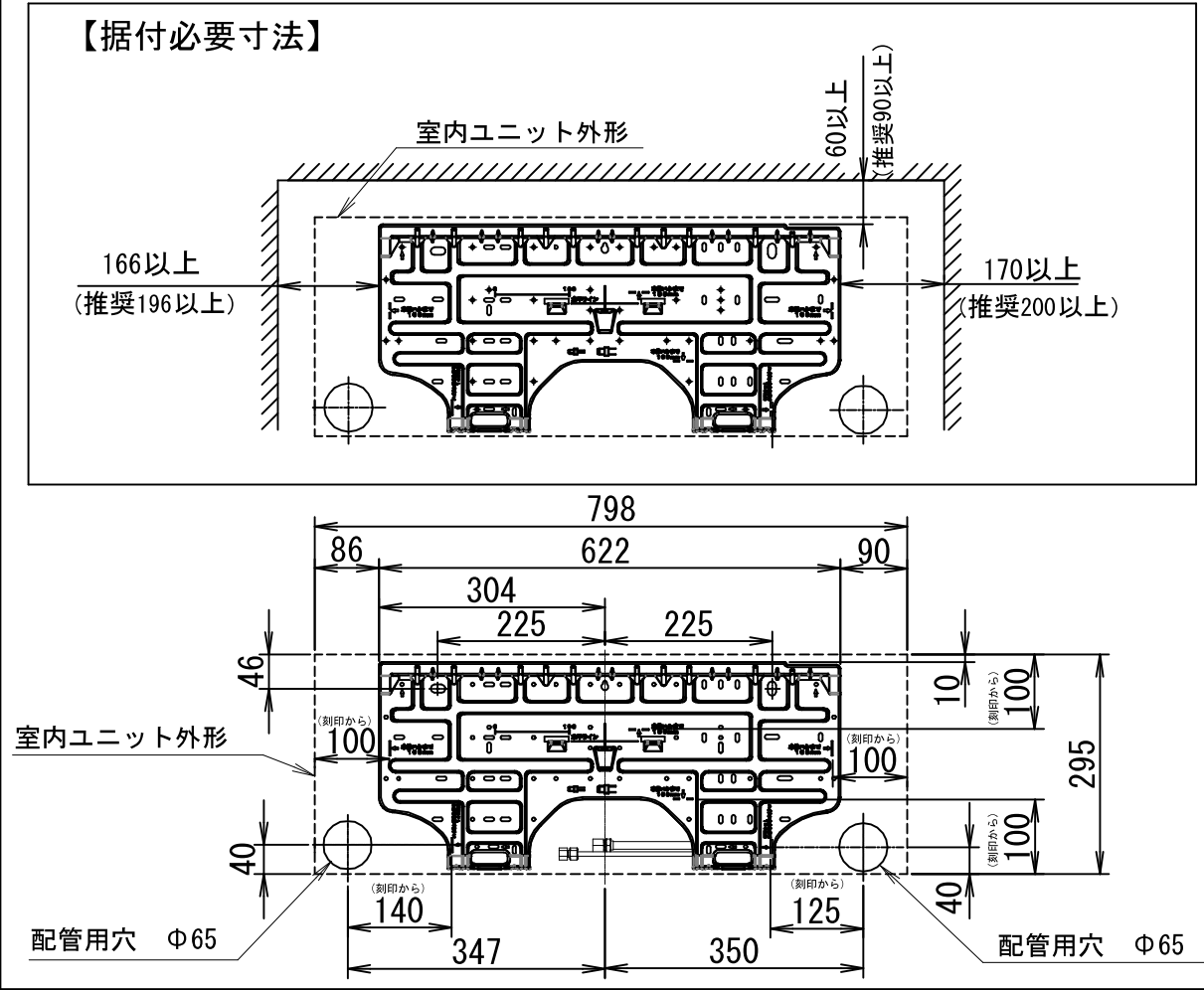
前面パネル色仕様
(W)：ホワイト

| 機種（クラス） | 電源 | コンセント定格・形状 | |
|-------------------------|--------|------------|----|
| 221 | 単相100V | 15A | ㊦ |
| 251, 281, 361 | 単相100V | 20A | ㊦L |
| 402, 562, 632, 712, 802 | 単相200V | 20A | ㊦ |

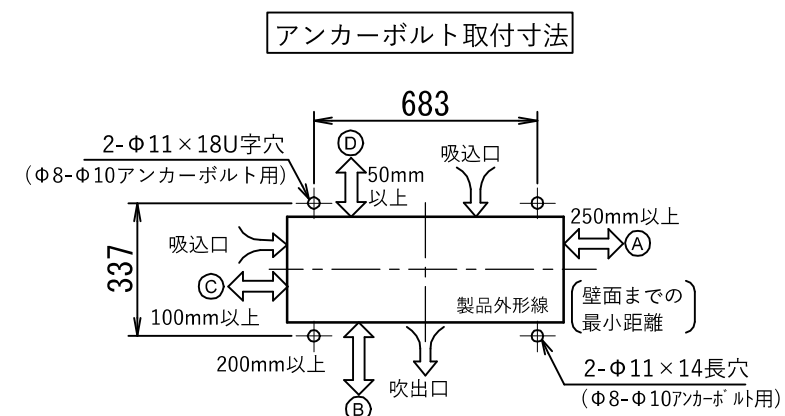
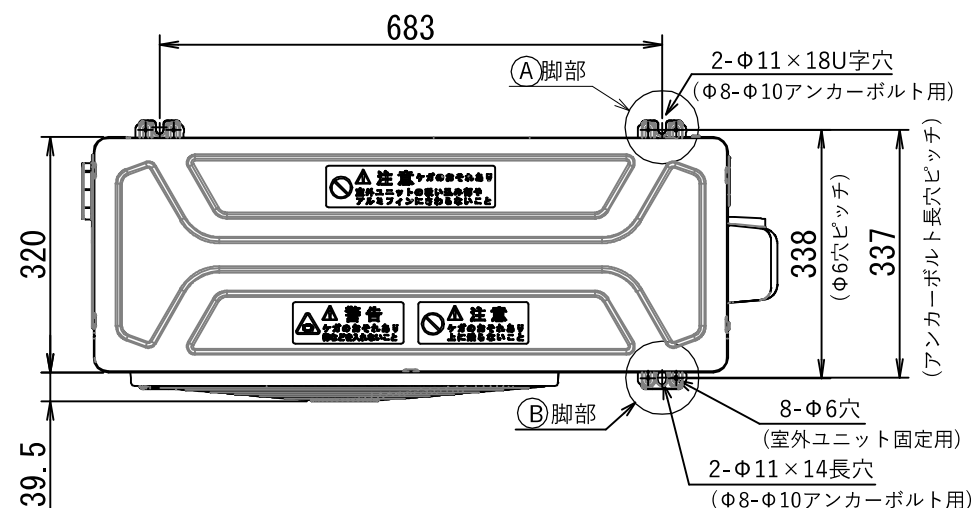
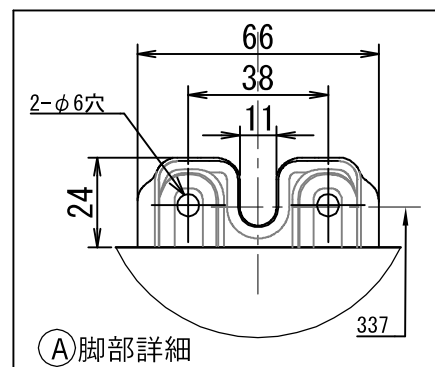


| 適用機種 | リモコン型名 |
|--------|------------------|
| DRシリーズ | RG20J4 (3H) /BGJ |

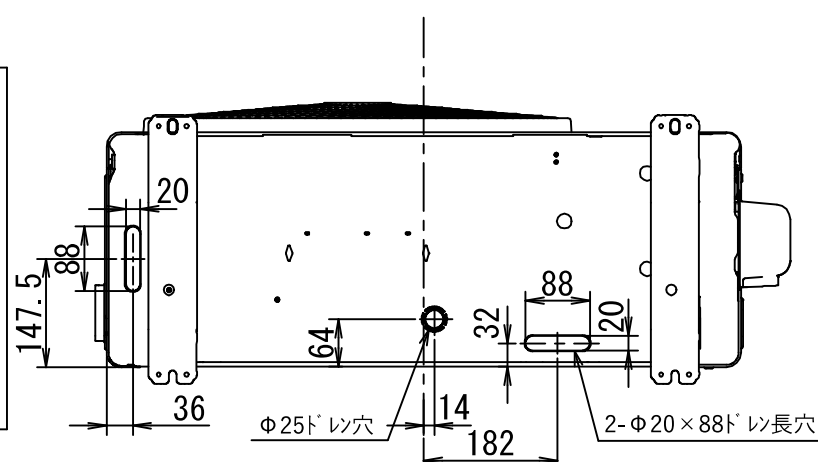
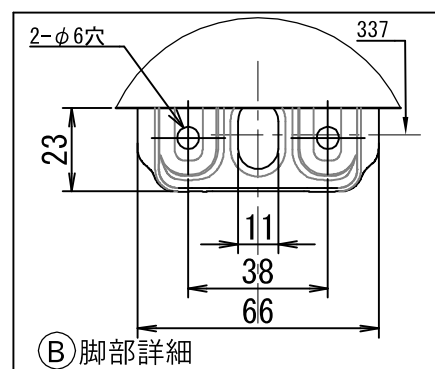
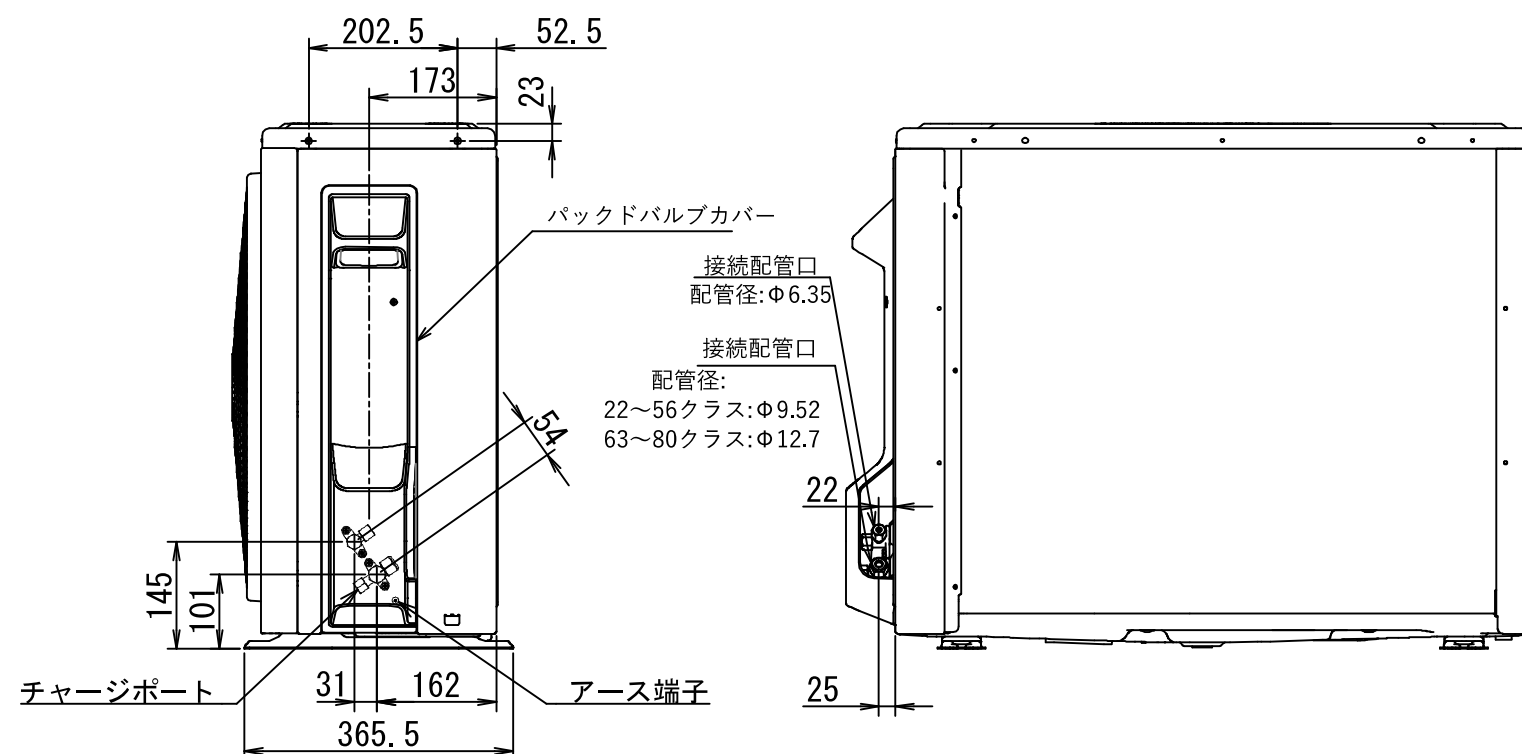
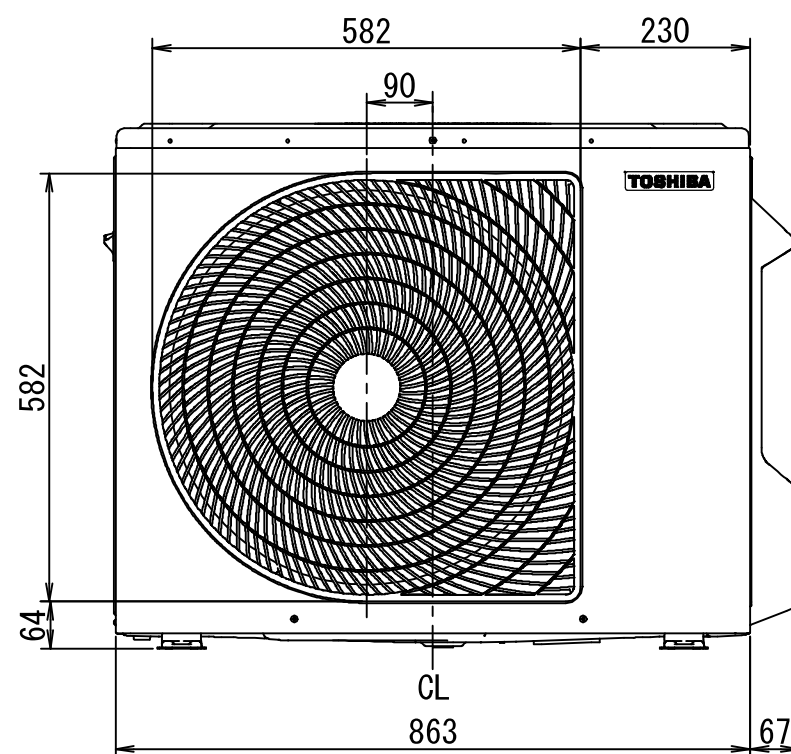
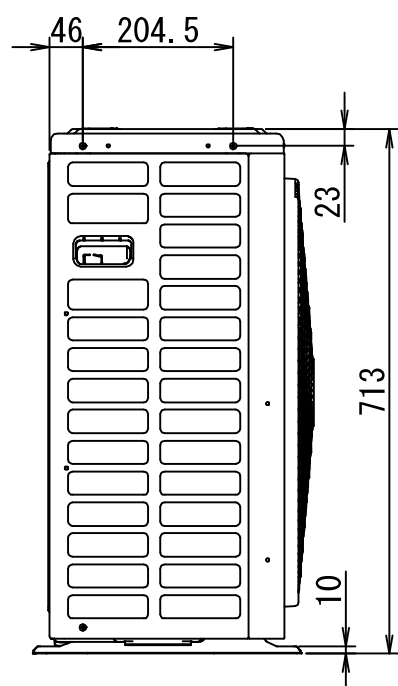
（単位：mm）



| | | | | |
|----|----------------------|--|--|-----|
| 図番 | SC1A2405-RAS-N281DRH | | 00 | 図法 |
| | | | 228 | 三角法 |
| 品名 | 東芝ルームエアコン 外形図 | | 尺度 | 単位 |
| | | | | mm |
| 形名 | RAS-N281DRH(W) | | 東芝ライフスタイル株式会社 TOSHIBA LIFESTYLE PRODUCTS & SERVICES CORPORATION | |



室外ユニットの据付けは
 ① ② ③ ④ 方向の
 うち少なくとも2方向は
 開放にしてください。
 上面開放寸法は200mm以上。
 ただし正面・両側面に障害物が
 ない場合に限り80mm以上。



外観色

シルキーシェード
 (マンセル記号: 1Y8.5/0.5)

(単位: mm)

| | | | |
|----|---------------|--|----|
| 図番 | SC1C24070 | 00 | 図法 |
| | | 228 | 三角 |
| 品名 | 東芝ルームエアコン 外形図 | 尺度 | 単位 |
| | | | mm |
| 形名 | RAS-N281ADRH | 東芝ライフスタイル株式会社 TOSHIBA LIFESTYLE PRODUCTS & SERVICES CORPORATION | |