

仕 様 書

RAS-N562DRZ (W)

(JIS C 9612:2013対応)

東芝ルームエアコン

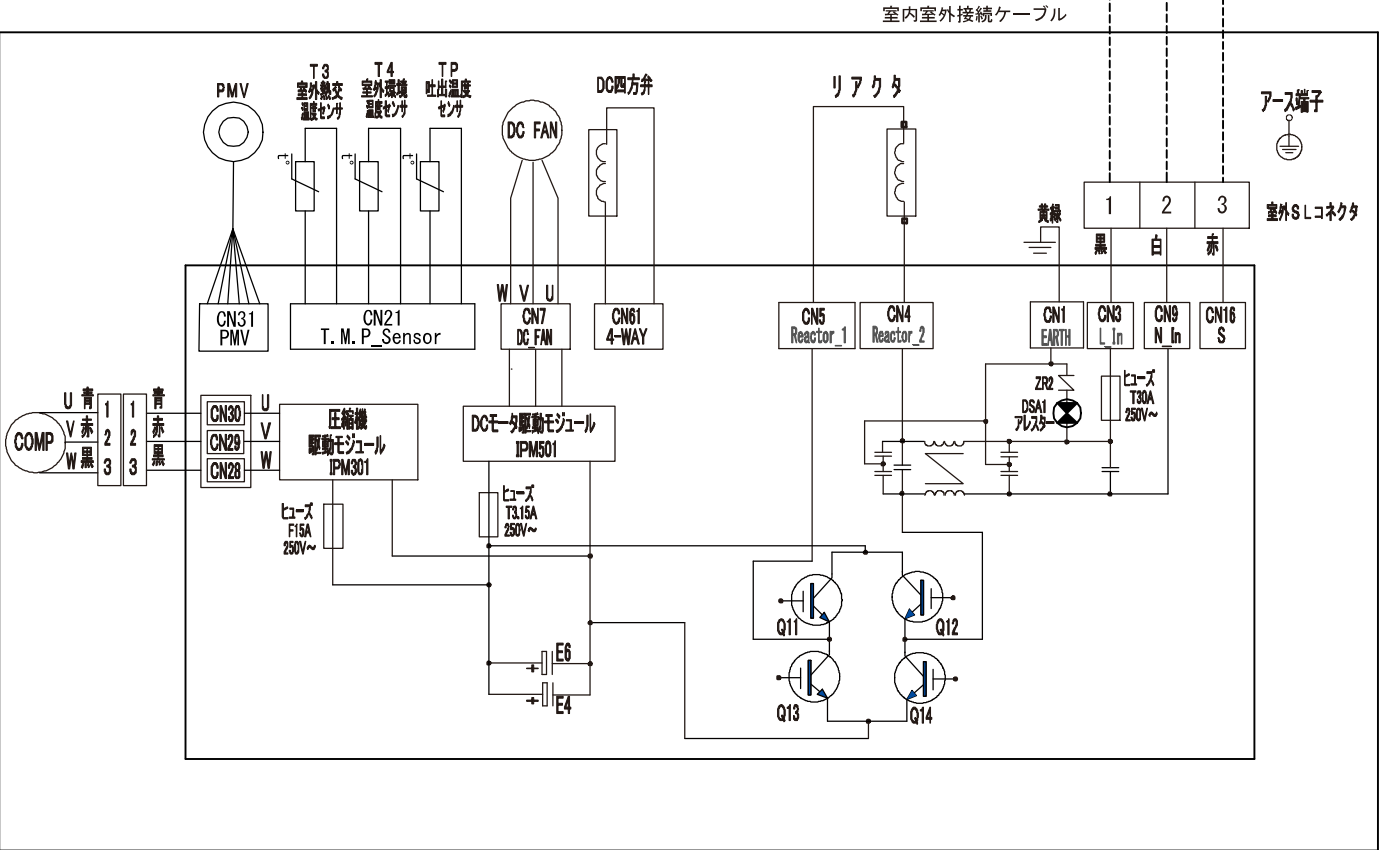
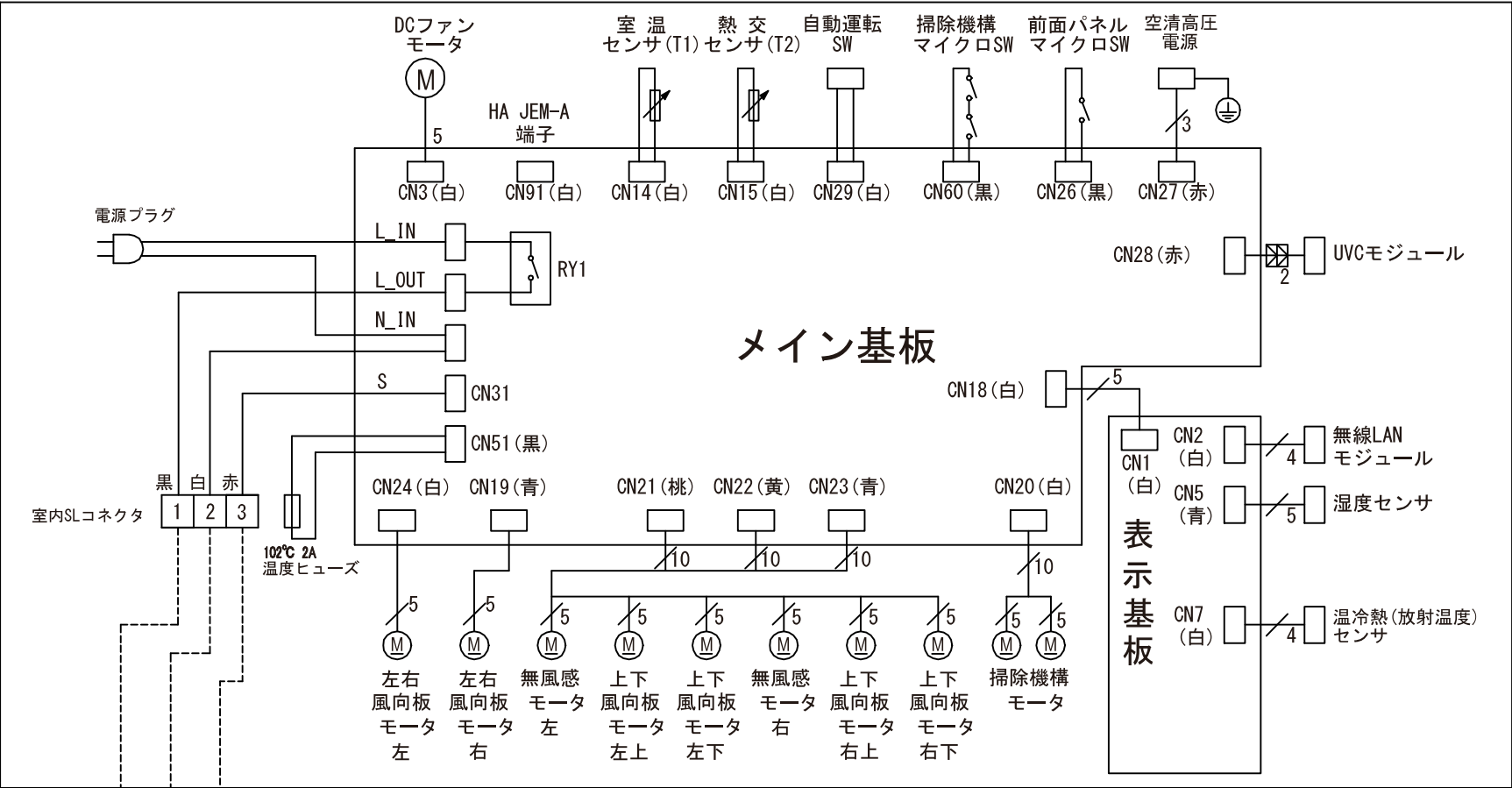
形名			室内 室外					
項目			RAS-N562DRZ (W) RAS-N562ADRZ					
名称			東芝ルームエアコンディショナ(スプリット形)					
機能による種類			冷房・暖房兼用					
冷房能力		定格能力 (kW)	5.6 (0.8～ 6.3)					
		定格能力 (kW)	6.7 (0.7～ 11.7)					
暖房能力		低温能力 (kW)	8.9					
		冷房時	3.27					
C O P		暖房時	4.16					
		冷暖房平均時	3.72					
電気特性	電源	相	単相					
		電圧 (V)	200					
		周波数 (Hz)	50/60					
	合計		冷房時	暖房時	暖房低温時			
		運転電流 (A)	8.63	8.13(最大 20.0)	-			
		消費電力 (W)	1710(170～ 1900)	1610(160～4000)	3700			
		力率 (%)	99	99	-			
		始動電流 (A)	8.63					
期間消費電力量 (kWh)		冷房時	暖房時	期間合計				
		479	1,202	1,681				
通年エネルギー消費効率 APF			6.3					
運転音 (音響パワーレベル)(dB)			冷房時		暖房時	暖房低温時		
			室内	室外	室内	室外	室内	室外
			68	64	68	65	-	-
外形寸法		高さ (mm)	室内			室外		
			295			713		
		幅 (mm)	798			863		
		奥行 (mm)	386			320		
質量 (kg)			19			49		
冷媒形名			-			R32 (GWP 675)		
冷媒封入量 (kg)			-			1.55		
設計圧力 (MPa)			4.17					
圧縮機出力 (W)			-			1080		
送風機出力 (W)			60			75		
風量切替段数			5(強/弱/微/しずか/パワフル)			4(自動切替)		
コンセント・電源プラグ			アース付きエルパ-コンセント250V20A			アース付きエルパ-プラグ 250V20A		
電源コード 機外長 (m)			1.3			-		
据付仕様	配管方式		フレア					
	内外接続配管径 (mm)	液側	φ6.35					
		ガス側	φ9.52					
	内外接続配線径 (mm)		φ2.0(3芯 Fケーブル 1本)					
	チャージレス長 (m)		15					
	接続配管長 (m)		20(配管長が15mを超える場合は20g/m冷媒追加)					
	落差 (m)		10					
	室内機配管取り出し方向		右、左、後、左後、右下、左下					
室内カラー	記号		W					
	カタログ記載名		ホワイト					
室外カラー	外観色 (マンセル)		シルキーシェード(1Y8.5/0.5)					

- 仕様表はJIS条件による測定値で、2023年8月23日現在のものです。
- 室外ユニット外形寸法には、バックダブルブカバーと脚部の突起部分は含まれていません。
- 本仕様書は予告なく変更することがあります。

(参考) JIS C 9612:2005による表示

期間消費電力量 (kWh)		冷房時		暖房時		期間合計		
		466		1,315		1,781		
通年エネルギー消費効率 APF		6.3						
運転音 (音圧レベル)		冷房時		暖房時		暖房低温時		
		室内	室外	室内	室外	室内	室外	
		強風 (dB)	53	54	51	61	-	-
		しずか (dB)	40	-	36	-	-	-

機種 (クラス)	電源	コンセント定格・形状
562	単相200V	20A 

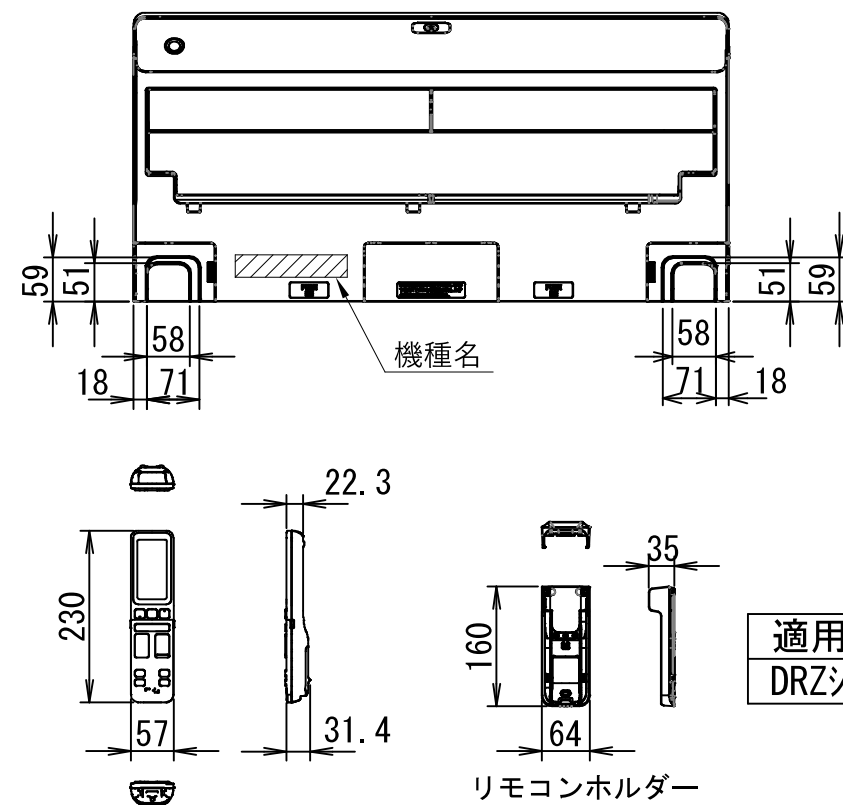
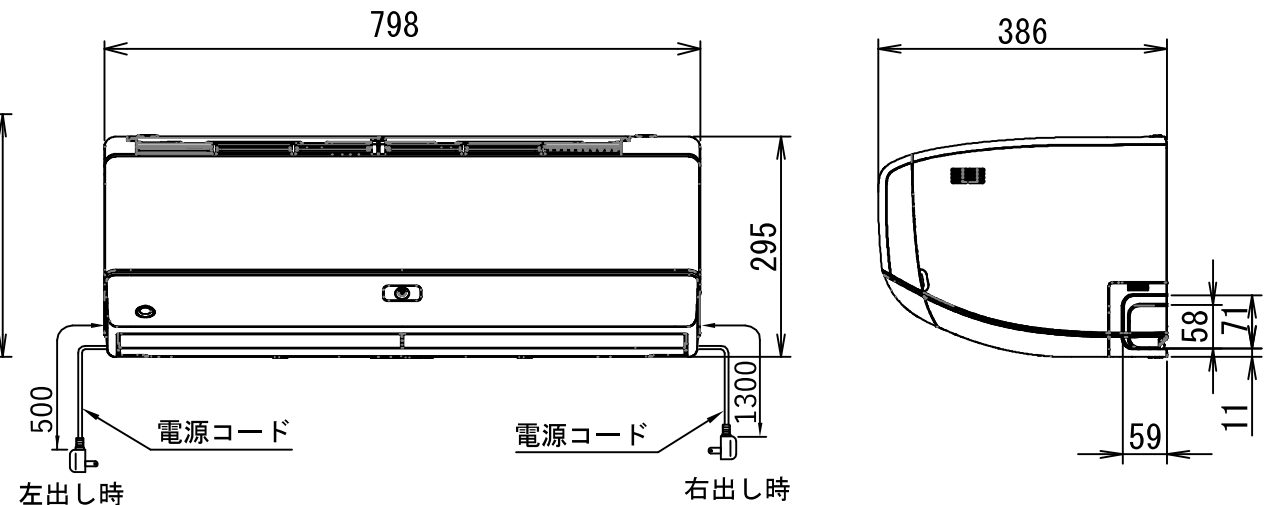
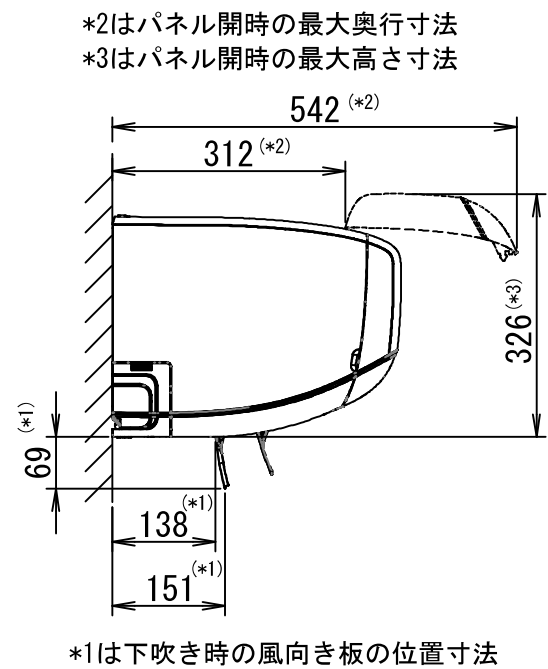
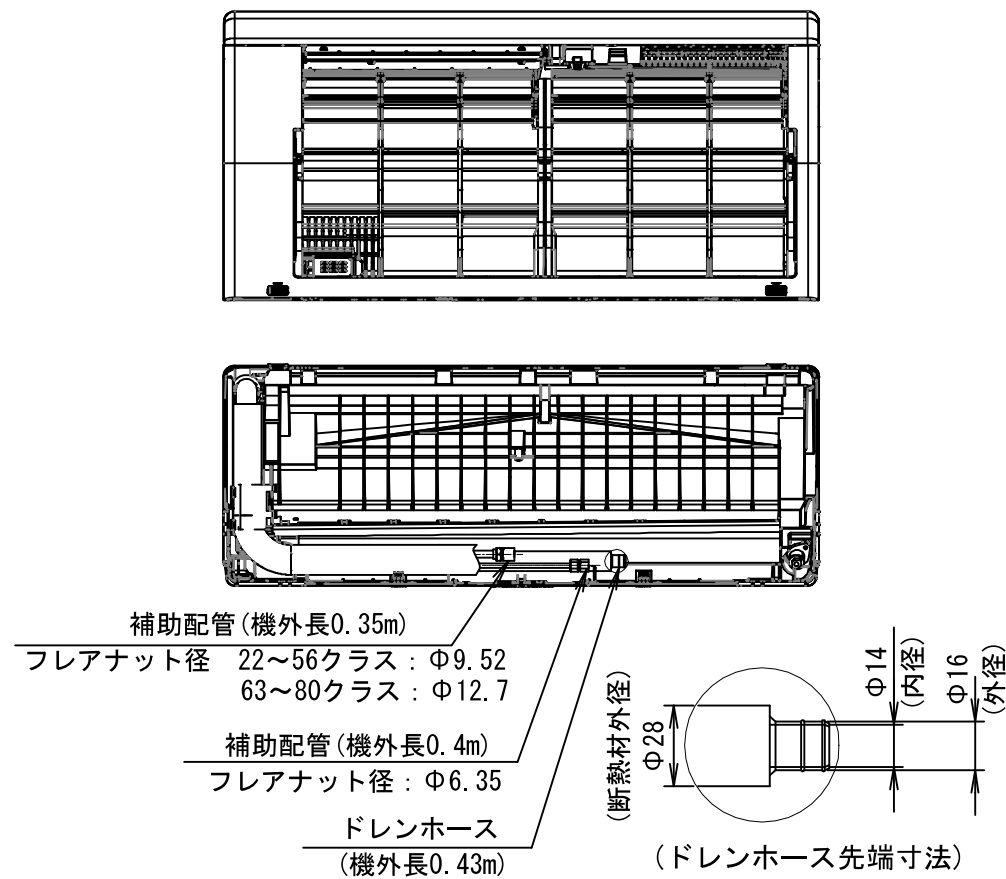


(単位 : mm)

図番	SC1B24230	00	図法
		23Y	三角法
品名	東芝ルームエアコン 配線図	尺度	単位
			mm
形名	RAS-N562DRZ (W) / RAS-N562ADRZ	東芝ライフスタイル株式会社 TOSHIBA LIFESTYLE PRODUCTS & SERVICES CORPORATION	

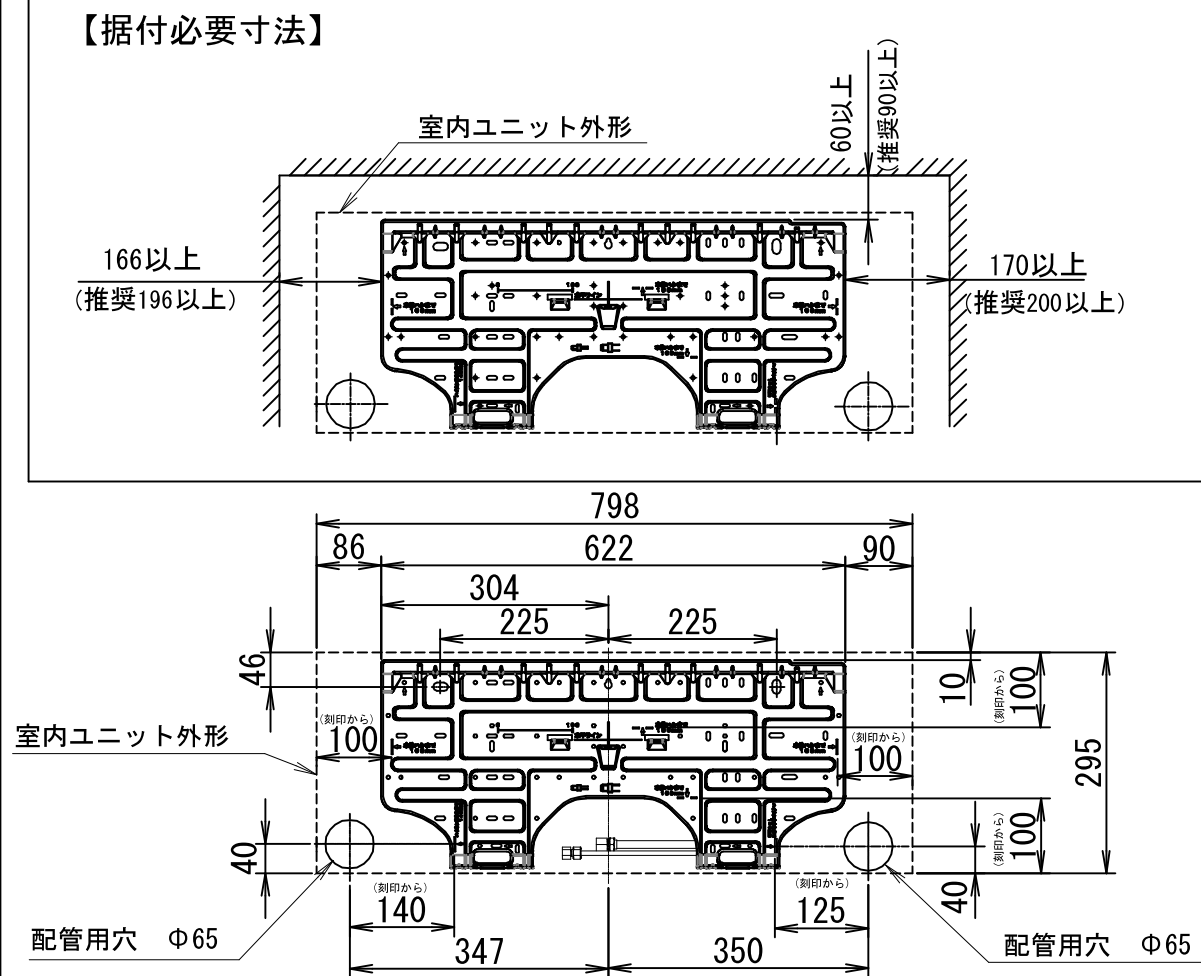
前面パネル色仕様
(W)：ホワイト

機種（クラス）	電源	コンセント定格・形状
562	単相200V	20A 

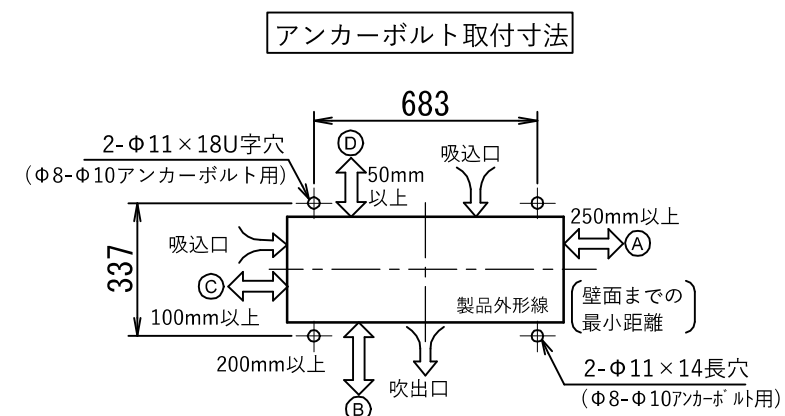
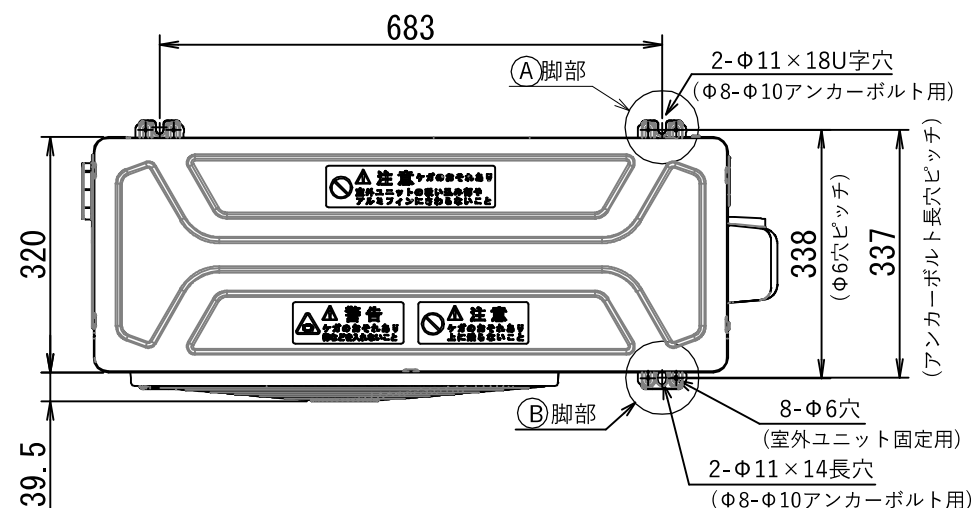
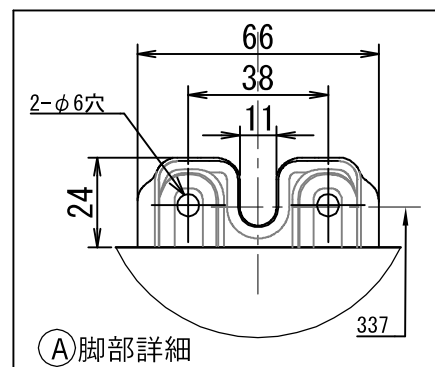


適用機種	リモコン型名
DRZシリーズ	RG20J7 (3H) /BGJ

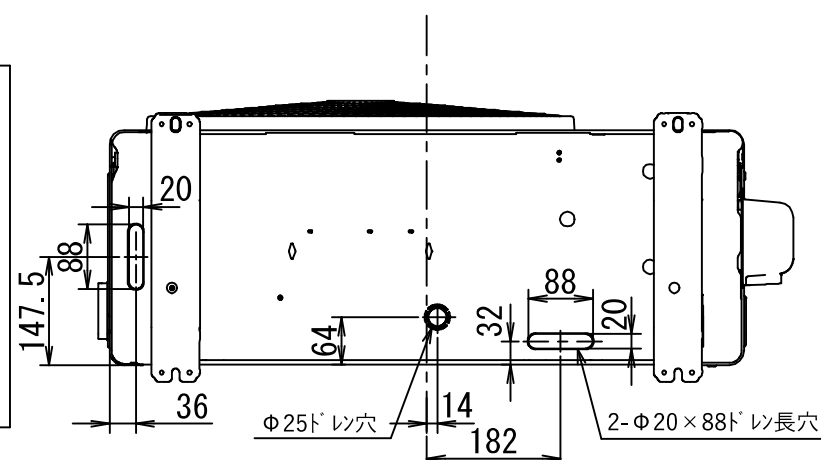
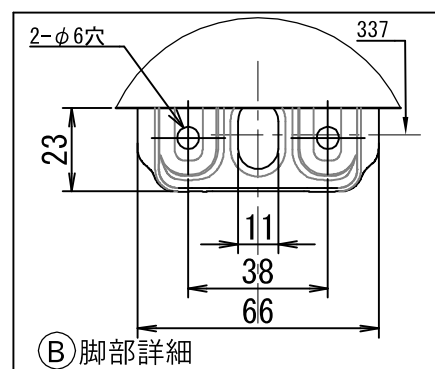
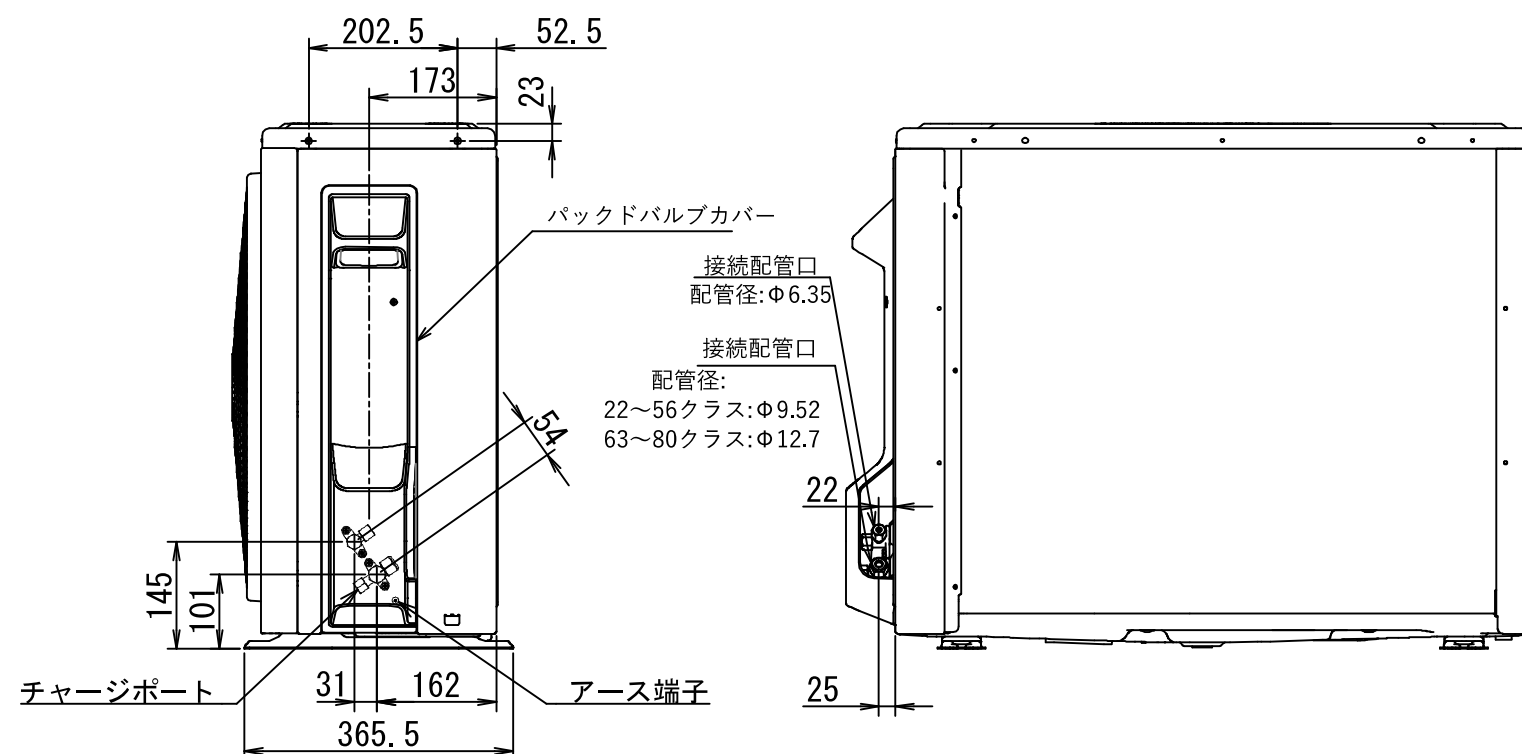
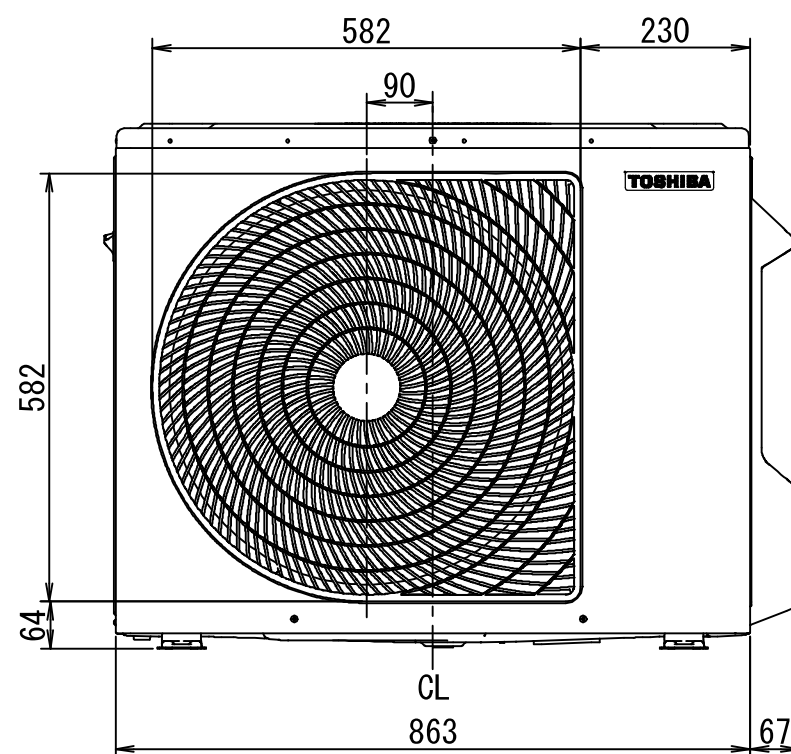
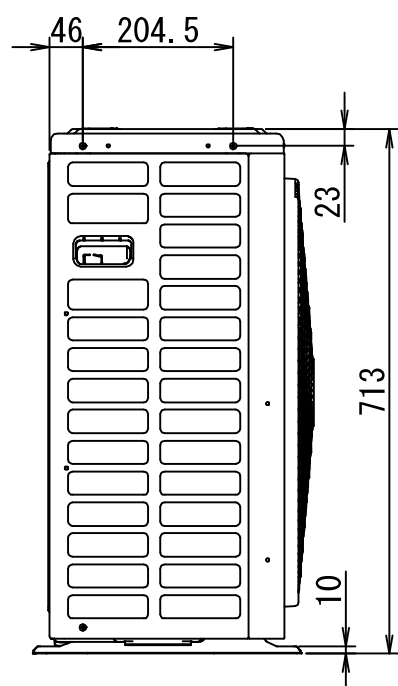
（単位：mm）



図番	SC1A24210		00	図法
			23Y	三角法
品名	東芝ルームエアコン 外形図		尺度	単位
			<div></div>	mm
形名	RAS-N562DRZ(W)		東芝ライフスタイル株式会社 TOSHIBA LIFESTYLE PRODUCTS & SERVICES CORPORATION	



室外ユニットの据付けは
 ① ② ③ ④ 方向の
 うち少なくとも2方向は
 開放にしてください。
 上面開放寸法は200mm以上。
 ただし正面・両側面に障害物が
 ない場合に限り80mm以上。



外観色

シルキーシェード
 (マンセル記号: 1Y8.5/0.5)

(単位: mm)

図 番 品 名 形 名	SC1C24370		00	図法
	東芝ルームエアコン 外形図		23Y	三角法
			尺度	単位
	RAS-N562ADRZ			mm
		東芝ライフスタイル株式会社 TOSHIBA LIFESTYLE PRODUCTS & SERVICES CORPORATION		