

仕様

No.	項目	使用条件	備考
1	電源	AC100-240V	電圧変動±10%以内
2	消費電力	200V 0.05A (10W以下)	-
3	周囲温度	0~55℃	-
4	周囲湿度	10~90%RH以下	結露なきこと
5	外形寸法	230W x 270H x 194D (mm)	突出部は含まず
6	重量	約3.5kg	-

サポートオブジェクト

製品名	サポートオブジェクト
BMS-LSCM21	AI/AO/AV/BI/BO/BV/MI/MO/MV/AC/計量
BMS-LSCM22	AI/AO/AV/BI/BO/BV/MI/MO/MV/AC/計量/TL/SC/CA

配線仕様

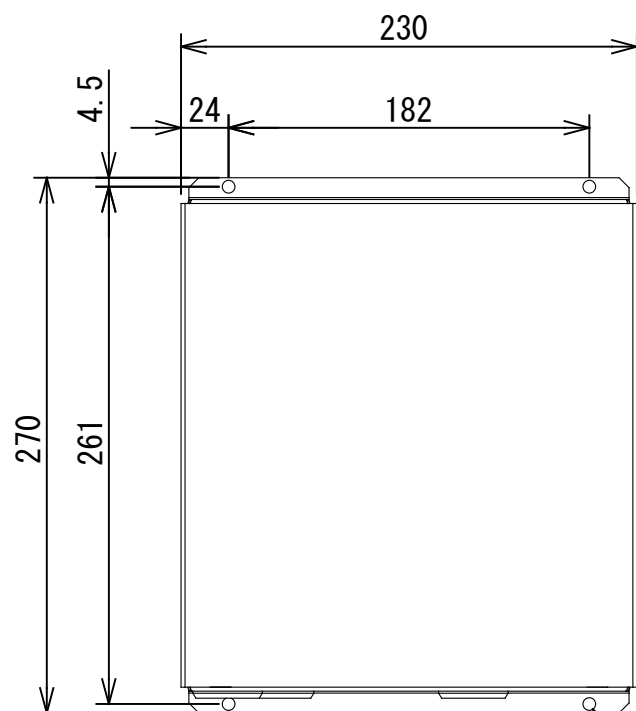
配線	線径、線長
電源	0.75mm ² 、最長50m
通信線	0.75mm ² 、最長100m 1.25mm ² 、最長500m
アース線	2mm ²

付属品

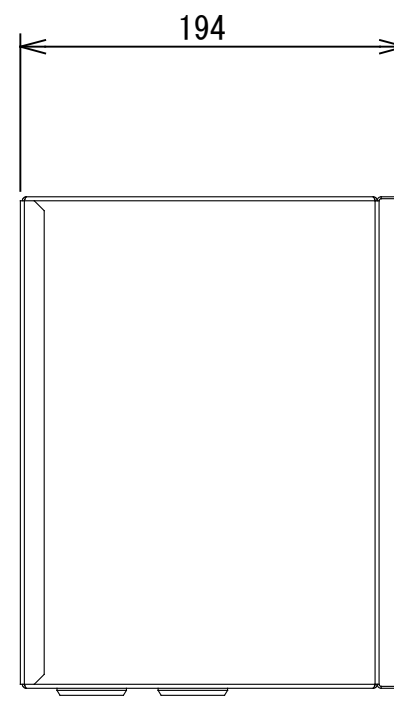
部品名	個数
取扱説明書	1

- (注1) 電源回路には過電圧の保護にアレスタ等の保護装置を設けてください。
(注2) 通信線用の端子台TB2には電源を接続しないでください。
(注3) 電源の一次側には必ずブレーカまたは、全極遮断スイッチを設置してください。
(注4) 通信用の電線には、シールド付計装用ケーブルを使用してください。

外形図

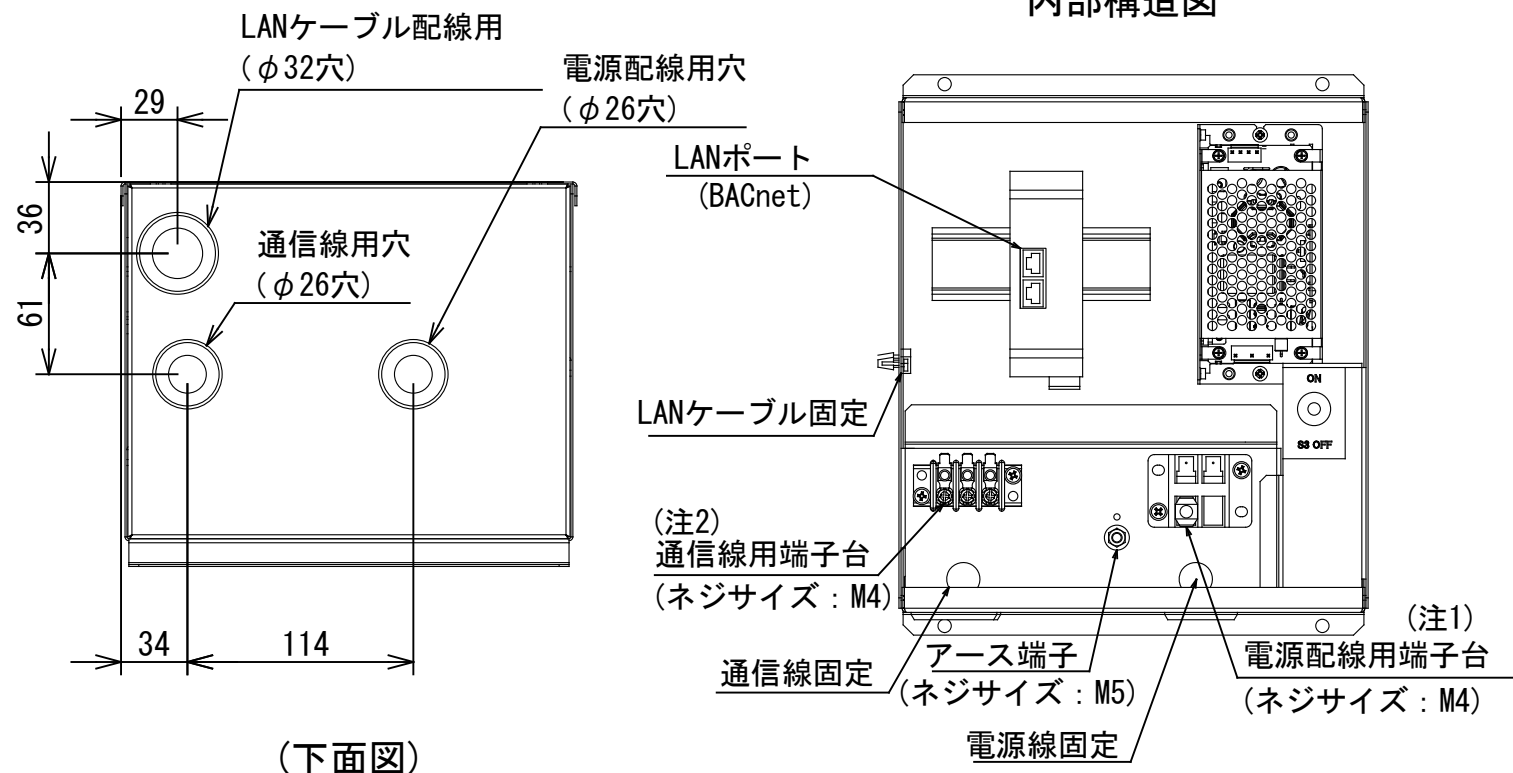


(正面図)



(側面図)

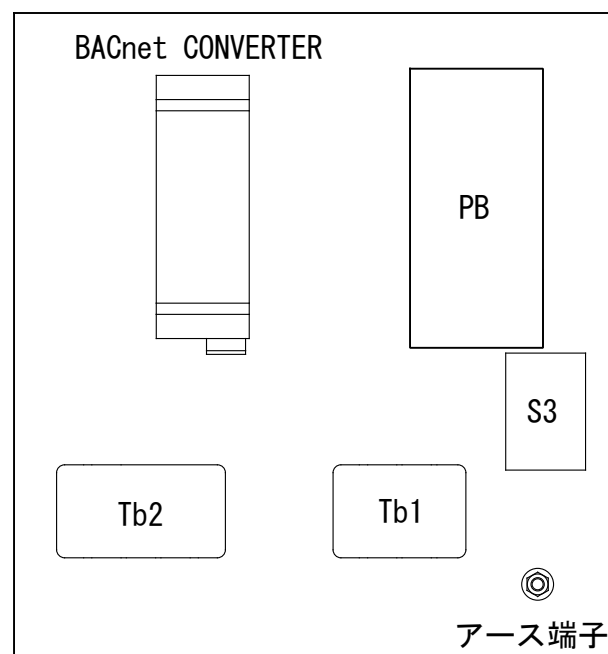
内部構造図



(下面図)

適用機種		作成	照査	承認	JOB番号	品名	尺	1
BMS-LSCM21					納入先	BACnet用中継インターフェース	度	**
BMS-LSCM22					客先	左記		
		日付			日本キャリア株式会社	図面番号	32BCB102-1	1 / 2
								C

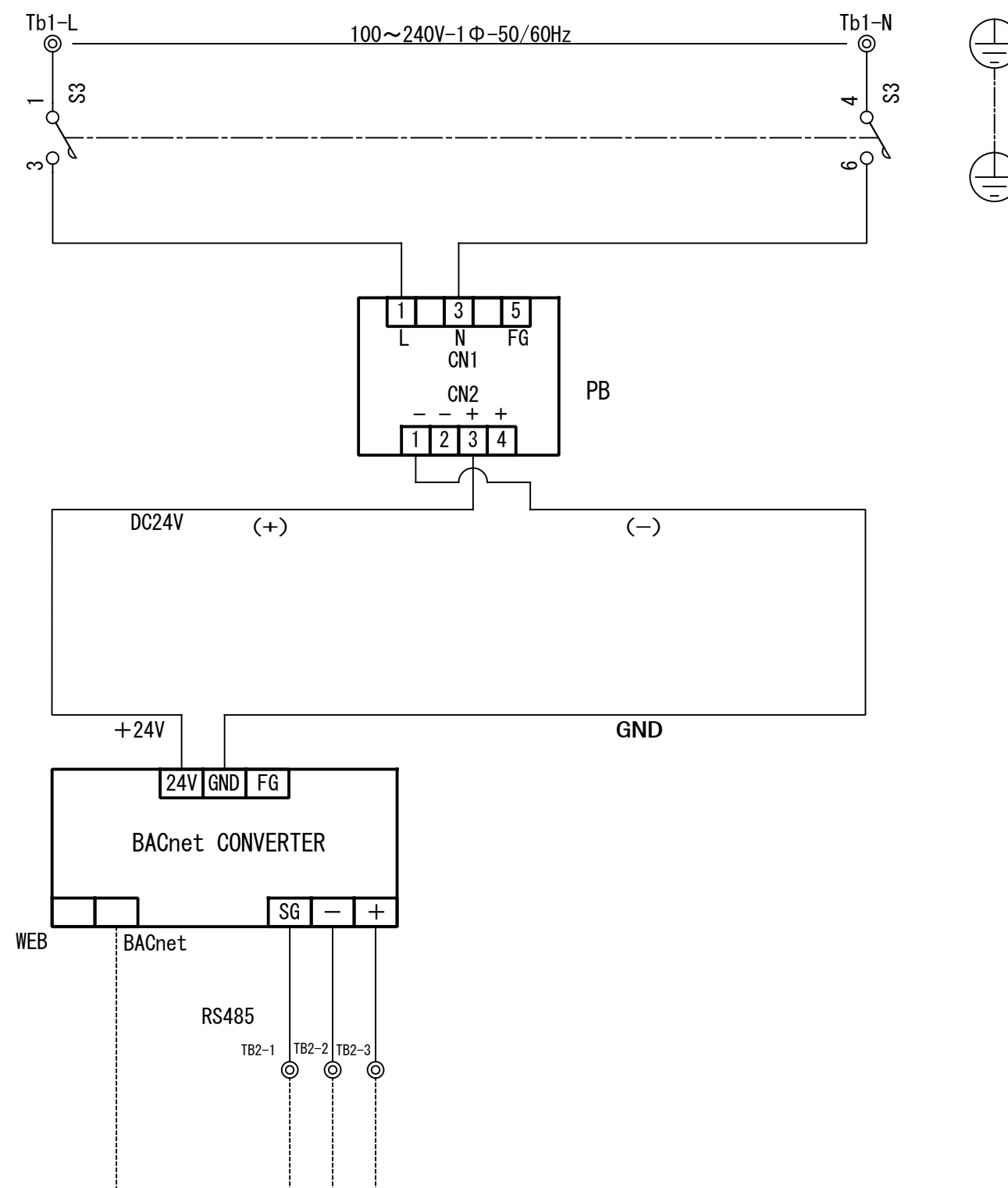
機器配置図



記号説明

記号	
S3	電源スイッチ
PB	電源基板
Tb1	ターミナルブロック (電源)
Tb2	ターミナルブロック (通信)
◎	ターミナル
-----	現場結線
—————	盤内結線
⊕	保護アース

電気配線図



適用機種		作成	照査	承認	JOB番号	品名	BACnet用中継インターフェース		尺度	1 **
BMS-LSCM21					納入先					
BMS-LSCM22					客先					
		日付			日本キャリア株式会社		図面番号		頁	改版
							32BCB102-1		2 / 2	B