



※写真はDVS-50SUK

<単相100V>

DVS-40SUK
希望小売価格 **96,400円(税抜)**

DVS-50SUK
希望小売価格 **135,800円(税抜)**

DVS-65SUK
希望小売価格 **142,500円(税抜)**

DVS-80SUK
希望小売価格 **151,700円(税抜)**

DVS-90SUK
希望小売価格 **158,400円(税抜)**

DVS-100SUK
希望小売価格 **170,400円(税抜)**

DVS-120SUK
希望小売価格 **187,500円(税抜)**

DVS-150SUK
希望小売価格 **194,700円(税抜)**

ストレートダクトファン

接続ダクト
φ150mm

接続ダクト
φ200mm

接続ダクト
φ200mm

接続ダクト
φ200mm

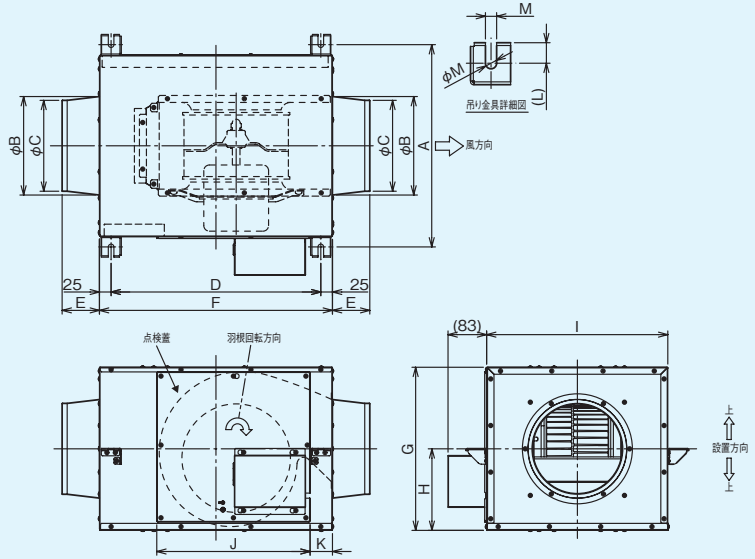
接続ダクト
φ200mm

接続ダクト
φ200mm

接続ダクト
φ250mm

接続ダクト
φ250mm

DVS-40SUK・50SUK・65SUK・80SUK・90SUK・100SUK・120SUK・150SUK (単位: mm)



※保守のために天井に450mm角以上の点検口を点検蓋側に設けてください。
※製品本体と点検口の間には300mmの点検スペースを設けてください。

■寸法表(単位: mm)

形名	A	B	C	D	E	F	G	H	I	J	K	L	M
DVS-40SUK	404	158	145	385	97	435	255	127.5	360	257	48	22	12
DVS-50SUK	454	211	195	510	80	560	255	127.5	410	257	48	22	12
DVS-65SUK	484	211	195	550	80	600	350	175	440	329	48	22	12
DVS-80SUK	484	211	195	550	80	600	350	175	440	329	48	22	12
DVS-90SUK	484	211	195	550	80	600	350	175	440	329	48	22	12
DVS-100SUK	484	211	195	550	80	600	350	175	440	329	48	22	12
DVS-120SUK	524	261	245	650	85	700	400	200	480	384	73	22	12
DVS-150SUK	524	261	245	650	85	700	400	200	480	384	73	22	12

※結線図はP.249をご参照ください。

■共通特長

- 24時間換気を考慮した省エネ換気仕様
- 天地逆取付、垂直取付可能
- SL端子付
- 強・弱速調可能
- 天吊金具付

※熱気、油煙、蒸気、湿気などの発生する場所やプール、温泉での排気には使用できません。
(使用環境条件: -15℃～+40℃、相対湿度90%以下。)

※点検蓋上面又は下面取付はできません。
※旧商品と吊ボルトピッチ、本体寸法、取付可能方向が異なりますので、交換される場合は現場確認をお願いします。

※給気用途には使用できません。
※電源側には、漏電ブレーカーもしくは、モーターブレーカーを設置してください。

※排気用途でも、接続ダクト及び製品本体の外部に結露を生じる恐れがあるときは、必ず断熱処理をしてください。

※吸込側には羽根にはこり、油カスが付着しないために、市販のフィルターのご使用をおすすめします。
※万一の感電事故防止のため、必ずアース工事をしてください。

※インバーターを使用する際は必ず弊社別売のインバーターを使用願います。別売インバーターの詳細はP.303～P.308をご参照ください。

●特性表

形名	羽根サイズ (cm) (番手)	電源電圧	極数	公称出力 (W)	速調	最大風量(m³/h)		最大電流(A)		消費電力(W)		騒音 (dB)				起動電流 (A)		質量 (kg)
						50Hz	60Hz	50Hz	60Hz	50Hz	60Hz	側面 50Hz/60Hz	吸込側 50Hz/60Hz	50Hz	60Hz	50Hz	60Hz	
DVS-40SUK	17 #1¼	単相100V	4	20	強	517	520	0.71	0.78	65	76	30	31	34.5	35	1.18	1.14	11.1
					弱	282	260	0.33	0.33	30	31	19	18	21	19	0.41	0.39	
DVS-50SUK	17 #1¼	単相100V	4	45	強	729	717	0.82	1.07	81	106	34.5	36	39	40	1.51	1.46	14.2
					弱	455	409	0.5	0.52	48	51	24	22	27	24.5	0.61	0.59	
DVS-65SUK	22 #1½	単相100V	4	65	強	845	815	1.24	1.4	121	140	31	30	34	33	1.88	1.84	23.7
					弱	528	507	0.66	0.69	64.5	68	21	20.5	22.5	22	0.87	0.85	
DVS-80SUK	22 #1½	単相100V	4	100	強	996	987	1.66	1.9	145	176	34	34	39	38.5	2.6	2.5	23.2
					弱	588	562	0.78	0.8	74	79	22.5	21.5	25.5	24	1.2	0.95	
DVS-90SUK	22 #1½	単相100V	4	150	強	1144	969	1.87	2.68	195	275	38.5	36.5	41.5	38.5	4.25	3.9	24.3
					弱	699	586	1.51	1.68	153	160	28	23.5	30	25.5	2.12	1.96	
DVS-100SUK	22 #1½	単相100V	4	200	強	1326	1330	2.87	4.03	210	313	40.5	41.5	45.5	46	6.7	6.2	24.3
					弱	809	651	2.06	2.16	173	200	30.5	25.5	34.5	29	2.7	2.5	
DVS-120SUK	27 #1¾	単相100V	4	270	強	1548	1473	3.84	4.34	369	426	38	37	42.5	41.5	6.61	6.29	28.8
					弱	878	836	1.81	1.82	174	178	24.5	23.5	28.5	27.5	2.42	2.32	
DVS-150SUK	27 #1¾	単相100V	4	300	強	1940	1949	5.43	6.31	448	560	43.5	43.5	49	49	10	10	28.8
					弱	1010	956	2.19	2.2	201	215	28	27	32.5	31	2.9	2.8	

※最大風量はチャンバー法により測定した値です。

※消費電力は商品単体で、開放状態での測定値です。

※騒音は最大風量時の値で測定位置は以下に示す通りです。

側面-本体側面1.5mでの騒音値 (本体の吸込吐出両側にダクト接続時)

吸込側-吸込側1.5mでの騒音値 (本体の吸込吐出両側にダクト接続時)

なお、1mの位置での測定値は上記数値に2dBを加えてください。

※最大電流値は最大風量時の測定値です。

※上記仕様は、常温(20℃)での値です。

※24時間換気システム用としてもお使いになれます。詳しくは「技術・設計資料編 法規編 4 建築基準法」をご覧ください。