

低騒音タイプ(給気運転可能)



※写真はVP-304TNX1です。

<三相200V>

VP-254TNX1 (25cm)
希望 42,600円(税抜)
小売価格

埋込寸法
305mm角

VP-304TNX1 (30cm)
希望 54,600円(税抜)
小売価格

埋込寸法
355mm角

VP-306TNX1 (30cm)
希望 61,300円(税抜)
小売価格

埋込寸法
355mm角

VP-354TNX1 (35cm)
希望 79,900円(税抜)
小売価格

埋込寸法
405mm角

VP-424TNX1 (40cm)
希望 94,000円(税抜)
小売価格

埋込寸法
455mm角

VP-444TNX1 (40cm)
希望 102,600円(税抜)
小売価格

埋込寸法
455mm角

VP-406TNX1 (40cm)
希望 78,600円(税抜)
小売価格

埋込寸法
455mm角

VP-416TNX1 (40cm)
希望 91,900円(税抜)
小売価格

埋込寸法
455mm角

VP-454TNX1 (45cm)
希望 118,500円(税抜)
小売価格

埋込寸法
555mm角

VP-456TNX1 (45cm)
希望 107,800円(税抜)
小売価格

埋込寸法
555mm角

■共通特長

●給気運転可能(羽根を裏がえしに付け替えて、モーターの回転が逆になるよう結線を変更してください。)詳しくはP.573をご参照ください。

■取り付け上のお願い

- 使用条件:本体周囲は温度-30℃~+50℃、相対湿度90%以下。
- 使用限界静圧以下でご使用ください。
- 給気用としてご使用される場合に雨水が浸入する恐れがある場合は、給排気形ウエザーカバーを取付けていただくことをお奨めします。

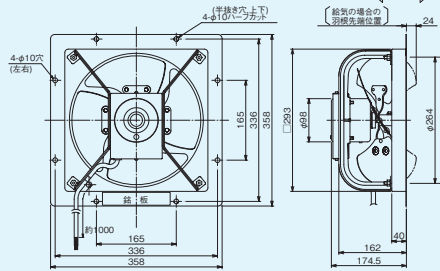
※結露するおそれのある場所及び冷凍室には取り付けないでください。
※温泉や化学工場など腐食性物質・腐食性ガスが発生する場所には取り付けないでください。

故障の原因になったり、モーターの寿命が短くなります。

※別売部品との組合せはP.253・P.254をご参照ください。
※ウエザーカバー類と組み合わせて使用する場合の取付可能最小壁厚はP.575を参照してください。
※インバーターを使用する際は必ず弊社別売のインバーターを使用願います。別売インバーターの詳細はP.303~P.308をご参照ください。

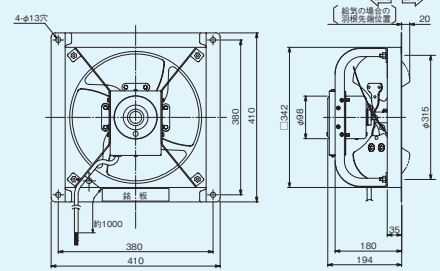
※24時間換気システムとしてお使いになる場合は「技術・設計資料編 法規編 4 建築基準法」をご覧ください。

VP-254TNX1



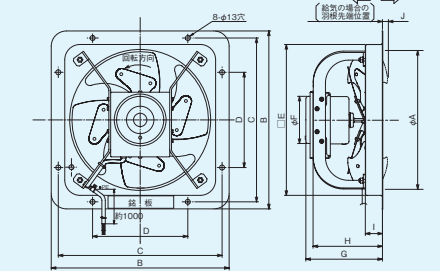
(単位: mm)

VP-304TNX1・VP-306TNX1



(単位: mm)

VP-354TNX1・VP-424TNX1・VP-444TNX1・VP-406TNX1・VP-416TNX1・VP-454TNX1・VP-456TNX1



(単位: mm)

■寸法表

形名	A	B	C	D	E	F	G	H	I	J
VP-354TNX1	363	467	436	250	398	139	225	183	45	10
VP-424TNX1	416	514	485	280	446	139	245	203	45	15
VP-444TNX1	412	514	485	280	446	139	245	203	45	35
VP-406TNX1	416	514	485	280	446	139	245	203	45	25
VP-416TNX1	412	514	485	280	446	139	245	203	45	35
VP-454TNX1	463	635	600	340	546	139	274	232	55	20
VP-456TNX1	463	635	600	340	546	139	274	232	55	20

色調: ホワイト塗装 (マンセル 1Y8.5/0.5)

●特性表

電源電圧 三相200V

形名	羽根径 (cm)	極数 (P)	公称出力 (W)	最大負荷電流 (A)	起動電流 (A)		電流 (A)		消費電力 (W)		風量 (m³/h)		騒音 (dB)		質量 (kg)
					50Hz	60Hz	50Hz	60Hz	50Hz	60Hz	50Hz	60Hz	50Hz	60Hz	
VP-254TNX1	25	4	25	排	0.3	0.28	0.54	0.51	0.28	0.24	40	43	1180	1320	4.6
				給	0.3	0.28	0.54	0.51	0.28	0.24	43	46	1020	1130	
VP-304TNX1	30	4	50	排	0.4	0.43	0.84	0.81	0.32	0.3	55	68	1770	1980	7.8
				給	0.41	0.44	0.84	0.81	0.32	0.31	59	74	1510	1660	
VP-306TNX1	30	6	25	排	0.27	0.25	0.45	0.43	0.25	0.22	46	45	1180	1380	7.6
				給	0.27	0.26	0.45	0.43	0.25	0.22	47	47	1020	1180	
VP-354TNX1	35	4	150	排	0.7	0.9	3.8	3.6	0.56	0.56	93	134	2700	3200	13
				給	0.8	1	3.8	3.6	0.57	0.58	100	145	2580	3030	
VP-424TNX1	40	4	200	排	0.94	1.2 (1.14)	2.8	2.7	0.65	0.78	162	232	3950	4400	14.9
				給	1	1.3 (1.24)	2.8	2.7	0.68	0.83	176	251	3250	3650	
VP-444TNX1	40	4	400	排	1.7	2.5 (2.4)	7.9	7.3	1.16	1.49	301	454	5100	5850	17
				給	1.9	2.8	7.9	7.3	1.22	1.61	320	500	4400	5000	
VP-406TNX1	40	6	50	排	0.39	0.4	0.69	0.67	0.36	0.33	71	81	2520	2700	14
				給	0.39	0.4	0.69	0.67	0.36	0.34	74	84	2240	2380	
VP-416TNX1	40	6	100	排	0.72	0.91	2.2	2.1	0.6	0.61	122	164	3400	3950	14.7
				給	0.76	0.97	2.2	2.1	0.61	0.64	129	175	3000	3400	
VP-454TNX1	45	4	400	排	1.6	2.2 (1.83)	5.7	5.3	1.05	1.44	303	480	5920	6600	17.5
				給	2.1	2.7 (1.85)	5.7	5.3	1.1	1.59	326	507	4930	5400	
VP-456TNX1	45	6	200	排	1	1.1	4.5	4.2	0.93	0.87	132	182	4500	5280	16.6
				給	1.1	1.4	4.5	4.2	0.94	0.89	141	197	3560	4110	

※最大負荷電流 (A) は全閉静圧時、() 内は使用限界静圧時