

【JRA耐重塩害仕様】

セット名称 GCSC22414MUBZG  
仕様表 (室内ユニット) AIC-GP801H

×3

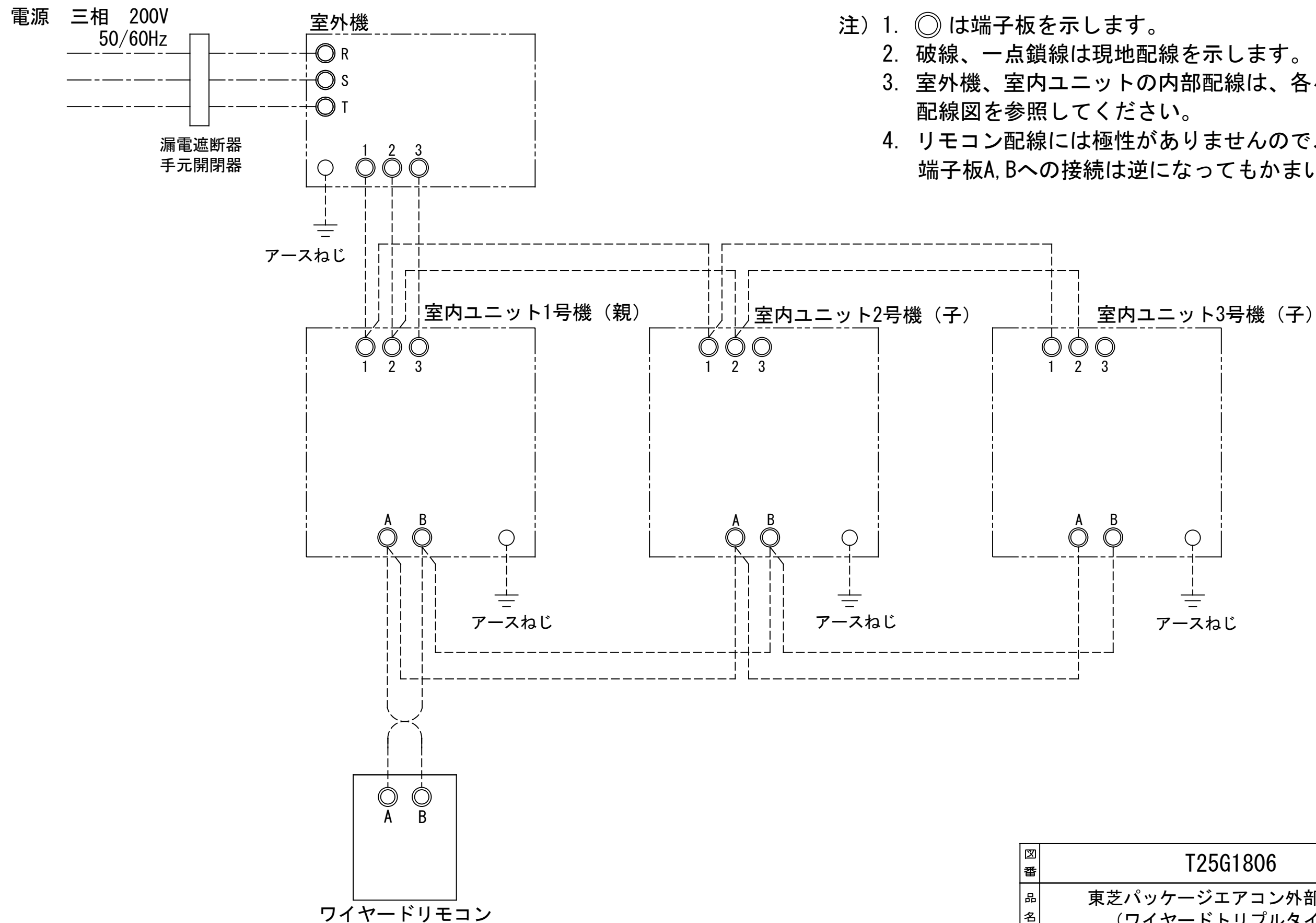
(室外機) ROA-RP2244HSZG  
(分岐管) RBC-TRP100天吊  
インバータ  
同時トリプル

東芝パッケージエアコン

(空冷インバータヒートポンプ式天井吊形)

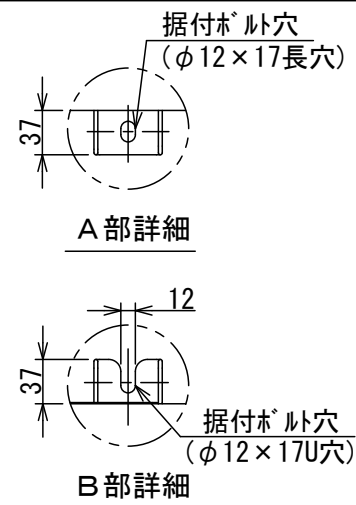
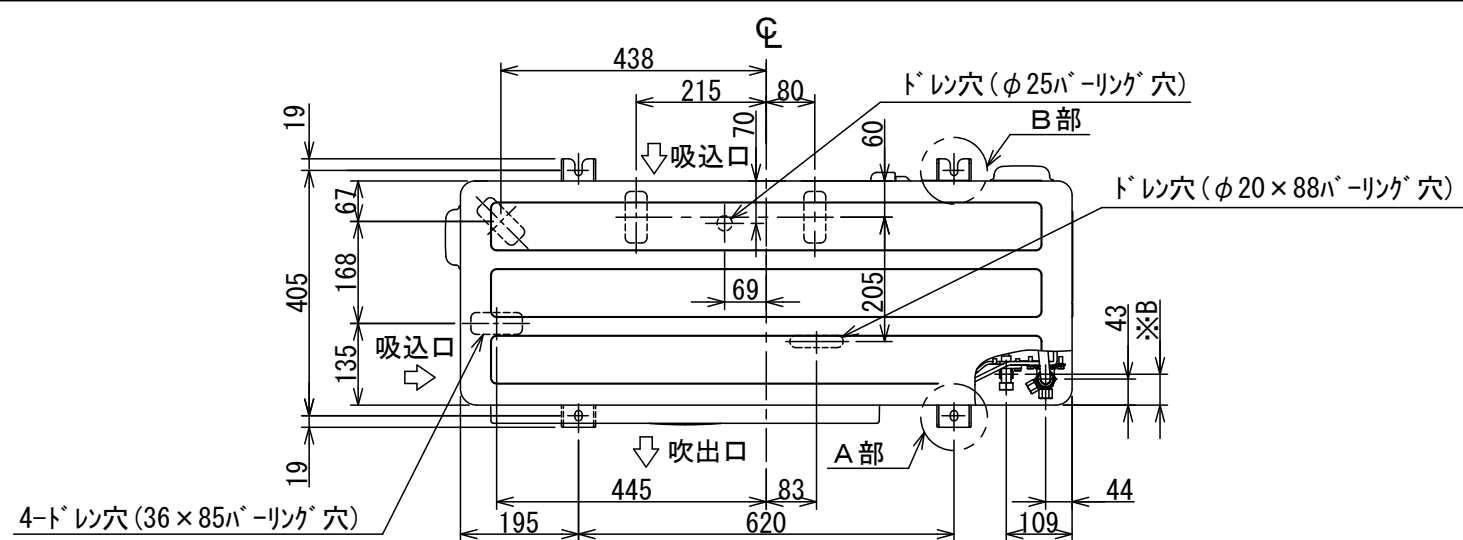
【グリーン購入法適合】  
(50/60Hz)

冷房性能 (注1)	定格冷房標準能力		kW	20.0 < 5.3 ~ 22.4 >		室 外 機	形 名		ROA-RP2244HSZG			
	頭 熱 比		-	0.78			外形寸法	装 高 さ		mm	1,550	
	定格冷房標準エネルギー消費効率		-	3.28 / 3.28				幅		mm	1,010	
	中間冷房標準能力		kW	9.0				奥 行		mm	370	
	中間冷房中温能力		kW	9.5				総 質 量		kg	141	
	最小冷房中温能力		kW	5.6			圧 縮 機	形 式		全密閉形		
	定格暖房標準能力		kW	22.4 < 4.6 ~ 28.0 >				圧縮機用電動機定格出力		kW	4.74	
	定格暖房標準エネルギー消費効率		-	3.92 / 3.92			極 数		4			
	中間暖房標準能力		kW	10.1			空 気 熱 交 換 器	フィンドチューブ				
	最小暖房標準能力		kW	5.7				冷 媒 制 御	(冷)		電子制御弁	
最大暖房低温能力		kW	20.5		(暖)		電子制御弁					
通 年 エ ネ ル ギ ー 消 費 効 率						(注5)						
APF2015 (JIS B 8616 : 2015)			-	5.8 / 5.8		外 機	送風装置	送 風 機		プロペラファン		
APF (JIS B 8616 : 2006)			-	5.2 / 5.2				標 準 風 量		m³/min	152.5	
冷 暖 平 均 エ ネ ル ギ ー 消 費 効 率			-	3.60 / 3.60				電 動 機		kW	0.200+0.200	
電 源			(注2)	三相 200V 50/60Hz			高 圧 ス イ ッ チ		MPa	4.15 復帰 : 3.20		
電 気 特 性 (注1)	消 費 電 力	冷 房	定格冷房標準	kW	6.10 / 6.10		低 圧 ス イ ッ チ		MPa	- -		
			中間冷房標準	kW	1.67 / 1.67		保 護 装 置		吐出温度センサー 過電流センサー 圧縮機サーモ			
			中間冷房中温	kW	1.46 / 1.46							
			最小冷房中温	kW	0.680 / 0.680							
		暖 房	定格暖房標準	kW	5.72 / 5.72		ケ ー ス ヒ ー タ		W	-		
			中間暖房標準	kW	1.71 / 1.71		定格騒音(音響パワーレベル)	(冷)	dB	76		
	運 転 電 流	(冷) (暖) (最大)	最小暖房標準	kW	0.930 / 0.930			(暖)	dB	77		
			最大暖房低温	kW	9.15 / 9.15		運転音(音圧レベル)	(冷)	dB	58		
			18.7 / 18.7		(暖)	dB	61					
			17.6 / 17.6		IPコード		IPX4					
力 率		(冷) (暖)	%	94 / 94 94 / 94		法定冷凍トン		3.92				
始 動 電 流		A	- / -		設計 圧 力		高 圧 部	MPa	4.15			
						低 圧 部	MPa	2.21				
形 名						AIC-GP801H		冷 媒 ・ 出 荷 時 封 入 量		kg	R32 ・ 5.20	
外 装						ピュアホワイト(マンセルN9.1)		冷 媒 追 加 不 要 の 最 大 実 長		m	30	
内 容	外形寸法	高 さ		mm	235		冷 媒 追 加 量		g/m	30 主配管 : 40 分岐配管 : 40		
		幅		mm	1,270		冷 媒 配 管	室外機・分岐管間		mm	ガス側 : φ25.4 液側 : φ9.5	
		奥 行		mm	690			分岐管・室内ユニット間		mm	ガス側 : φ15.9 液側 : φ9.5	
	総 質 量		kg	30		最 大 実 長		m	100			
	空 気 熱 交 換 器		フィンドチューブ		最 大 落 差			m	室外機が上の場合 : 30 室外機が下の場合 : 30			
	防 音 ・ 断 熱 材		発泡ポリスチレン ポリエチレンフォーム シロコファン		分 岐 配 管 最 大 長 さ			m	20			
	送風装置	送 風 機		(注8)	m³/min	分岐配管長さの最大差		m	10			
		風 量		急/強+/強/弱+/弱		漏 電 遮 断 器		(注9)	40A、30mA 0.1sec以下			
		電 動 機		kW		0.094		手 元 開 閉 器 容 量		A	60	
	エ ア フ ィ ル タ		室内ユニットに付属		開閉器			ヒ ュ ー ス	A	40		
運 転 調 整 装 置		(注4)	リモコンスイッチ		配 線 用 遮 断 器			A	40			
二 次 機	ド レ ン ロ 径 (呼び径)		20(塩ビ管)		電 源 配 線		線 径		電源線こう長(最大)(m)			
	定格騒音(音響パワーレベル)		(注6)	dB(A)	56 / 53 / 51 / 46 / 44		単線1.6mm		- / -			
	急/強+/強/弱+/弱		単線2.0mm		- / -							
	運転音(音圧レベル)		(注7)		燃線3.5mm²		- / -					
	急/強+/強/弱+/弱		41 / 38 / 36 / 31 / 29		燃線5.5mm²		- / -					
	電 熱 装 置		取付不可		燃線8.0mm²		25 / 25					
					燃線14.0mm²		44 / 44					
					燃線22.0mm²		69 / 69					
					燃線38.0mm²		119 / 119					
計 画	室外機・室内ユニット間		75 m以下 120 m以下		単線1.6mm×3本 別ケーブル 燃線3.5mm2×2本 燃線3.5mm2×1本							
	室内A・室内B間 室内B・室内C間		(電源線) : 単線1.6mm×2本 (信号線) : 燃線0.5mm2×2本									
	リモコンコード (室内Aにのみ接続します)		(500mまで)		VCTFO.5-2.0mm2 2芯 など							
	別売品 (注10)		リモコン		RBC-AM5U52							



- 注) 1. ◎ は端子板を示します。  
2. 破線、一点鎖線は現地配線を示します。  
3. 室外機、室内ユニットの内部配線は、各々の機種の配線図を参照してください。  
4. リモコン配線には極性がないので、室内ユニット端子板A, Bへの接続は逆になってもかまいません。

図番	T25G1806	02	図法
		214	
品名	東芝パッケージエアコン外部結線図 (ワイヤードトリプルタイプ)	尺度	単位
形名	日本キャリア株式会社		



	名 称	記 事
①	冷媒配管取出口 室内外交続線取出口	ノックアウト穴
②	電源取入穴	φ38ノックアウト穴

※	配管接続口径		接続配管径		寸法 A	寸法 B
	液側	ガス側	液側	ガス側		
RP224	φ9.5	φ19.1	φ9.5	φ25.4	721	51
RP280	φ12.7	φ19.1	φ12.7	φ25.4	716	50

※ 室外機本体のボ-ルバル-の接続径はφ19.1と  
なっていますので、付属の継手配管を使用して  
工事を行ってください。

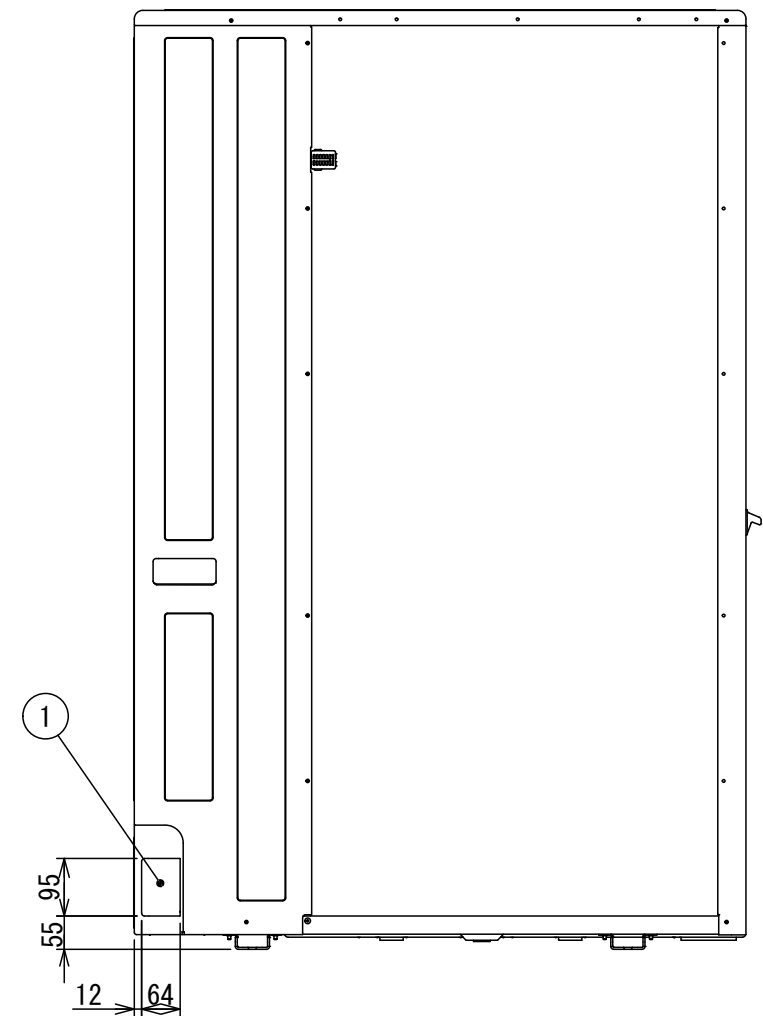
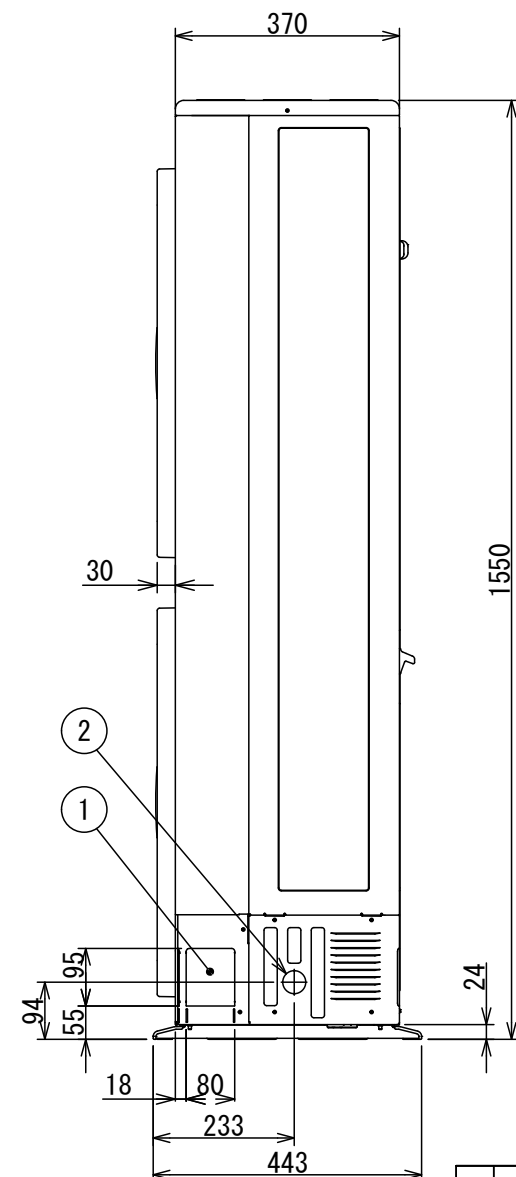
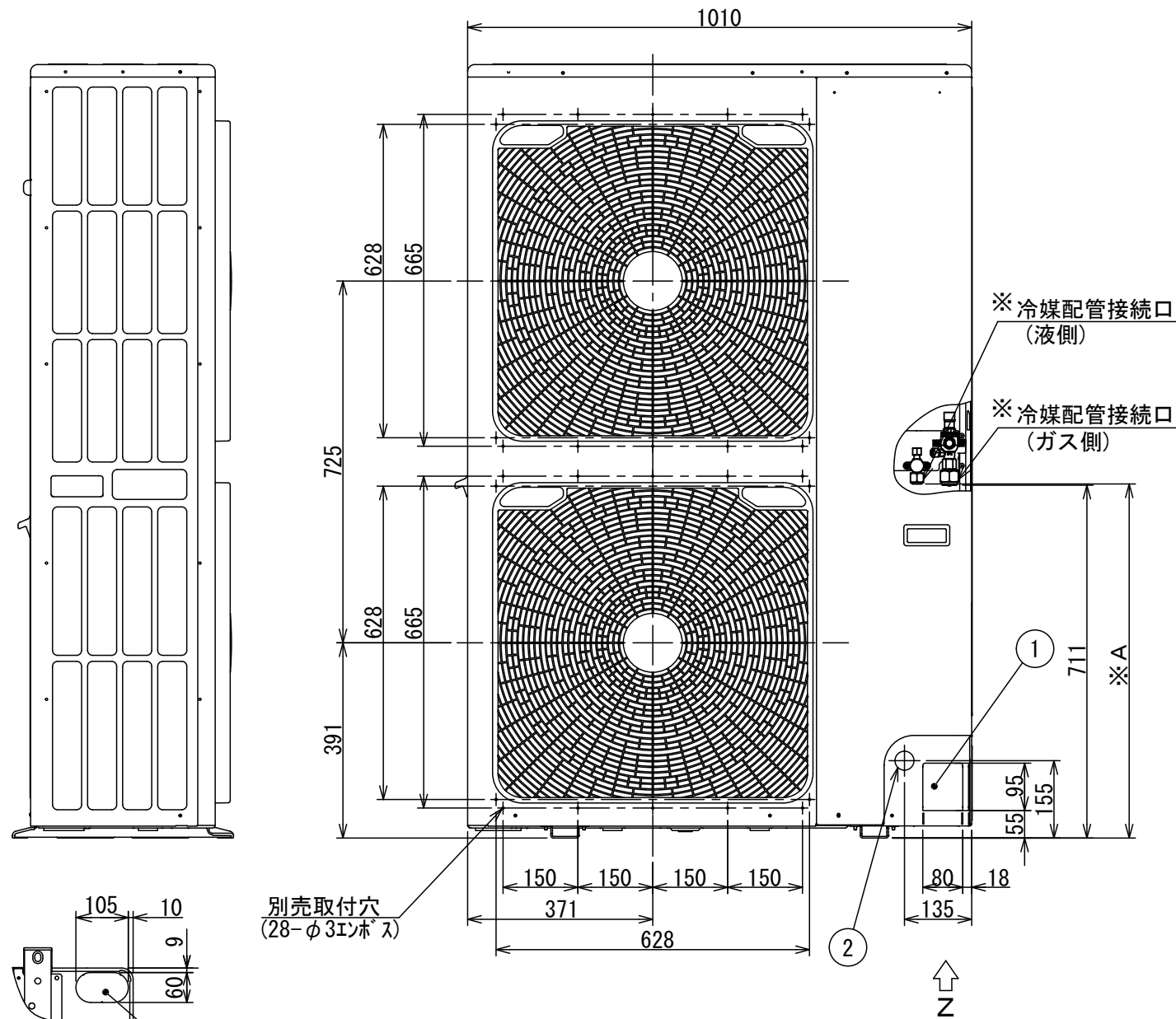
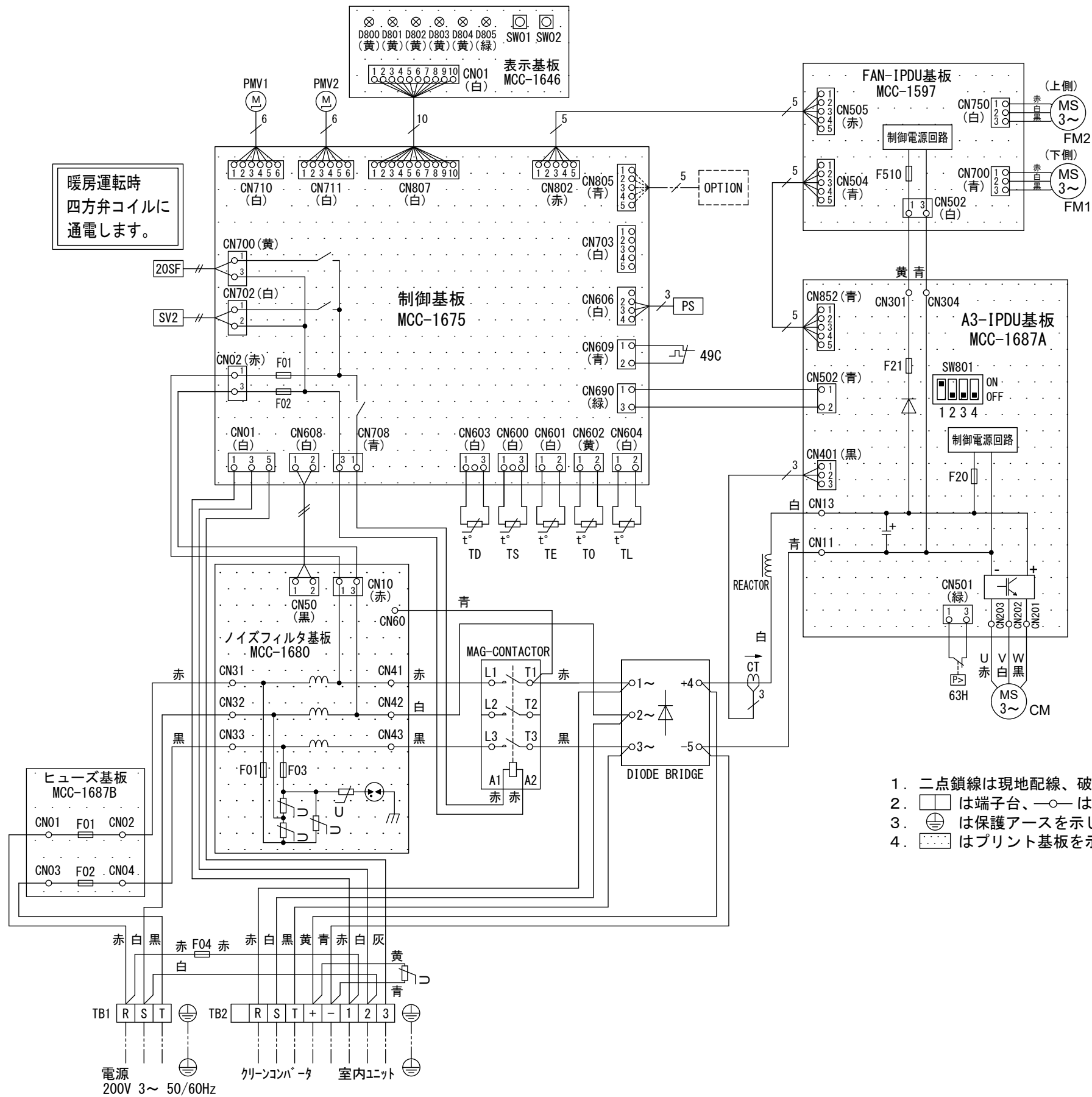


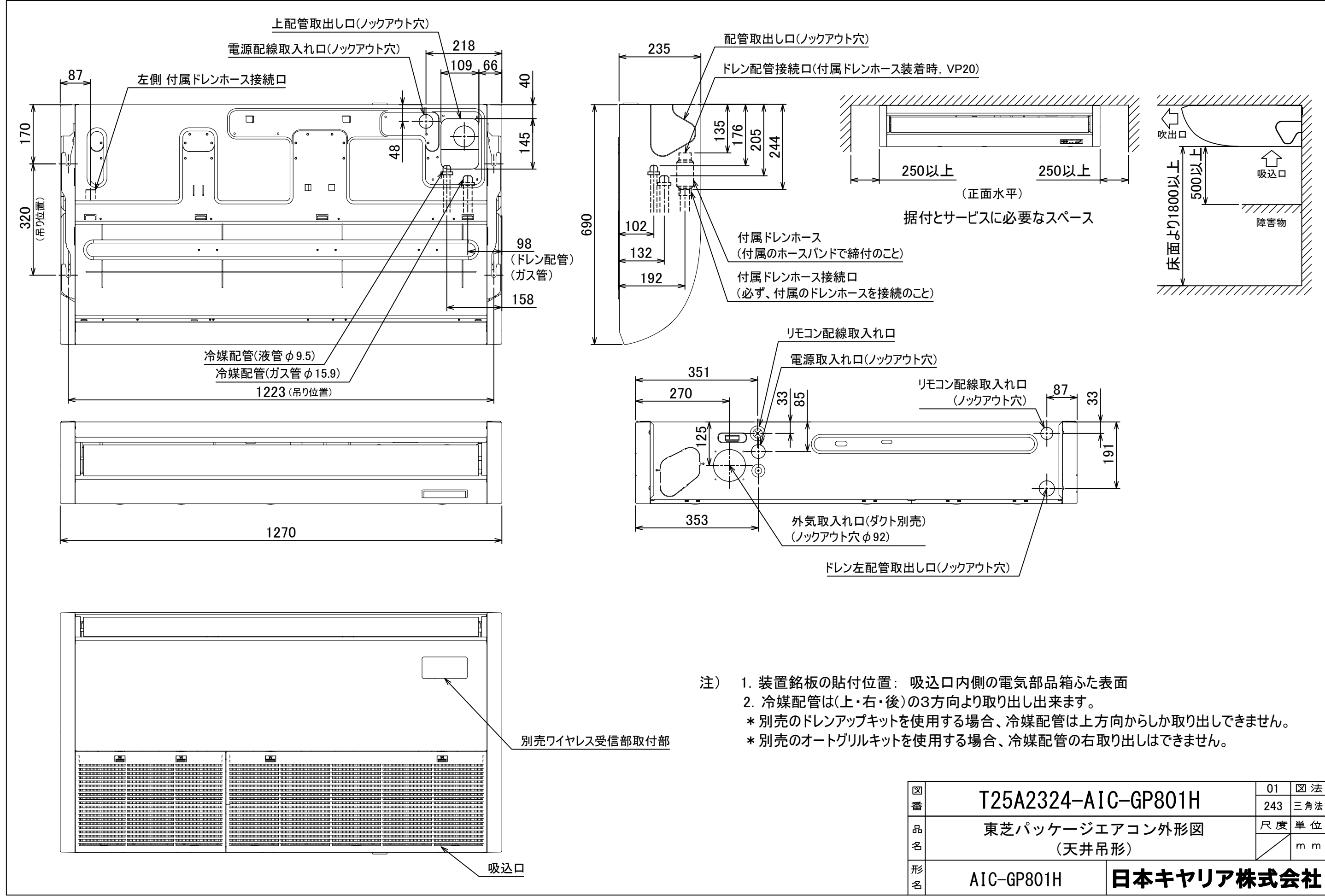
図 番	T26C2502-ROA-RP2244HSZG	01	図 法
		256	三角法
品 名	東芝パッケージエアコン 外 形 図	尺 度	単 位
			m m
形 名	ROA-RP2244HSZG	日本キャリア株式会社	



記号	品名
20SF	四方弁コイル
49C	圧縮機バイメタルサーモ
63H	高圧スイッチ
CM	圧縮機
CT	電流センサ
(MCC-1597)	ヒューズ(制御電源)
F510	T3. 15A 250VAC
(MCC-1675)	ヒューズ(CDB)
F01, F02	T3. 15A 250VAC
(MCC-1680)	ヒューズ(ノイズフィルタ)
F01, F03	T6. 3A 250VAC
(MCC-1687A)	ヒューズ(制御電源)
F20	T3. 15A 250VAC
(MCC-1687A)	ヒューズ(ファン)
F21	6. 3A 650VDC
(MCC-1687B)	ヒューズ(メイン)
F01, F02	70A 250VAC
F04	ヒューズ(室内-室外渡り保護用)
	T25A 250VAC
FM1, FM2	ファンモータ
PMV1, PMV2	電子制御弁コイル
PS	圧力センサ(低圧)
REACTOR	リアクタ
SV2	二方弁コイル
TB1	端子台(電源)
TB2	端子台(室内-室外接続用)
TD	配管温度センサ(吐出)
TE	熱交センサ1
TL	熱交センサ2
TO	外気温度センサ
TS	配管温度センサ(吸込)

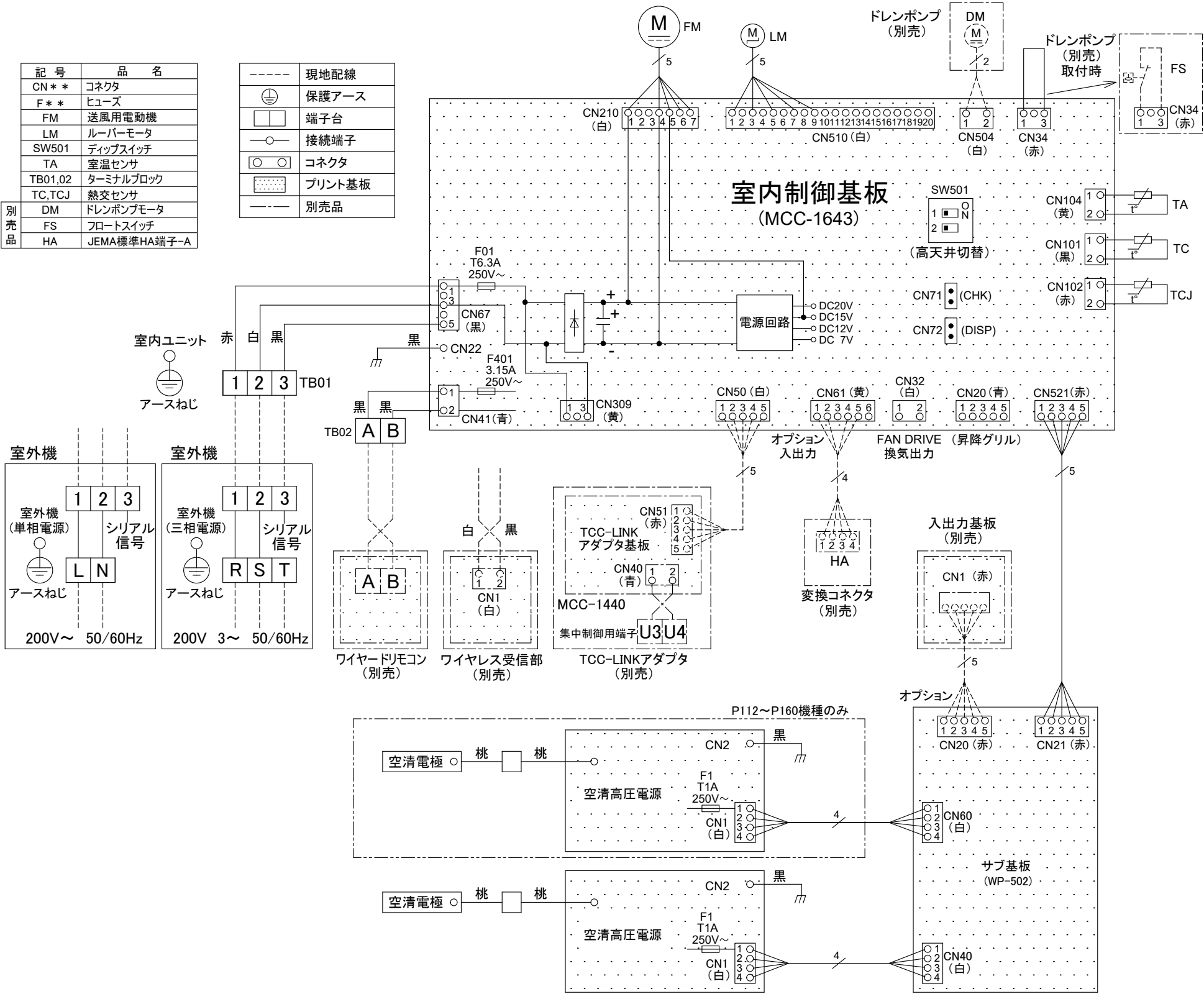
1. 二点鎖線は現地配線、破線は別売付属品を示します。
2. □ は端子台、—○— は接続端子、□○□ はプリント基板上のコネクタを示します。
3. ⊕ は保護アースを示します。
4. ... はプリント基板を示します。

図番	T26D2502-ROA-RP2244HSZG	02	図法
		256	
品名	東芝パッケージエアコン 配線図	尺度	単位
形名	ROA-RP2244HSZG	日本キヤリア株式会社	

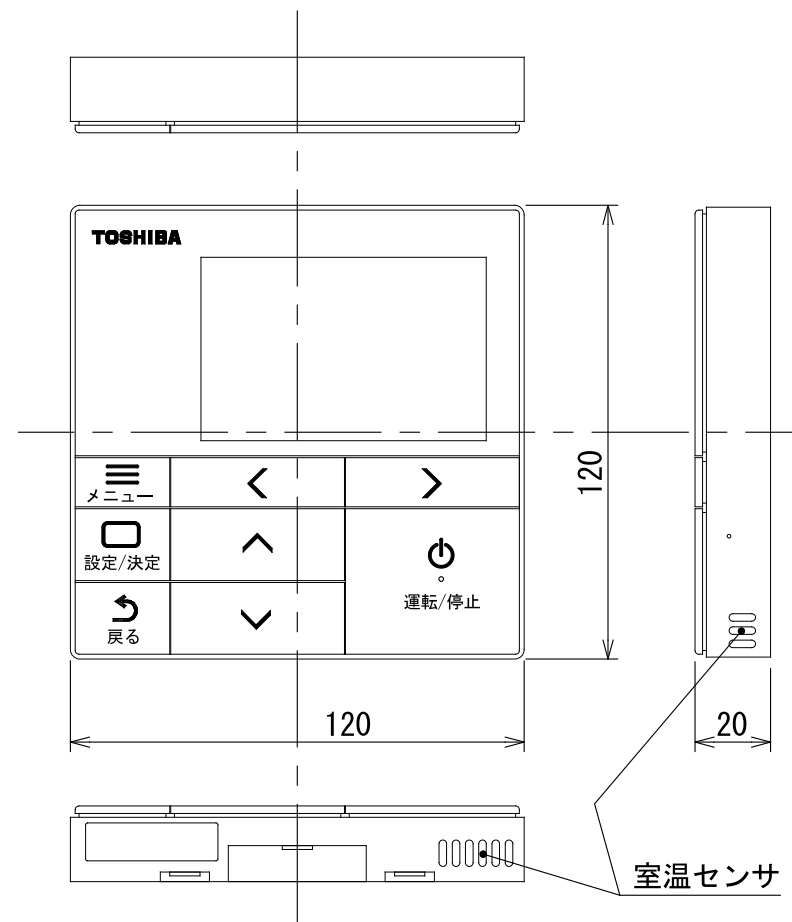


記 号	品 名
CN**	コネクタ
F**	ヒューズ
FM	送風用電動機
LM	ルーバーモータ
SW501	ディップスイッチ
TA	室温センサ
TB01,02	ターミナルブロック
TC,TCJ	熱交センサ
別売品	DM ドレンポンプモータ
	FS フロートスイッチ
	HA JEMA標準HA端子-A

-----	現地配線
⏏	保護アース
□	端子台
—○—	接続端子
○ ○	コネクタ
▨	プリント基板
---	別売品



図番	T25B2308-AIC-GP801H	01	図法
		243	
品名	東芝パッケージエアコン配線図 (天井吊形)	尺度	単位
形名	AIC-GP801H	日本キャリア株式会社	



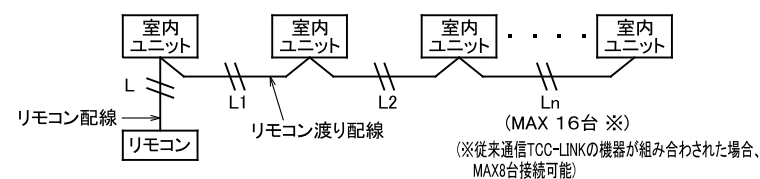
お願い  
配線を埋込まれる場合は、JIS-C8340  
1個用スイッチボックス(カバーなし)  
又は、2個用スイッチボックス(カバーなし)  
を現地手配し、埋込んでください。

#### リモコン配線とリモコン渡り線

リモコン配線(通信線)とAC100V/200Vの配線を  
直接接させたり、同一電線管に収めること  
はできません。ノイズ等により、制御系統に  
異常が生じる恐れがあります。

※ご使用のリモコンによって異なります。

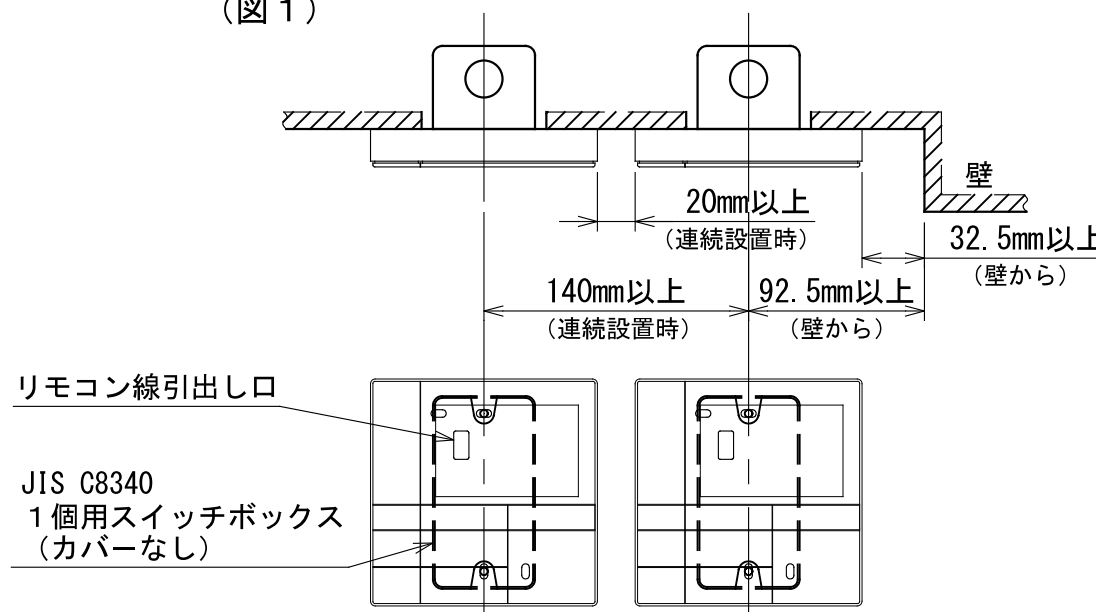
線種	VCTF:0.3mm <sup>2</sup> ×2			VCTF:0.5mm <sup>2</sup> ~2.0mm <sup>2</sup> ×2		
リモコン配線とリモコン 渡り配線の総配線長 (L+L1+L2+...Ln)	1リモコン 200mまで	2リモコン 120mまで	ワイヤレスとの 2リモコン 200mまで	1リモコン 500mまで	2リモコン 300mまで	ワイヤレスとの 2リモコン 400mまで
リモコン渡り配線の総配線長 (L1+L2+...Ln)	200mまで			200mまで		



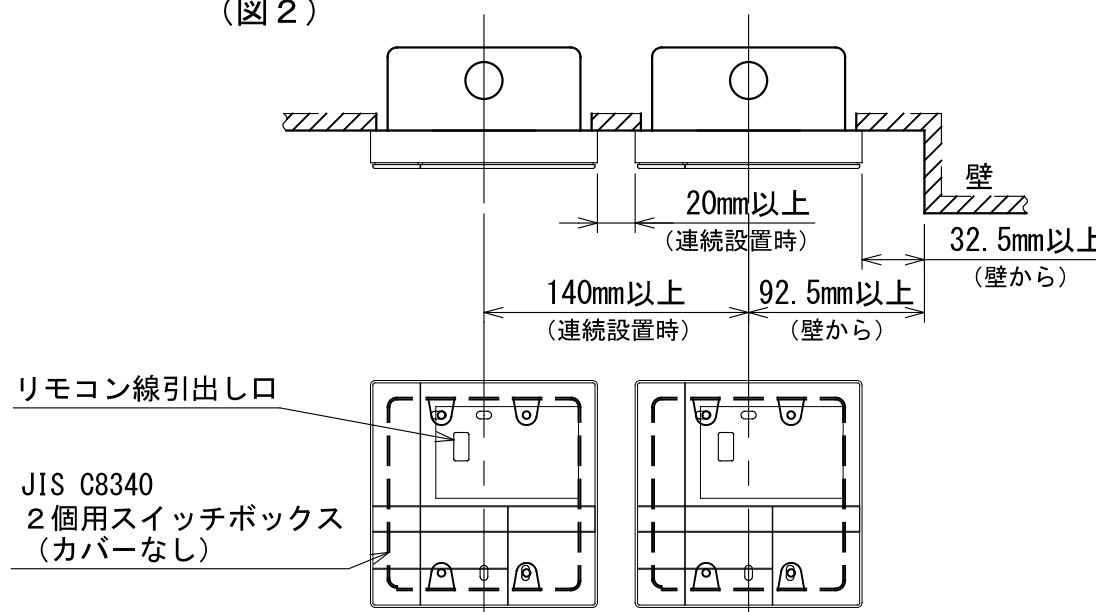
#### 連続設置の場合の取付方法

リモコンを壁面に取付ける場合は、図1・図2・図3の  
取付け方法を守ってください。

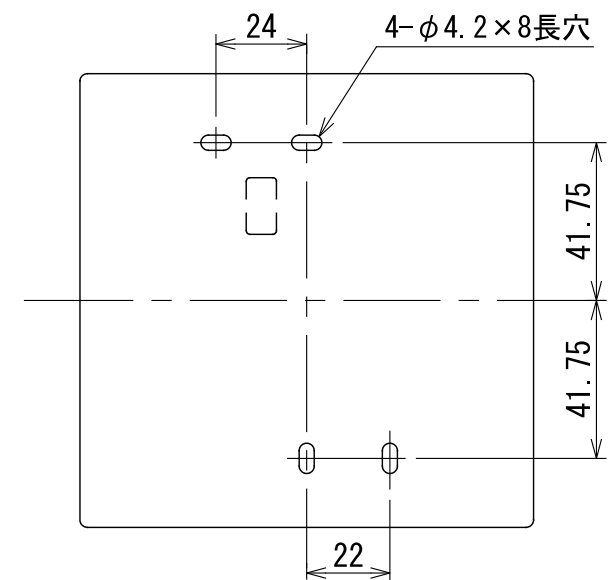
(図1)



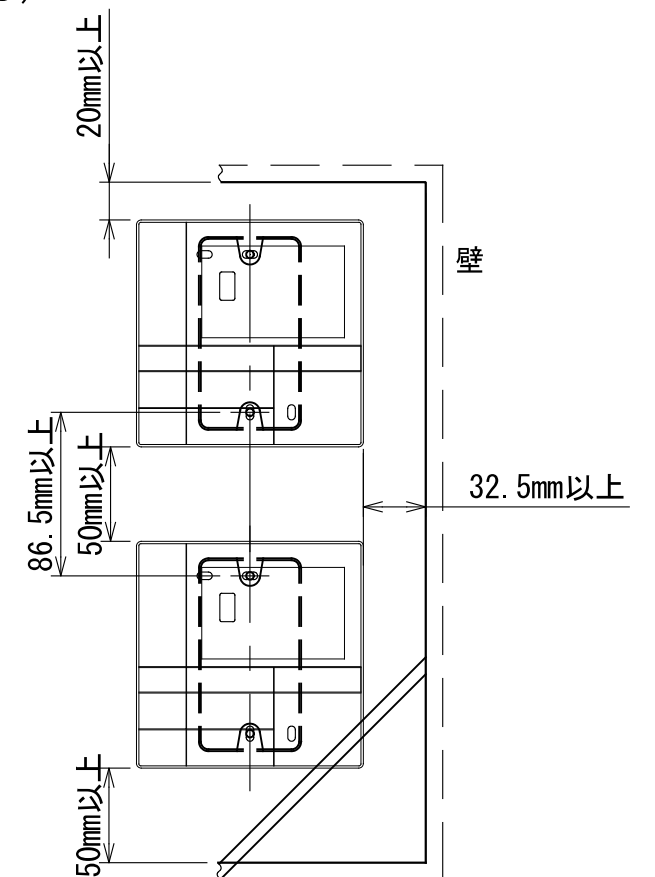
(図2)



#### ＜リモコン取付け寸法＞



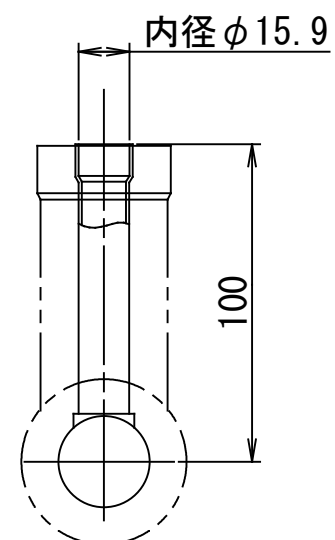
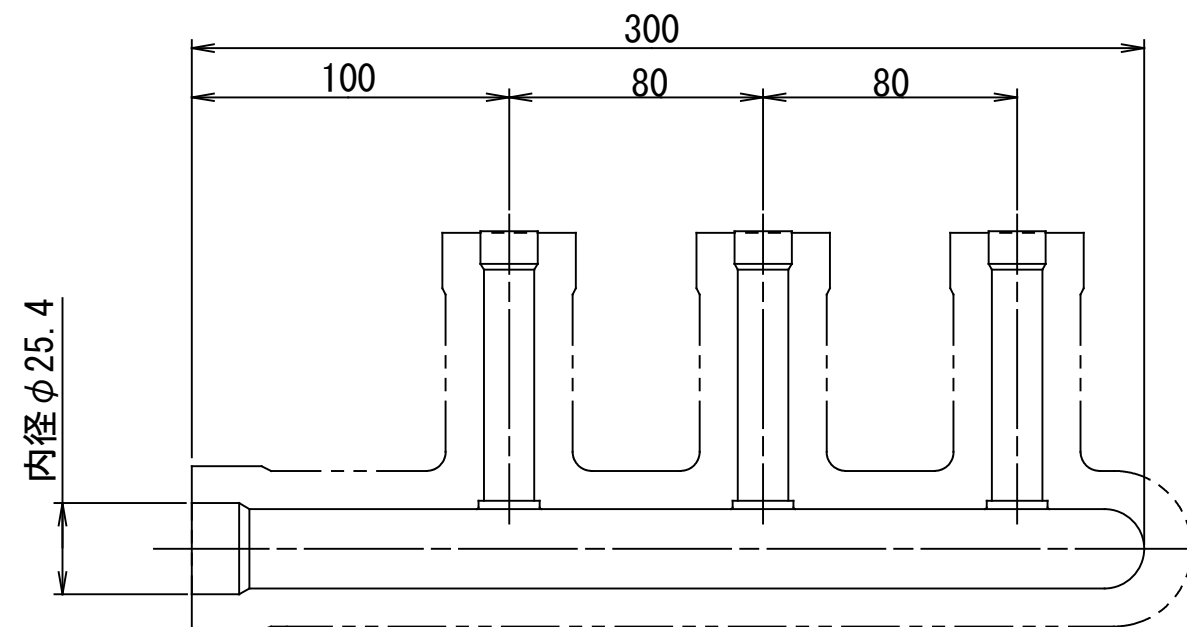
(図3)



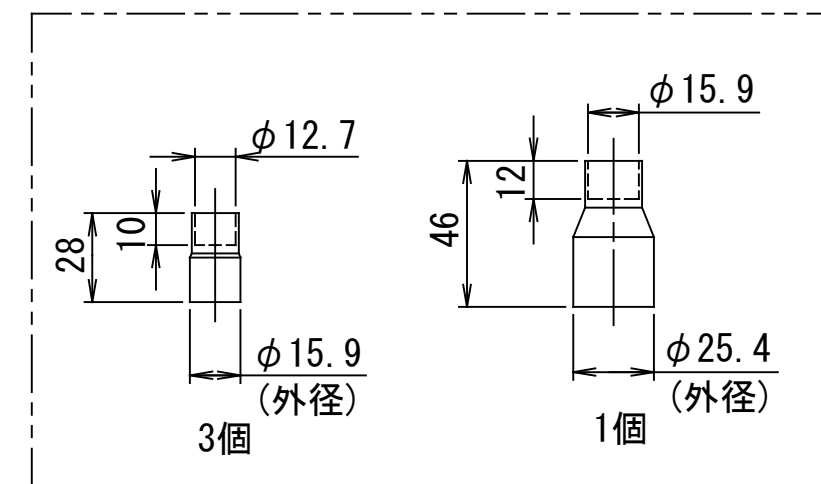
本体の質量 230g

図 番	T24E2301-RBC-AMSU52	03	図 法
		242	三角法
品 名	業務用空調別売部品外形図 (省エネneoリモコン)	尺 度	単 位
			m m
形 名	RBC-AMSU52	日本キャリア株式会社	

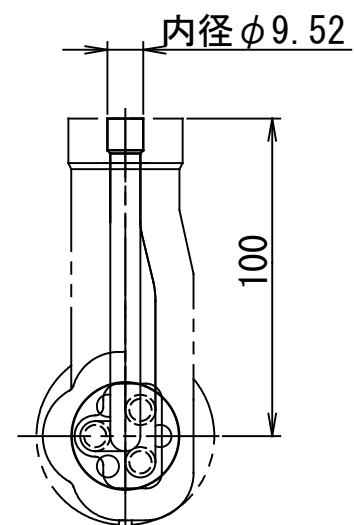
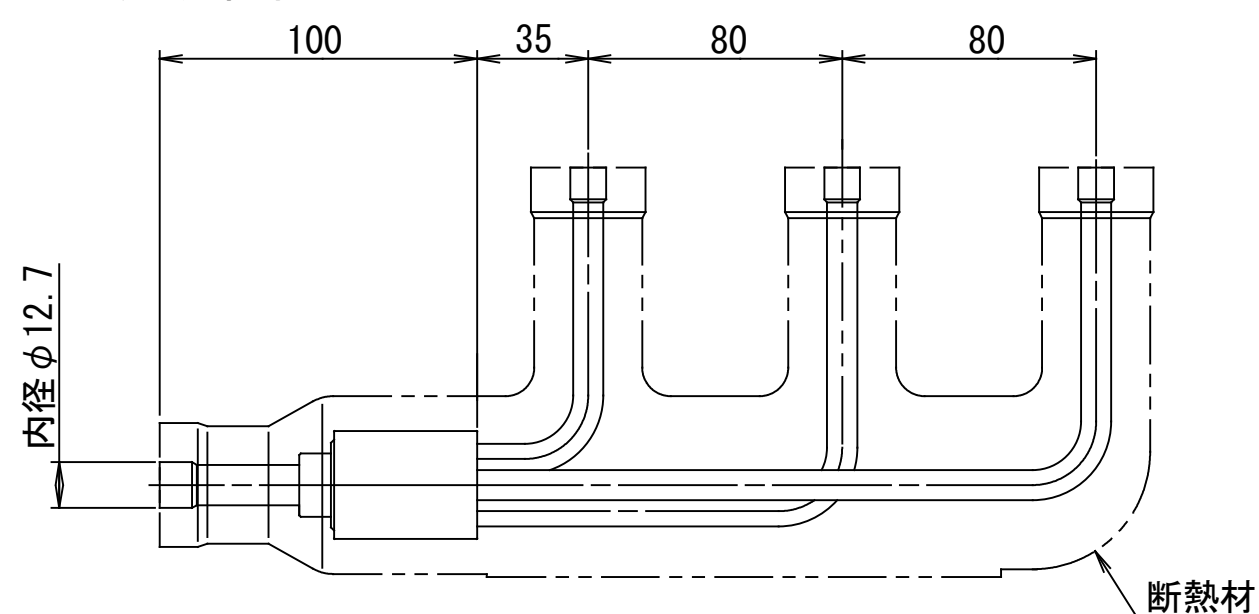
<ガス側>  
ヘッダー組立



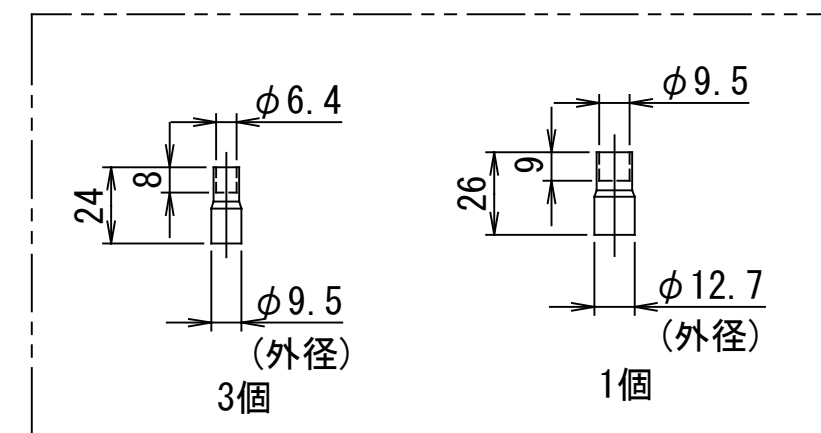
ガス側ソケット



<液側>  
分岐管組立



液側ソケット



注)

1. (外径)表示は表示位置の径を示し、それ以外は接続される配管の径を示します。
2. 2点鎖線は付属の断熱材を示します。

適用機種		図面番号		T22H0202-01	
RBC-TRP100		品名	東芝トリプルシステム エアコン用分岐管	尺度	図法 三角法
日本キャリア株式会社					