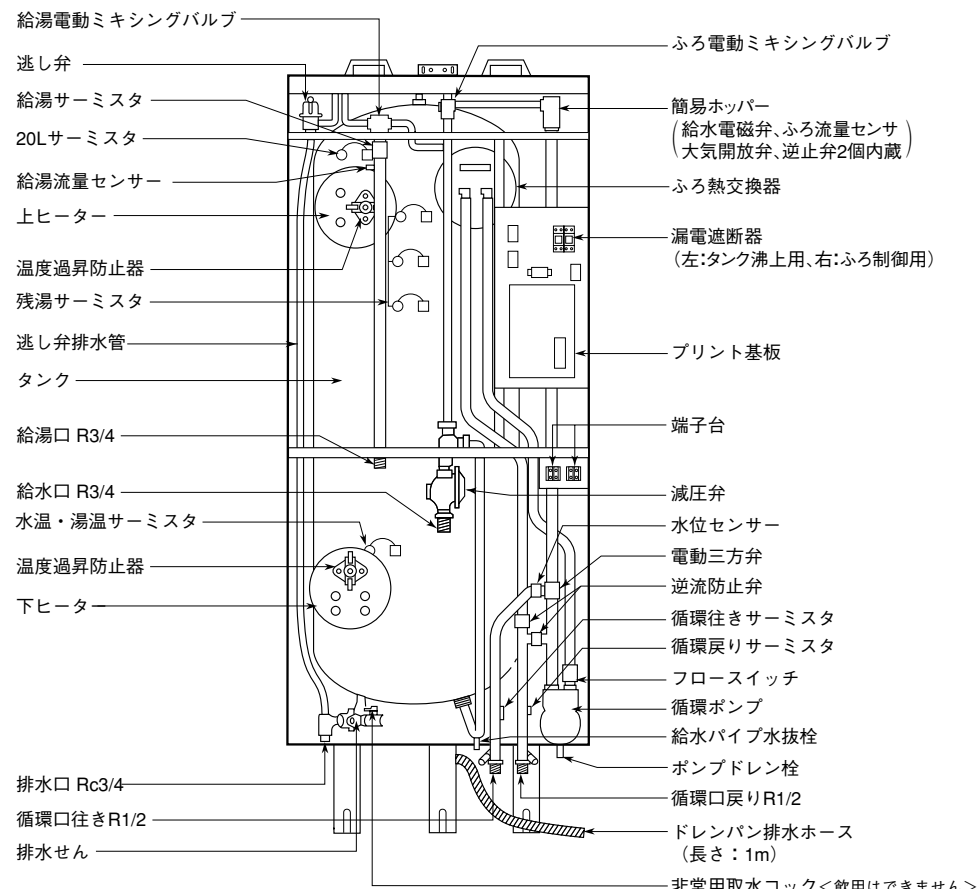


＜内部構造図＞



注意事項

1) 給水・給湯配管条件

- この商品は内蔵減圧弁からの2次給水は取れません。シャワーはサーモスタット式混合水栓をおすすめします。
- 温水器下方への給湯配管は空気を吸込む恐れがありますので、避けてください。やむを得ず下方配管をする場合は缶体負圧破壊事故を防ぐため、下方給湯は温水器上面から下方へ5mまでとしてください。

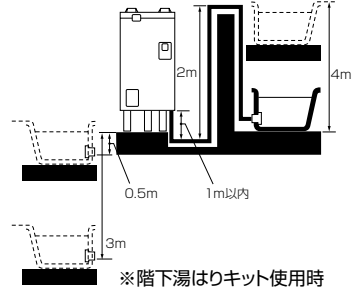
2) 浴槽配管設計条件

- 集合住宅の場合、自動運転音が階下や隣室に伝わり、問題となる場合がありますのでご注意ください。
- また、戸建て住宅でも隣室と接近する場合にはご注意ください。
- 配管の最大延長は右表を参照してください。
- 階下湯はりの場合は、別売の階下湯はりキット (HPL-UD1F) を使用し、温水器設置面から循環金具のセンターまで3m以内にしてください。
- ※ただし、配管延長7m6曲以内 (配管径13Aまたは15A) としてください。
- 鳥居配管は落差2m以内 (配管径13Aまたは15A) にしてください。
- ※ただし、下方1m以内、配管長7m6曲以内 (1ヶ所) としてください。
- 本体1台で2個の浴槽と接続しないでください。

3) 深夜電力で使用時は昼間電力の200Vが必要です。

・耐熱塩ビ管・架橋ポリエチレン管 ・ポリブデン管・銅管		
	管径	配管延長
1階	13Aまたは15A	15m10曲以内
2階・階下※	〃	7m6曲以内

※階下湯はりキット使用時



仕様表

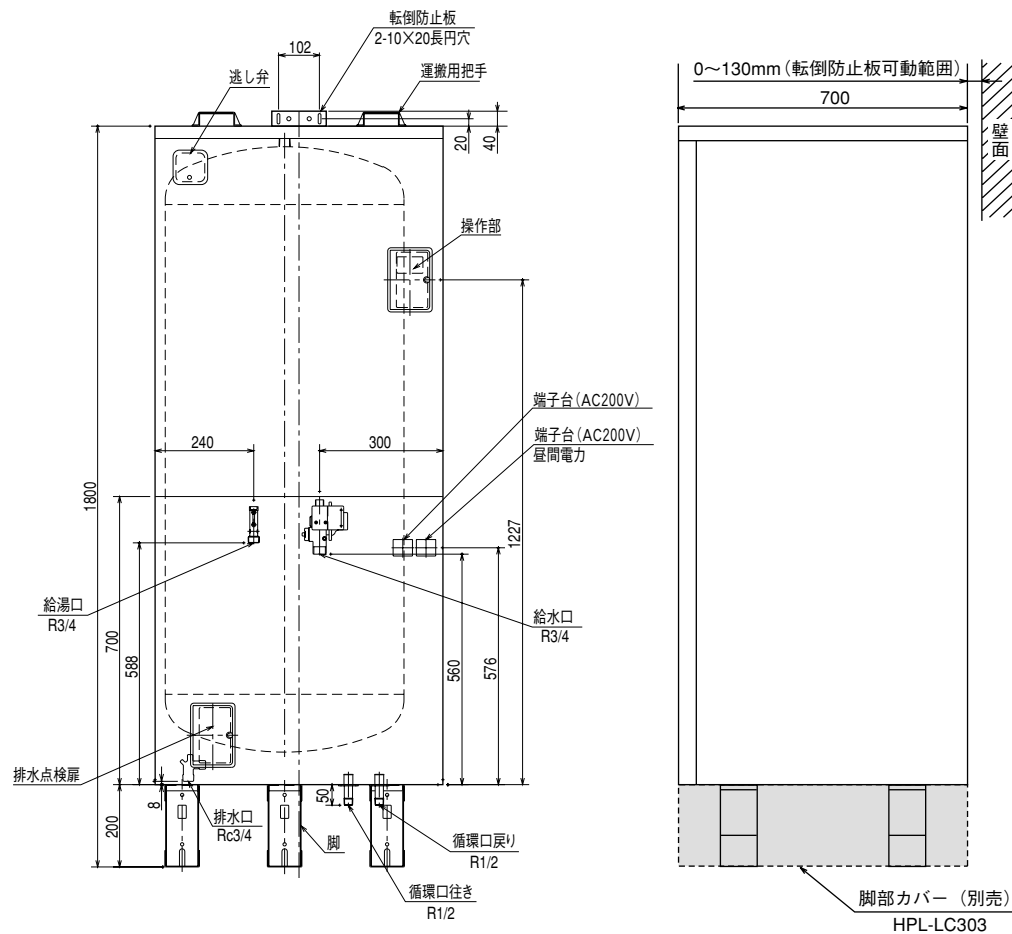
形 名		HPL-2TFB375RAL	
適 応 金 制 度		時間帯別電灯/深夜電力 (通電制御) 切替式	
タン ク 容 量		370L	
定 格	温 水 器	単相200V—4.4kW (上、下ヒーターとも、ただし同時通電はしない)	
	ボ ン プ	単相200V-100W (50Hz) /124W (60Hz)	
	制 御	単相200V—28W	
周 波 数	50/60Hz共用		
	自動:約75℃～90℃ (水温により可変) 最高:約90℃		
タンク沸上り温度		30℃～48℃ (1℃刻み)・50℃・60℃	
外形寸法	幅	700mm	
	奥 行 き	700mm	
	高 さ	1800mm	
質 量 (満 水 時)		約72kg (442kg)	
日水協・認証登録番号		A—162	
設 置 場 所		屋内・防雨兼用形	
主 要 部 品	タ ン ク	フェライト系ステンレス鋼鋼板 YUS190 (新日鉄製:sus444相当品)	
	発 熱 体	シーズ式 (銅ヒーター)	
	ふろ熱交換器	フランジ方式 (銅パイプ)	
	漏 電 遮 断 器	電流式200V—30A 感度電流15mA 器体スイッチ兼用 (2個)	
	自動温度調節器	サーミスタ検知によるマイコン自動温度調節 自動75℃～90℃ 最高90℃	
	温度過昇防止器	98℃ OFF 手動復帰形	
	過 圧 防 止 弁	350kPa	
	減 圧 弁	RW37B—SD—I8 設定圧力:85kPa	
	逃 し 弁	SD2023ZE 設定圧力:95kPa	
	電動ミキシングバルブ	DC12V	
給 水 電 磁 弁	DC12V		
	PCS-702K 自吸式 70W		
配 管 口 径		給水口・給湯口 R3/4,排水口 Rc3/4,ふろ循環口 R1/2	
ふろ給湯機能	自 動 湯 は り	湯はり設定温度:35℃～48℃ (1℃刻み14段階)	
	自 動 保 温	湯はり水位設定:約4cm刻み7段階・お好み	
	自 動 足 し 湯	自動湯はり開始から設定した自動運転時間 (0～12時間) の間、設定温度で保温する	
	追 焚 き	自動湯はり開始から設定した自動運転時間 (0～12時間) の間、設定温度で設定水位まで足し湯する	
	足 し 湯	自動運転中:設定温度+1.5℃上昇させる	
	差 し 水	自動運転中以外:ふろ設定温度まで上昇させる	
外 装 色	設定温度の湯を約20L足し湯する		
	約30℃の湯で浴槽温度を約1.0℃低下させる湯量を差し水する		
梱 包 仕 様 (g)	ウォームグレー		
	木材:12,696 発泡スチロール:86 その他プラスチック:218		
付 属 部 品		ドレンパン排水ホース (1m)	
専 用 別 売 部 品	リモコン		
	メインリモコン: HPL-RM53F	ア ー ス 棒: HPL-E901 (φ10×100mm)	
	浴室リモコン: HPL-RB53F	脚 部 カ バ ー: HPL-LC303	
	リモコンケーブル: HPL-204C (20m)	循 環 金 具: HPL-AH21LP	
	HPL-504C (50m)	HPL-AH21SP	
	階下湯はりキット: HPL-UD1F	HPL-AH21LS	
	浴室リモコン取付: HPL-STP1	HPL-AH21SS	
パイプセット			

※仕様は改良のため変更することがあります。

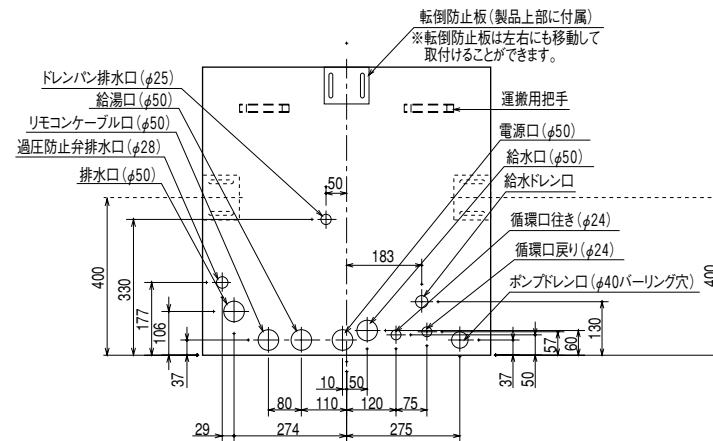
図面番号	Q11 05 J 005	(1/3)
品名	東芝全自動風呂給湯電気温水器 (追焚きフルオート)	尺 寸 図 第三角法
	HPL-2TFB375RAL	度 法
東芝機器株式会社		

(単位: mm)

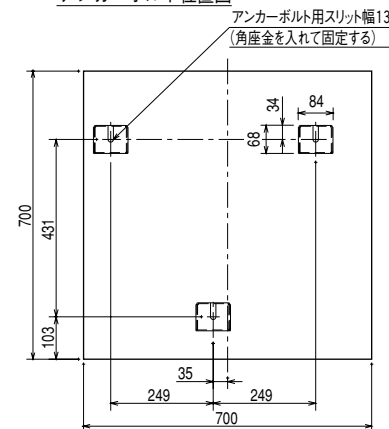
〈外形図〉



接続口位置図 (製品底板上面図)

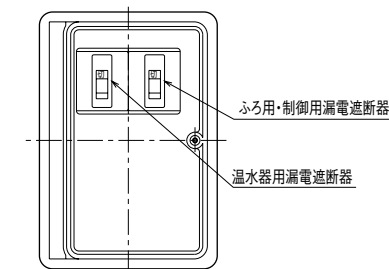


アンカーボルト位置図



操作部

漏電遮断器は2個用いて、右側をふろ
制御用、左側を温水器用とする。

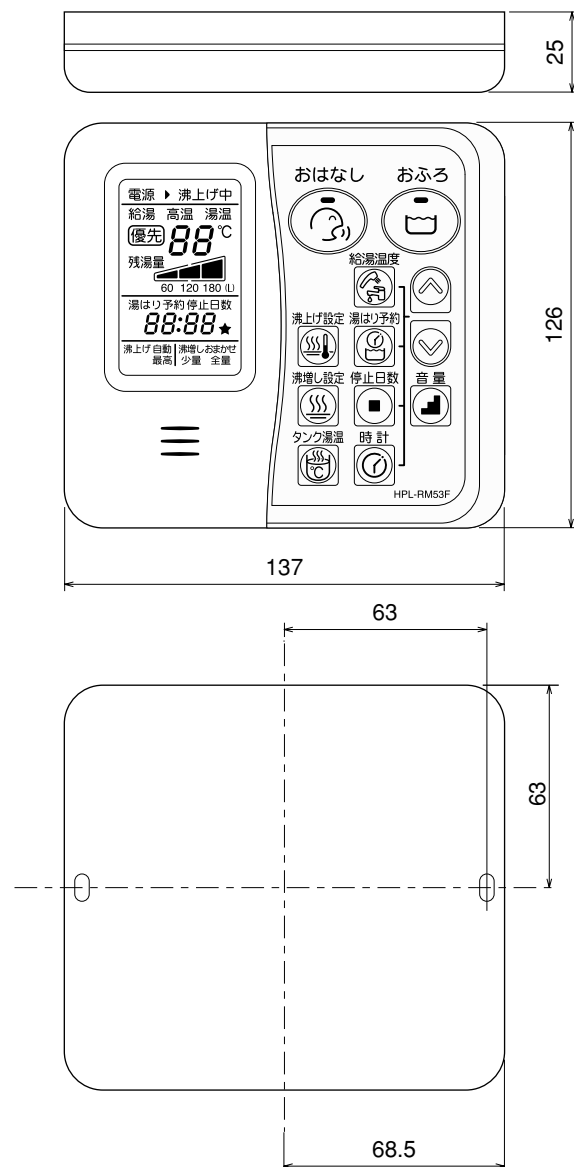


(単位：mm)

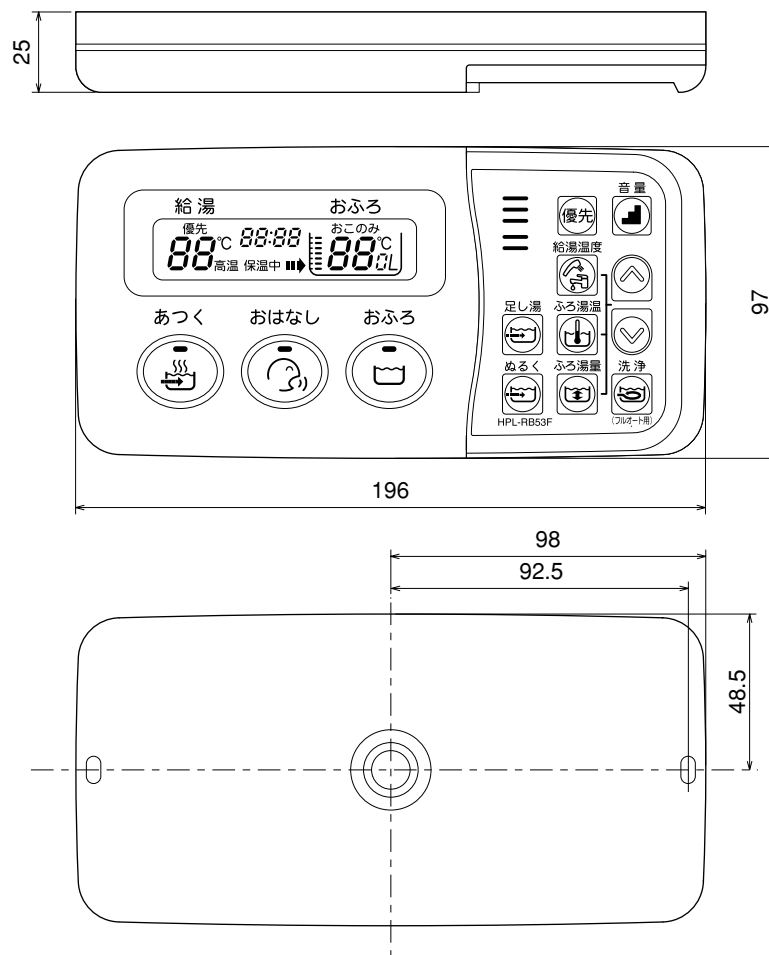
図面番号	Q11 05 J 005	(2/3)
品名	東芝全自動風呂給湯 電気温水器 (追焚きフルオート)	尺 — 度
	HPL-2TFB375RAL	図 法 第三 角法
東芝機器株式会社		

〈リモコン〉

メインリモコン (HPL-RM53F)



浴室リモコン (HPL-RB53F)



仕様表

名	称	メインリモコン (別売品)
形	名	HPL-RM53F
表	示	方式
製	品	寸法
制	御	電 源
接	続	端 子
設	置	場 所
梱	包	仕 様 (g)
専	用	リモコンケーブル

名	称	浴室リモコン (別売品)
形	名	HPL-RB53F
表	示	方式
製	品	寸法
制	御	電 源
接	続	端 子
設	置	場 所
梱	包	仕 様 (g)
専	用	リモコンケーブル

図	面	番	号	Q11 05 J 005	(3/3)
品	名	東芝全自動風呂給湯電気温水器 (追焚きフルオート)	尺	—	図
名	度	HPL-2TFB375RAL	度	—	三角法

東芝機器株式会社

(単位: mm)