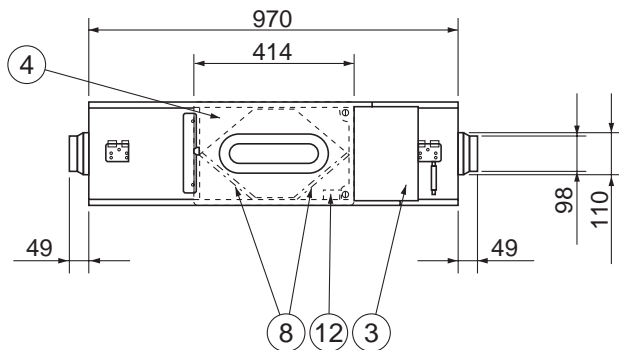
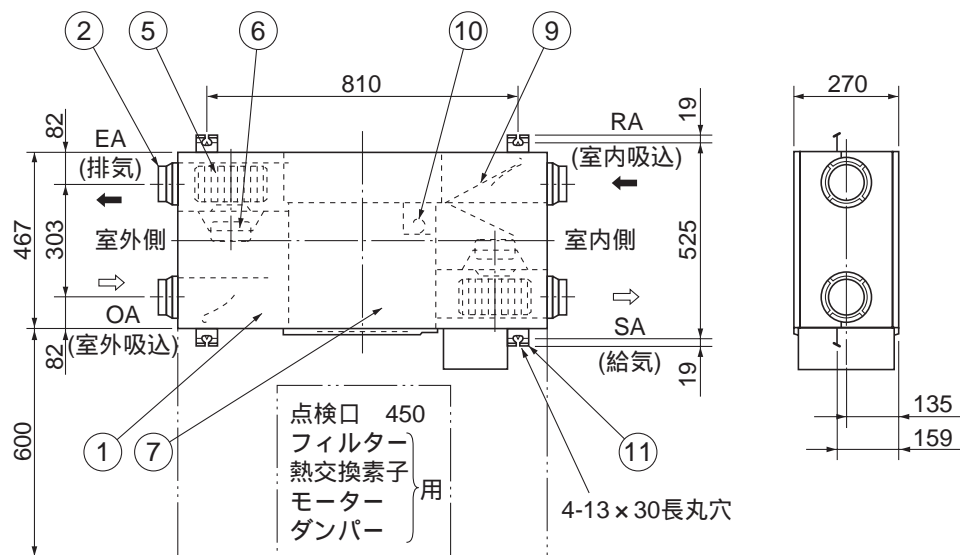
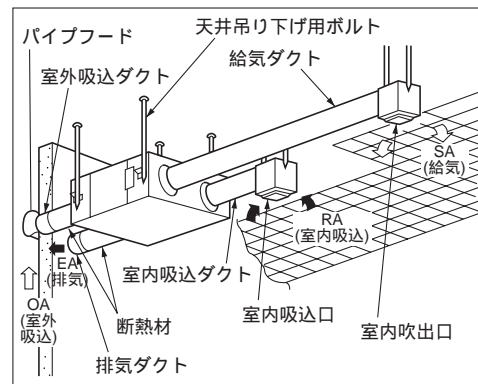


東芝全熱交換・換気ユニット（天井埋込形・マイコンタイプ）



- 注) 1. 接続ダクト：呼び径 100
2. 上記寸法は断熱材の厚みを含みません。

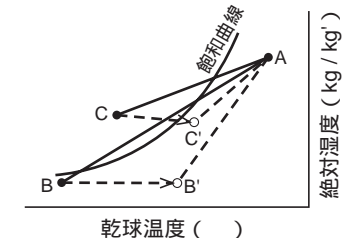
設置例



品番	部 品 名	数量	材 質	備 考
1	フレーム	1	亜鉛鋼板	
2	アダプター	4	ABS樹脂	
3	電装ボックス	1		
4	点検蓋	1	亜鉛鋼板	
5	ファン	2	ABS樹脂	
6	モーター	2		
7	熱交換素子	1	防燃紙 + 樹脂	全熱交換器
8	フィルター	2	不織布	捕集効率重量法82%
9	ダンパー	1		
10	ダンパーモーター	1		
11	吊り金具	4	亜鉛鋼板	

ご注意

1. 室外側ダクト2本（室外吸込及び排気ダクト）には、結露防止のための断熱を必ず行ってください。
2. 寒冷地・外風の強い場所では室外の外風が侵入することがありますので、電動ダンパーとの併用をお勧めします。
3. 熱交換換気の場合、下図に示すように、高温側吸込空気条件A、低温側吸込空気条件Bを空気線図上にプロットし、高温側空気Aが熱交換されて、C点のように飽和曲線をはみ出す空気条件となる場合は、熱交換素子に結露あるいは結霜を生じます。このような場合には、C点が飽和曲線より内側のC'点になるように低温側空気BをB'まで加熱してから使用してください。



東芝キヤリア株式会社

形 名

VN-M150ST2

作成年月日

H. 1 4 . 4 . 1

図面番号

TV001115-1/2

本仕様は改良のため変更することがありますのでご了承ください。

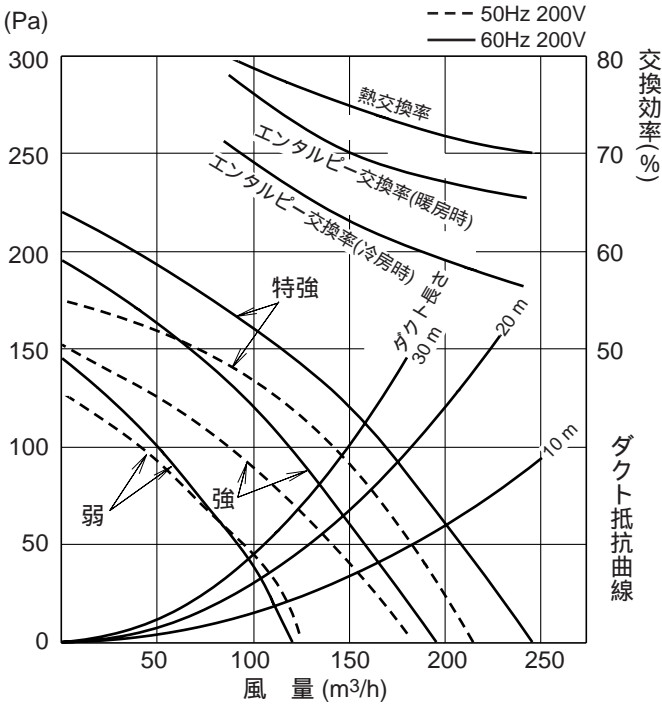
東芝全熱交換・換気ユニット（天井埋込形・マイコンタイプ）

特性表

形 名	定 格	ノ ッ チ	周 波 数 (Hz)	熱 交 換 換 気							普 通 換 気					質 量 (kg)	
				消費電力 (W)	電 流 (A)	風 量 (m³/h)	機外静圧 (Pa)	熱交換率 (%)	エンタルピー交換率(%)		騒 音 (dB)	消費電力 (W)	電 流 (A)	風 量 (m³/h)	機外静圧 (Pa)		騒 音 (dB)
									冷房時	暖房時							
VN-M150ST ₂	単相 200V	特強	50	60	0.31	150	90	75	63	70	26	60	0.31	150	90	26	26
			60	75	0.38	150	120	75	63	70	27	75	0.38	150	120	27	
		強	50	55	0.28	150	40	75	63	70	24	55	0.28	150	40	24	
			60	65	0.33	150	60	75	63	70	25	65	0.33	150	60	25	
		弱	50	50	0.25	110	25	78	67	74	20	50	0.25	110	25	20	
			60	50	0.26	105	30	79	68	75	20	50	0.26	105	30	20	

注) 本商品の騒音は無響音室で測定した値です。実際に据付けした状態では反響等の影響を受け、表示数値より高くなります。

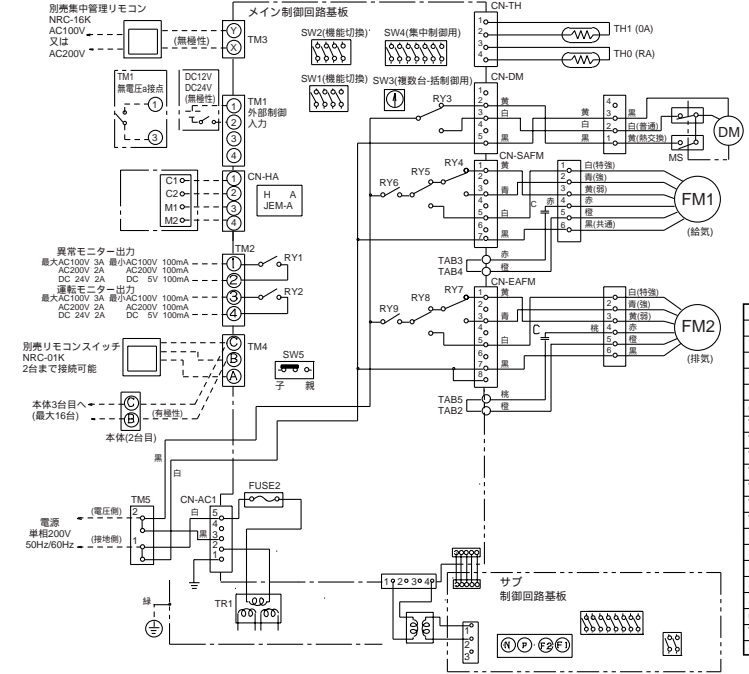
静圧 - 風量特性曲線



ダクト長さは $\lambda = 0.02$ の時の直管相当長を示します。

本仕様は改良のため変更することがありますのでご了承ください。

結線図



- ご注意
- 各端子台はネジ端子(M4)接続となります。
 - 破線部分はお客様に施工願います。
 - (現地手配)
 - 外部制御入力は"子機"設定された本体には接続できません。
 - 出荷時は「強」「弱」設定されています。
 - 「特強」ノッチをご使用の場合は設定を変更してください。

仕様

電動機形式	4極開放形コンデンサー誘導電動機
時間定格	連続
電動機絶縁種別	E種
捲線温度上昇	75K以下
基準周囲温度	-10 ~ 40
絶縁抵抗	1MΩ以上(DC500Vメガ-)
耐電圧	AC1,500V 1分間

- 消費電力、電流、交換率は表記風量時の値です。
- 騒音値は、本体中央 1.5m 下方によるものです。
- 熱交換率は冷房時、暖房時の平均値を示します。

接続線仕様 (現地手配)

電源	2芯 VVF 1.6 ~ 2.0
本体 - リモコン	3芯 (推奨: VCTF) 最長200m/0.35mm² 最長500m/0.75mm²
本体 - 集中管理リモコン	2芯シールド線 (推奨: CPEVS, MVVS)
伝送線 (本体間)	最長1000m/2.00mm²
集中管理制御	最長500m/1.25mm²
伝送線 (本体間)	2芯 (推奨: VCTF)
複数台一括制御	最長200m/0.35mm² 最長500m/0.75mm²
外部入力	推奨: VCTF
外部出力	0.35mm²

番 号	名 称
FM1	給気用ファンモーター
FM2	排気用ファンモーター
DM	ダンパーモーター
MS	マイクロスイッチ
FUSE2	ヒューズ(AC250V 4A)
C	コンデンサー
TH0	サーミスター (室内吸込温度検知)
TH1	サーミスター (室外吸込温度検知)
TM1	端子台 (外部制御入力)
TM2	端子台 (モニター出力)
TM3	端子台 (集中管理リモコン)
TM4	端子台 (リモコンスイッチ)
TM5	電源用端子台 (AC200V電源接続)
SW1	機能切替用スイッチ
SW2	機能切替用スイッチ
SW3	ユニットアドレス設定用スイッチ (複数台一括制御)
SW4	グループアドレス設定用スイッチ (集中管理制御)
SW5	子機 - 親機 切替スイッチ
CN-HA	HA用コネクタ (JEM-A接続)
TR1	電源トランス
RY1	リレー

東芝キヤリア株式会社		形 名	VN-M150ST ₂
作成年月日	H. 14. 4. 1	図面番号	TV001115-2/2