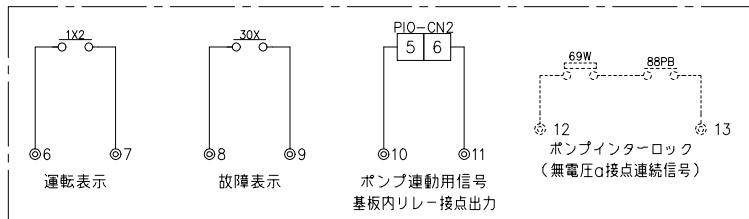


- 注 1、端子台Tb3の#12,#13の間に、冷水ポンプの電磁開閉器の
α接点及び冷水フロースイッチを直列に接続してください。
2、クーラ凍結防止の為、ポンプ連動用信号を必ず使用してください。

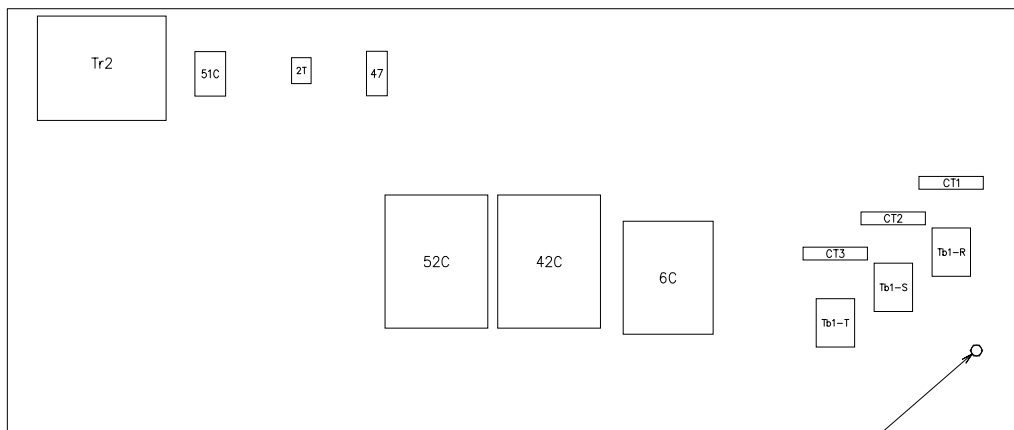
外部接続端子



記号説明

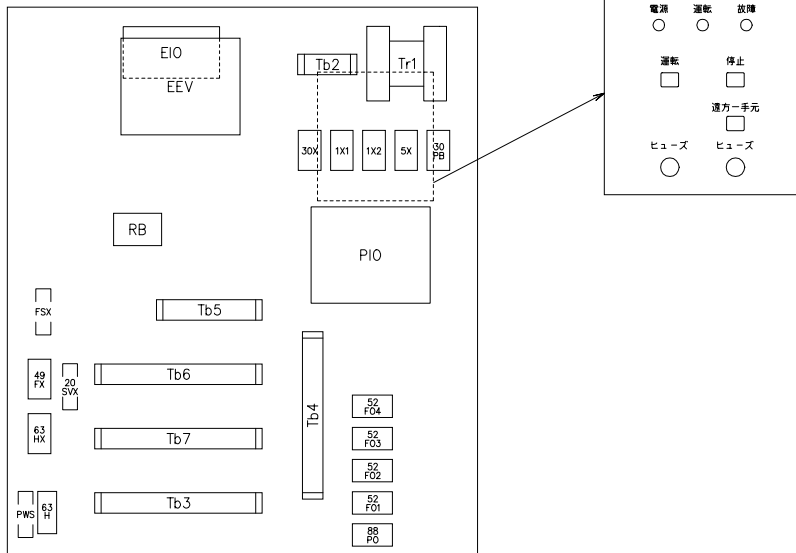
記号	名 称	記号	名 称
1	運転スイッチ	EIO	入出力基板
1X	運転リレー	EXV	電子膨張弁
2T	スターデルタ始動遅延タイム	F	ヒューズ
5	停止スイッチ	FS	断水センサ
5X	停止リレー	FSX	断水センサ補助リレー
6C	圧縮機スター用電磁接触器	MC	圧縮機モータ
20SO	オイルライン電磁コイル	MFO	ファンモータ
20SU	アンローダ電磁コイル	MPO	ブレループポンプモータ
20SV	ホットガスバイパス電磁コイル	OHC	オイルヒータケーブル
20SVX	ホットガスバイパス電磁コイル補助リレー	OL	故障表示灯
30PB	冷水ポンプインターロックリレー	OLS	オイルレベルスイッチ
30X	故障リレー	PIO	制御基板
42C	圧縮機デルタ用電磁接触器	PS	圧力センサ
47	逆相防止リレー	PWS	パワーサプライ
49F	ファンモータ過熱防止サーモ	RB	入力基板
49FX	ファンモータ過熱防止サーモ補助リレー	RL	運転表示灯
49P	ブレループポンプモータ過熱防止サーモ	S	スイッチ
51C	圧縮機オーバロードリレー	Tb	ターミナルブロック
52C	圧縮機モータ電磁接触器	Th	サーミスタ
52FO	ファンモータ電磁接触器	Tr	トランス
63H	高圧スイッチ	WL	電源表示灯
63HX	高圧スイッチ補助リレー	コネクタ	
69W	冷水フロースイッチ	ターミナル	
88PB	冷水ポンプモータ電磁接触器	盤内結線	
88PO	ブレループポンプモータ電磁接触器	盤外結線	
CT	変流器	現場結線	
EEV	電子膨張弁制御基板		

機器配置図

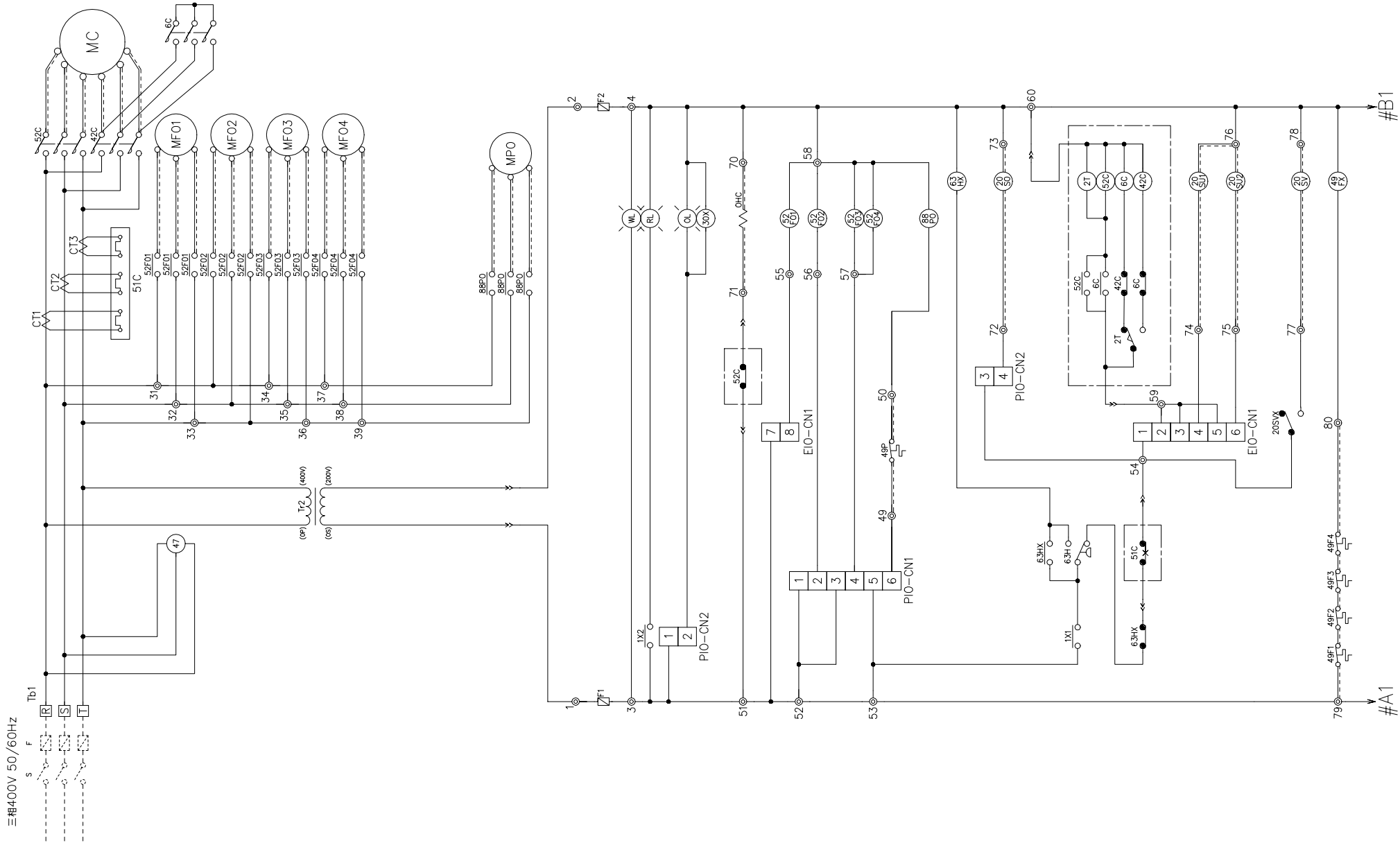


アースターミナル

コントロールボックス

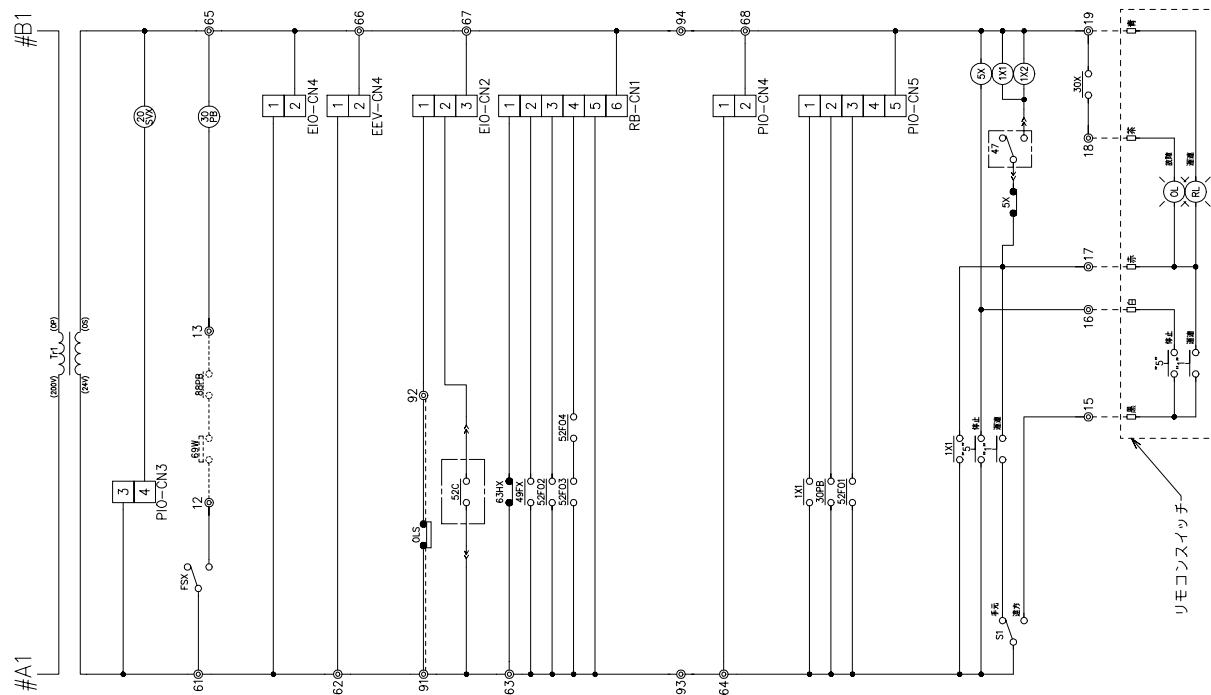


適用機種	作成	照査	承認	JOB番号	品名	尺	1
RUA-SB17003V-A/B				納入先	スクリーチャー 電気配線図(400V)	度	**
	日付			客先	左記		
				東芝キヤリア空調システムズ株式会社	図面番号	頁	改版
					T30SCB212-1	1 / 3	B

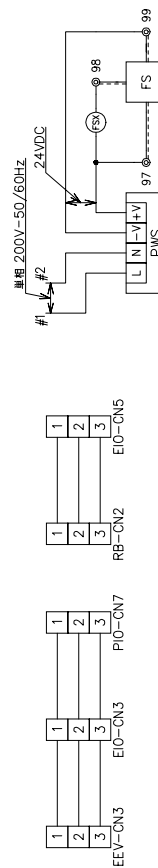
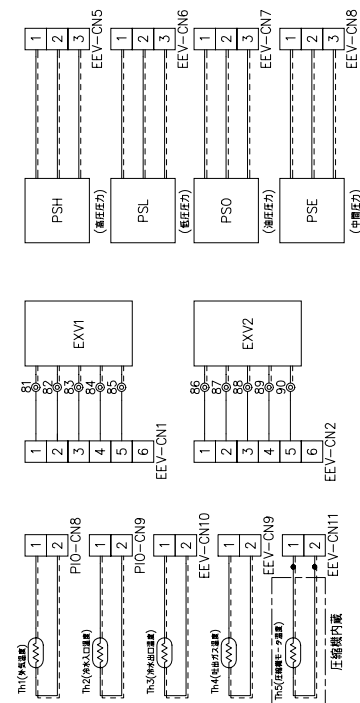


適用機種		作成		照査	承認	JOB番号		品名	スクリーチャラー 電気配線図(400V)		尺度	1
RUA-SB17003V-A/B						納入先						
		日付				客先		左記		図面番号	頁	改版
						東芝キャリア空調システムズ株式会社		T30SCB212-1				

東芝キヤリア空調システムズ株式会社



内は、圧縮機コンタクトボックスを示します。



適用機種		作成	照査	承認	JOB番号	品名	スケッチャー 電気配線図(400V)	尺度	1
RUA-SB17003V-A/B					納入先	左記			**
					客先				
		日付			東芝キャリア空調システムズ株式会社	図面番号	T30SCB212-1	頁	改版
							3 / 3	B	