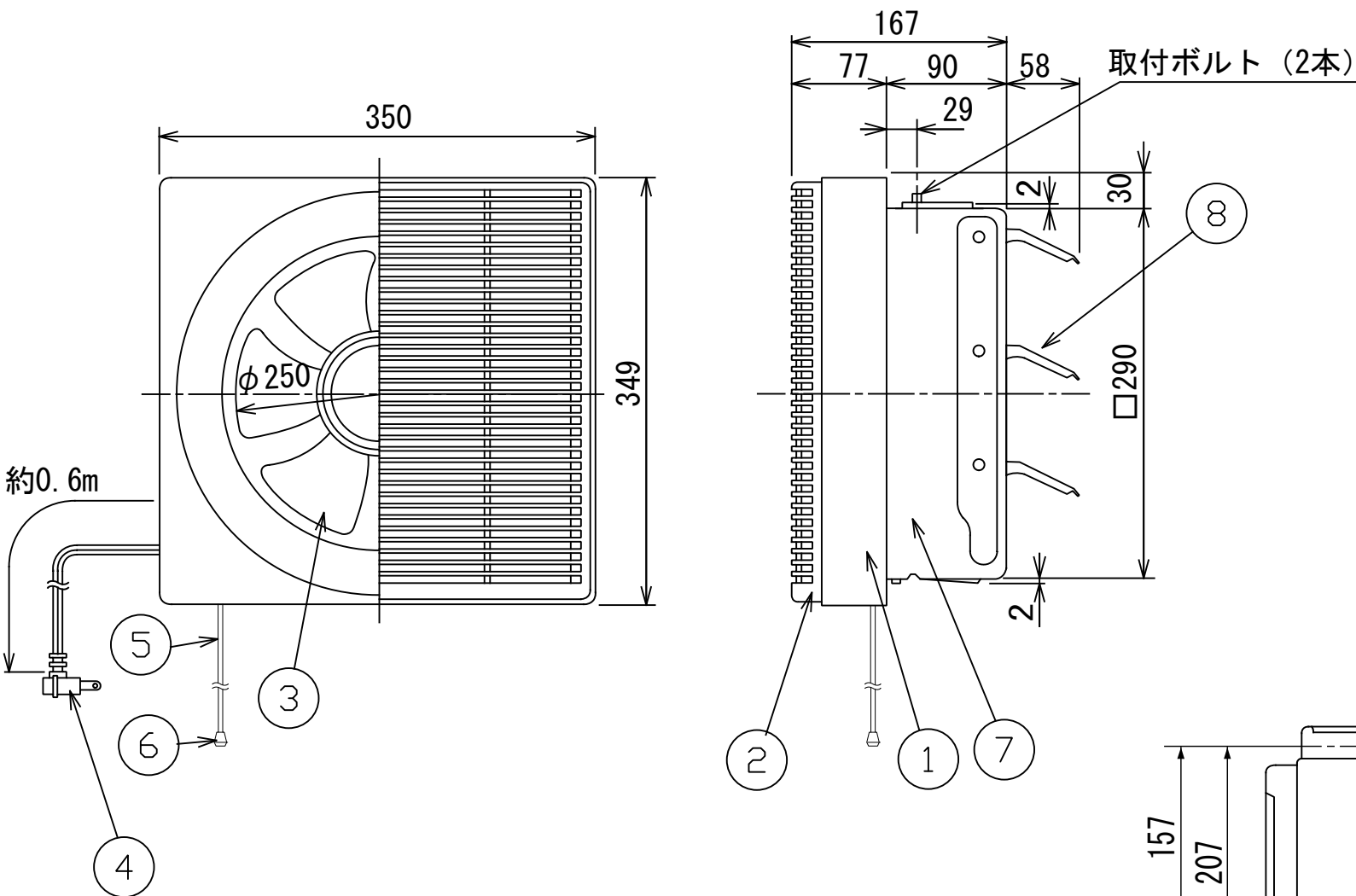
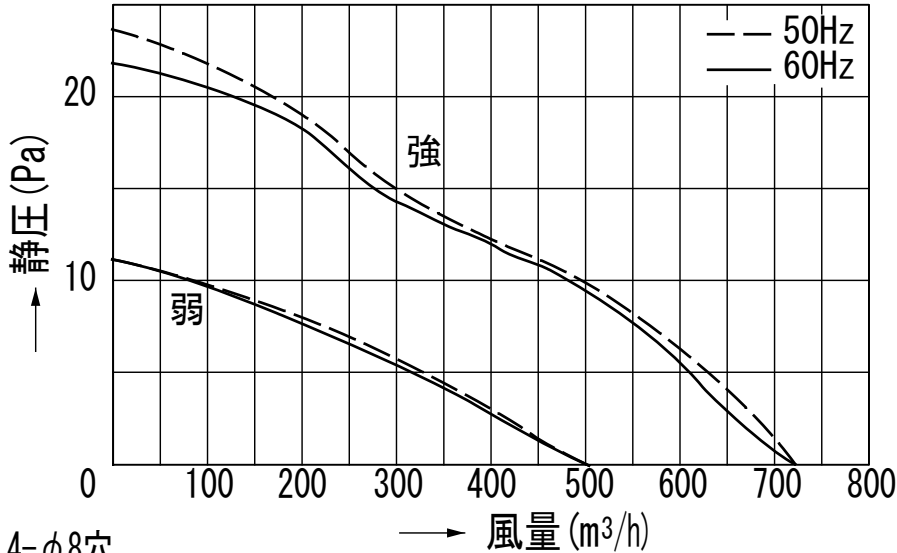


東芝換気扇 格子形<強弱切換式>(木目)



品番	部 品 名	材 質	表面処理	色 調
1	化粧枠	PP樹脂		マンセル10YR1/1
2	グリル	ABS樹脂	(木目ホットスタンプ付)	マンセル10YR1/1
3	羽根	PP樹脂		マンセル10YR1/1
4	電源コード	7A 125V		
5	引紐	ナイロン		
6	引玉	PP樹脂		
7	本体	着色亜鉛鉄板		マンセル N-7
8	シャッター	着色亜鉛鉄板		マンセル N-7

●VFH-25SDC P-Q特性

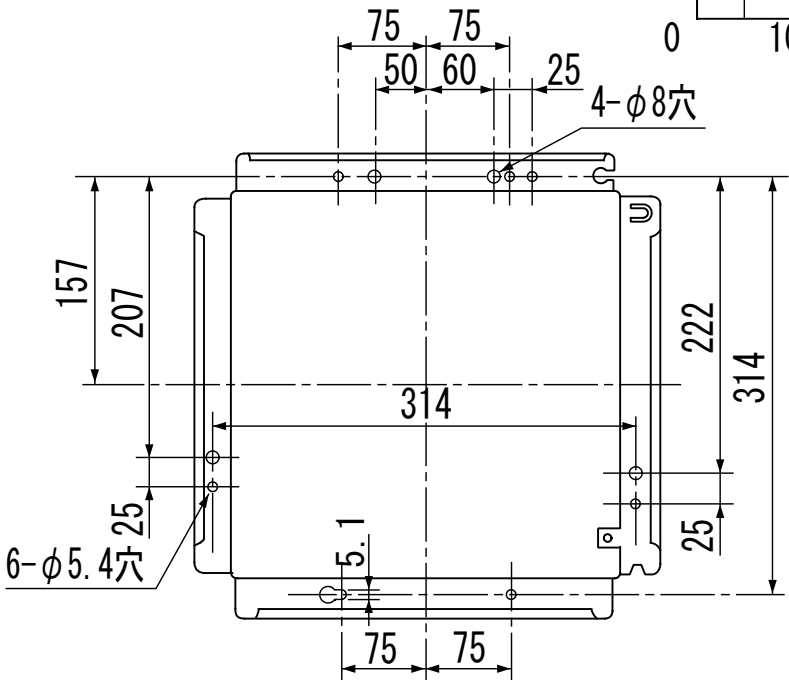


■特性表

形名	方式	定格電圧 (V)	周波数 (Hz)	消費電力 (W)	電流 (A)	風量 (m³/h)	騒音 (dB)	質量 (kg)
VFH-25SDC	連動式 (強弱)	100	強 50	23	0.24	720	37	2.6
			60	25	0.26	720	37	
			弱 50	17	0.18	504	26	
			60	18.5	0.20	504	26	

電動機形式	4極コンデンサー 誘導電動機	絶縁抵抗	10MΩ以上 (500Vメガー)	耐電圧	AC1000V1分間	埋込寸法 絶縁区分	30cm角 E種
-------	-------------------	------	---------------------	-----	------------	--------------	-------------

※風量はJISC9603チャンバー法による測定値です。  
※本仕様は改良のため変更することがありますのでご了承ください。



取付寸法詳細図 (化粧枠を外したときを示す)

図番	333599-VFH-25SDC	03	図法
		082	三角法
品名	東芝換気扇 (一般換気扇)	尺度	単位
			m m
形名	VFH-25SDC	日本キャリア株式会社	