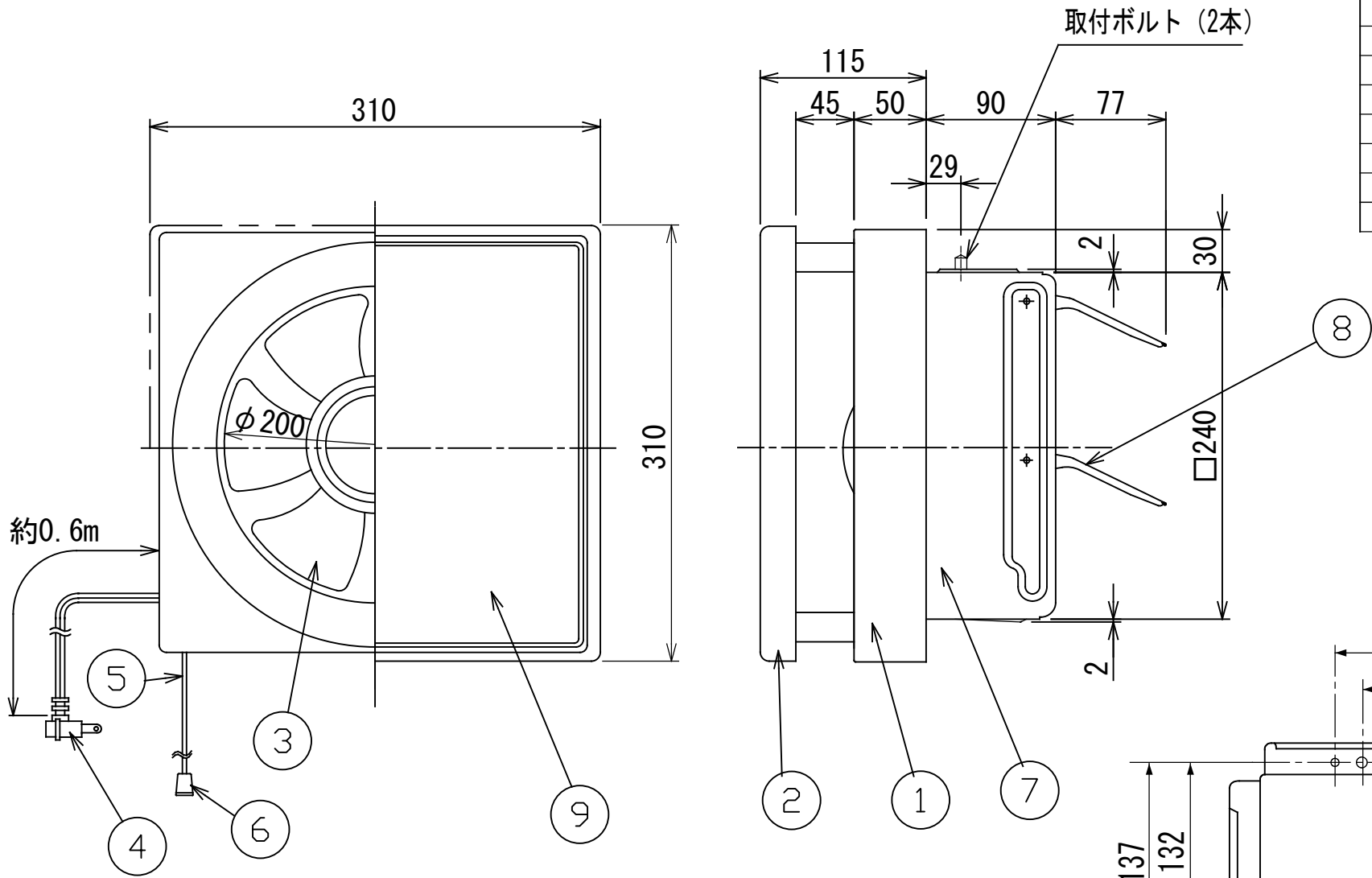
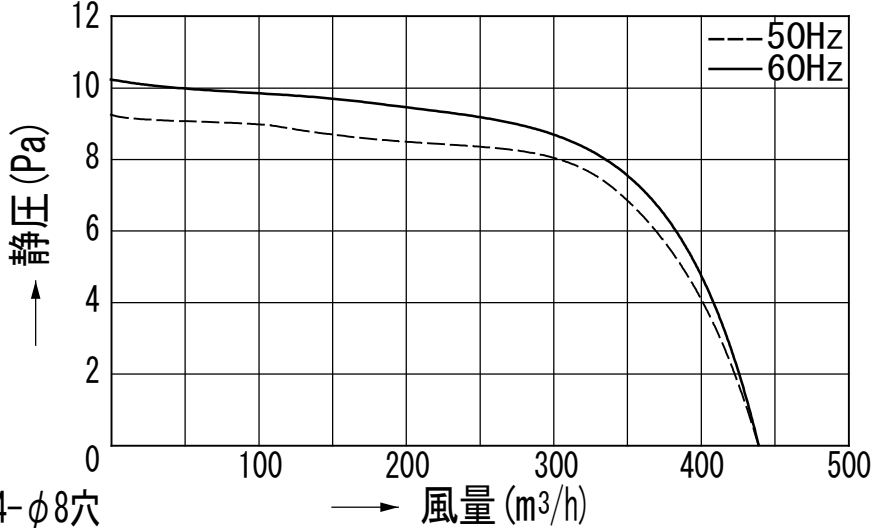


東芝換気扇 インテリアパネル形

品番	部 品 名	材 質	表面処理	色 調
1	本体カバー	PP樹脂		マンセル 9.5BG8.2/0.2
2	枠	ABS樹脂		マンセル 5Y8.9/1
3	羽根	PP樹脂		マンセル 9.5BG8.2/0.2
4	電源コード	7A 125V		
5	引紐	ナイロン		
6	引玉	PP樹脂		
7	本体	着色亜鉛鉄板		マンセル N-7
8	シャッター	着色亜鉛鉄板		マンセル N-7
9	パネル	亜鉛鉄板	ポリエステル粉体塗装	マンセル 5Y8.4/0.5(8分ツヤ)



●VFH-20SP P-Q特性



※ 2020年6月生産分より  
粉体塗装、艶あり(8分ツヤ)  
に変更

■特性表

形名	方式	定格電圧 (V)	定格周波数 (Hz)	消費電力 (W)	電流 (A)	風量 (m³/h)	騒音 (dB)	質量 (kg)
VFH-20SP	連動式	100	50	20	0.22	438	36.5	2.7
			60	22	0.23	438	36.5	
電動機形式	4極コンデンサー 誘導電動機	絶縁抵抗	10MΩ以上 (500Vメガー)	耐電圧	AC1000V1分間	埋込寸法 絶縁区分	25cm角 E種	

※風量はJIS-C9603チャンバー法による。  
●本仕様は改良のため変更することがありますのでご了承ください。

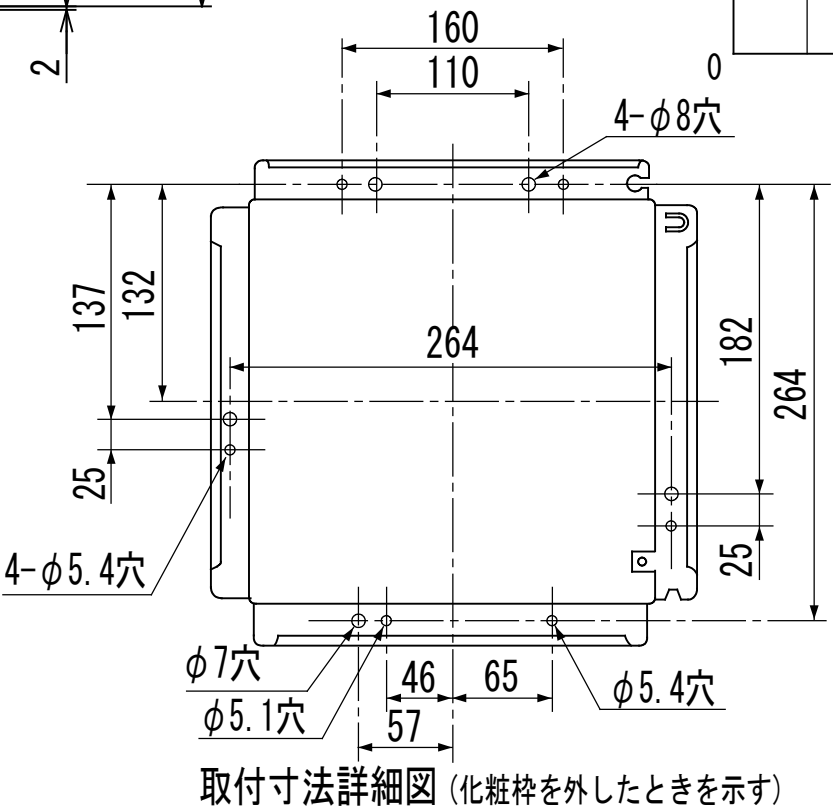


図 番	333607-VFH-20SP	07	図 法
		21Z	三角法
品 名	東芝換気扇 インテリアパネル形	尺 度	単 位
			m m
形 名	VFH-20SP	日本キャリア株式会社	