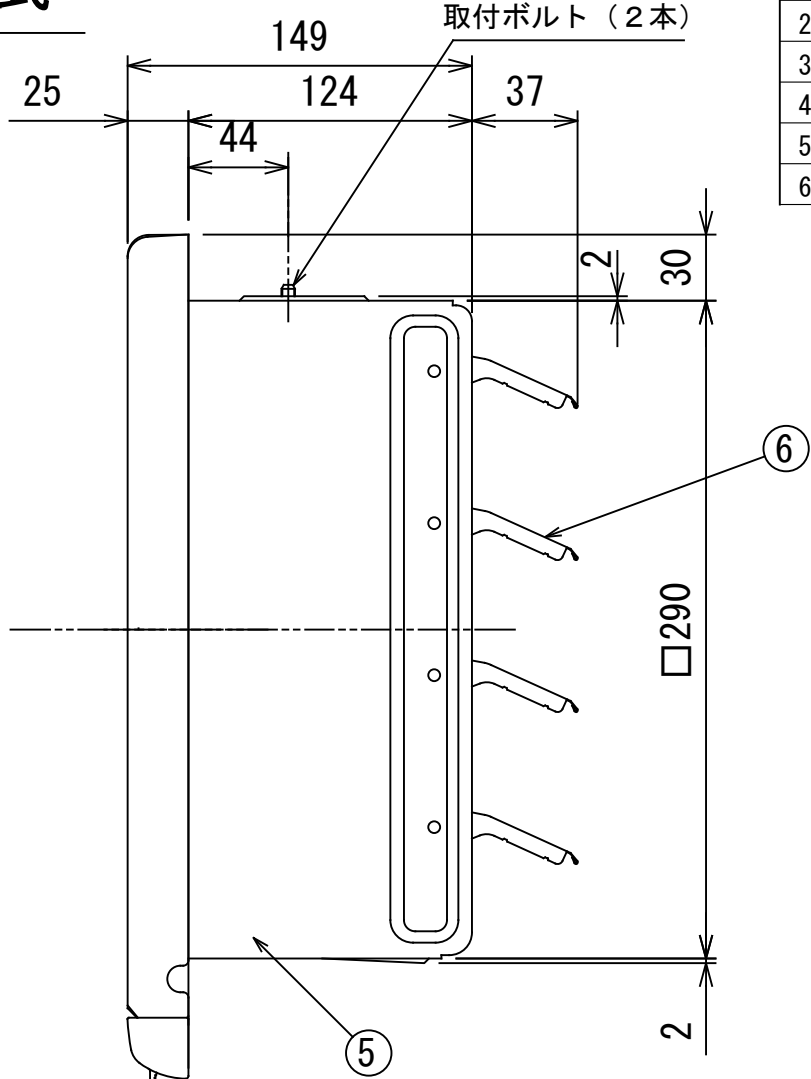
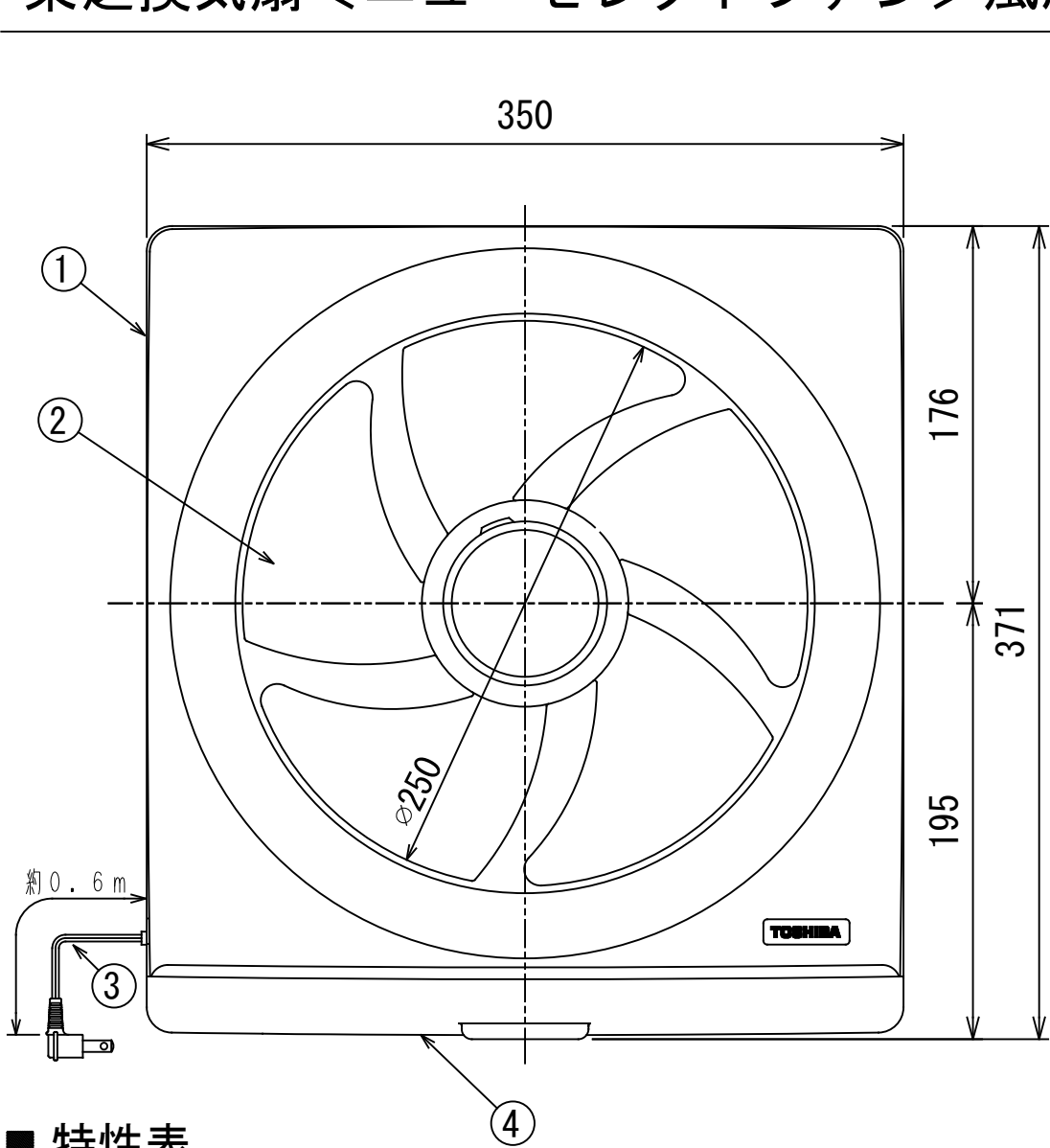
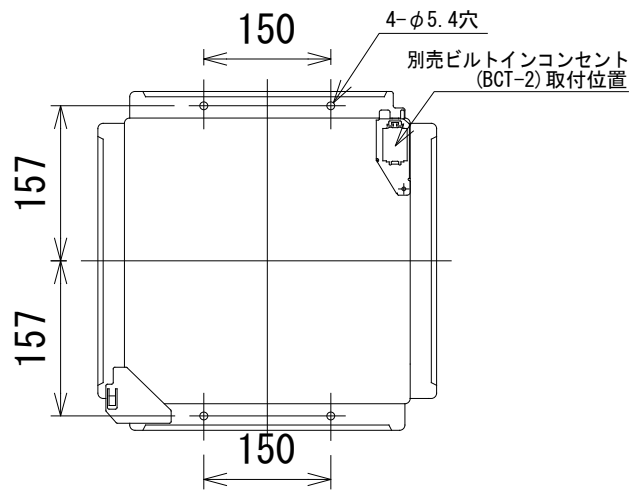
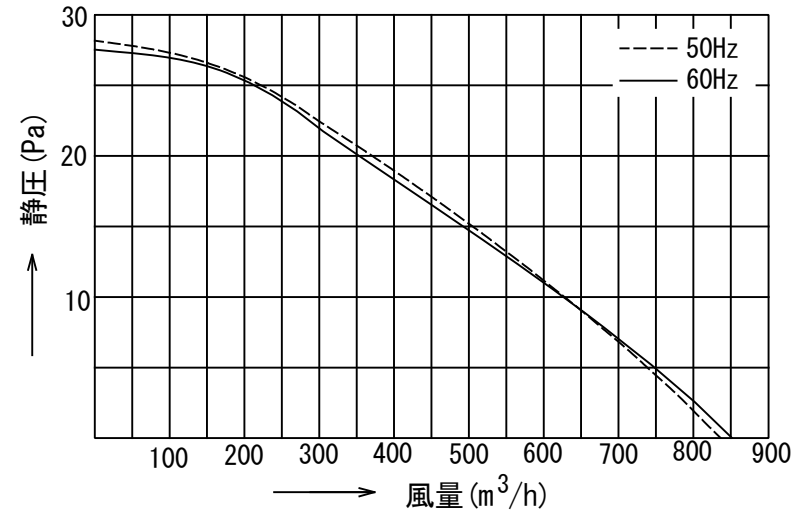


東芝換気扇<ニューセレクトファン>風圧式



品番	部品名	材質	表面処理	色調
1	化粧枠	P P樹脂		マンセル 5Y8. 9/1
2	羽根	P P樹脂		マンセル 5Y8. 9/1
3	電源コード	7A 125V		
4	オイルパック	P P樹脂		マンセル 5Y8. 9/1
5	本体	着色亜鉛鉄板		マンセル N-7
6	シャッター	着色亜鉛鉄板		マンセル N-7

●VF-25H1 P-Q特性



取付寸法詳細図（本体カバーを外したときを示す）

■ 特性表

形名	方式	定格電圧 (V)	定格周波数 (Hz)	消費電力 (W)	電流 (A)	風量 (m³/H)	騒音 (dB)	製品質量 (Kg)
VF-25H1	風圧式	100	50	25.0	0.27	834	34.5	2.3
			60	28.0	0.29	852	35.5	
電動機形式	4極コンデンサ誘導電動機	絶縁抵抗	10MΩ以上 (500Vメガー)	耐電圧	AC1000V1分間	埋込寸法	30cm角 絶縁区分 E種	

※風量値は J I S C-9603チャンバー方式による。
●本仕様は改良のため変更することがありますのでご了承ください。

図番	AV001812-VF-25H1	08	図法
		22Y	三角法
品名	東芝換気扇 <ニューセレクトファン>風圧式	尺度	単位
			m m
形名	VF-25H1	日本キャリア株式会社	