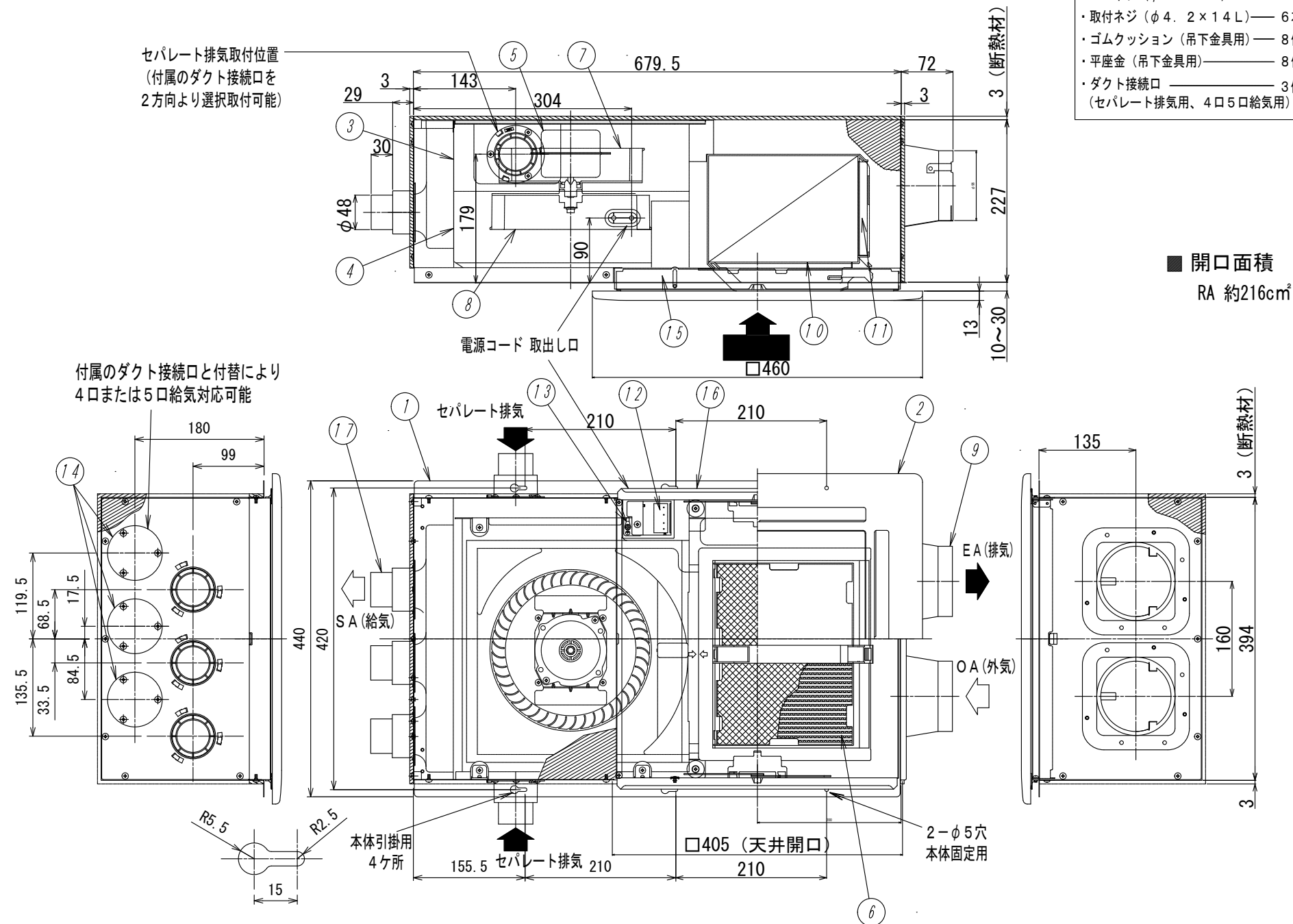


東芝 全熱交換ユニット（ダクト接続形）

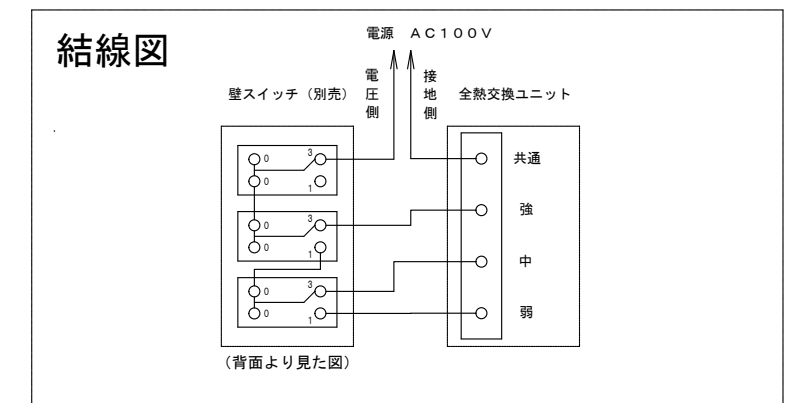


- 付属品

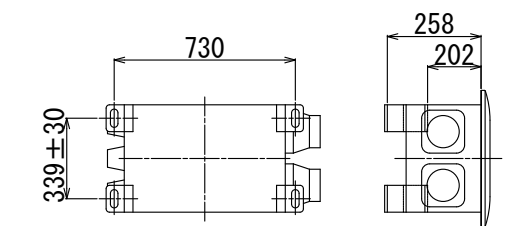
 - ・ 吊下金具 ————— 4 個
 - ・ F T ネジ (φ 4 × 1 2 L) ————— 8 本
 - ・ 取付ネジ (φ 4 . 2 × 1 4 L) ————— 6 本
 - ・ ゴムクッション (吊下金具用) ————— 8 個
 - ・ 平座金 (吊下金具用) ————— 8 個
 - ・ ダクト接続口 ————— 3 個
(セパレート接続用、4 口 5 口総気用)

■ 開口面積
RA 約216cm²

品番	部 品 名	材 質	表 面 処 理	色 調
1	本 体 枠	亜鉛鉄板		
2	本体カバー	ABS樹脂		マンセル5Y8.9/1
3	ケーシング（排気側）	発泡PS樹脂		
4	ケーシング（給気側）	発泡PS樹脂		
5	モーター	4極コンデンサ誘導電動機 E種		
6	熱交換器	段ボール（クラフト紙）		
7	羽根（排気側）	PP樹脂		
8	羽根（給気側）	PP樹脂		
9	給・排気口	PP樹脂		
10	フィルター	ポリウレタン		
11	外気清浄フィルター	難燃化ポリエステル不織布		
12	SL端子	AC300V 7A		
13	アース端子	銅合金	スズメッキ	
14	遮へい板	亜鉛鉄板		
15	固定枠	亜鉛鉄板		
16	スライド枠	亜鉛鉄板		
17	ダクト接続口	PP樹脂		

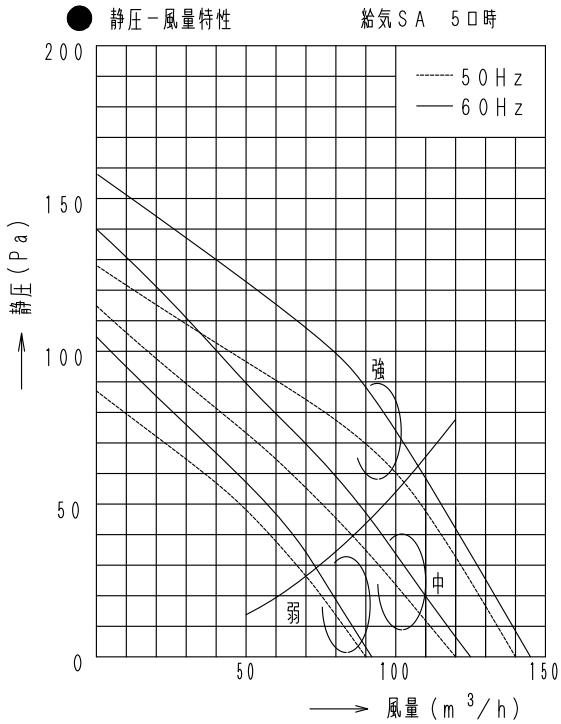
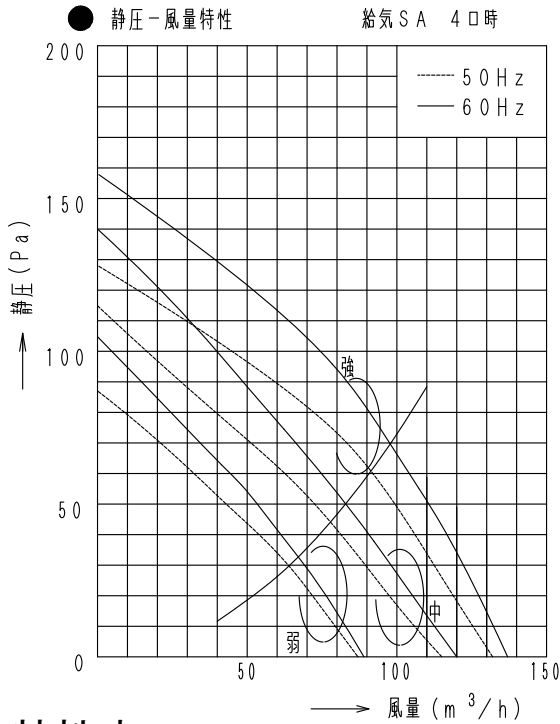
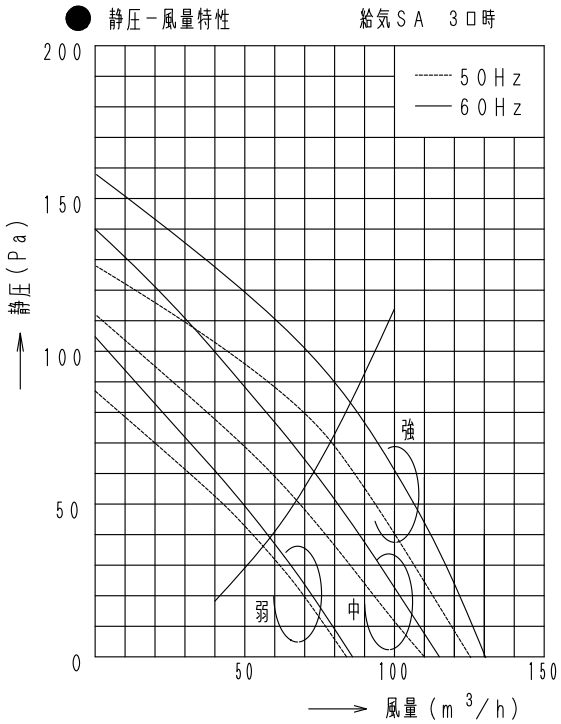


■吊下金具取付位置

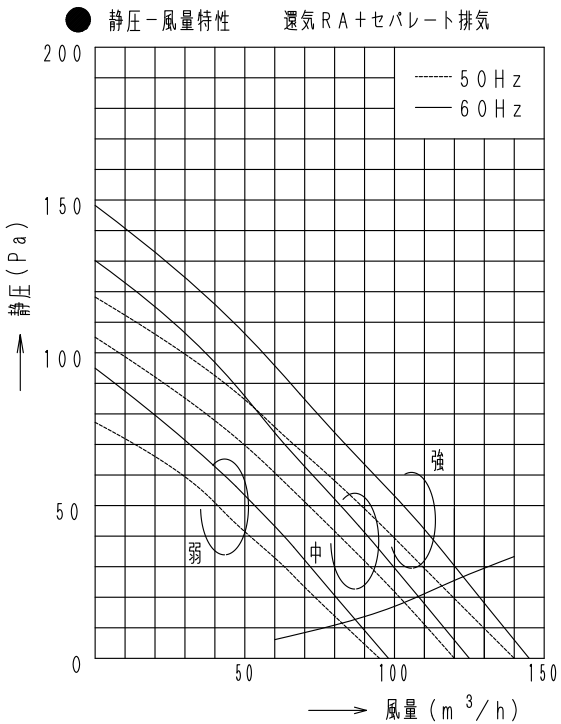


図番	AV004110-VFE-140KFP2		04	図法
			22X	三角法
品名	東芝換気扇 全熱交換ユニット（ダクト接続形）（1/2）		尺度	単位
				m m
形名	VFE-140KFP2	日本キャリア株式会社		

風量特性表



■ 特性表



形名	方式	定格電圧 (V)		周波数 (Hz)	消費電力 (W)	電流 (A)	給気風量 (m ³ /h)				セパレート排気 風量(m ³ /h)	騒音 (dB)	温度交換 効率 (%)	有効換気 量率 (%)	質量 (kg)
							3口時	4口時	5口時	6口時					
VFE-140KFP2	同時給排式 (熱交換器 組込)	100	強	50	52	0.55	125	132	140	—	17	33.5	57	90	12.0
				60	56	0.56	130	137	145	—	17	34	57		
			中	50	48	0.47	110	115	120	—	15	31	60		
				60	50	0.48	115	120	125	—	15	31.5	60		
			弱	50	38	0.38	84	87	90	—	12	27	64		
				60	38	0.38	86	89	92	—	12	27	64		

電動機形式	4極コンデンサ 誘導電動機	絶縁抵抗	10MΩ以上 (500Vメガー)	耐電圧	AC1000V1分間	絶縁区分	E種
-------	------------------	------	---------------------	-----	------------	------	----

＊風量値は J I S C 9603チャンバー方式による測定値です。騒音値は当社無響室における、本体カバー中央下方1.5mの測定値です。

＊本仕様は改良のため変更することがありますのでご了承ください。

図 番	AV004110-VFE-140KFP2	04	図 法
		22X	三角法
品 名	東芝換気扇 全熱交換ユニット（ダクト接続形）(2/2)	尺 度	単 位
		／	m m
形 名	VFE-140KFP2	日本キャリア株式会社	