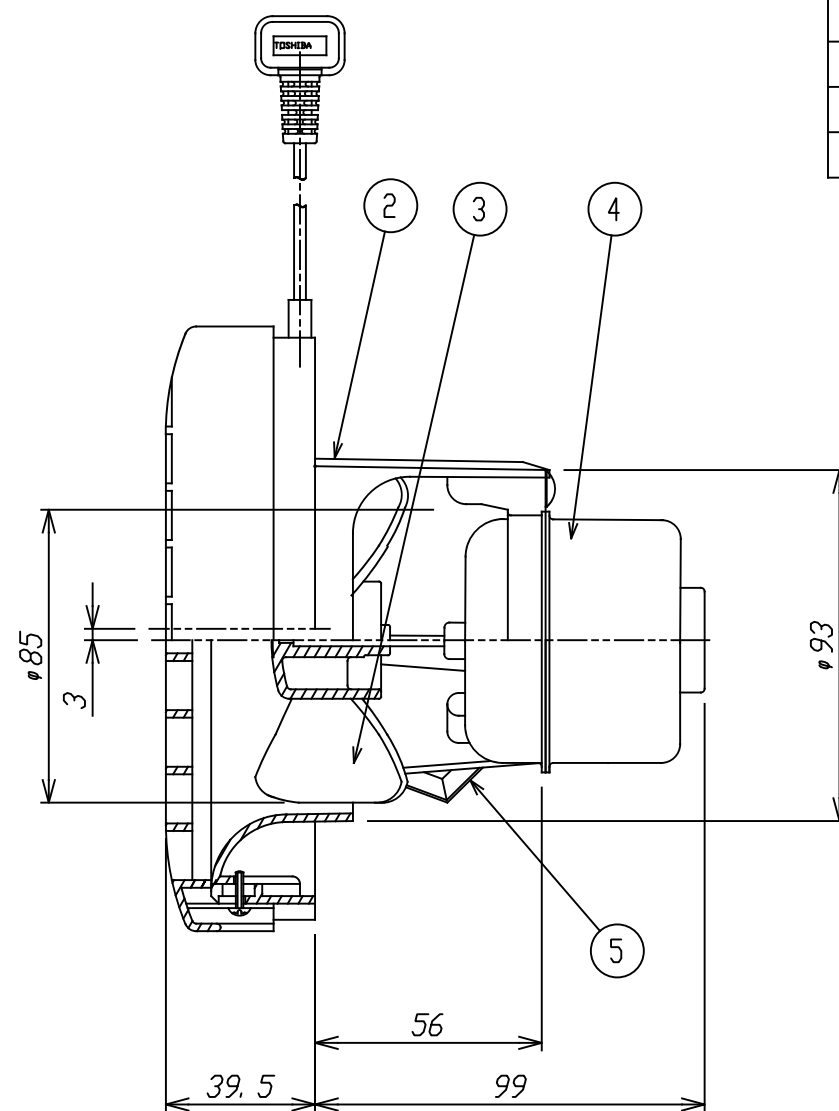
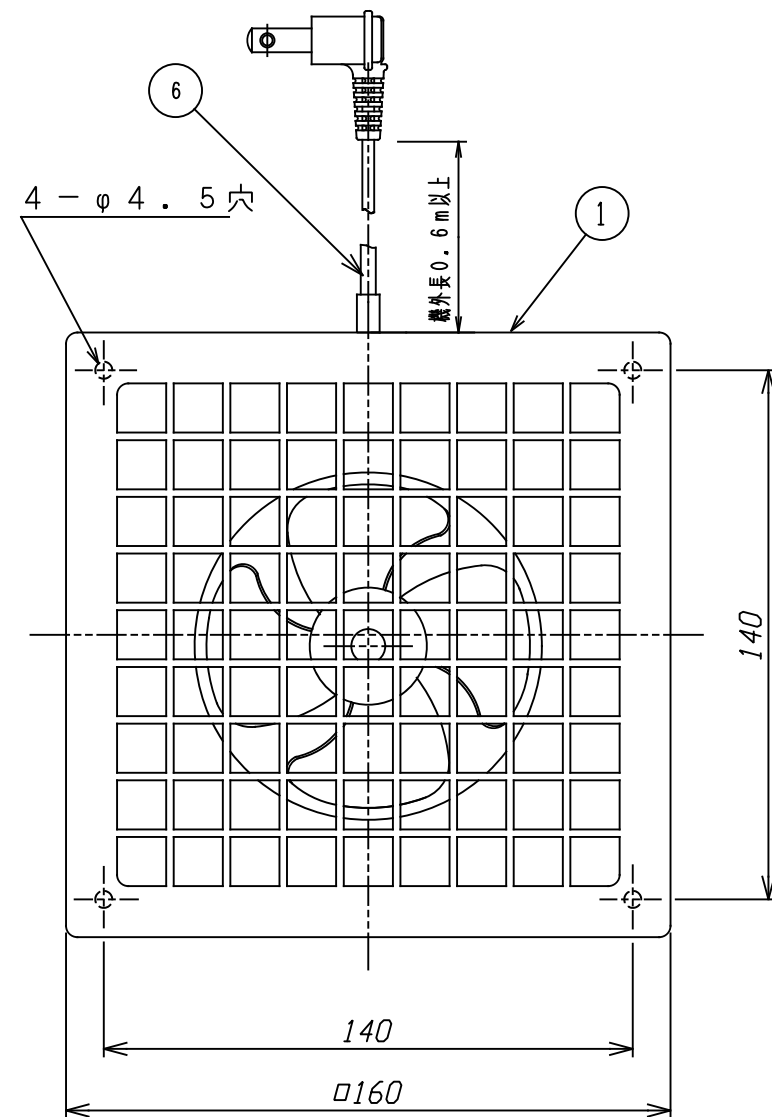
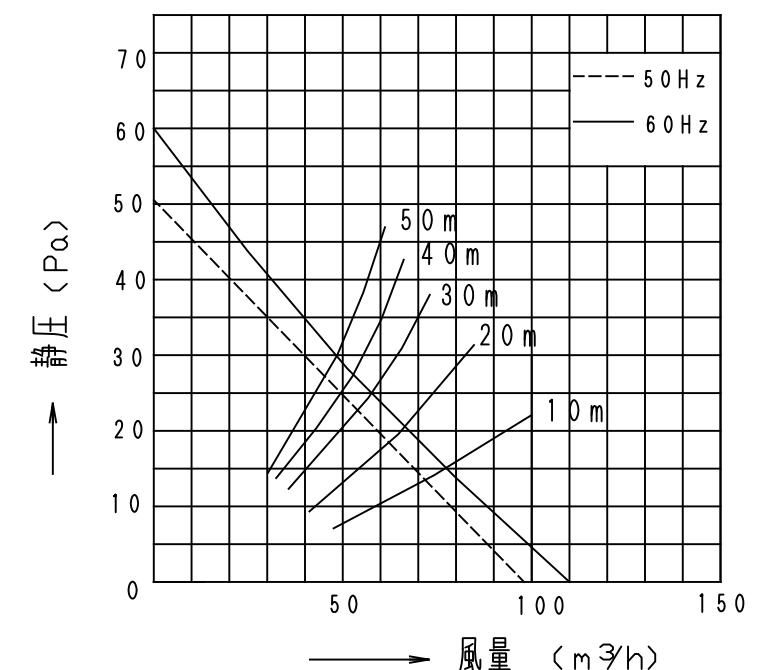


# 東芝換気扇（パイプ用ファン・高静圧大風量形）



品番	部品名	材質	表面処理	色調
1	化粧枠	PP樹脂		マンセル1Y9.3/0.5
2	外枠	PP樹脂		マンセル5B5.5/0.5
3	羽根	PP樹脂		マンセル5B5.5/0.5
4	モーター	2極コンデンサー誘導電動機		
5	板バネ	ステンレス鋼板		
6	電源コード	ビニールプラグ付コード125V 7A		

●静圧-風量特性（VFP-8TP4 φ100）  
抵抗曲線は塩ビVP管φ100の場合



## ■特性表

形名	方式	定格電圧 (V)	周波数 (Hz)	消費電力 (W)	電流 (A)	風量 (m <sup>3</sup> /h)		騒音 (dB)	質量 (kg)
						0Pa時	30Pa時		
VFP-8TP4	排気式	100	50	3.6	0.037	98	40	32.5	0.7
			60	4.3	0.044	110	48	35	

電動機形式	2極コンデンサー 誘導電動機	絶縁抵抗	10MΩ以上 (500Vメガー)	耐電圧	AC1000V1分間	埋込寸法	—	開口面積 (cm <sup>2</sup> )
						絶縁区分	E種	

※風量値は JIS C-9603チャンバー方式による。  
●本仕様は改良のため変更することがありますのでご了承ください。

図番	AV004480-VFP-8TP4		02	図法
			21X	三角法
品名	東芝換気扇 (パイプ用ファン・高静圧大風量形)		尺度	単位
				m m
形名	VFP-8TP4	東芝キャリア株式会社		