

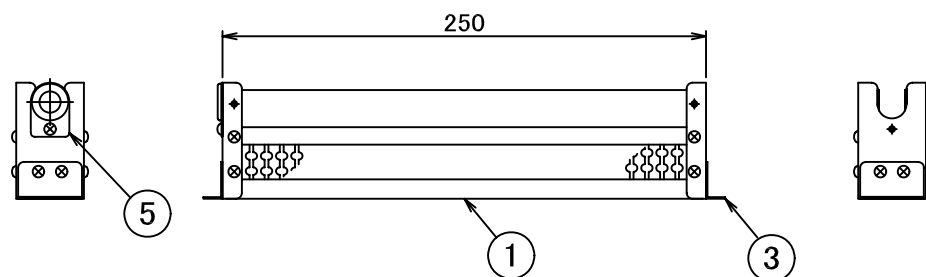
⑭	給水サービス弁	客先ご用意
⑬	接続コネクタ	L R-02-2V (日圧)
⑫	リングナット	φ6 35
⑪	給水用軟銅管	φ6 35
⑩	給水ストレーナ	T型 #100
⑨	減圧弁	2次側圧力 0.07MPa
⑧	給水用電磁弁	AC200V
⑦	パッキン	EPDM発泡体
⑥	取付金具	SUS304
⑤	ホースバンド	
④	給水ホース	塩ビ φ6×φ11
③	給水ヘッダ	銅
②	加湿モジュール	別紙参照
①	本体フレーム	SUS304
部番	部品名称	仕様

形名	A	B	C	D	加湿モジュール数
TCB-HS502C	705	638.5	250	138.5	W250×1
TCB-HS802C	975	908.5	500	158.5	W250×2
TCB-HS1402C	1390	1323.5	800	273.5	W400×2

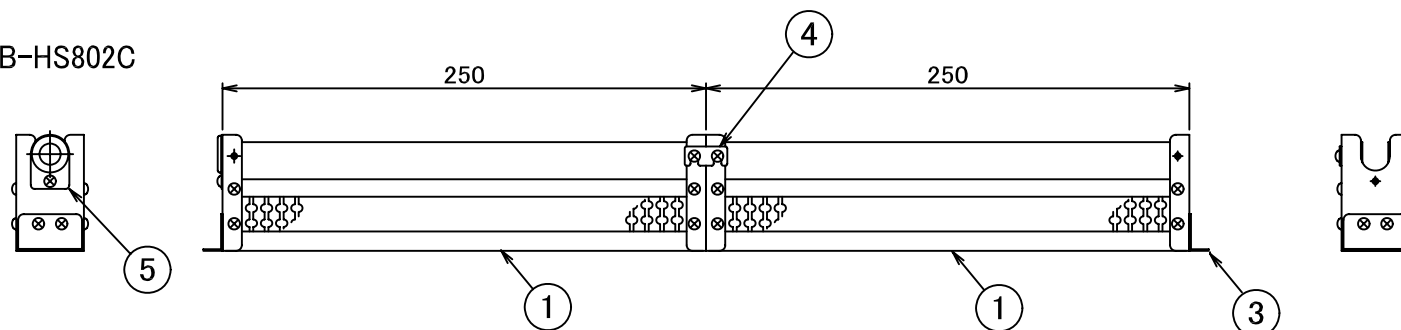
※加湿器の取付けは、必ず空調機本体据付前におこなってください。

適 用 機 種		図面番号		E25H0405-1 (1/4)			
TCB-HS502C		品名	気化式加湿器(本体) 外形図	尺	/	図	三 角 法
TCB-HS802C				度			
TCB-HS1402C			左 記				
		東芝キヤリア株式会社					

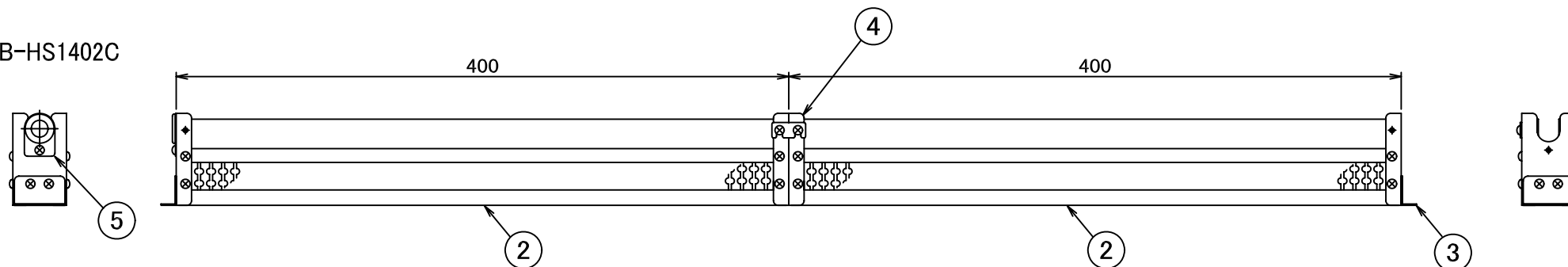
TCB-HS502C



TCB-HS802C

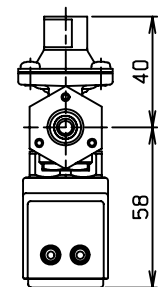
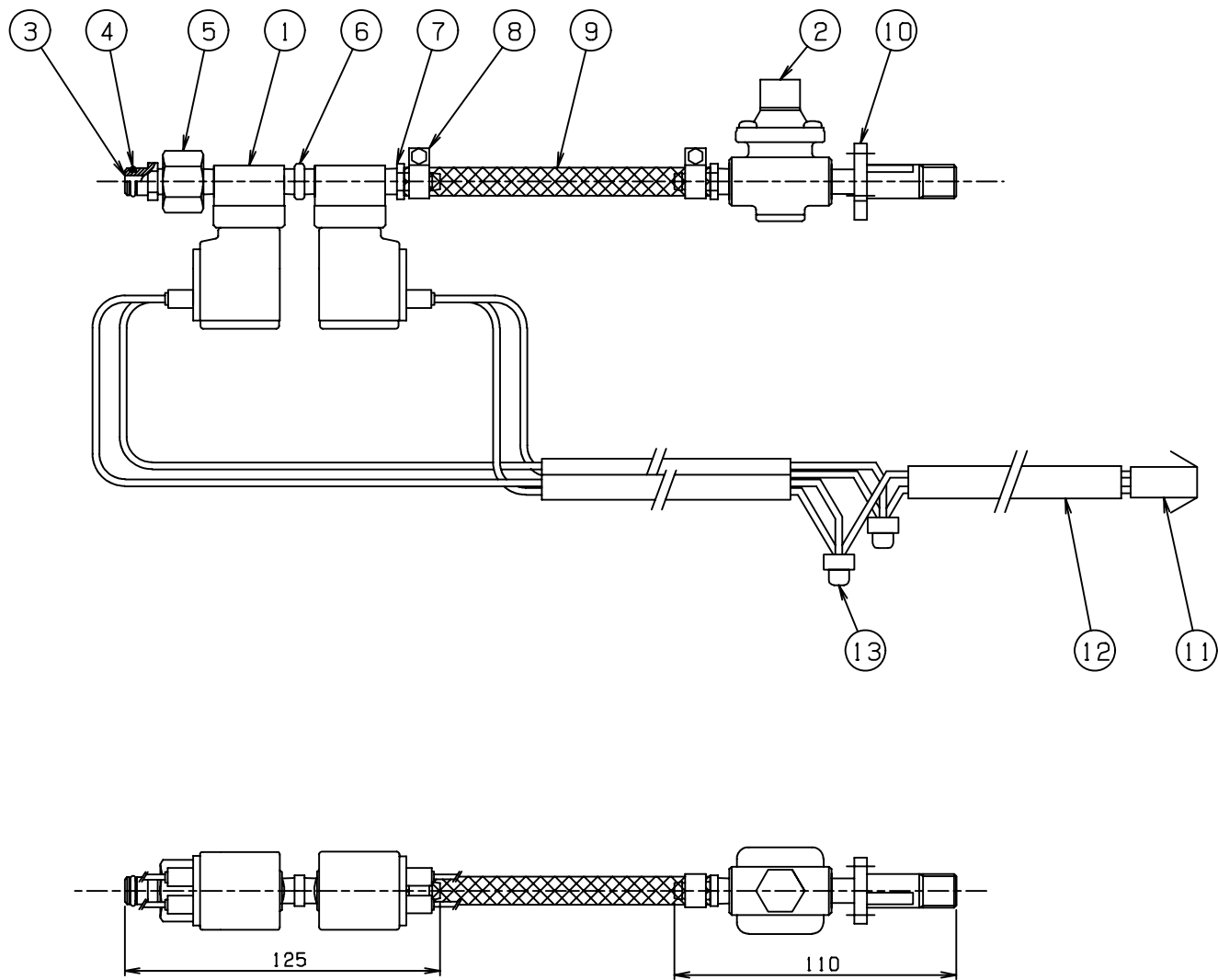


TCB-HS1402C



⑤	給水銅管固定板	SUS304 t0.5
④	モジュール連結金具	SUS304 t1.0
③	モジュール取付金具	SUS304 t1.0
②	加湿モジュール (W400)	親水性高分子ファイバー
①	加湿モジュール (W250)	親水性高分子ファイバー
番号	部品名称	仕様

適用機種		図面番号		E25H0405-1 (2/4)			
TCB-HS502C		品名	気化式加湿器(加湿モジュール) 外形図	尺	度	図	三角法
TCB-HS802C							
TCB-HS1402C							
		東芝キヤリア株式会社					



⑬	閉端接続子	EC2-2
⑫	電磁弁接続コード	VCTF 0.5mm ² 2芯
⑪	接続コネクタ	LR-02-2V(日圧)
⑩	給水隔壁継手	G1/4リングジョイント
⑨	給水ホース	φ11×6 軟質塩化ビニール
⑧	ホースバンド	SUS304
⑦	ホース口	
⑥	六角ニップル	C3604
⑤	φ10軟銅管用リングナット	
④	Oリング	
③	連結継手	
②	減圧弁	1次側 0.05~0.7MPa 2次側 0.07MPa(※0.5MPaの時)
①	電磁弁	VCW21
部番	部品名	仕様

適 用 機 種		図面番号		E25H0405-1 (3/4)				
TCB-HS502C		品名	気化式加湿器(給水ユニット) 外形図	尺	<div></div>	図	三 角 法	
TCB-HS802C								
TCB-HS1402C								
			左 記	度				法
		東芝キヤリア株式会社						

