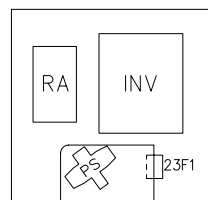


記号説明

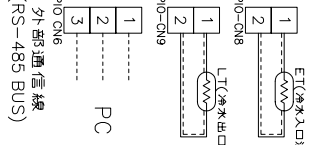
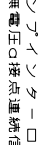
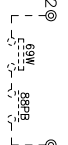
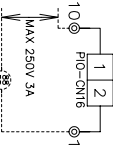
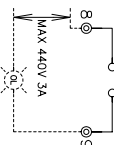
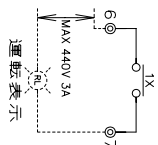
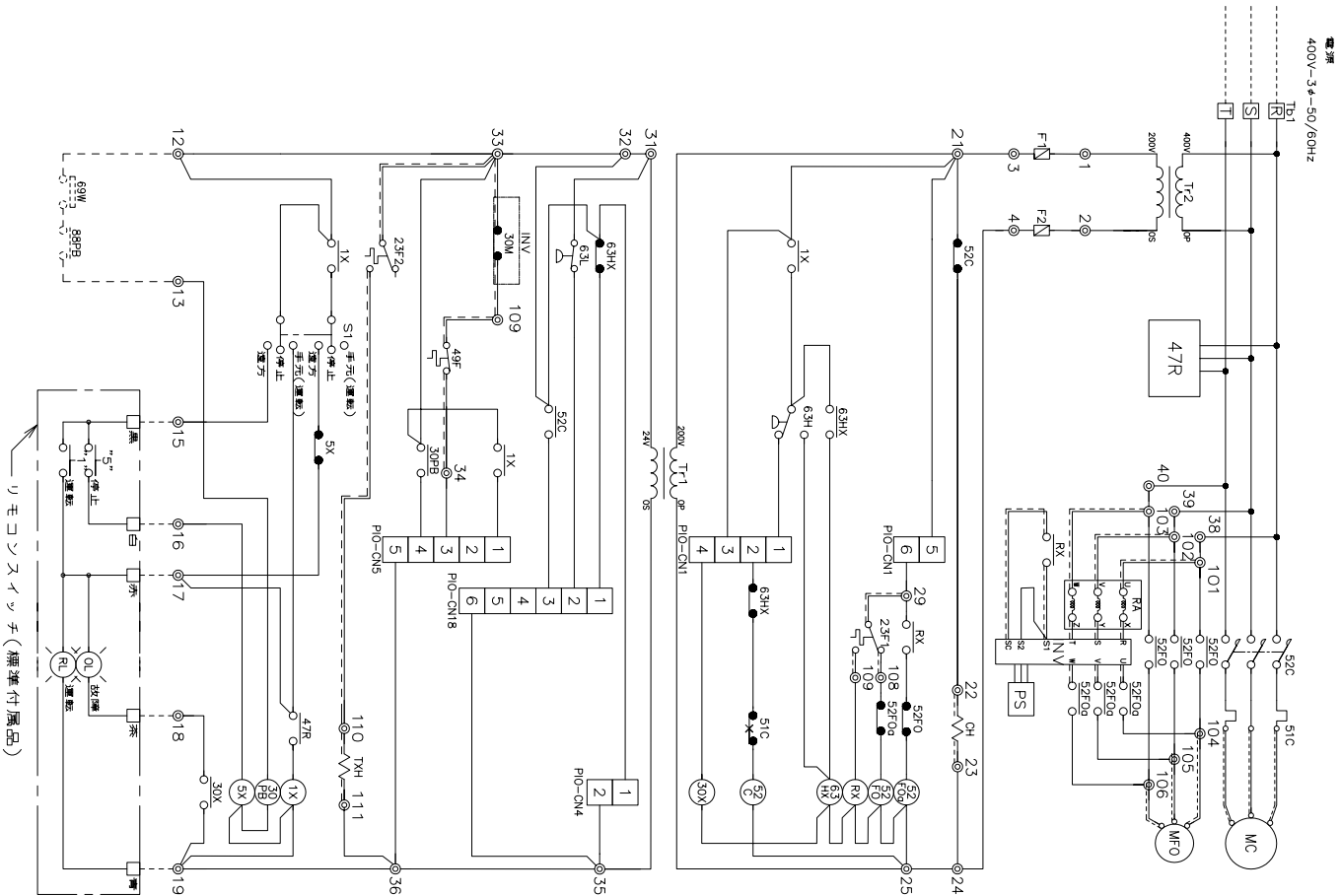


| 記号   | 名 称              | 記号    | 名 称               |
|------|------------------|-------|-------------------|
| 1    | 運転スイッチ           | F     | ヒューズ(定格 250V 10A) |
| 1X   | 運転リレー            | INV   | インバータモータマスタ       |
| 5    | 停止スイッチ           | LT    | サーミスタ(冷水出口温度)     |
| 5X   | 停止リレー            | MC    | 圧縮機モータ            |
| 23F  | 外気温サーモ           | MFO   | 室外ファンモータ          |
| 30M  | モータマスタ故障リレー      | OL    | 故障表示灯             |
| 30PB | 冷水ポンプインターロックリレー  | PIO   | 制御基板              |
| 30X  | 故障表示リレー          | PS    | 圧力センサ             |
| 47R  | 逆相防止リレー          | RA    | リアクトル             |
| 49F  | ファンモータ過熱防止サーモ    | RL    | 運転表示灯             |
| 51C  | 圧縮機オーバロードリレー     | RX    | モータマスタ補助リレー       |
| 52C  | 圧縮機モータ電磁接触器      | S     | スイッチ              |
| 52FO | ファンモータ電磁接触器      | Tb    | ターミナルブロック         |
| 63H  | 高圧スイッチ           | Tr    | トランス              |
| 63HX | 高圧スイッチ補助リレー      | TXH   | 膨張弁ヒータ            |
| 63L  | 低圧スイッチ           |       |                   |
| 69W  | フロースイッチ(現地手配)    |       |                   |
| 88PB | 冷水ポンプ電磁接触器(現地手配) | □ ◎   | ターミナル             |
| CH   | クラंकケースヒータ       | ——    | 壁内結線              |
| CN   | コネクタ             | ----- | 壁外結線              |
| ET   | サーミスタ(冷水入口温度)    | ----  | 現場結線              |

- 注1 現場では、冷水ポンプのインターロック結線および電源配線が必要です。  
端子番号#12, #13の間に冷水ポンプ電磁接触器のα接点およびフロースイッチを直列に接続してください。
- 注2 操作回路を別電源にする場合は、端子番号#1, #2の下側(九端子側)の結線を外し、ここの電源を接続してください。
- 注3 遠方操作を行なう場合は、付属のリモコンスイッチを使用してください。
- 注4 電源電圧の変動は、圧縮機始動時の電圧降下も含み、定格電源の±10%の範囲で使用してください。  
電源電圧間の電圧不平衡は2%以内で使用してください。
- 注5 冷水ポンプの運転は、必ずポンプ連動用信号を用いてください。この製品は、プレート式水熱交換器を使用していますので、ポンプ連動用信号を使用しない場合は、水熱交換器内の水が急速に凍結し、故障が発生する恐れがあります。製品電源投入時は、必ずポンプの電源を投入し、ポンプ連動用信号でポンプの自動運転ができる必要があります。(ポンプ連動端子は、クーラ凍結防止動作として、ユニット停止直後の残留運転および、ユニット停止時に、水温を検知した自動間欠運転を行います。従いまして、連動制御を使用する場合はポンプ保護のため停止時に水があること、電磁弁等水回路が閉塞されないようにする必要があります。)
- 注6 ポンプインターロック回路は、必ずポンプ電磁接触器およびフロースイッチを直列に結線し配線してください。

|                    |    |    |    |            |    |                      |       |    |
|--------------------|----|----|----|------------|----|----------------------|-------|----|
| 適用機種<br>RUA-P2503V | 作成 | 照査 | 承認 | JOB番号      | 品名 | チリングユニット 電気配線図(400V) | 尺度    | 1  |
|                    |    |    |    | 納入先        |    |                      |       |    |
|                    |    |    |    | 客先         |    |                      |       |    |
|                    | 日付 |    |    | 東芝キヤリア株式会社 |    | 図面番号                 | 頁     | 改版 |
|                    |    |    |    |            |    | T30REA212-1          | 1 / 2 | E  |

電気配線図



東芝キャリア株式会社

|      |                      |    |       |
|------|----------------------|----|-------|
| 品名   | チリングユニット 電気配線図(400V) | 尺度 | 1     |
| 図面番号 | T30REA212-1          | 頁  | 2 / 2 |
|      |                      | 改版 | E     |

JOB番号  
納入先  
客先

作成  
照査  
承認  
日付

適用機種  
RUA-P2503V