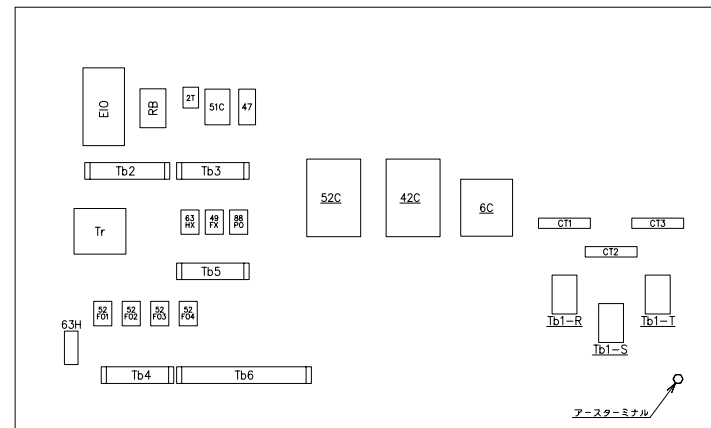


注、 端子台Tb7の#12,#13の間に、冷温水ポンプの電磁開閉器
のα接点及びフロースイッチを直列に接続してください。

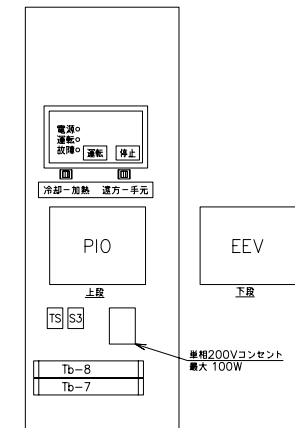
記号説明

記号	記号名称	記号	記号名称
1	運転スイッチ	CT	変流器
2T	スターデルタ始動遅延タイマ	EEV	電子膨張弁制御基板
5	停止スイッチ	EIO	入出力基板
6C	圧縮機スター用電磁接触器	EXV	電子膨張弁
20SF	四方弁電磁コイル	MC	圧縮機モータ
20SO	オイルライン電磁コイル	MFO	ファンモータ
20SU	アンロータ電磁コイル	MPO	プレループポンプモータ
42C	圧縮機デルタ用電磁接触器	OHC	オイルヒータケーブル
47	逆相防止リレー	PIO	制御基板
49F	ファンモータ過熱防止サーモ	OL	故障表示灯
49FX	ファンモータ過熱防止サーモ補助リレー	OLS	オイルレベルスイッチ
49P	プレループポンプモータ過熱防止サーモ	RB	入力基板
51C	圧縮機オーバロードリレー	RL	運転表示灯
52C	圧縮機モータ電磁接触器	S	スイッチ
52FO	ファンモータ電磁接触器	Tb	ターミナルブロック
63H	高圧スイッチ	Tr	トランス
63HX	高圧スイッチ補助リレー	TS	テストスイッチ
69W	冷温水フロースイッチ		
88PB	冷温水ポンプモータ電磁接触器	→	コネクタ
88PO	プレループポンプモータ電磁接触器	◎	ターミナル
AHC	アキュムレータヒータケーブル	——	管内結線
CRB	コントロールリレーボード	=====	盤外結線
CHC	クーラヒータケーブル	----	現場結線

機器配置図

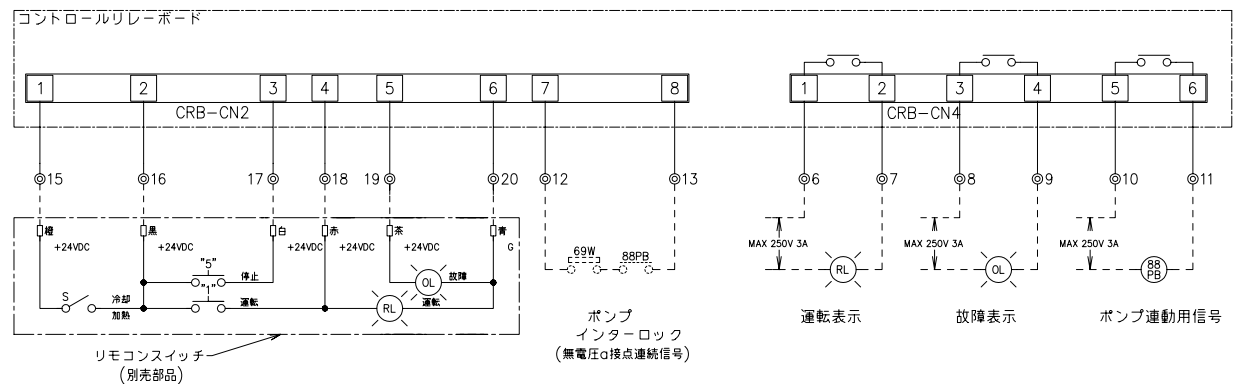


スイッチボックス



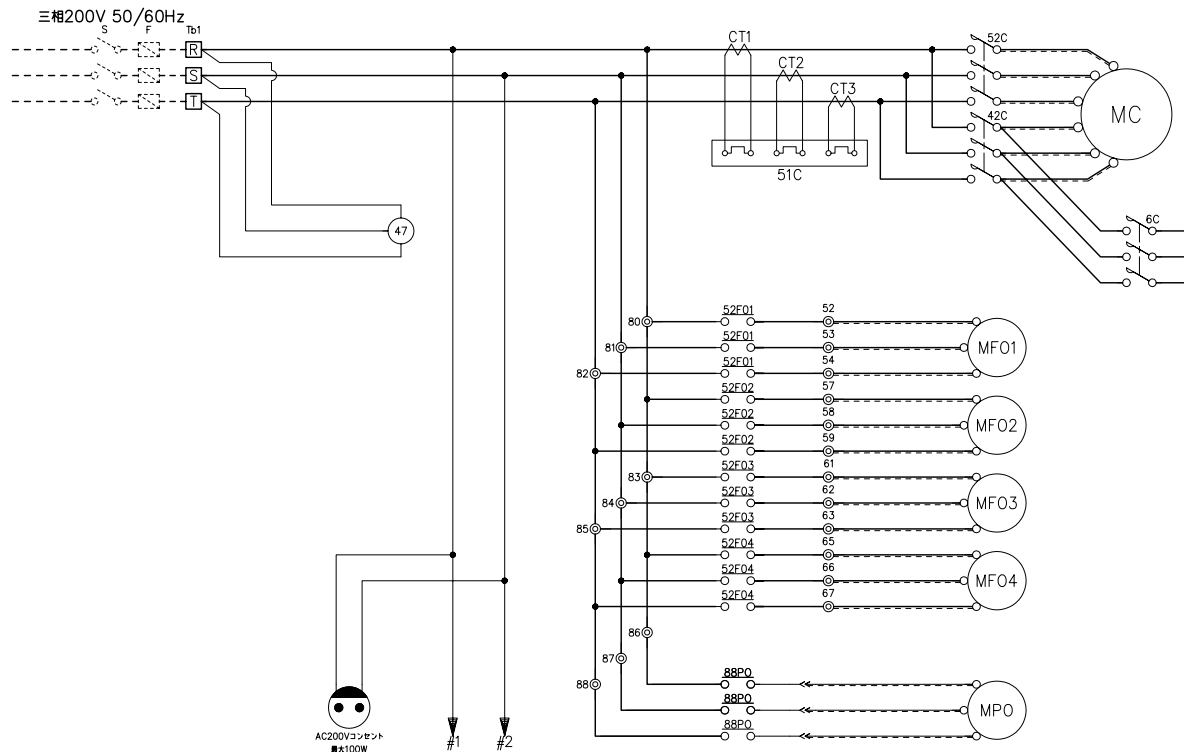
コントロールボックス

外部接続端子



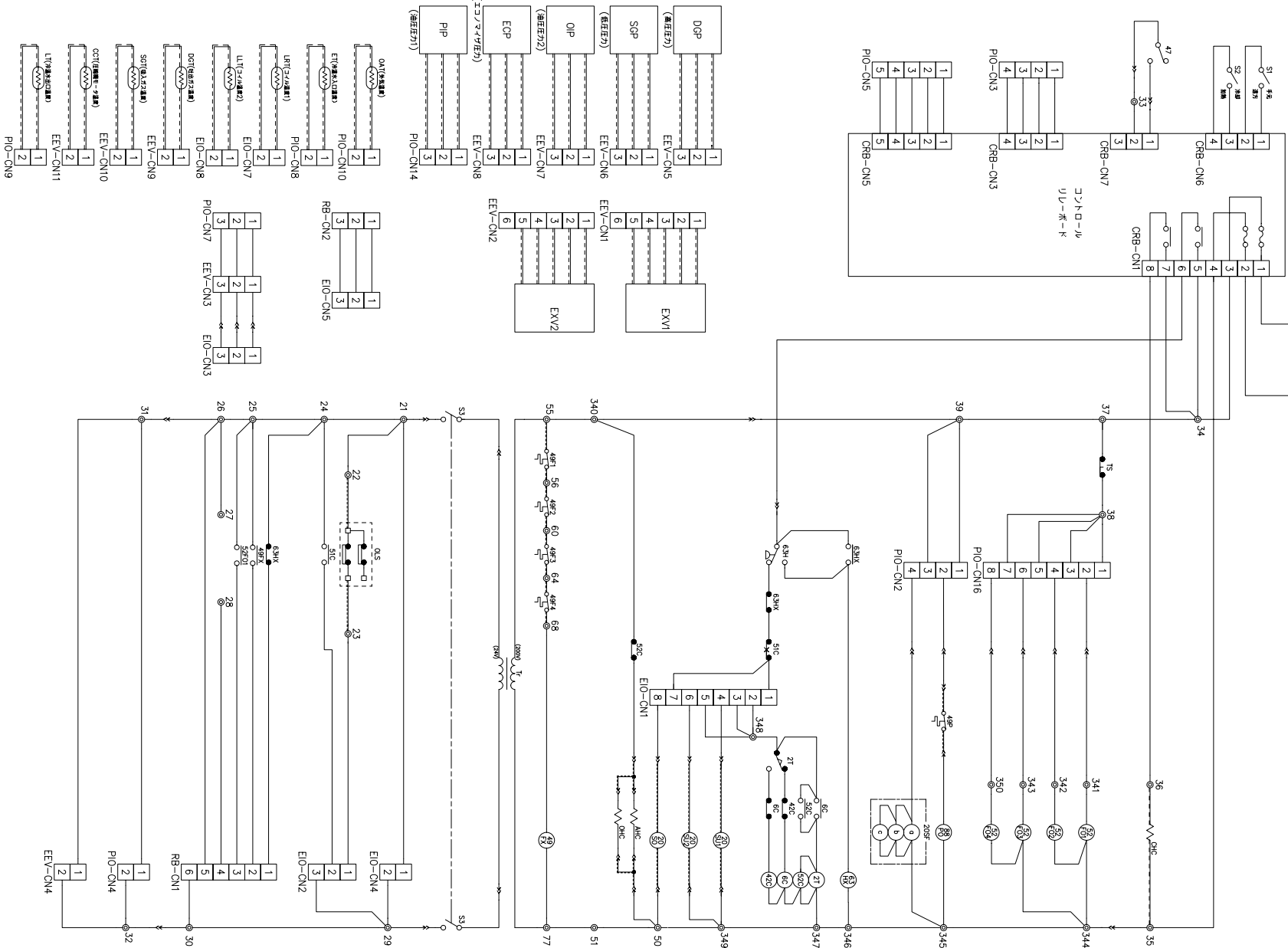
適用機種		作成	照査	承認	JOB番号	品名	尺	1
RUA-SB21205H-A/B					納入先	空冷ヒートポンプスクルーチャラー電気配線図	度	**
RUA-SB21205HR-A/B					客先	左記		
		日付				図面番号	頁	改版
						T30SHC202-3	1 / 3	A

東芝キヤリア株式会社



適用機種	作成	照査	承認	JOB番号	品名	尺	1
RUA-SB21205H-A/B				納入先	空冷ヒートポンプスクルーチャラ電気配線図	度	**
RUA-SB21205HR-A/B				客先	左記		
	日付	東芝キヤリア株式会社			図面番号	頁	改版
					T30SHC202-3	2 / 3	A

単相200V 50/60Hz



品 名	空冷ヒートポンプスクルーチャラ電気配線図	尺 度	1
	左記		**
図面番号		頁	改版
T30SHC202-3		3 / 3	A

東芝キヤリア株式会社

JOB番号
納入先
客先

承認	照査	作成
日付		

適用機種
RUA-SB21205H-A/B
RUA-SB21205HR-A/B