

セット名称
仕様表

PAC11200S
(室内ユニット) AIC-P1120H

(室外機) ROA-P1120HS

天吊
インバータ

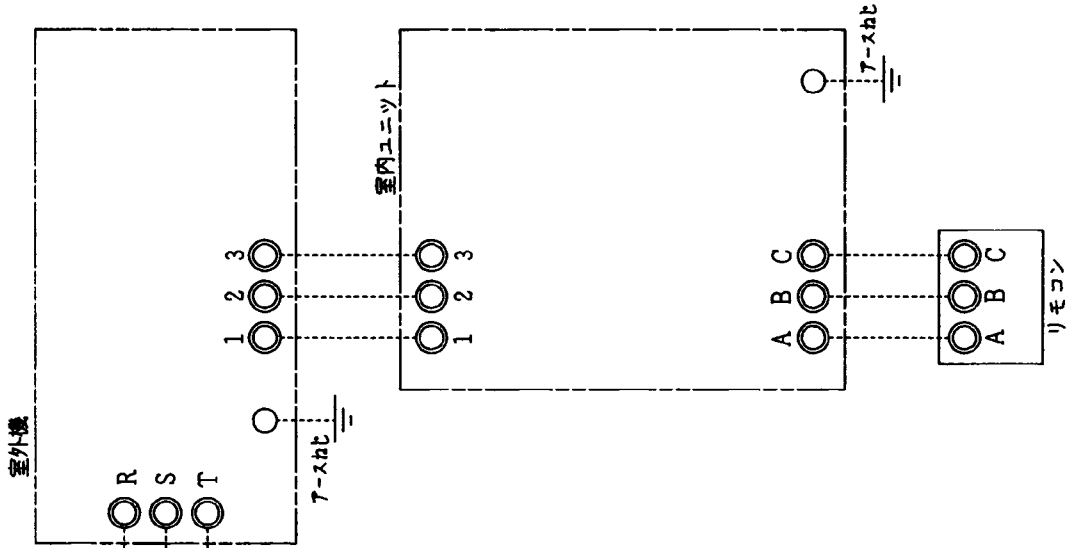
東芝パッケージエアコン(空冷インバータヒートポンプ式天井吊形)

定格冷房能力 (注1)			kW	10.0	< 3.0 ~ 11.2 >	室 外 機	形 名			ROA-P1120HS		
暖房標準能力 (注1)			kW	11.2	< 3.0 ~ 14.0 >		外 装			シルキーシェード(マニエルY8.5/0.5)		
暖房低溫能力 (注1)			kW	11.0			外形寸法					
エネルギー消費効率 (冷) (暖) (冷暖平均)					3.73 / 3.73 3.93 / 3.93 3.83 / 3.83		高さ		mm	1,340		
							幅		mm	900		
							奥行		mm	320		
							総 質 量		kg	89		
							圧 縮 機 形 式			全密閉形		
							電 動 機		kW	1.7		
							極 数			4		
							空 気 熱 交 換 器			フィンチューブ		
							冷 媒 制 御 (冷)			電子制御弁		
							(暖)			電子制御弁		
							送 風 機			プロペラファン		
							送 風 装 置		標準風量	m ³ /min	100.0	
							電 動 機		kW	0.060+0.060		
							高圧スイッチ		MPa	-	-	
							低圧スイッチ		MPa	-	-	
							保 護 装 置			吐出温度センサー 過電流センサー 圧縮機サーモ		
							ケ ー ス ヒ ー タ		W	-		
							騒 音 値 (冷)		dB	48	/	48
							(暖)		dB	50 / 50		
							冷 媒 ・ 出 荷 時 封 入 量		kg	R-410A	・	2.95
							冷 媒 追 加 不 要 の 最 大 実 長		m	30		
							冷 媒 追 加 量		g/m	40		
							冷 媒 配 管					
							最 大 実 長		m	50		
							最 大 落 差		m	室外機が上の場合 : 30 室外機が下の場合 : 15		
							手 元 ス イ ッ チ		A	30		
							ヒ ュ ー ズ		A	30		
							電 源 配 線		20m 以下	標準5.5mm ²		
							50m 以下		標準14mm ²			
							室 外 機 ・ 室 内 ユ ニ ッ ト 間		70m 以下	単線1.6mm×3本		
							リモコンコード		(200mまで)	VCTF 0.3mm ² 3芯		
							(500mまで)		VCTF 0.75mm ² 3芯			
							別 売 部 品		吹出しガイド	TCB-G12		
							別 売 部 品		室外機ドレン皿	TCB-D1403		

(注1) 冷暖房能力はJIS B 8615-1条件による。 < >内は能力範囲を示します。
(注2) 電気特性はJIS B 8615-1条件による。
(注3) 電源電圧は変動があった場合でも±10%を超えないようにすること。
(注4) リモコンスイッチは別売品です。

(注6) 集塵効率 比色法 65%

電源 三相 200V
50/60Hz



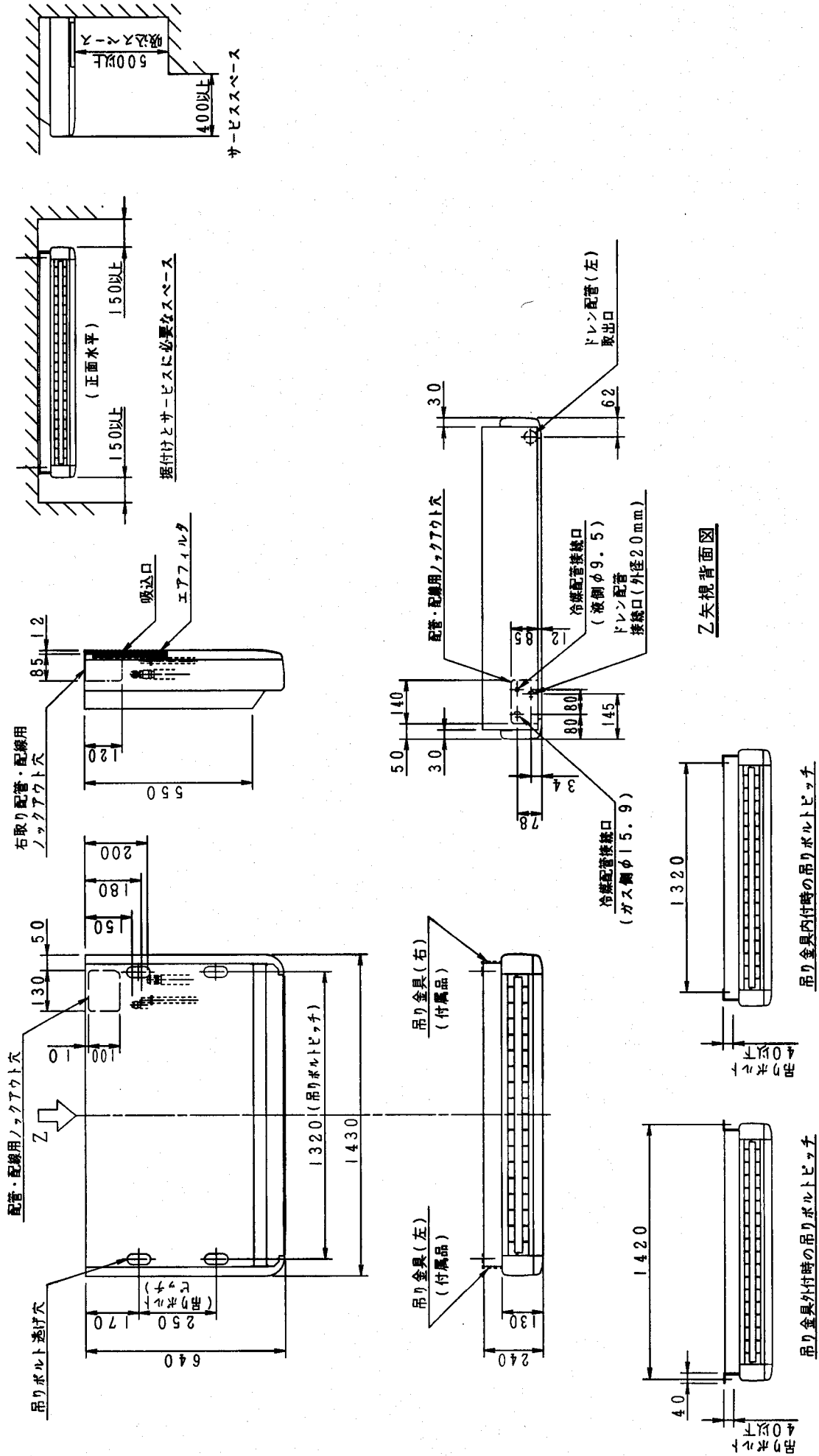
- 注) 1. ○ は端子板を示します。
2. 破線は現地配線を示します。

通 用 機 種		図 面 番 号		T25G0106-2	
AIU-H	品 名	東芝パッケージエアコン シングルタイプ		R 度	図 法
AIC-H					
AIU-WH					
AIK-H					
		外部結線図			
		外部結線図			

東芝キヤリア株式会社

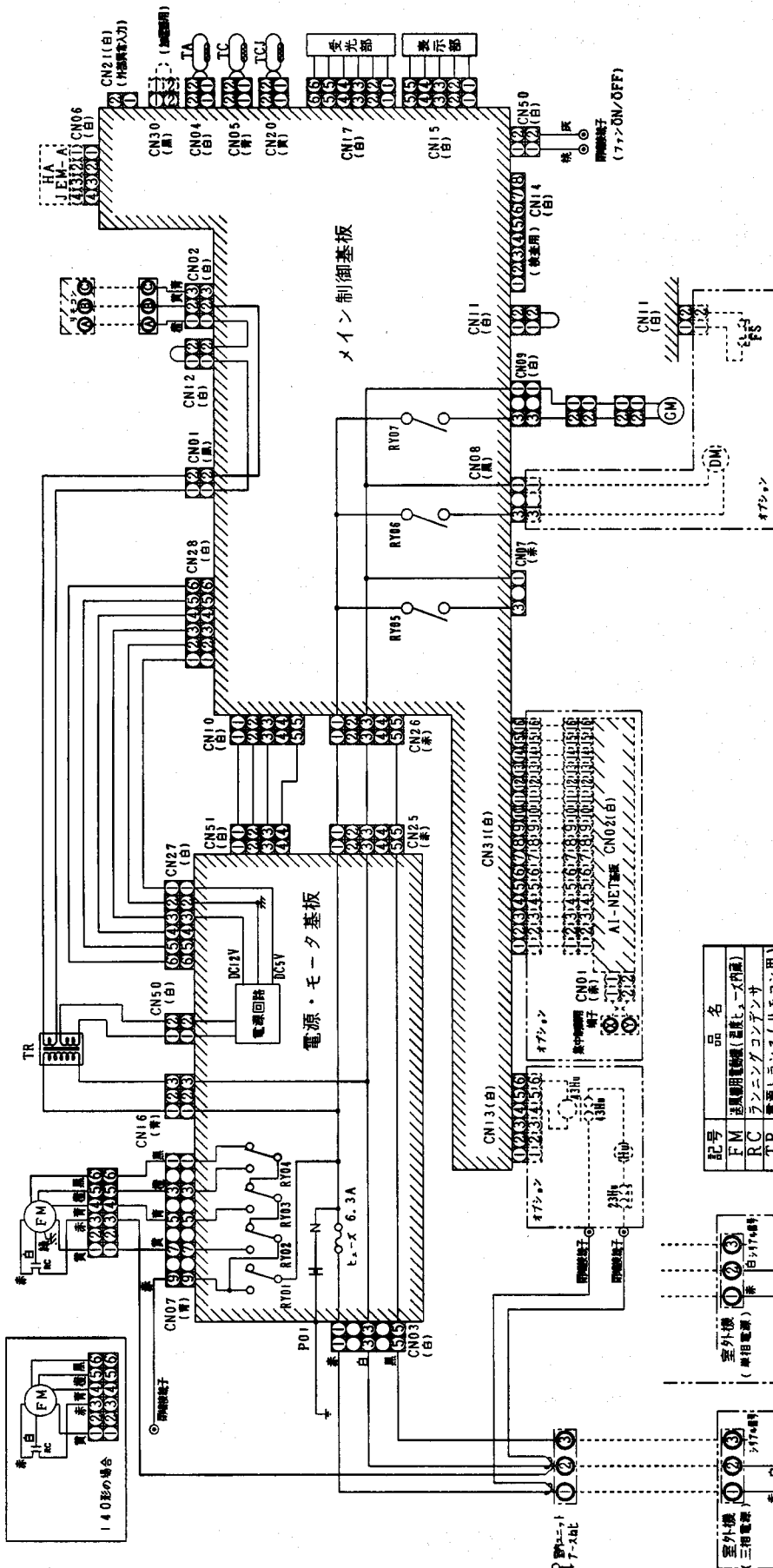
東芝キヤリア株式会社

T25G0106-1Y



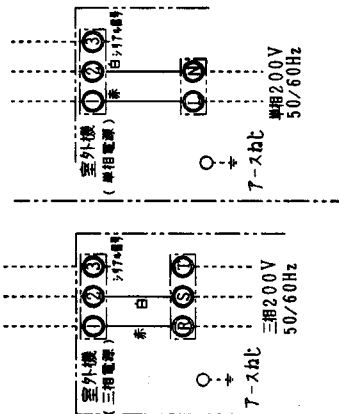
通用機種		図面番号	T25A0110-1		
AIC-P1120H, HR	品名	東芝パッケージエアコン 外形図	尺 寸	三角法	
				左記(室内ユニット)	

東芝キヤリア株式会社



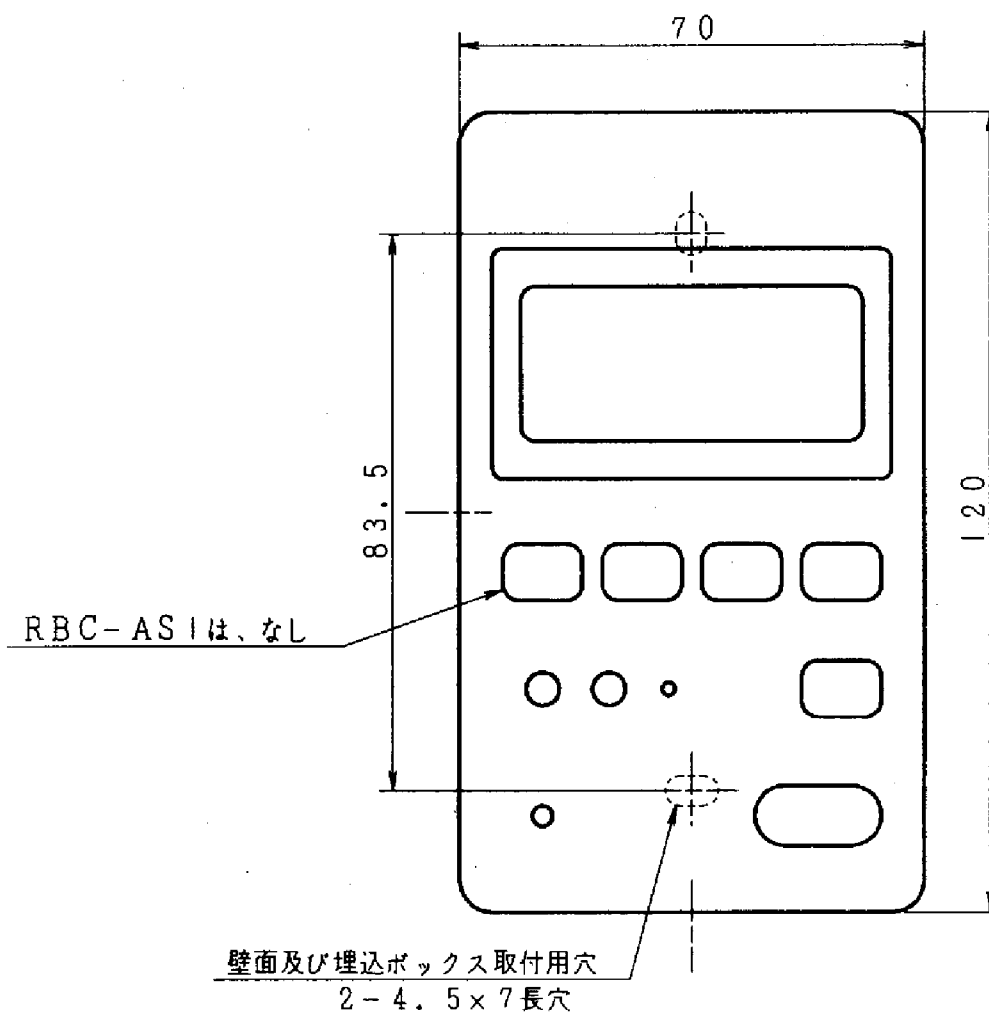
1. ○は端子板、中の文字は端子番号を示します。
2. 一点鎖線、破線は現地配線を示します。
3. は制御基板を示します。
4. 加温器を取り付けるときは、加温器に内蔵のコネクタをCN30に接続してください。
5. ドレンポンプを取り付けるときは、CN11のコネクタをフオートスイッチのコネクタと差し替えてください。

記号	品名
FM	送風機用電動機 (送風機用モータ)
RC	ランニングコンデンサ
TR	電源トランス (リモコン用)
TA	室温センサ
TC	室内温度センサ
TCJ	室内湿度センサ
RY01	風量制御リレー
RY02	ヒータ制御リレー
RY03	ポンプ制御リレー
RY04	ルーバ制御リレー
RY05	ルーバモーター
RY06	ルーバモーター
RY07	ルーバモーター
GM	ルーバモーター
HA	JEMA製単相モーター
DM	ドレンポンプ用電動機
FS	フオートスイッチ
43Hu	加温器
Hu	加温器
23Hu	加温器



図面番号		T25B0104-2	
図法		R度	
品名		東芝パッケージエアコン	
配線図		(適用機種は左記)	
AIC-P400H	AIC-P710H		
AIC-P450H	AIC-P800H		
AIC-P500H	AIC-P1120H		
AIC-P560H	AIC-P1400H		
AIC-P630H	AIC-P1600H		

東芝キヤリア株式会社



*使用可能埋込ボックス
JIS C8336
1個用スイッチボックスカバーなし

適用機種		☒ 面番号		T25E6010			
RBC-AM1		品名	東芝パッケージエアコン リモコンスイッチ	尺度	図法	三角法	
RBC-AS1							
東芝キヤリア株式会社							