

セット名称

PAW5000S

仕様表

(室内ユニット)

AIJ-P500WH

(室外機)

ROA-P500HS

天カセ
インバータ

東芝パッケージエアコン(空冷インバータヒートポンプ式天井カセット形二方向吹出しタイプ)

定格冷房能力 (注1)				kW	4.5	< 1.5 ~ 5.0 >	室 外 機	形 名		ROA-P500HS			
暖房標準能力 (注1)				kW	5.0	< 1.5 ~ 6.3 >		外 装			シルキーシェード(マンセル1Y8.5/0.5)		
暖房低温能力 (注1)				kW	5.6			外形寸法	高 さ	mm	695		
									幅	mm	780		
									奥 行	mm	270		
エネルギー消費効率 (冷)					3.57	/ 3.57	総 質 量	kg		45			
(暖)					4.00	/ 4.00		圧 縮 機 形 式			全密閉形		
(冷暖平均)					3.79	/ 3.79		電 動 機		kW	1.1		
								極 数			4		
電 気 特 性 (注2)	電 源 (注3)				三相 200V 50/60 Hz		空 気 熱 交 換 器	フィンチューブ					
	運 転 電 流 (冷)		A	3.83	/ 3.83	冷 媒 制 御 (冷)		電子制御弁					
	(暖)			3.80	/ 3.80			(暖) 電子制御弁					
	消 費 電 力 (冷)		kW	1.26	/ 1.26	送 風 機		プロベラファン					
	(暖)			1.25	/ 1.25			送風装置標準風量 m ³ /min			34.0		
						電 動 機		kW	0.04				
	力 率 (冷)		%	95	/ 95	高圧スイッチ		MPa			-		
	(暖)			95	/ 95			低圧スイッチ			MPa	-	
	始 動 電 流		A	3.55	/ 3.55	保 護 装 置		吐出温度センサー 過電流センサー 圧縮機サーモ					
						ケ ー ス ヒ ー タ		W		-			
室 内 ユ ニ ツ ト	形 名				AIJ-P500WH		騒 音 値 (冷) (暖)	dB		45 / 45			
	外 装				黒(断熱材貼付溶融亜鉛メッキ鋼板)			冷 媒 ・ 出 荷 時 封 入 量		kg	R-410A 1.10		
								冷 媒 追 加 不 要 の 最 大 実 長		m	30		
								冷 媒 追 加 量		g/m	-		
	外形寸法	高 さ	mm	398	冷 媒 配 管	mm		室外機・室内ユニット間				ガス側 : φ12.7 液側 : φ6.4	
		幅	mm	1,350				最 大 実 長				m	30
		奥 行	mm	550				最 大 落 差				m	室外機が上の場合 : 30 室外機が下の場合 : 15
	総 質 量				kg	44							
	空 気 熱 交 換 器				フィンチューブ								
	防 音 ・ 断 熱 材				難燃性ポリイソシアネート・ポリウレタン								
天 井 パ ネ ル (注5)	送 風 機		シロッコファン		エ ア フ ィ ル タ	天井パネルに付属							
	送風装置標準風量	m ³ /min	13.0										
	電 動 機	kW	0.075										
	運 転 調 整 装 置 (注4)				リモコンスイッチ		電 源 設 計	手 元 ス イ ッ チ		A	30		
	ド レ ン 口 径 (呼び径)				25(塩ビ管)			ヒ ュ ー ズ		A	20		
	騒 音 値 (強-弱-微)				dB	35 - 33 - 30		電 源 配 線		20m 以下	単線2.0mm		
	形 名				RBC-UW800PG(W)		50m 以下				-		
	外 装				(W)ライトアイボリー		連 絡 線	室外機・室内ユニット間		70m 以下	単線1.6mm×3本		
別 売 部 品	外形寸法	高 さ	mm	8	リ モ コ ン コ ー ド	(200mまで) (500mまで)	VCTF 0.3mm2 3芯						
		幅	mm	1,520			VCTF 0.75mm2 3芯						
		奥 行	mm	650									
	総 質 量				kg	11	別 売 吹 出 し ガ イ ド				TCB-G9		
	気化式加湿器				TCB-HS30UW-1(加湿量0.8kg/h)		部 品 室 外 機 ド レ ン 皿				TCB-D452N		
	集中管理リモコン				RBC-SXC1P								
	AIネットキット				TCB-PCAIU11								
	高性能フィルター(65%) (注6)				TCB-UFM22UW								
高性能フィルター(90%) (注7)				TCB-UFH62UW									

(注1) 冷暖房能力はJIS B 8615-1条件による。 < >内は能力範囲を示します。

(注2) 電気特性はJIS B 8615-1条件による。

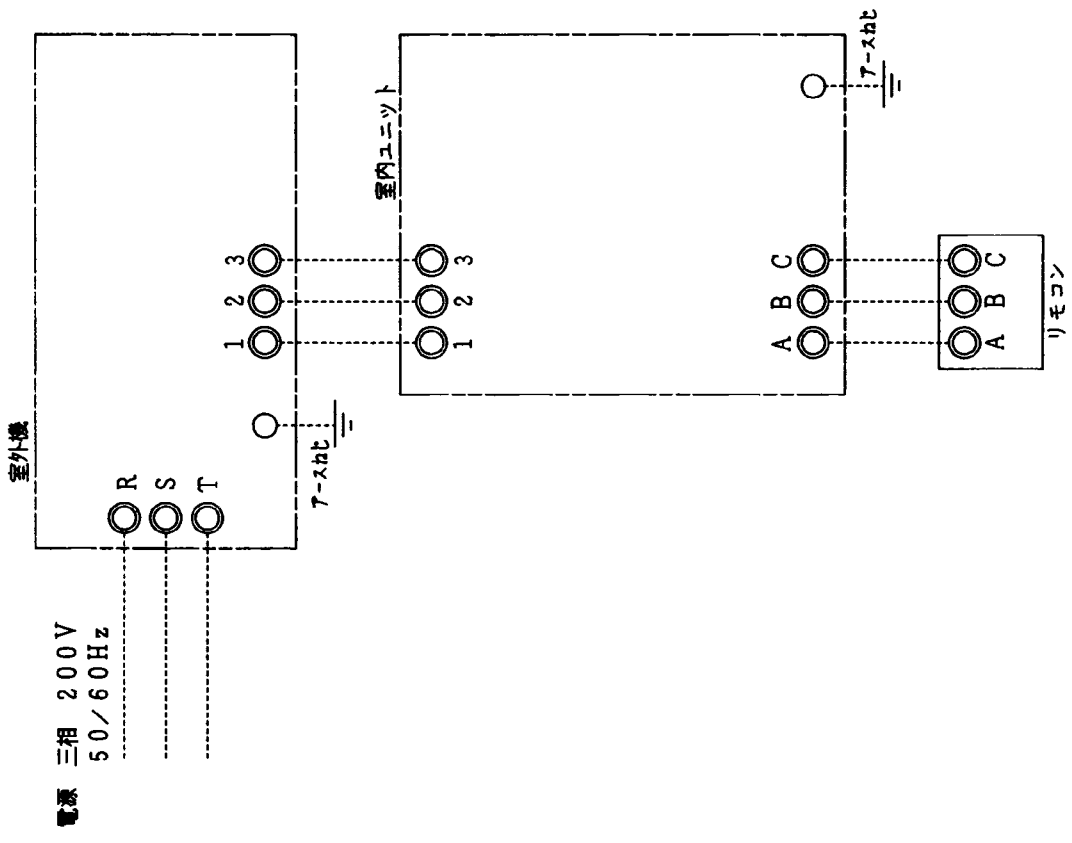
(注3) 電源電圧は変動があった場合でも±10%を超えないようにすること。

(注4) リモコンスイッチは別売品です。

(注5) 天井パネルは別売品です。

(注6) 集塵効率 比色法 65%

(注7) 集塵効率 比色法 90%

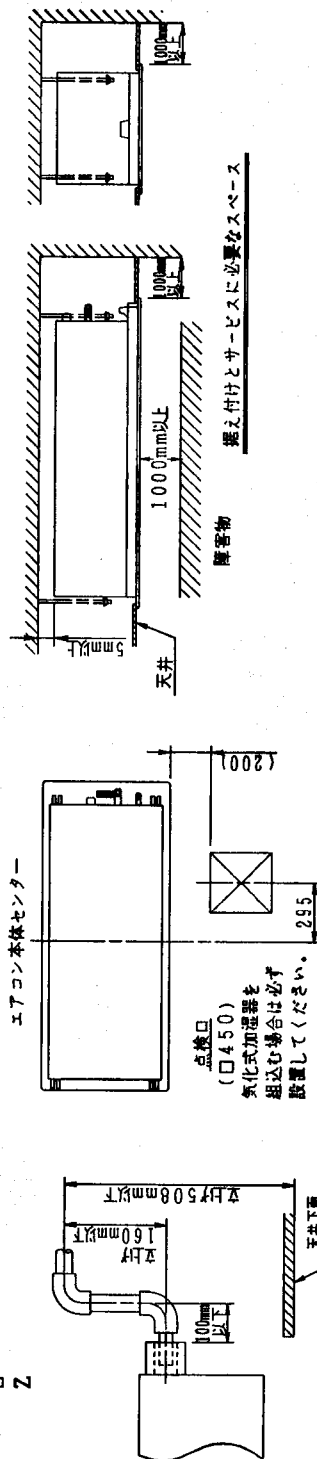
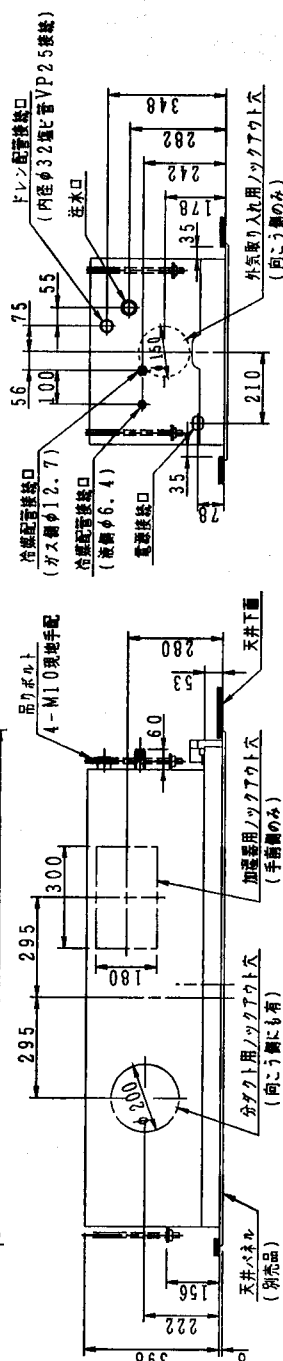


注) 1. ○ は端子板を示します。
2. 破線は現地配線を示します。

通 用 機 種		図 面 番 号	T25G0106-2		
A I U - H A I C - H A I U - W H A I K - H	品 名		東芝パッケージエアコン シンケルタイプ		
			外部結線図		
			R 度		
			図 法		

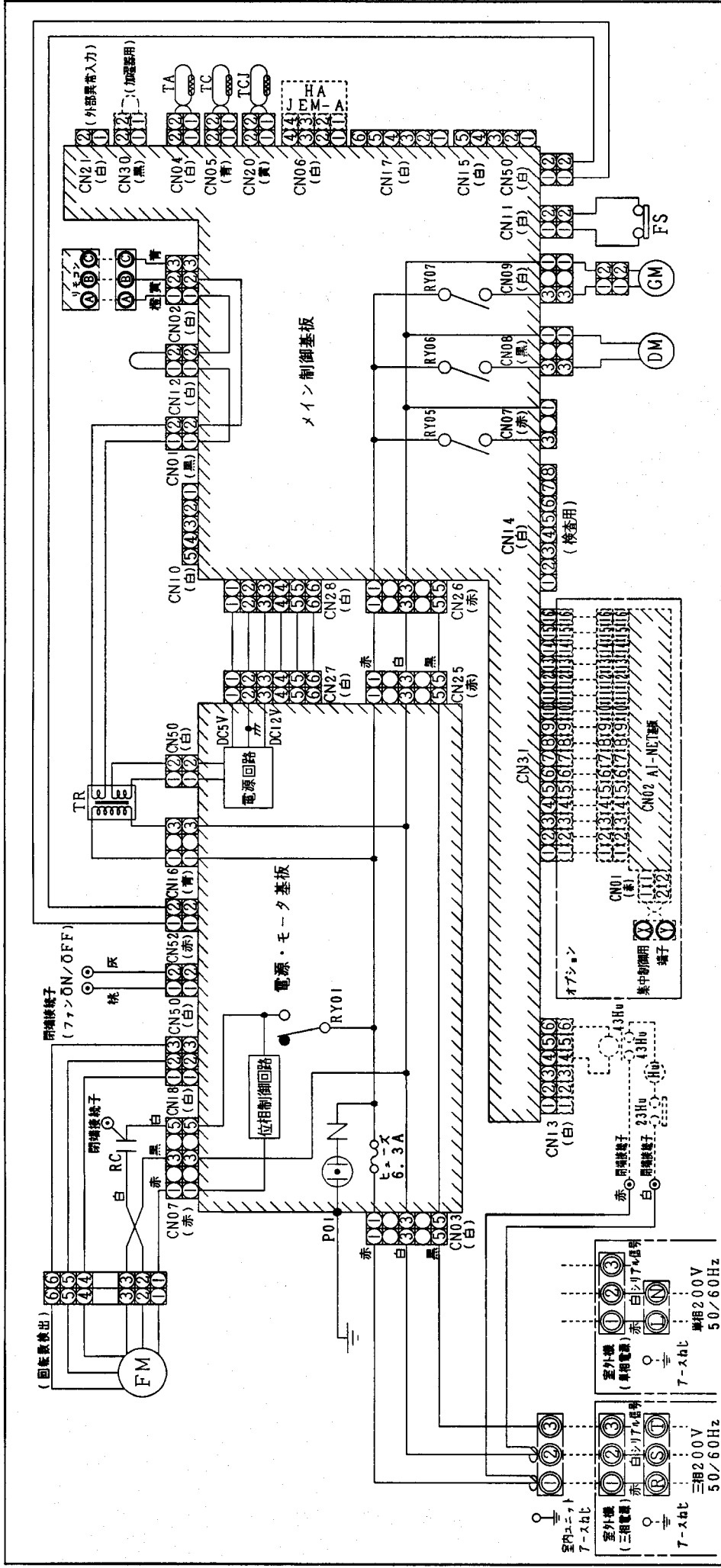
東芝キヤリア株式会社

T25G0106-1Y



T25A0115-0

適用機種		図面番号		T25A0115-0	
AIU-P400WH. WHR. WHRJ	東芝パツケー ジエアコン 外形図	尺 寸	度	図 法	三角 法
AIU-P450WH. WHR. WHRJ					
AIU-P500WH. WHR. WHRJ					
AIU-P560WH. WHR. WHRJ					
AIU-P630WH. WHR. WHRJ					
品 名			左記（室内ユニット）		
東芝キヤリア株式会社					



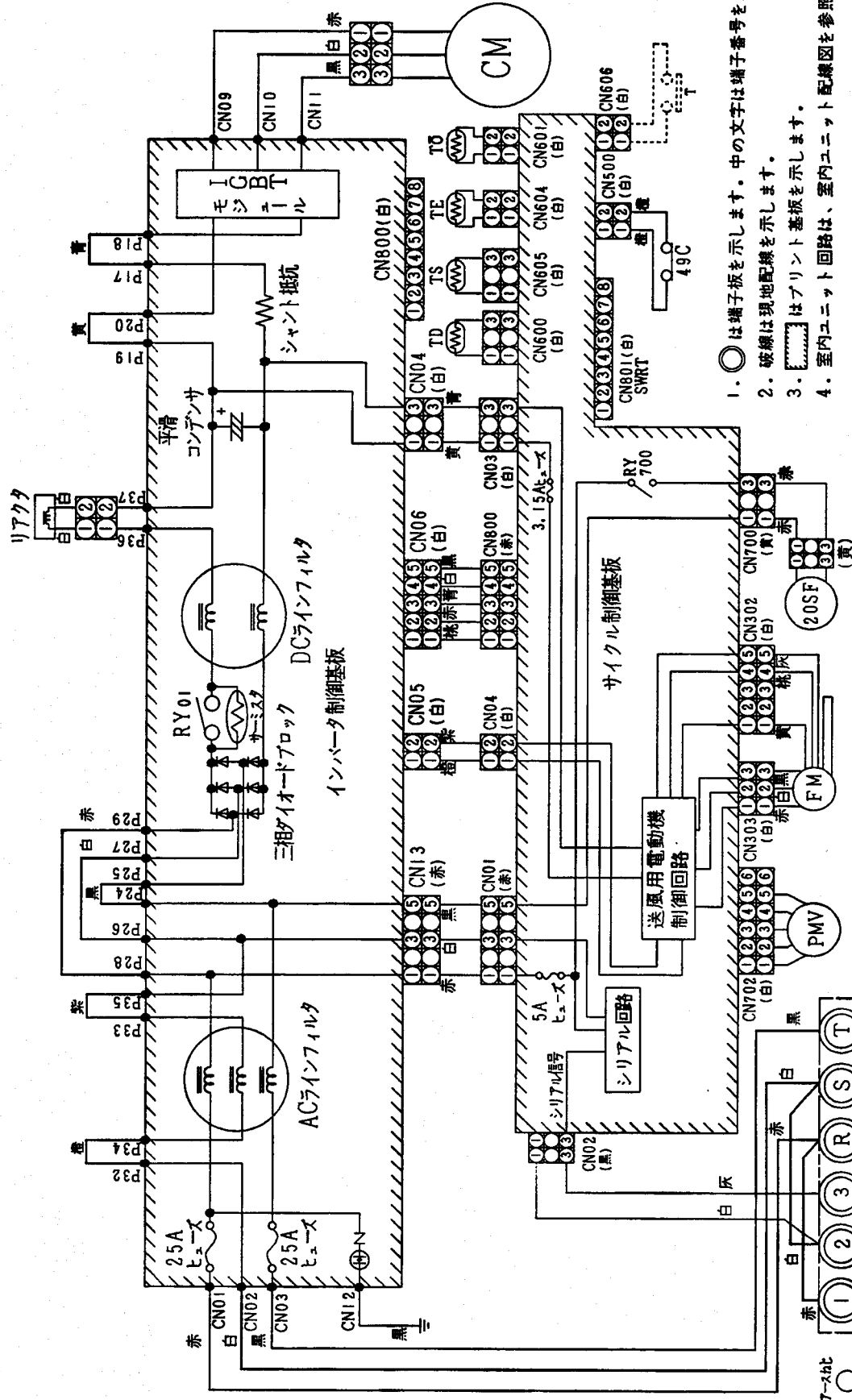
記号	品名
FM	送風機用電動機 (温度ヒューズ内蔵)
RC	ランニングコンデンサ
TR	電源トランス
TA	室温センサ
TC	室内熱交センサ
TCJ	室内熱交センサ
RY01	風量制御リレー
RY05	ヒータ制御リレー
RY06	ポンプ制御リレー
RY07	ルーバ制御リレー
GM	ルーバモータ
HA	JEMA標準HA端子-A
DM	ドレンポンプ用電動機
FS	フロートスイッチ
43Hu	加温器制御リレー
23Hu	加温器
23Hu	加温器調節器 (現地手配)

1. ○は端子板、中の文字は端子番号を示します。
2. 一点鎖線、破線は現地配線を示します。
3. 破線は制御基板を示します。
4. 加温器を取り付けるときは、加温器に内蔵のコネクタをCN30に接続してください。

図面番号		T25B0114-0	
品名		東芝パッケージエアコン	
品名		配線図	
品名		(適用機種は左記)	
AIU-P400WH	AIU-P710WH		
AIU-P450WH	AIU-P800WH		
AIU-P500WH	AIU-P1120WH		
AIU-P560WH	AIU-P1400WH		
AIU-P630WH	AIU-P1600WH		

東芝キヤリア株式会社

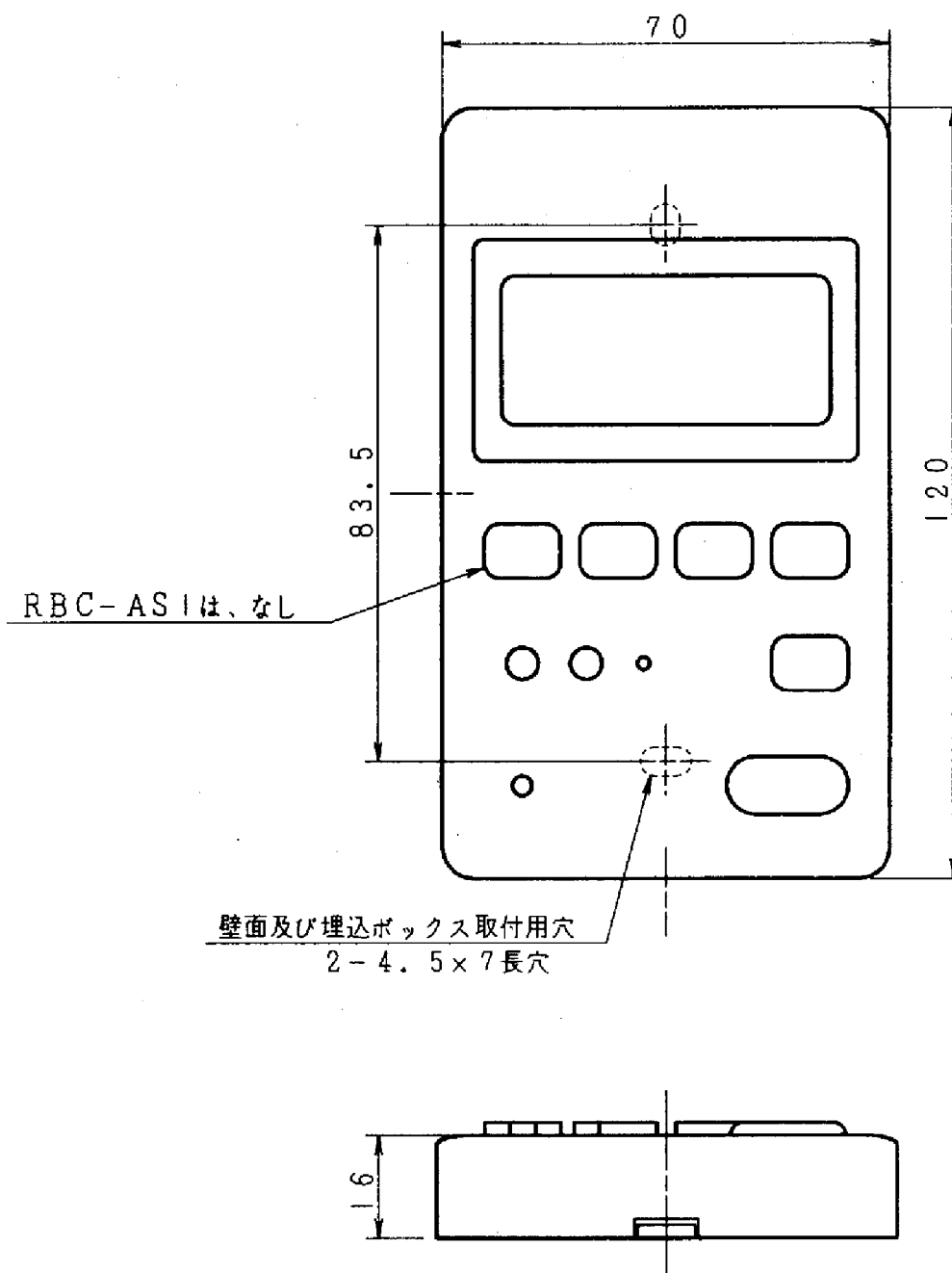
記号	品名
CM	圧縮機
FM	送風用電動機
TS	送風温度センサ(吸込)
TD	送風温度センサ(吐出)
TE	熱交センサ
TO	外気温度センサ
RY01.600	リレー
20SF	四方弁コイル
PMV	電子制御弁
49C	圧縮機ケースサーモ
T	(前記配線図に準拠)



1. ○ は端子板を示します。中の文字は端子番号を示します。
2. 破線は現地配線を示します。
3. [] はプリント基板を示します。
4. 室内ユニット回路は、室内ユニット配線図を参照してください。

図面番号		T26D0103-0	
適用機種		東芝パッケージエアコン	
品名		配線図	
R0A-P500HS		(適用機種は左記)	
電源		三相 200V 50/60Hz	
室外機		室内ユニット	
1 2 3		1 2 3	
赤 白 黒		赤 白 黒	

東芝キヤリア株式会社



*使用可能埋込ボックス
JIS C8336
1個用スイッチボックスカバーなし

適用機種		☒ 面番号		T25E6010			
RBC-AMI		品名	東芝パッケージエアコン リモコンスイッチ	尺度	図法	三角法	
RBC-ASI							
東芝キヤリア株式会社							