

セット名称
仕様表

PAC4500

(室内ユニット) AIC-P450H

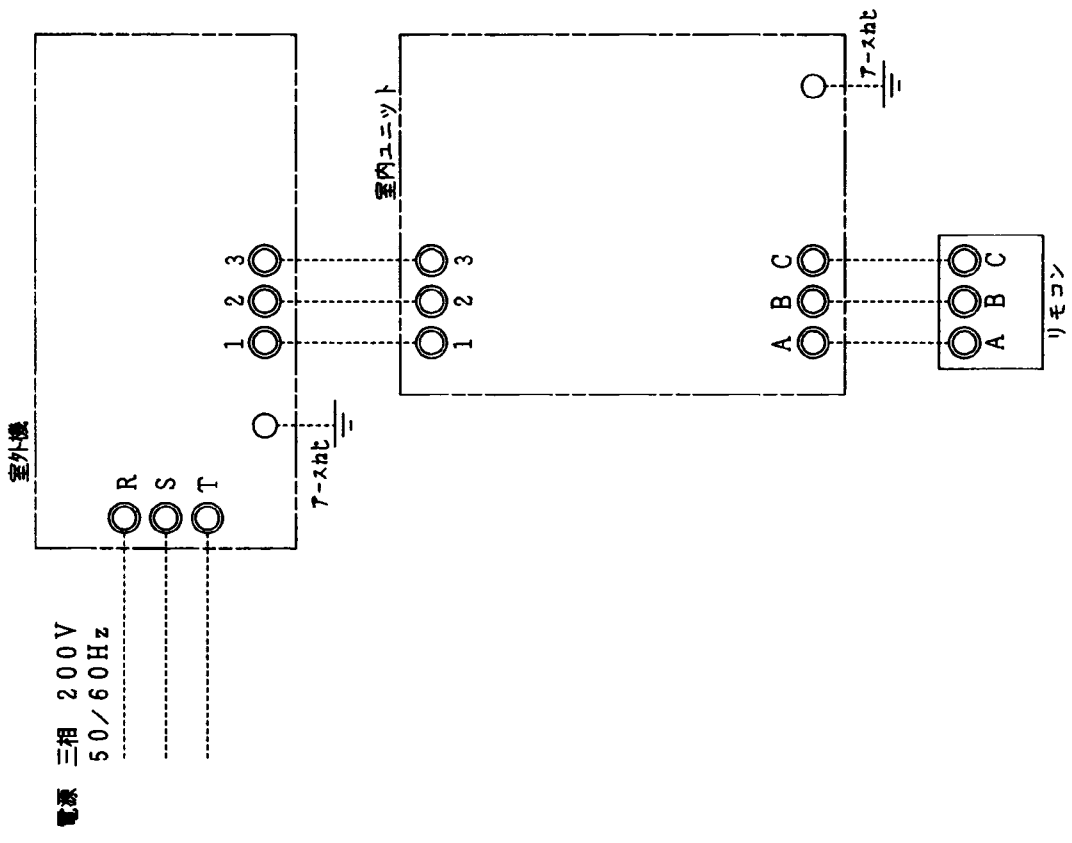
(室外機) ROA-P450H

天吊

東芝パッケージエアコン(空冷ヒートポンプ式天井吊形)

定格冷房能力		(注1)	kW	4.0	< 1.0 ~ 4.5 >	室 外 機	形 名		ROA-P450H	
暖房標準能力		(注1)	kW	4.5	< 1.0 ~ 5.0 >		外 装		シルキーシェード(マニセル1Y8.5/0.5)	
暖房低温能力		(注1)	kW	3.8			外形寸法	高 さ	mm	595
エネルギー消費効率		(冷)		3.10 / 3.10	3.69 / 3.69	幅		mm	780	
						奥 行		mm	270	
(冷暖平均)				3.40 / 3.40		総 質 量	kg	33		
						圧 縮 機 形 式		全密閉形		
電 気 特 性		(冷)	A	4.00 / 4.00	3.79 / 3.79	電 動 機	kW	0.75		
								極 数		4
(注2)		(冷)	kW	1.29 / 1.29	1.22 / 1.22	空 気 熱 交 換 器		フィンドチューブ		
						(暖)		電子制御弁		
力 率		(冷)	%	93 / 93	93 / 93	冷 媒 制 御		(冷) 電子制御弁		
						(暖)		電子制御弁		
始 動 電 流		A	3.72 / 3.72			送 風 機	プロペラファン			
							標準風量		m ³ /min	
送 風 装 置		(冷)	kW	1.29 / 1.29	1.22 / 1.22	電 動 機	kW	0.043		
								高圧スイッチ		MPa
力 率		(冷)	%	93 / 93	93 / 93	低圧スイッチ		MPa		
						(暖)		-		
保 護 装 置						ケースヒータ		W		
						(暖)		-		
騒 音 値		(冷)	dB	46	/	46	吐出温度センサー			
							(暖)		過電流センサー	
冷 媒 ・ 出 荷 時 封 入 量		kg	R-410A	0.90	圧縮機サーモ					
					騒 音 値		dB			
冷 媒 追 加 量		g/m	20	ケ ー ス ヒ ー タ		W				
				(暖)		-				
保 護 装 置						ケースヒータ		W		
						(暖)		-		
騒 音 値		(冷)	dB	46	/	46	吐出温度センサー			
							(暖)		過電流センサー	
冷 媒 追 加 量		g/m	20	圧縮機サーモ						
				騒 音 値		dB				
冷 媒 配 管		mm	ガス側 : φ12.7	液側 : φ6.4	騒 音 値		dB			
					(暖)		-			
最 大 実 長		m	30	騒 音 値		dB				
				(暖)		-				
最 大 落 差		m	室外機が上の場合 : 30	室外機が下の場合 : 15	騒 音 値		dB			
					(暖)		-			
手 元 ス イ ッ チ		A	15	騒 音 値		dB				
				(暖)		-				
ヒ ュ ー ズ		A	10	騒 音 値		dB				
				(暖)		-				
電 源 配 線		20m 以下	単線1.6mm	騒 音 値		dB				
				50m 以下		単線2.0mm				
運 送 装 置		70m 以下	単線1.6mm×3本	騒 音 値		dB				
				(暖)		-				
リモコンコード		(200mまで)	VCTF 0.3mm2 3芯	騒 音 値		dB				
				(500mまで)		VCTF 0.75mm2 3芯				
別 売 部 品		吹出しガイド	TCB-G13	騒 音 値		dB				
				(暖)		-				
別 売 部 品		室外機ドレン用	TCB-D452N	騒 音 値		dB				
				(暖)		-				

- (注1) 冷暖房能力はJIS B 8615-1条件による。 < >内は能力範囲を示します。
(注2) 電気特性はJIS B 8615-1条件による。
(注3) 電源電圧は変動があった場合でも±10%を超えないようにすること。
(注4) リモコンスイッチは別売品です。

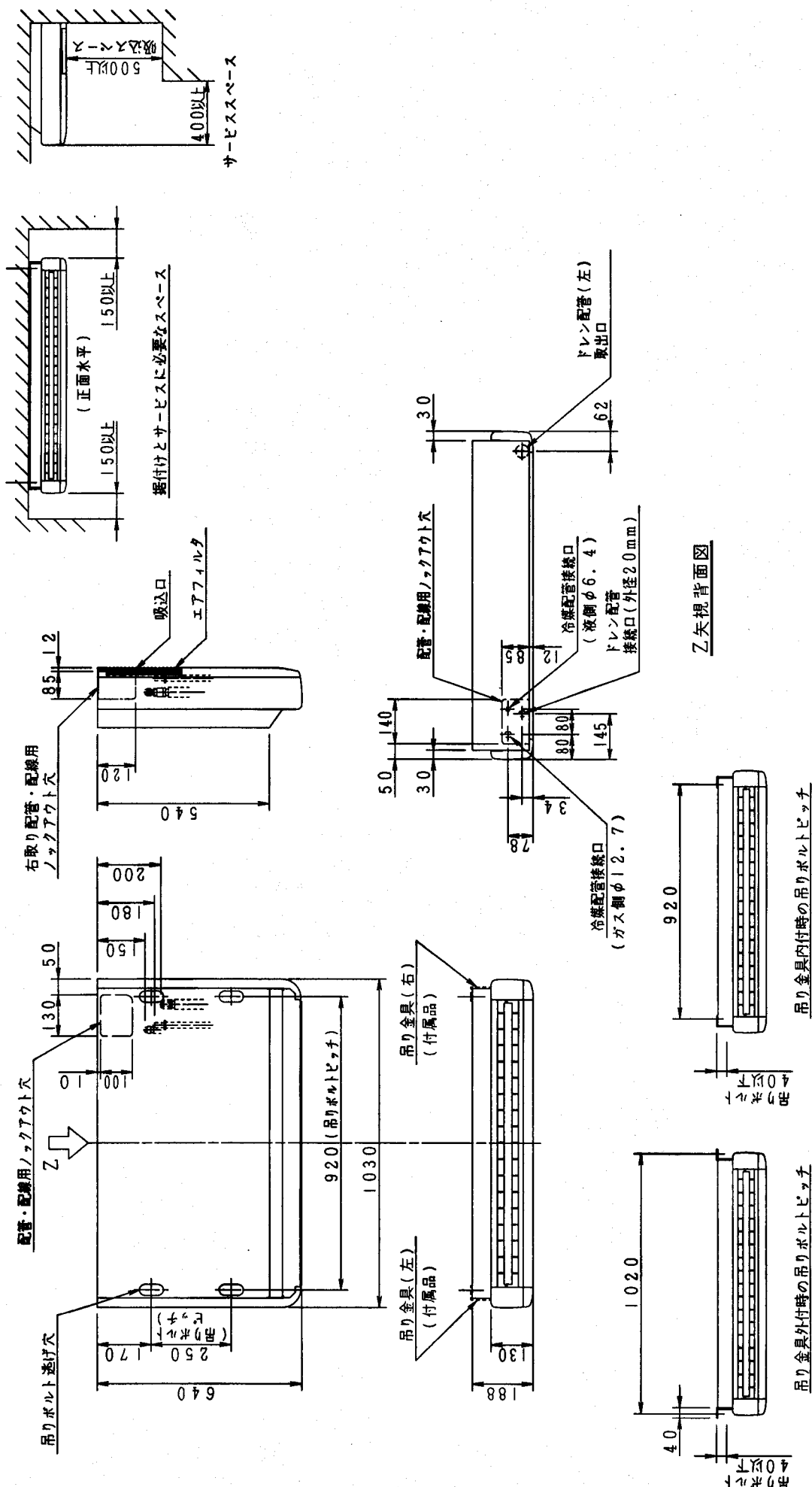


注) 1. ○ は端子板を示します。
2. 破線は現地配線を示します。

通 用 機 種		図 面 番 号	T25G0106-2		
A I U - H A I C - H A I U - W H A I K - H	品 名		東芝パッケージエアコン シングルタイプ		
			外部結線図		
			R 度		
			図 法		

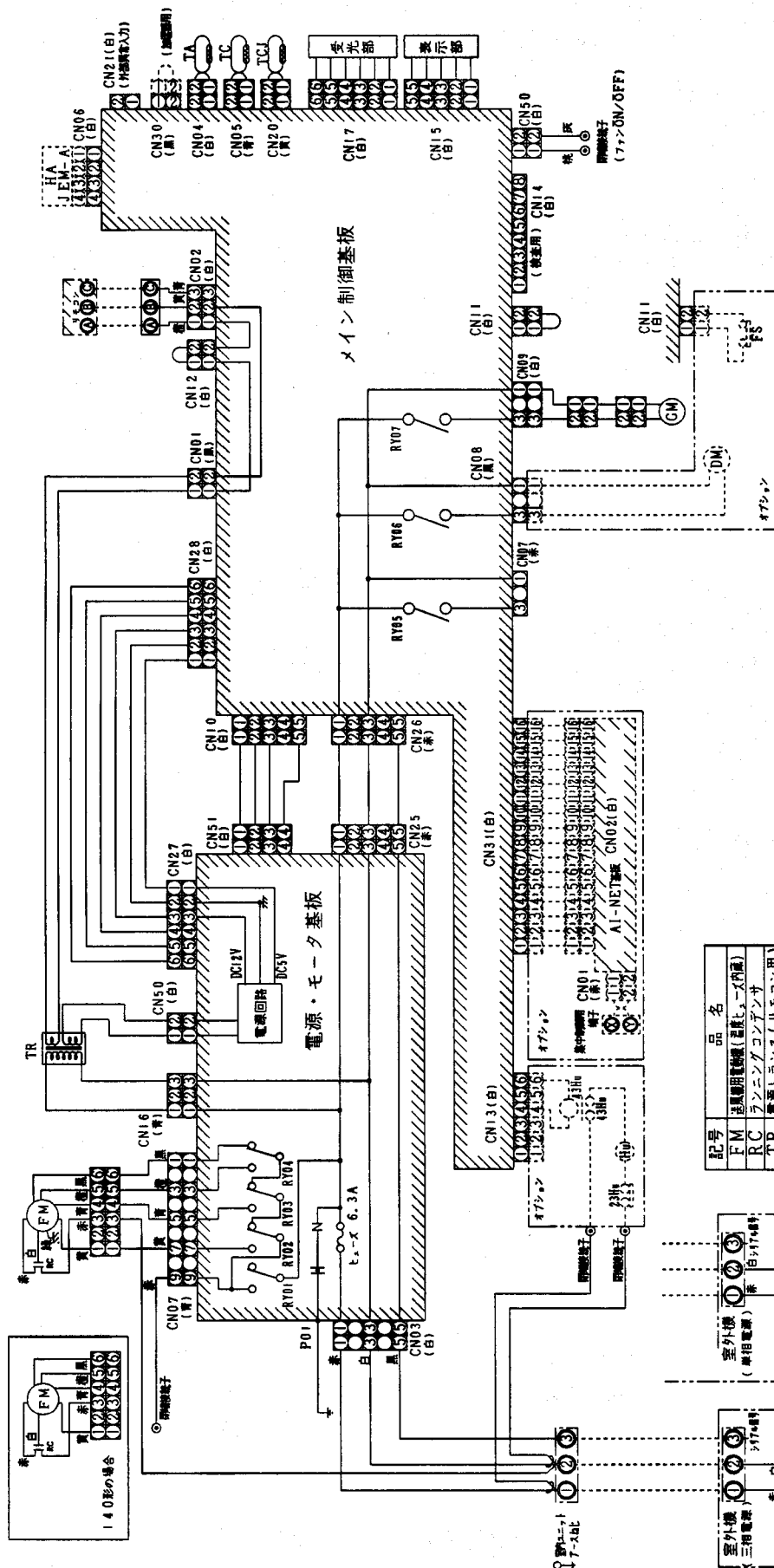
東芝キヤリア株式会社


T25G0106-1Y



適用機種		図面番号	T25A0107-1
AIC-P400H, HR, HRJ	東芝パッケージエアコン	品名	外形図
AIC-P450H, HR, HRJ	左記(室内ユニット)	尺	度
AIC-P500H, HR, HRJ		三角	法
AIC-P560H, HR, HRJ			

東芝キヤリア株式会社

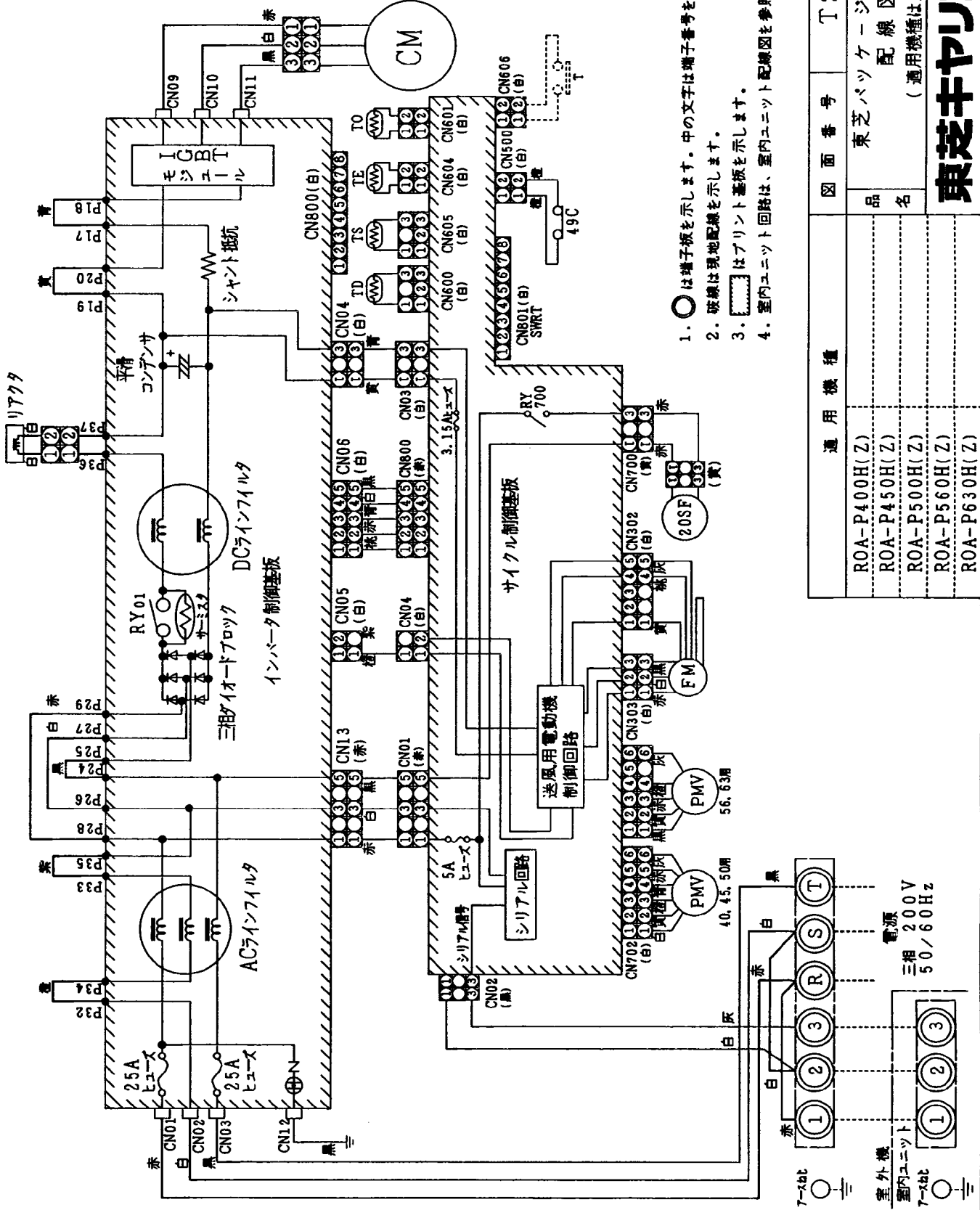


1. **1. ○**は端子板、中の文字は端子番号を示します。
2. 一点鎖線、破線は現地配線を示します。
3. は制御基板を示します。
4. 加減速を取り付けるときは、加減速器に内蔵のコネクタをCN30に接続してください。
5. ドレンポンプを取り付けるときは、CN11のコネクタをフロートスイッチのコネクタと差し替えてください。

通 用 機 種		図 面 番 号		T 2 5 B 0 1 0 4 - 2	
AIC-P400H	AIC-P710H	東芝パッケージエアコン 配線図 (適用機種は左記)	尺 寸	図 法	
AIC-P450H	AIC-P800H				
AIC-P500H	AIC-P1120H				
AIC-P560H	AIC-P1400H				
AIC-P630H	AIC-P1600H				

東芝キヤリア株式会社

記号	品名
CM	圧縮機
FM	送風用電動機
TS	送風温度センサ(吸込)
TD	送風温度センサ(吐出)
TE	熱交センサ
TO	外気温度センサ
20SF	リレー
PMV	電子制御弁
49C	圧縮機ケースサーモ
T	(制御電源リレー入力)

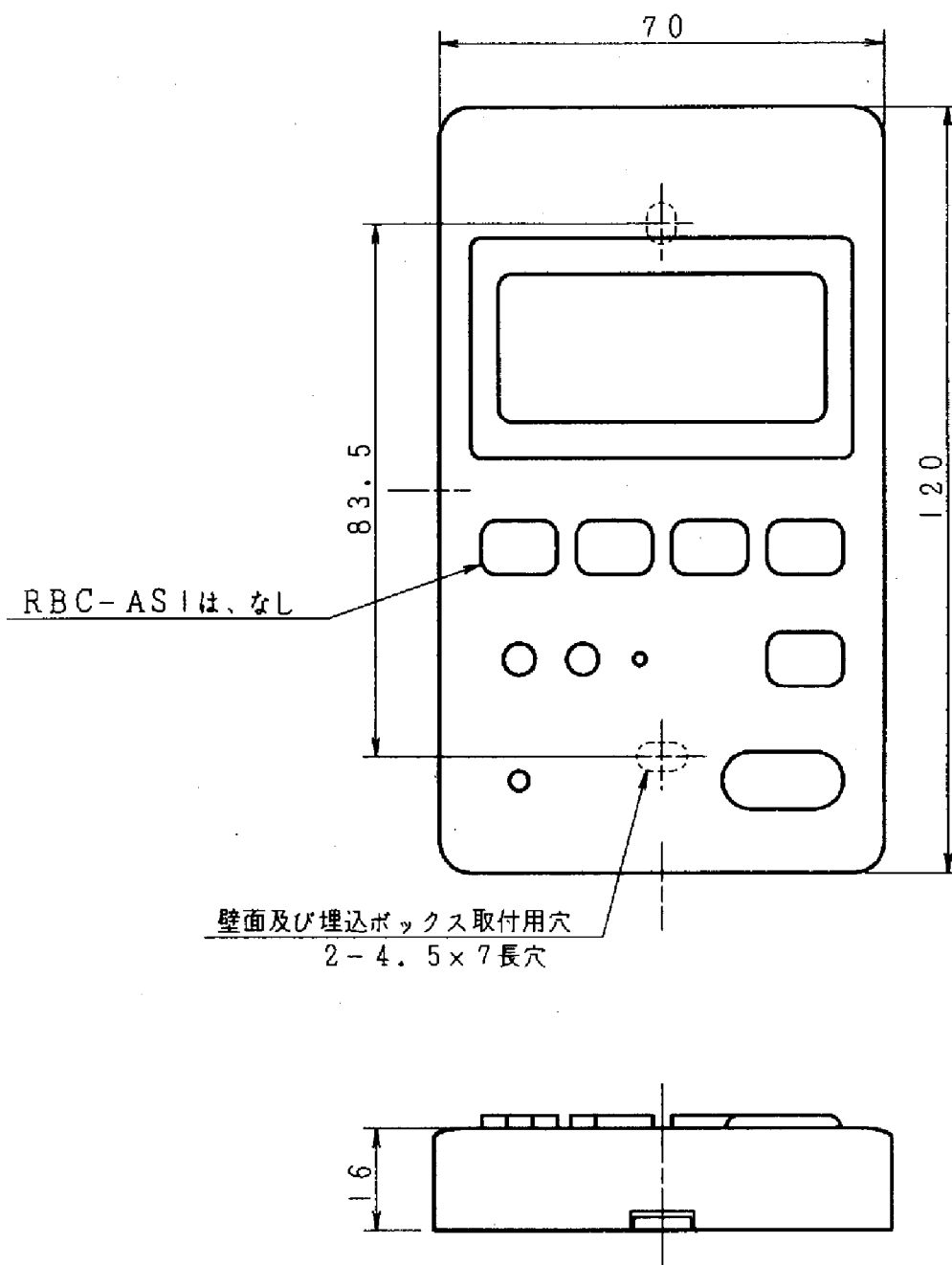


1. ○ は端子板を示します。中の文字は端子番号を示します。
2. 破線は現地配線を示します。
3. [] はプリント基板を示します。
4. 室内ユニット回路は、室内ユニット配線図を参照してください。

図面番号		図法	
T26D0109-1		東芝パッケージエアコン	
品名		配線図	
R/A-P400H(Z)		(適用機種は左記)	
R/A-P450H(Z)			
R/A-P500H(Z)			
R/A-P560H(Z)			
R/A-P630H(Z)			

東芝キヤリア株式会社

T26D0109-1Y



*使用可能埋込ボックス
JIS C8336
1個用スイッチボックスカバーなし

適用機種		☒ 面番号		T25E6010		
RBC-AMI		品名	東芝パッケージエアコン リモコンスイッチ	尺度	図法	三角法
RBC-ASI						
東芝キヤリア株式会社						