

セット名称  
仕様表

PAC5000

(室内ユニット) AIC-P500H

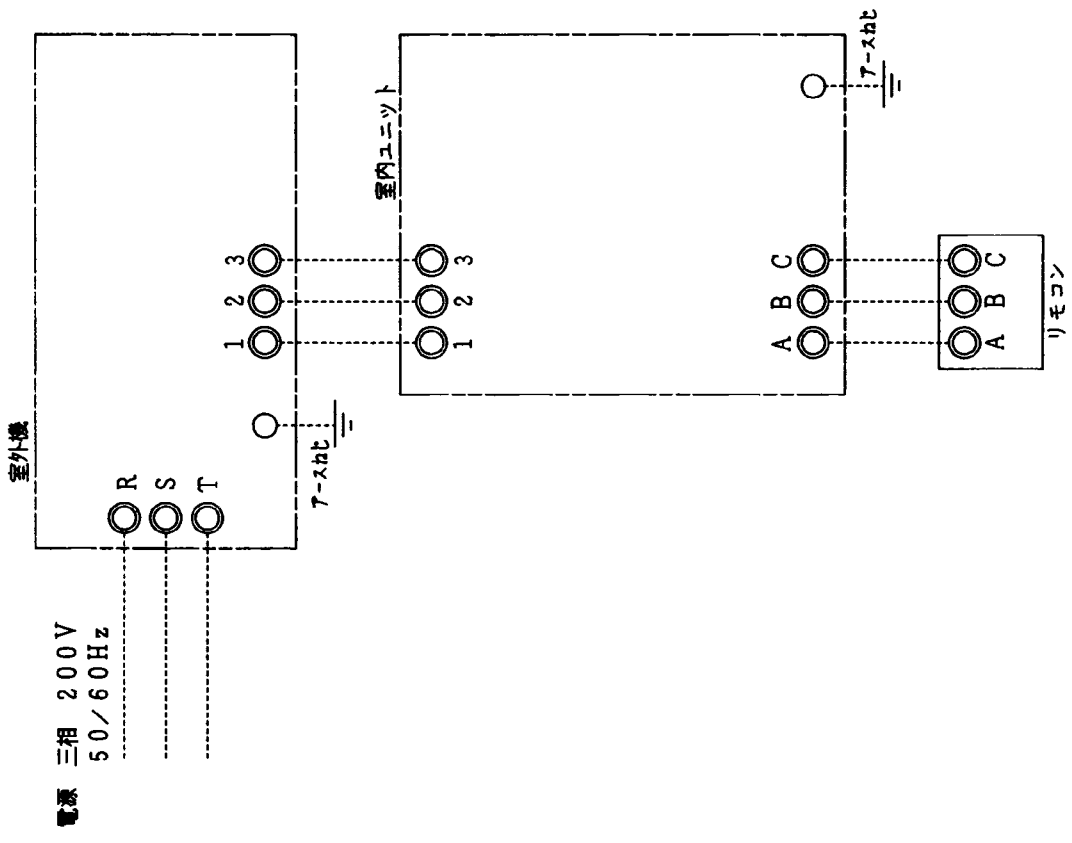
(室外機) ROA-P500H

天吊

東芝パッケージエアコン(空冷ヒートポンプ式天井吊形)

定格冷房能力		(注1)	kW	4.5	< 1.0 ~ 5.0 >	室 外 機	形 名		ROA-P500H			
暖房標準能力		(注1)	kW	5.0	< 1.0 ~ 5.6 >		装 装		シルキーシェード(マンセル1Y8.5/0.5)			
暖房低温能力		(注1)	kW	4.1			外形寸法					
エネルギー消費効率		(冷)		3.06	/ 3.06	冷 媒 ・ 出 荷 時 封 入 量	kg	R-410A	・ 0.90			
		(暖)		3.70	/ 3.70		冷 媒 追 加 不 要 の 最 大 実 長	m	20			
		(冷暖平均)		3.38	/ 3.38		冷 媒 追 加 量	g/m	20			
電 気 特 性 (注2)	電 源		(注3)	三相	200V 50/60 Hz	冷 媒 配 管	室 外 機 ・ 室 内 ユ ニ ッ ト 間		mm	ガス側 : φ12.7 液側 : φ6.4		
	運 転 電 流		(冷)	A	4.51 / 4.51		電 源 設 計					
	(暖)			4.15 / 4.15	最 大 実 長			m	30			
	消 費 電 力		(冷)	kW	1.47 / 1.47			最 大 落 差		m	室外機が上の場合 : 30	
			(暖)		1.35 / 1.35			室外機が下の場合 : 15				
	力 率		(冷)	%	94 / 94			電 源 配 線	20m 以下		単線1.6mm	
			(暖)		94 / 94				50m 以下		単線2.0mm	
	始 動 電 流		A	4.24 / 4.24	送 風 装 置				標準風量		m <sup>3</sup> /min	40.0
	電 気 特 性 (注2)		kW	1.47 / 1.47					電 動 機		kW	0.043
									高圧スイッチ		MPa	-
力 率		%	94 / 94	低圧スイッチ		MPa			-	-		
				保 護 装 置		吐出温度センサー 過電流センサー 圧縮機サーモ						
ケ ー ス ヒ ー タ		W	-	送 風 機		プロペラファン						
騒 音 値 (冷)		dB	46	/		46	送風装置標準風量		m <sup>3</sup> /min	40.0		
(暖)			47	/		47	電 動 機		kW	0.043		
冷 媒 ・ 出 荷 時 封 入 量		kg	R-410A	・		0.90	高圧スイッチ		MPa	-		
冷 媒 追 加 不 要 の 最 大 実 長		m	20	低圧スイッチ		MPa	-	-				
冷 媒 追 加 量		g/m	20	保 護 装 置		吐出温度センサー 過電流センサー 圧縮機サーモ						
室 外 機 ・ 室 内 ユ ニ ッ ト 間		mm	ガス側 : φ12.7 液側 : φ6.4	ケ ー ス ヒ ー タ		W	-					
最 大 実 長		m	30	騒 音 値 (冷)		dB	46	/	46			
最 大 落 差		m	室外機が上の場合 : 30 室外機が下の場合 : 15	(暖)			47	/	47			
手 元 ス イ ッ チ		A	15	冷 媒 ・ 出 荷 時 封 入 量		kg	R-410A	・	0.90			
ヒ ュ ー ズ		A	10	冷 媒 追 加 不 要 の 最 大 実 長		m	20					
電 源 配 線		20m 以下	単線1.6mm	冷 媒 追 加 量		g/m	20					
		50m 以下	単線2.0mm	冷 媒 配 管		mm	ガス側 : φ12.7 液側 : φ6.4					
室 外 機 ・ 室 内 ユ ニ ッ ト 間		70m 以下	単線1.6mm × 3本	電 源 設 計								
				電 源 配 線								
リモコンコード (200mまで)		VCTF 0.3mm2 3芯		送 風 装 置								
(500mまで)		VCTF 0.75mm2 3芯		標準風量		m <sup>3</sup> /min	40.0					
別売 吹出しガイド		TCB-G13		電 動 機		kW	0.043					
別売 室外機ドレン皿		TCB-D452N		高圧スイッチ		MPa	-	-				

- (注1) 冷暖房能力はJIS B 8615-1条件による。 < >内は能力範囲を示します。  
(注2) 電気特性はJIS B 8615-1条件による。  
(注3) 電源電圧は変動があった場合でも±10%を超えないようにすること。  
(注4) リモコンスイッチは別売品です。

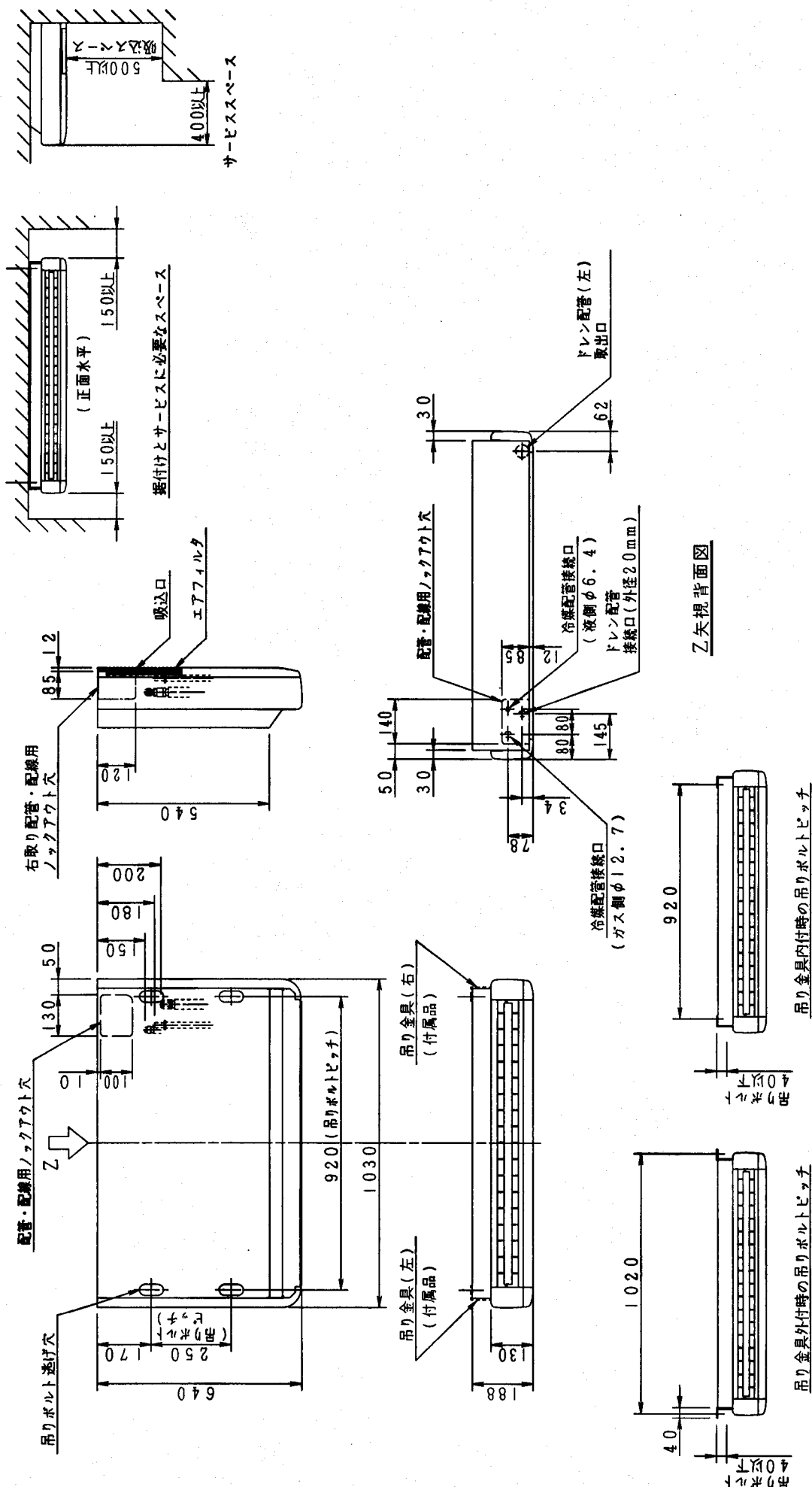


注) 1. ○ は端子板を示します。  
2. 破線は現地配線を示します。

通 用 機 種		図 面 番 号	T25G0106-2		
A I U - H  A I C - H  A I U - W H  A I K - H	品 名	東芝パツケーゼエアコン シングルタイプ		尺 寸	図 法
		外部結線図			

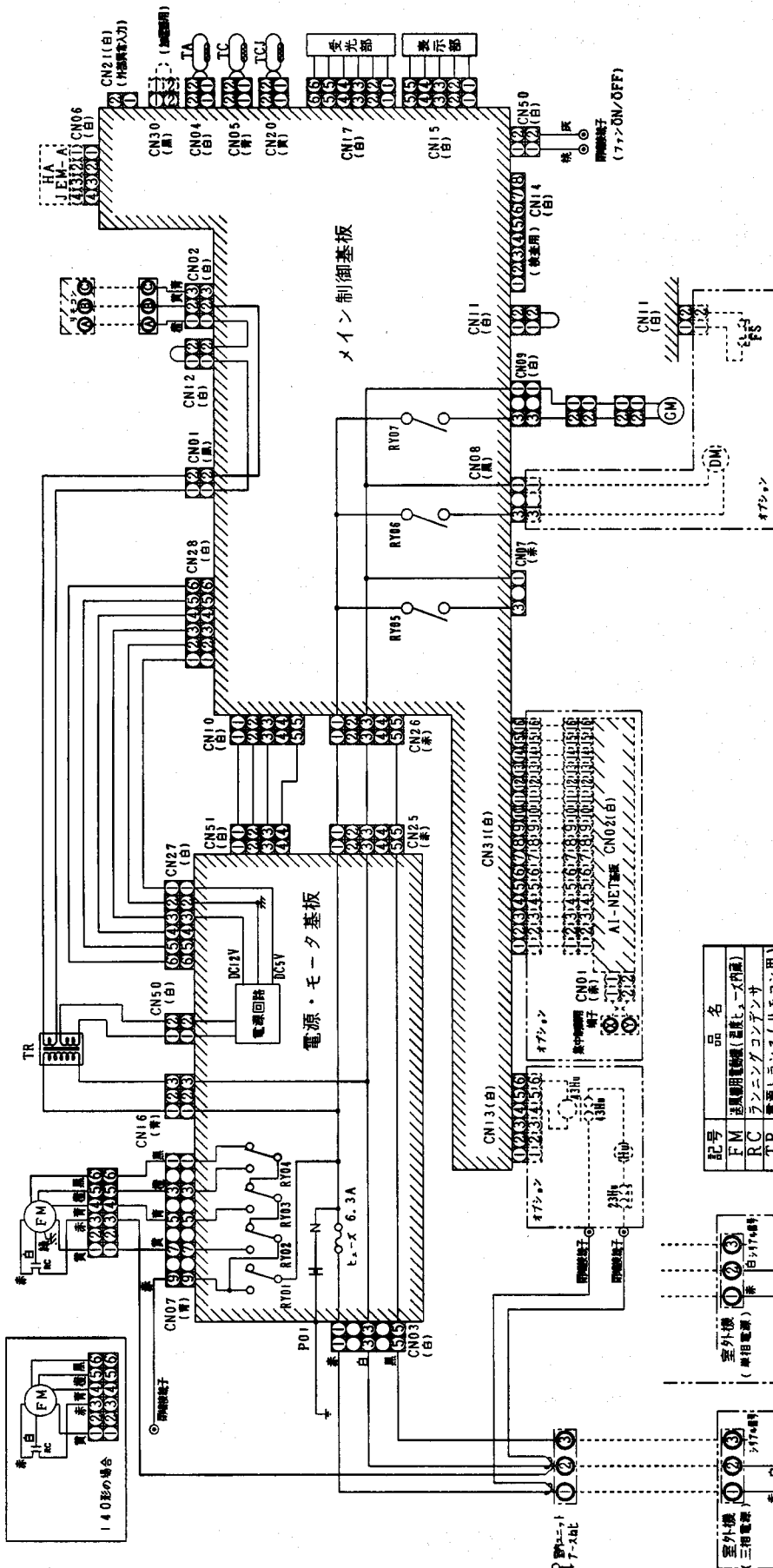
東芝キヤリア株式会社

T25G0106-1Y



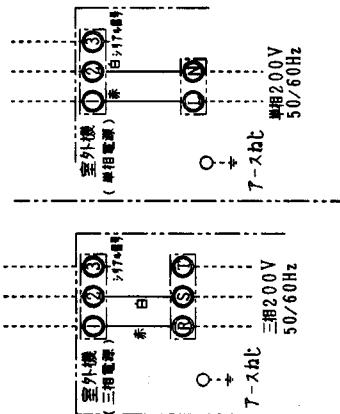
適用機種		図面番号	T25A0107-1	
AIC-P400H, HR, HRJ	品名	東芝パッケージエアコン		三角法
AIC-P450H, HR, HRJ	外形図	左記(室内ユニット)		図法
AIC-P500H, HR, HRJ	左記(室内ユニット)	左記(室内ユニット)		図法
AIC-P560H, HR, HRJ	左記(室内ユニット)	左記(室内ユニット)		図法

**東芝キヤリア株式会社**



1. ○は端子板、中の文字は端子番号を示します。
2. 一点鎖線、破線は現地配線を示します。
3. は制御基板を示します。
4. 加温器を取り付けるときは、加温器に内蔵のコネクタをCN30に接続してください。
5. ドレンポンプを取り付けるときは、CN11のコネクタをフオートスイッチのコネクタと差し替えてください。

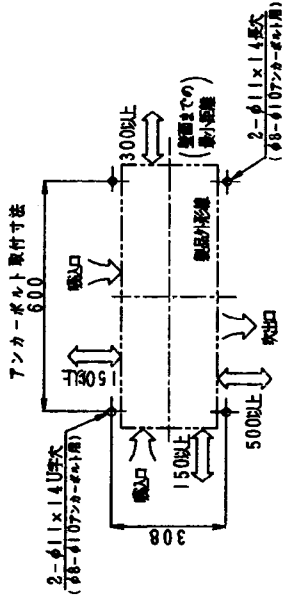
記号	品名
FM	送風機用電動機 (送風機用モータ)
RC	ランニングコンデンサ
TR	電源トランス (リモコン用)
TA	室温センサ
TC	室内温度センサ
TCJ	室内湿度センサ
RY01	風量制御リレー
RY02	ヒータ制御リレー
RY03	ポンプ制御リレー
RY04	ルーバ制御リレー
RY05	ルーバモーター
RY06	ルーバ制御リレー
RY07	ルーバ制御リレー
GM	ルーバモーター
HA	JEMA製単相モータ
DM	ドレンポンプ用電動機
FS	フオートスイッチ
43Hu	加温器
Hu	加温器
23Hu	加温器



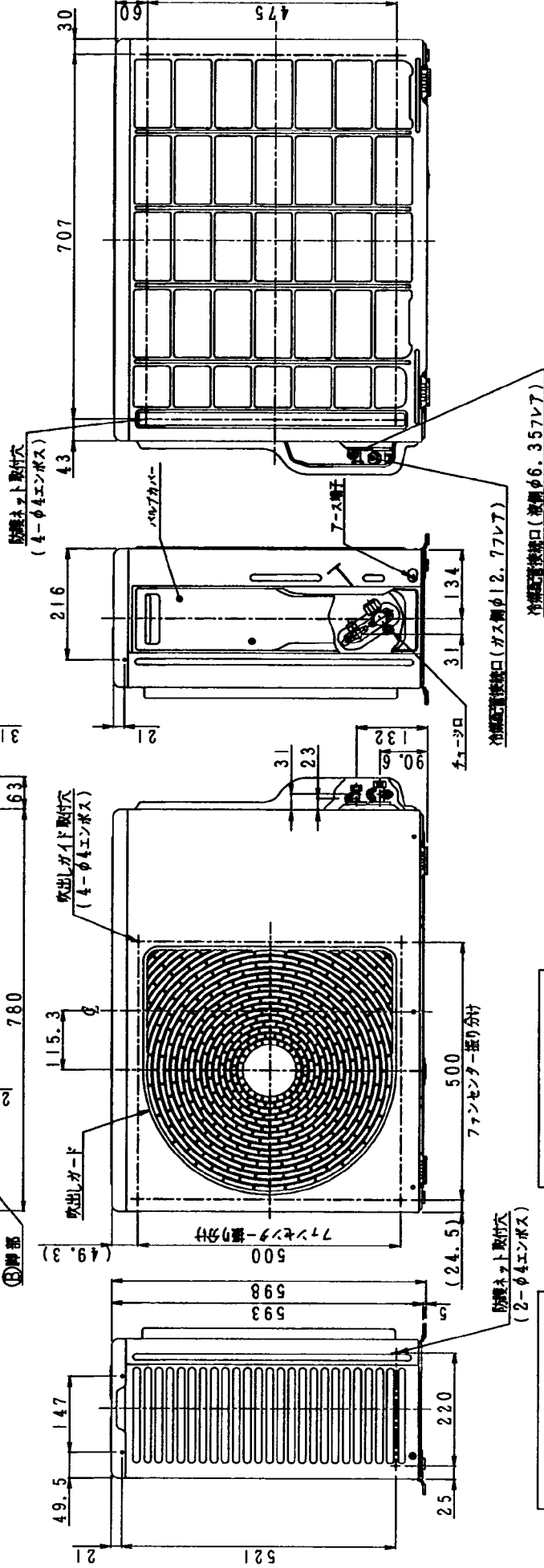
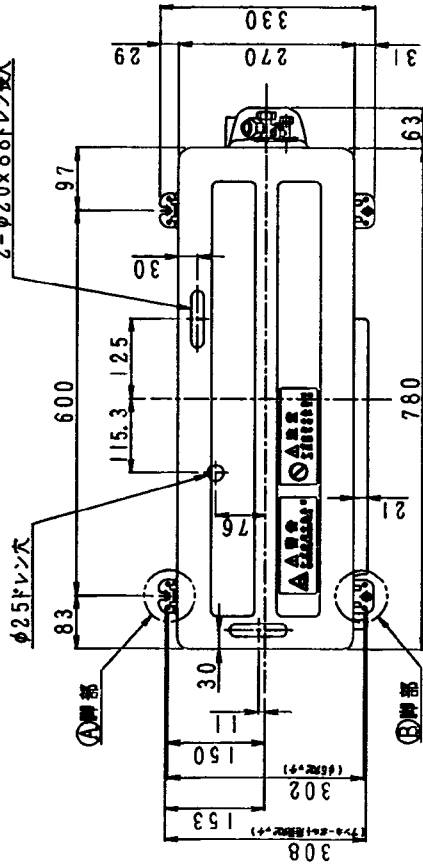
図面番号		T25B0104-2	
図法		R度	
品名		東芝パッケージエアコン	
配線図		(適用機種は左記)	
AIC-P400H	AIC-P710H		
AIC-P450H	AIC-P800H		
AIC-P500H	AIC-P1120H		
AIC-P560H	AIC-P1400H		
AIC-P630H	AIC-P1600H		

東芝キヤリア株式会社

サービスに必要なベース



2-φ220x88ドレン長穴



図面番号 T26C0106-1

通用機種

ROA-P400H(Z)	ROA-P400HJ(Z)
ROA-P450H(Z)	ROA-P450HJ(Z)
ROA-P500H(Z)	ROA-P500HJ(Z)
ROA-P560H(Z)	ROA-P560HJ(Z)
ROA-P630H(Z)	ROA-P630HJ(Z)

品名 東芝パッケージエアコン

図法

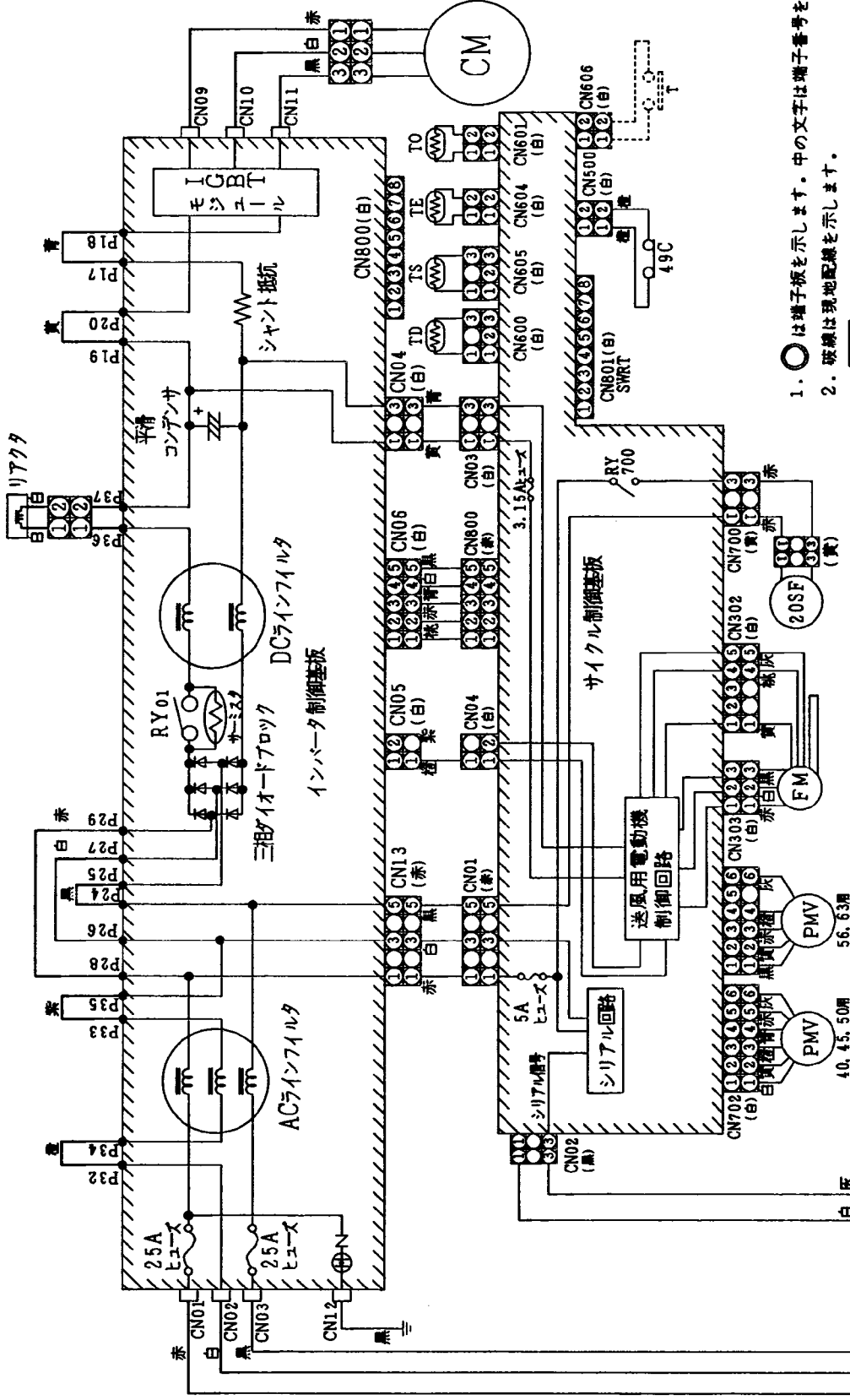
三角法

外形図 (適用機種は左記)

東芝キヤリア株式会社

T26C0106-1Y

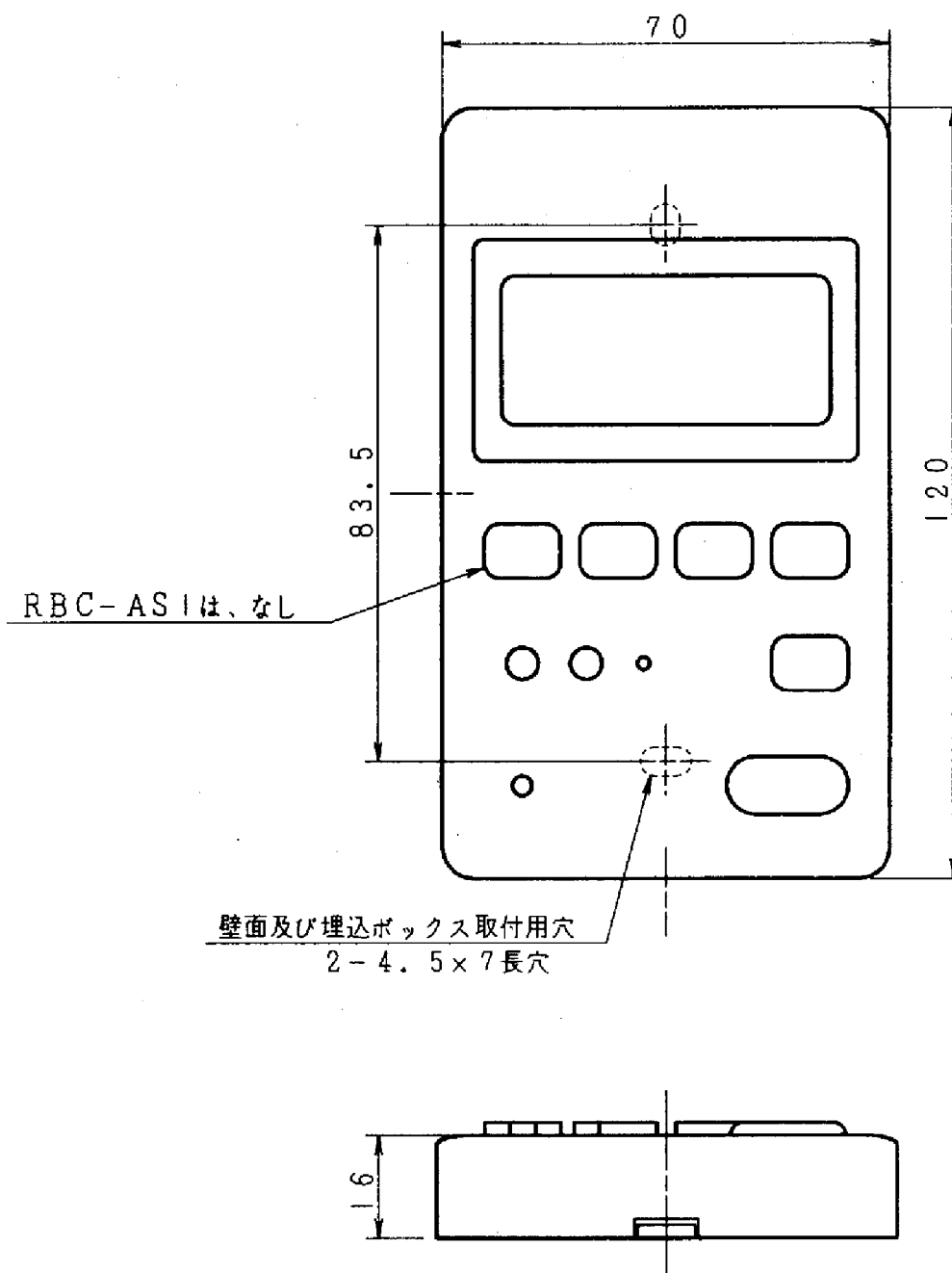
記号	品名
CM	圧縮機
FM	送風用電動機
TS	送風温度センサ (吸込)
TD	送風温度センサ (吐出)
TE	熱交換センサ
TO	外気温度センサ
RY01	リレー
20SF	四方弁コイル
PMV	電子制御弁
49C	圧縮機ケースサーモ
T	(制御用電源入力)



1. ○ は端子板を示します。中の文字は端子番号を示します。
2. 破線は現地配線を示します。
3. [ ] はプリント基板を示します。
4. 室内ユニット回路は、室内ユニット配線図を参照してください。

図面番号		図法	
T26D0109-1		東芝パッケージエアコン	
品名		配線図	
R		(適用機種は左記)	
ROA-P400H(Z)			
ROA-P450H(Z)			
ROA-P500H(Z)			
ROA-P560H(Z)			
ROA-P630H(Z)			

**東芝キヤリア株式会社**  
T26D0109-1Y



\*使用可能埋込ボックス  
JIS C8336  
1個用スイッチボックスカバーなし

適用機種		☒ 面番号		T25E6010			
RBC-AM1		品名	東芝パッケージエアコン リモコンスイッチ	尺度	図法	三角法	
RBC-ASI							
東芝キヤリア株式会社							