

セット名称
仕様表

PAC5600
(室内ユニット) AIC-P560H
(室外機) ROA-P560H

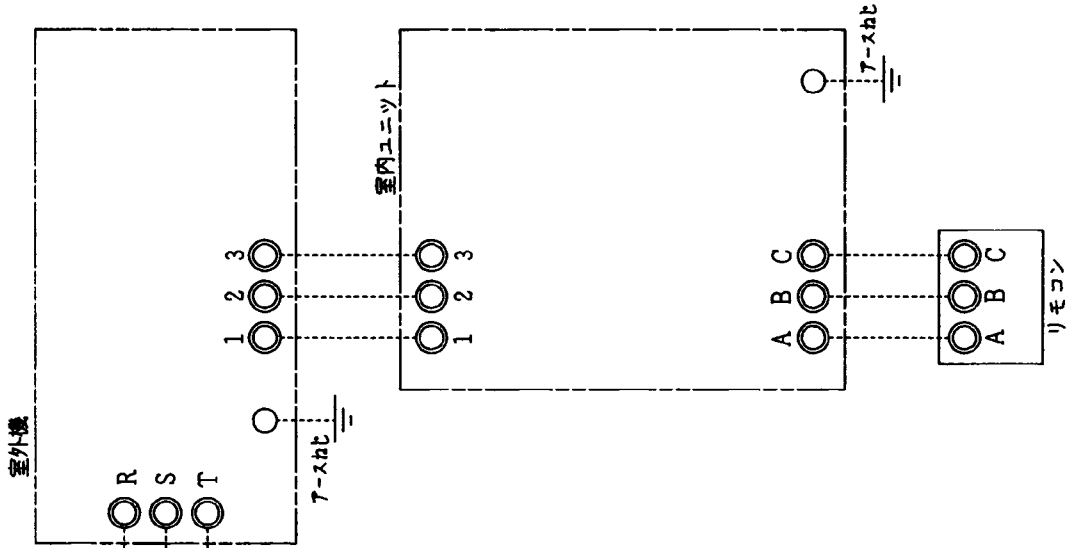
天吊

東芝パッケージエアコン(空冷ヒートポンプ式天井吊形)

定格冷房能力		(注1)	kW	5.0	< 1.5 ~ 5.6 >	室 外 機	形 名		ROA-P560H						
暖房標準能力		(注1)	kW	5.6	< 1.5 ~ 6.3 >		外 装		シルキーシェード(マンセル1Y8.5/0.5)						
暖房低温能力		(注1)	kW	4.6			外形寸法	高 さ	mm	595					
エネルギー消費効率 (冷) (暖) (冷暖平均)			2.67 / 2.67 3.64 / 3.64 3.16 / 3.16					幅	mm	780					
								奥 行	mm	270					
				総 質 量			kg	33							
				圧 縮 機 形 式				全密閉形							
				電 動 機			kW	1.1							
				極 数				4							
				空 気 熱 交 換 器				フィンチューブ							
電 気 特 性 (注2)	電 源 (注3)		三相 200V 50/60 Hz		冷 媒 配 管	冷 媒 制 御 (冷)			電子制御弁						
	運 転 電 流	A	5.68 / 5.68			(暖)			電子制御弁						
			4.68 / 4.68			送 風 機			プロペラファン						
	消 費 電 力	kW	1.87 / 1.87			送風装置標準風量	m ³ /min	40.0							
			1.54 / 1.54					電 動 機		kW	0.043				
	力 率	%	95 / 95			高圧スイッチ	MPa	-		-					
			95 / 95					低圧スイッチ		MPa	-	-			
	始 動 電 流		5.14 / 5.14			保 護 装 置		吐出温度センサー 過電流センサー 圧縮機サーモ							
	始 動 電 流		5.14 / 5.14			ケ ー ス ヒ ー タ		W	-						
	騒 音 値 (冷)		47			騒 音 値 (暖)		dB	47	47					
		48						dB	48	48					
室 内 ユ ニ ツ ト	形 名		AIC-P560H			冷 媒 ・ 出 荷 時 封 入 量		冷 媒 制 御 (冷)			電子制御弁				
	外 装	側面・吸込みグリル	シルキーシェード(マンセル1Y8.5/0.5)				(暖)			電子制御弁					
			シテグレー(マンセルH8.5)				送風装置標準風量	m ³ /min	40.0						
			シルキーシェード(マンセル1Y8.5/0.5)						電 動 機		kW	0.043			
	外形寸法	高 さ	mm	188			高圧スイッチ	MPa	-		-				
				1,030					低圧スイッチ		MPa	-	-		
				640			保 護 装 置		吐出温度センサー 過電流センサー 圧縮機サーモ						
	総 質 量		kg				ケ ー ス ヒ ー タ		W	-					
	空 気 熱 交 換 器		フィンチューブ				騒 音 値 (冷)		dB	47					
	防 音 ・ 断 熱 材		難燃性ポリエチレンフォーム・ポリウレタン				騒 音 値 (暖)		dB	48					
	別 売 部 品	送風装置	標準風量	m ³ /min	13.0		冷 媒 過 加 量	g/m	20						
					0.034				冷 媒 過 加 量		g/m	20			
					エ ア フ ィ ル タ		室内ユニットに付属			電 源 配 線	手 元 ス イ ッ チ		A	15	
		運 転 調 整 装 置 (注4)		リモコンスイッチ			ヒ ュ ー ズ		A		10				
		ド レ ン 口 径 (呼び径)		20(塩ビ管)			電 源 配 線		20m 以下		単線1.6mm				
騒 音 値 (強・弱・微)		dB			50m 以下		-								
ドレンアップキット		TCB-DP10C			リモコンコード (200mまで)		VCTF 0.3mm2 3芯								
気化式加湿器		TCB-HS710CL			(500mまで)		VCTF 0.75mm2 3芯								
AIネットキット		TCB-PCAU11			別売 吹出しガイド		TCB-G13								
集中管理リモコン		RBC-SXC1P			別売 室外機ドレン		TCB-D452N								

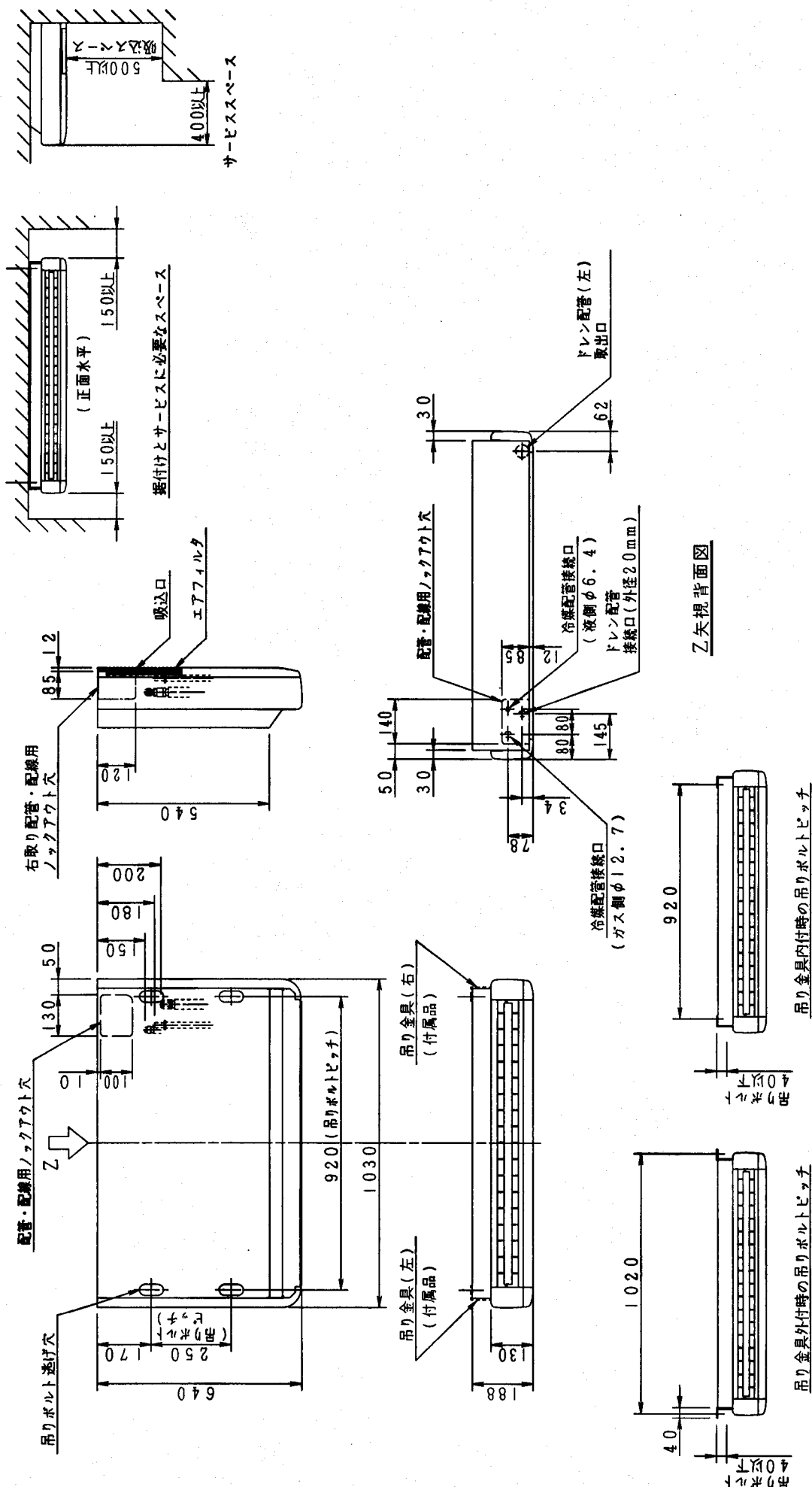
- (注1) 冷暖房能力はJIS B 8615-1条件による。 < >内は能力範囲を示します。
(注2) 電気特性はJIS B 8615-1条件による。
(注3) 電源電圧は変動があった場合でも±10%を超えないようにすること。
(注4) リモコンスイッチは別売品です。

電源 三相 200V
50/60Hz



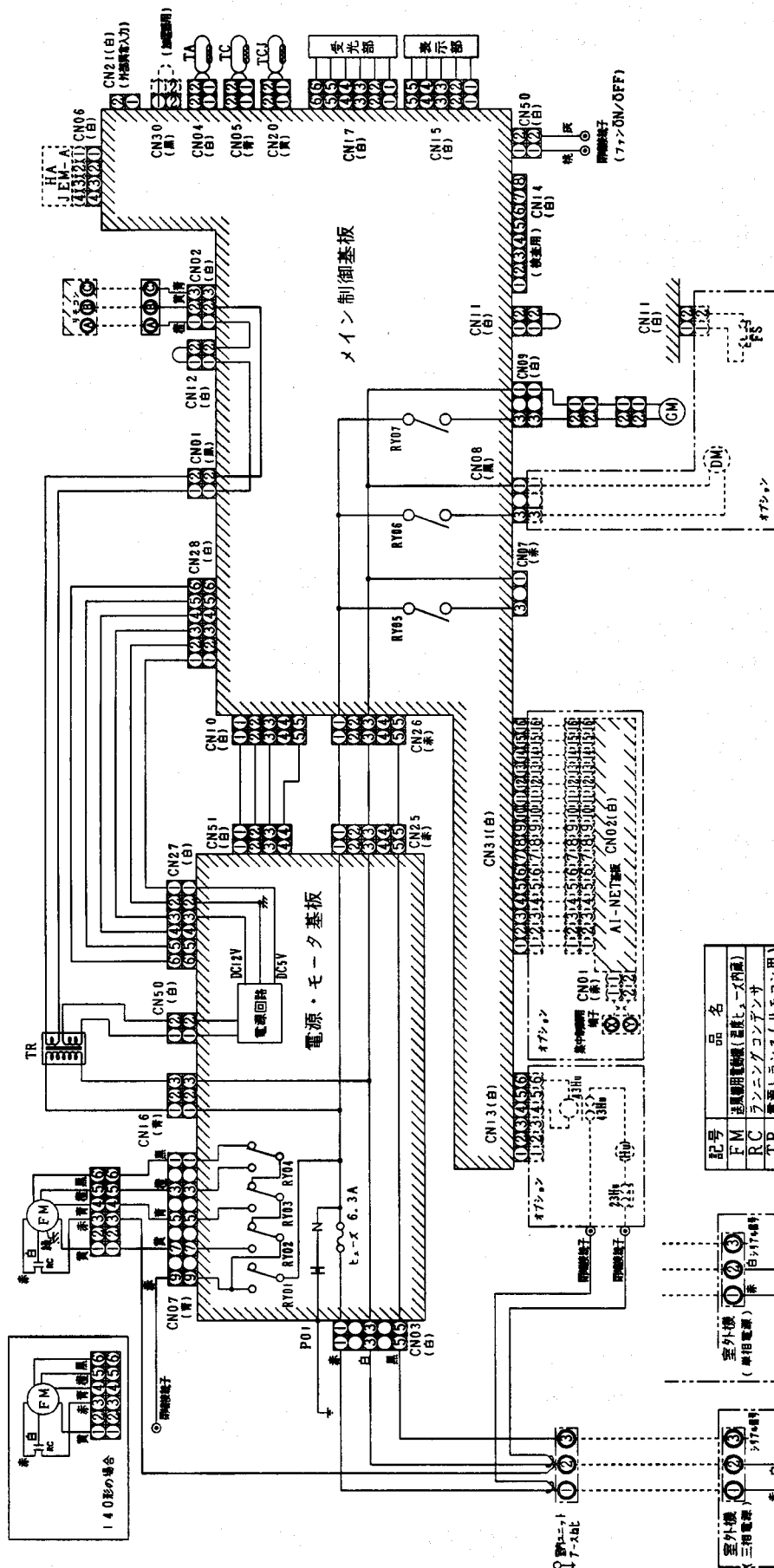
- 注) 1. ○ は端子板を示します。
2. 破線は現地配線を示します。

通用機種		図面番号		T25G0106-2	
AIU-H	品名	東芝パッケージエアコン シングルタイプ	R	度	図法
AIC-H					
AIU-WH					
AIK-H					
東芝キヤリア株式会社					

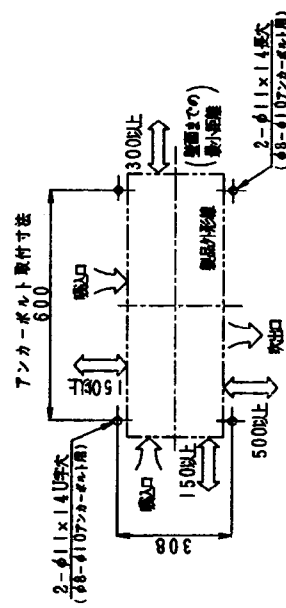


適用機種		図面番号	T25A0107-1	
AIC-P400H, HR, HRJ	品名	東芝パッケージエアコン		三角法
AIC-P450H, HR, HRJ	外形図	左記(室内ユニット)		図法
AIC-P500H, HR, HRJ	左記(室内ユニット)			尺
AIC-P560H, HR, HRJ				度

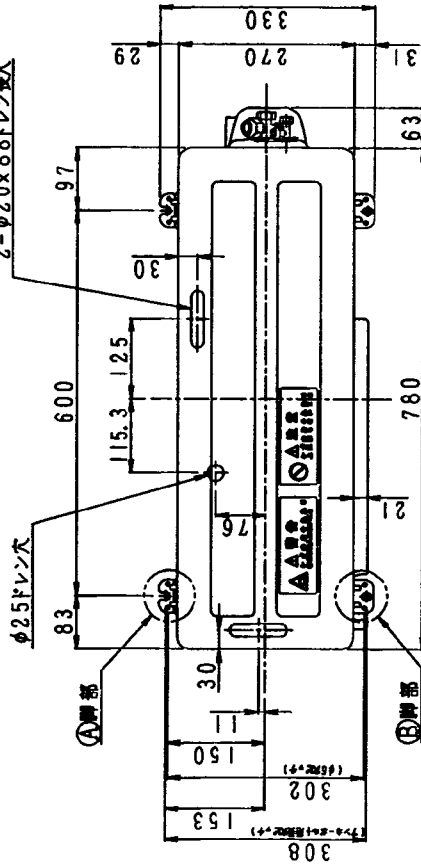
東芝キヤリア株式会社



サービスに必要なベース

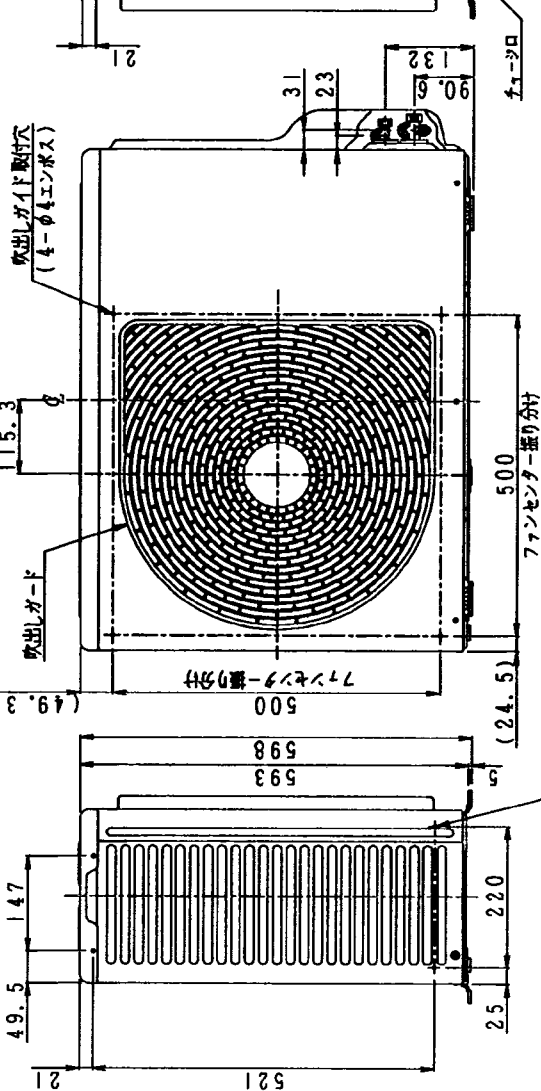


2-φ220x88ドレン長穴



防塵ネット取付穴
(4-φ4エンボス)

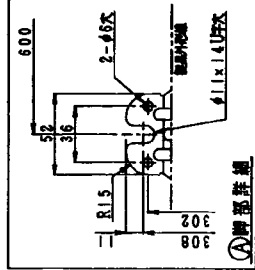
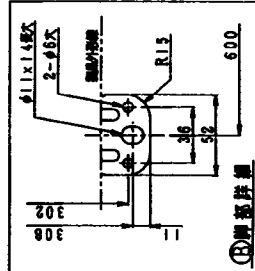
吹出しガイド取付穴
(4-φ4エンボス)



防塵ネット取付穴
(2-φ4エンボス)

冷凍配管接続口(ガス側φ12.7フレア)

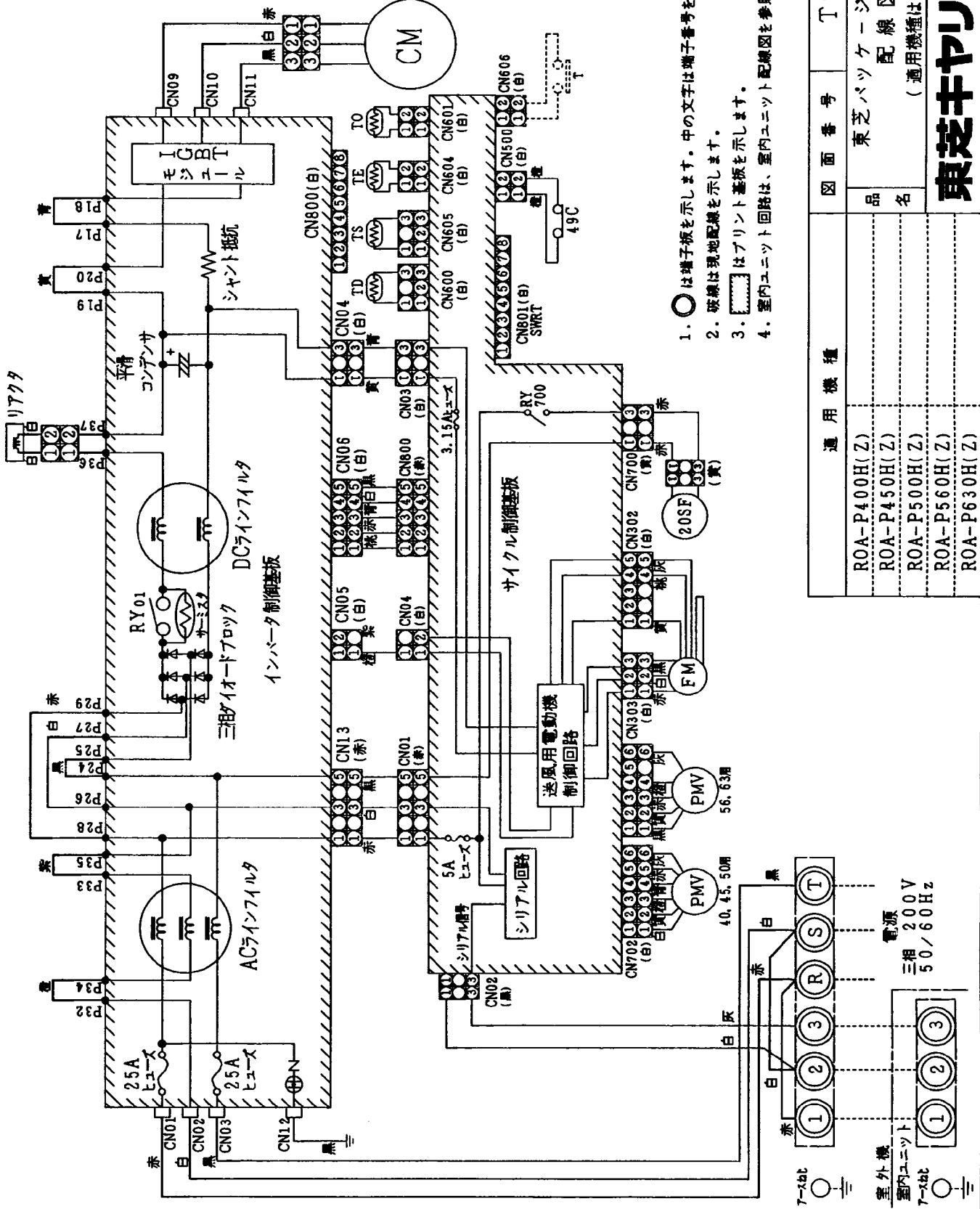
冷凍配管接続口(液側φ6.357フレア)



図面番号		T26C0106-1	
通用機種		東芝パッケージエアコン	
品名		外形図	
R		度	
適用機種は左記)		図法	
R0A-P400H(Z)		R0A-P400HJ(Z)	
R0A-P450H(Z)		R0A-P450HJ(Z)	
R0A-P500H(Z)		R0A-P500HJ(Z)	
R0A-P560H(Z)		R0A-P560HJ(Z)	
R0A-P630H(Z)		R0A-P630HJ(Z)	

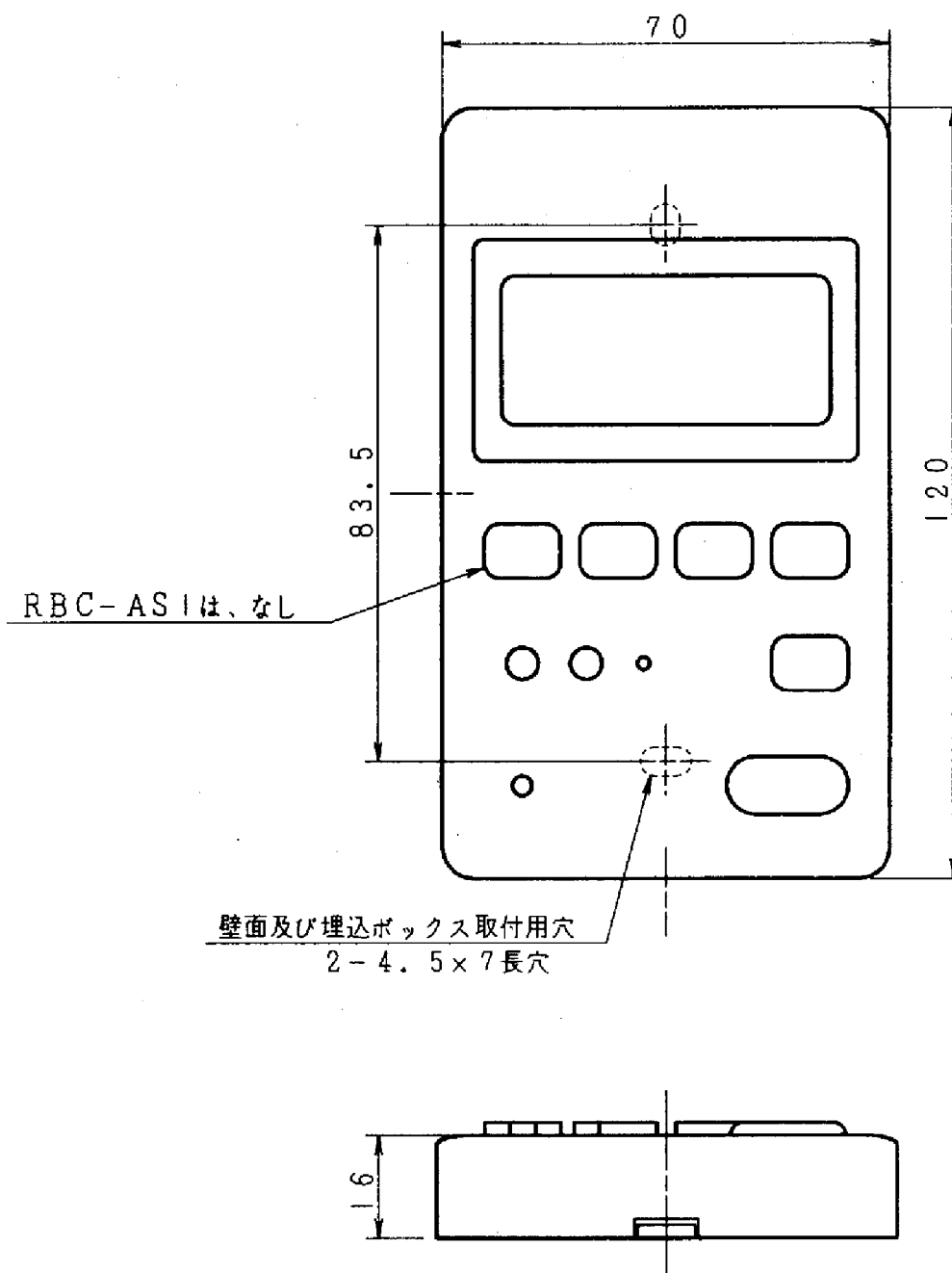
東芝キヤリア株式会社

記号	品名
CM	圧縮機
FM	送風用電動機
TS	送風温度センサ (吸込)
TD	送風温度センサ (吐出)
TE	熱交換センサ
TO	外気温度センサ
RY01	リレー
20SF	四方弁コイル
PMV	電子制御弁
49C	圧縮機ケースサーモ
T	(制御盤内温度検出用)



図面番号	図面名	図法
T26D0109-1	東芝パッケージエアコン配線図 (適用機種は左記)	R 度
ROA-P400H(Z)		
ROA-P450H(Z)		
ROA-P500H(Z)		
ROA-P560H(Z)		
ROA-P630H(Z)		

東芝キヤリア株式会社
T26D0109-1Y



*使用可能埋込ボックス
JIS C8336
1個用スイッチボックスカバーなし

適用機種		☒ 面番号		T25E6010			
RBC-AM1		品名	東芝パッケージエアコン リモコンスイッチ	尺度	図法	三角法	
RBC-AS1							
東芝キヤリア株式会社							