

セット名称  
仕様表

PA2C8000

(室内ユニット)

AIC-P400H

x2

(室外機)  
(分岐管)

ROA-P800H  
RBC-TWP30

天吊

同時ツイン

東芝パッケージエアコン(空冷ヒートポンプ式天井吊形)

定格冷房能力		(注1)	kW	7.1	< 2.2 ~ 8.0 >	室 外 機	形 名		ROA-P800H			
暖房標準能力		(注1)	kW	8.0	< 2.2 ~ 9.0 >		装 装		シルキーシェード(ワンセル1Y8.5/0.5)			
暖房低温能力		(注1)	kW	6.2			外形寸法		高さ mm 795 幅 mm 900 奥行 mm 320			
エネルギー消費効率		(冷)		2.73	/ 2.73	総 質 量 kg 57	圧 縮 機 形 式		全密閉形			
		(暖)		3.51	/ 3.51		電 動 機 kW		1.6			
(冷暖平均)				3.12	/ 3.12		極 数		4			
電 気 特 性 (注2)	電 源 (注3)			三相 200V	50/60 Hz	空 気 熱 交 換 器		フィンチューブ				
	運 転 電 流 (冷)	A		7.98	/ 7.98	冷 媒 制 御 (冷)		電子制御弁				
			(暖)	7.00	/ 7.00	(暖)		電子制御弁				
	消 費 電 力 (冷)	kW		2.60	/ 2.60	送 風 機		プロペラファン				
			(暖)	2.28	/ 2.28	送風装置標準風量 m <sup>3</sup> /min		56.7				
力 率 (冷)	%		94	/ 94	電 動 機 kW		0.06					
(暖)			94	/ 94	高圧スイッチ		MPa	-				
始 動 電 流		A		7.65	/ 7.65	低圧スイッチ		MPa	-			
形 名				AIC-P400H		保 護 装 置		吐出温度センサー 過電流センサー 圧縮機サーモ				
室 内 ユ ニ ッ ト (注4)	外 装	側面・吸込みグリル	シルキーシェード(ワンセル1Y8.5/0.5)			冷 媒 ・ 出 荷 時 封 入 量		kg	R-410A	-	1.50	
		吹出しグリル	シテグレ(ワンセルN6.5)			冷 媒 追加不要の最大実長		m	20			
		下 面	シルキーシェード(ワンセル1Y8.5/0.5)			冷 媒 追 加 量		g/m	主配管 : 40 分岐配管 : 20			
	外形寸法	高 さ	mm	188			冷 媒 配 管		mm	ガス側 : φ15.9 液側 : φ9.5		
		幅	mm	1,030			分岐管・室内ユニット間		mm	ガス側 : φ12.7 液側 : φ6.4		
		奥 行	mm	640			最 大 実 長		m	30		
	総 質 量	kg	24			最 大 落 差		m	室外機が上の場合 : 30 室外機が下の場合 : 15			
	空 気 熱 交 換 器		フィンチューブ			分岐配管最大長さ		m	15			
	防 音 ・ 断 熱 材		難燃性ポリエチレンフォーム・ポリウレタン シロッコファン			分岐配管長さの最大差		m	10			
	送 風 機		シロッコファン			手 元 ス イ ッ チ		A	30			
送風装置標準風量		m <sup>3</sup> /min	13.0			ヒ ュ ー ズ		A	20			
電 動 機		kW	0.034			電 源 配 線		20m 以下	単線2.0mm <sup>2</sup>			
エ ア フ ィ ル タ		室内ユニットに付属			電 源 設 計		50m 以下	総線8mm <sup>2</sup>				
運 転 調 整 装 置 (注5)		リモコンスイッチ			運 送 機		70m 以下	単線1.6mm <sup>2</sup> ×3本				
ド レ ン 口 径 (呼び径)		20(塩ビ管)			室内A(親)・室内B(子)間		(電源線) : 単線1.6mm <sup>2</sup> ×2本 (信号線) : 総線0.3mm <sup>2</sup> ×2本					
騒 音 値 (強-弱-数)		dB	41 - 38 - 35			リモコンコード (200mまで)		VCTF 0.3mm <sup>2</sup> 3芯				
別 売 部 品	ドレンアップキット		TCB-DP10C			(室内A(親)にのみ接続し(500mまで)		VCTF 0.75mm <sup>2</sup> 3芯				
	気化式加湿器		TCB-HS710CL			別売 吹出しガイド		TCB-G12				
	AIネットキット		TCB-PCAU11			部品 室外機ドレン風		TCB-D1403				
	集中管理リモコン		RBC-SXC1P									

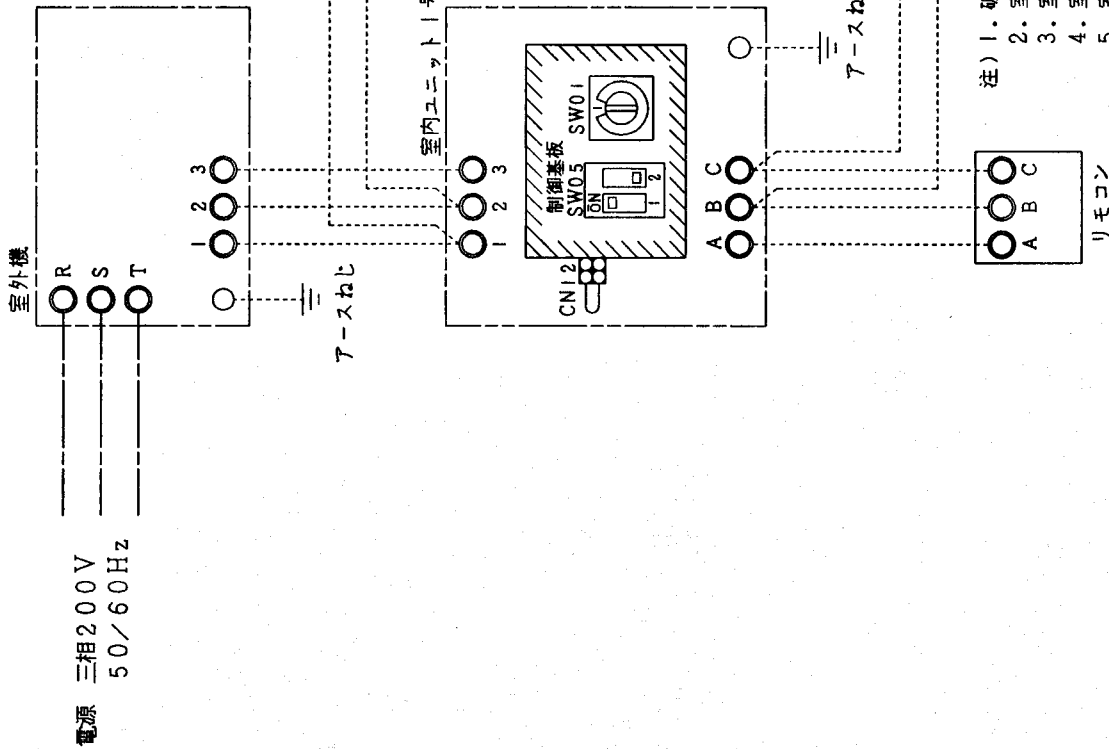
(注1) 冷暖房能力はJIS B 8615-1条件による。 < >内は能力範囲を示します。

(注2) 電気特性はJIS B 8615-1条件による。

(注3) 電源電圧は変動があった場合でも±10%を超えないようにすること。

(注4) 同一室内ユニットを2台使用し、表示は室内ユニット1台あたりの値を示します。

(注5) リモコンスイッチは別売品です。

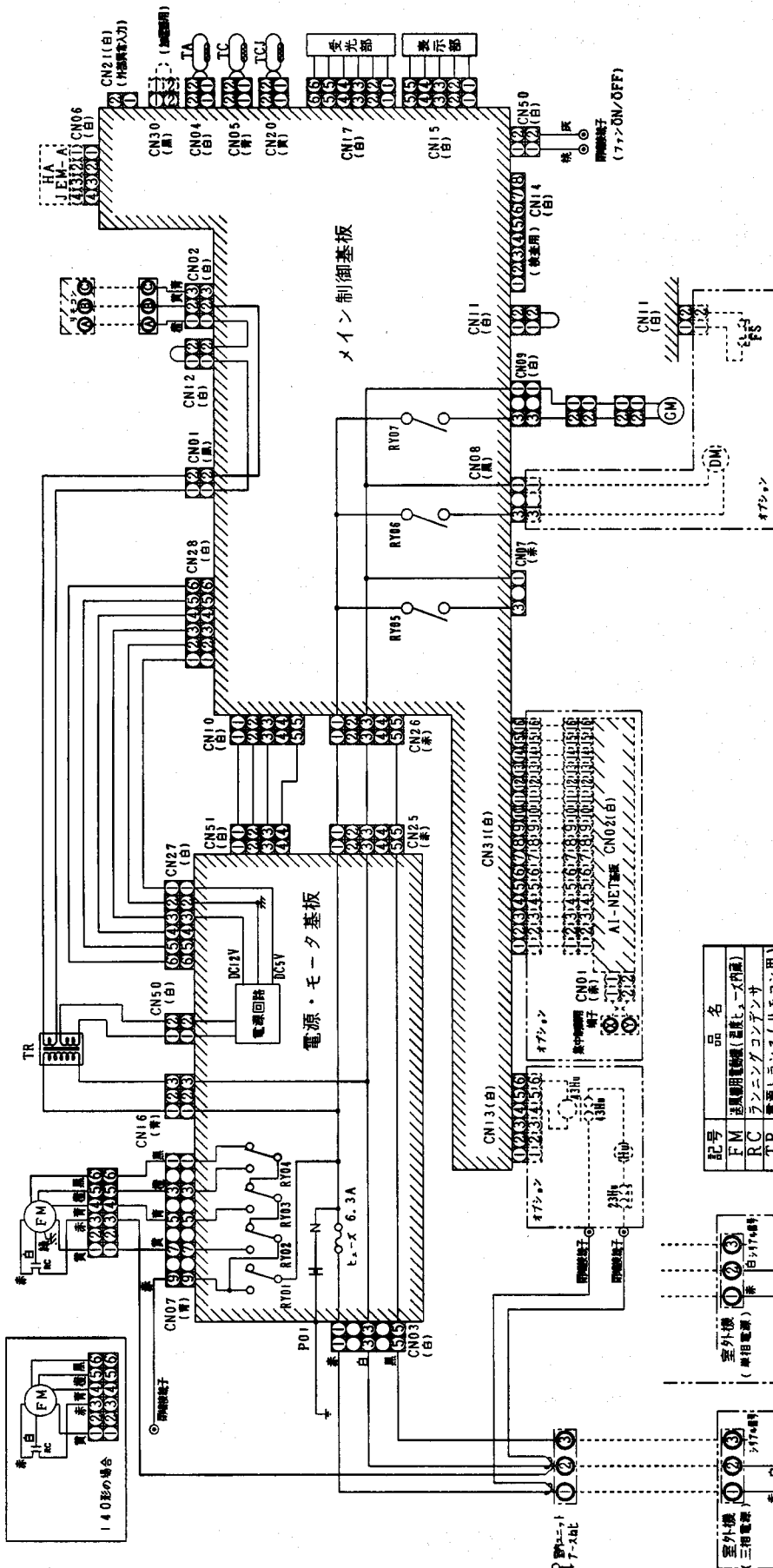


- 注) 1. 破線、一点鎖線は現地配線を示します。  
 2. 室内ユニット2号機(子)のCN12コネクタは、現地据付時に必ず外してください。  
 3. 室内ユニット1号機(親)および2号機のディップスイッチSW05のN8, 1をON側にしてください。  
 4. 室内ユニット1号機(親)のロータリースイッチSW01を1に、2号機(子)のロータリースイッチSW01を2にしてください。  
 5. 室外機、室内ユニットの内部配線図は、各々の機種の配線図を参照してください。

適用機種		図面番号	T25G0108-1	
AIU-H	東芝パッケージエアコン	品名	ツインタイプ	尺
AIC-H	外部結線図	外部結線図	外部結線図	度
AIU-WH				
AIK-H				

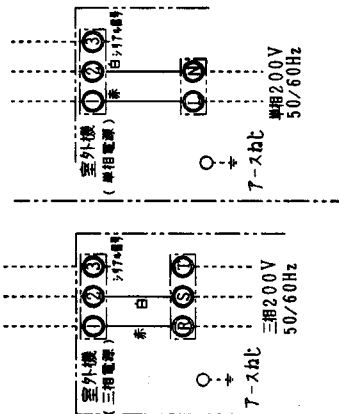
東芝キヤリア株式会社





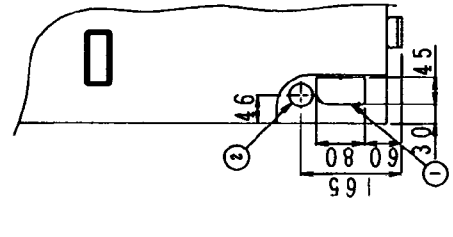
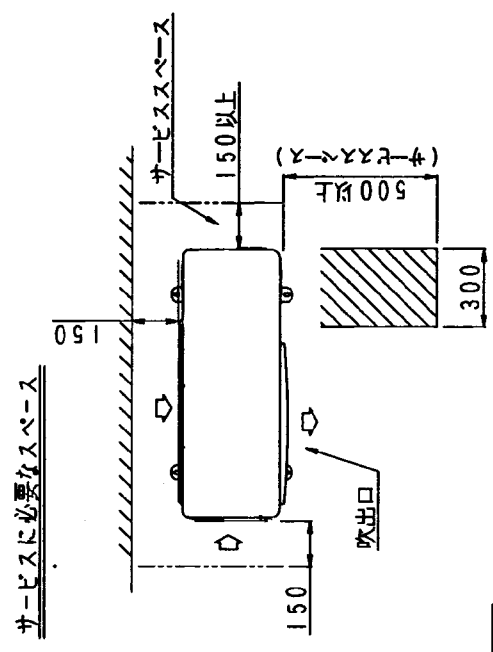
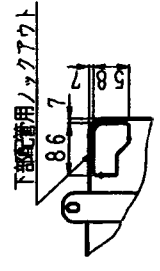
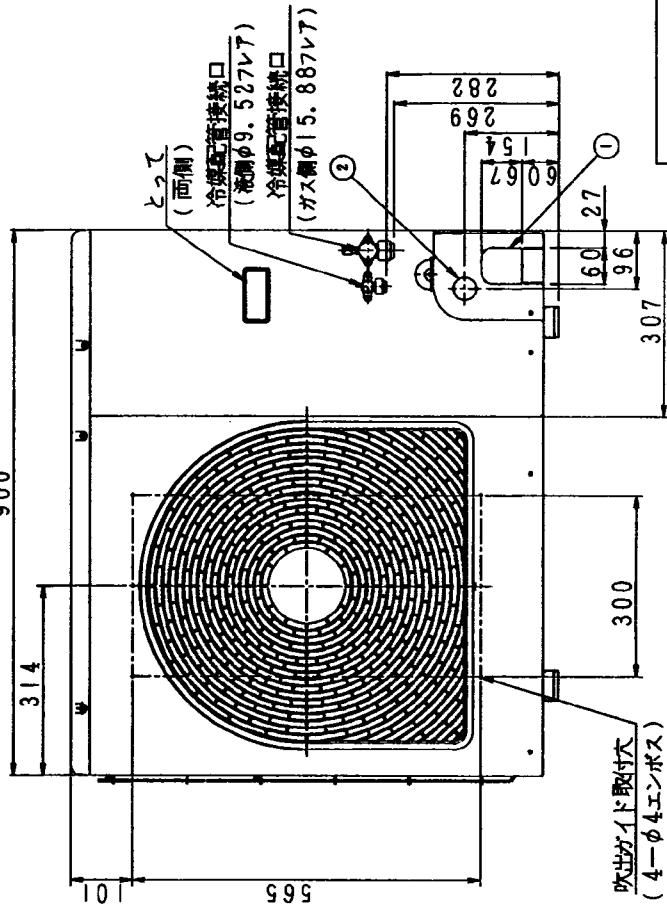
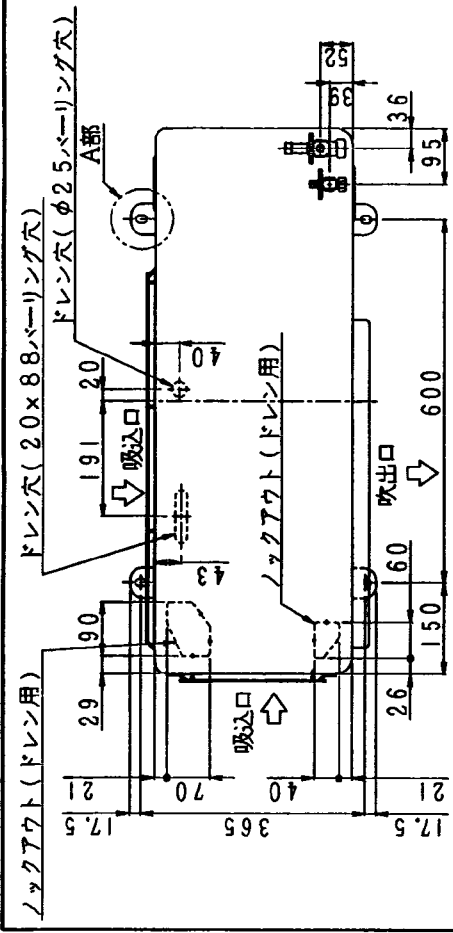
1. ○は端子板、中の文字は端子番号を示します。
2. 一点鎖線、破線は現地配線を示します。
3. は制御基板を示します。
4. 加温器を取り付けるときは、加温器に内蔵のコネクタをCN30に接続してください。
5. ドレンポンプを取り付けるときは、CN11のコネクタをポートスイッチのコネクタと差し替えてください。

記号	品名
FM	送風機用電動機 (送風機用)
RC	ランニングコンデンサ
TR	電源トランス (リモコン用)
TA	室温センサ
TC	室内温度センサ
TCJ	室内湿度センサ
RY01	風量制御リレー
RY02	ヒータ制御リレー
RY03	ポンプ制御リレー
RY04	ルーバ制御リレー
RY05	ルーバモーター
RY06	ルーバモーター
RY07	ルーバモーター
GM	ルーバモーター
HA	JEM-A用HA端子-A
DM	ドレンポンプ用電動機
FS	フロートスイッチ
43Hu	加温器
Hu	加温器
23Hu	加温器



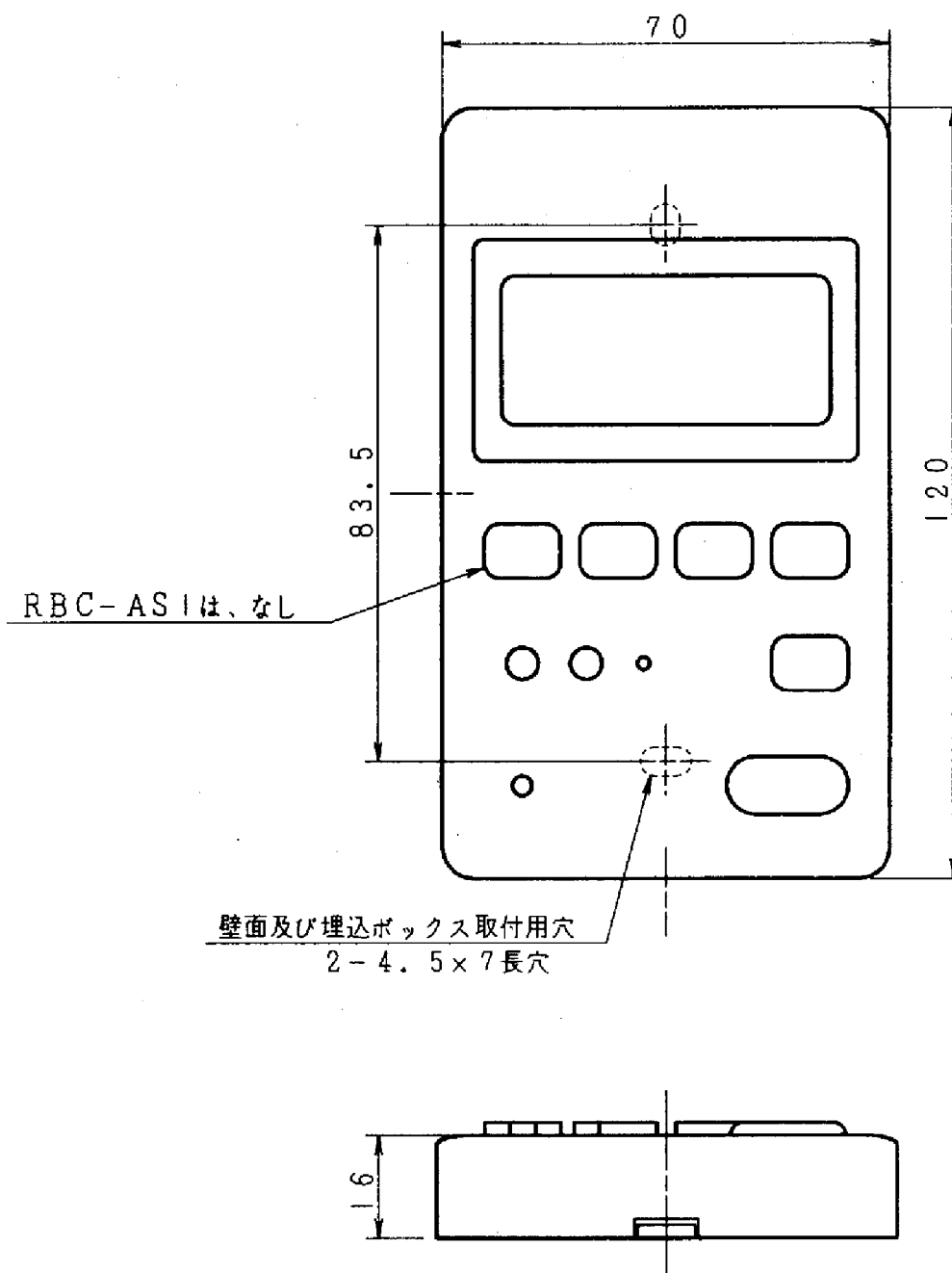
図面番号		T25B0104-2	
図法		R度	
品名		東芝パッケージエアコン	
配線図		(適用機種は左記)	
AIC-P400H	AIC-P710H		
AIC-P450H	AIC-P800H		
AIC-P500H	AIC-P1120H		
AIC-P560H	AIC-P1400H		
AIC-P630H	AIC-P1600H		

東芝キヤリア株式会社



図面番号		T26C0107-1	
品名		東芝パッケージエアコン 外形図	
適用機種		(適用機種は左記)	
ROA-P800H(Z)		R	
ROA-P1120H(Z)		D	
		三 角 法	
		図 法	
		東芝キヤリア株式会社	
		T26C0107-1Y	





\*使用可能埋込ボックス  
JIS C8336  
1個用スイッチボックスカバーなし

適用機種		☒ 面番号		T25E6010			
RBC-AM1		品名	東芝パッケージエアコン リモコンスイッチ	尺度	図法	三角法	
RBC-ASI							
東芝キヤリア株式会社							