

セット名称
仕様表

PAD11200
(室内ユニット) AID-P1120H

(室外機) ROA-P1120H

天埋ダクト

東芝パッケージエアコン(空冷ヒートポンプ式天井埋込形ダクトタイプ)

定格冷房能力		(注1)	kW	10.0	< 2.2 ~ 11.2 >	室 外 機	形 名		ROA-P1120H		
暖房標準能力		(注1)	kW	11.2	< 2.2 ~ 12.5 >		外 装		シルキーシェード(マゼ&1YB.5/0.5)		
暖房低温能力		(注1)	kW	14.2	< 5.2 ~ 15.5 >		外形寸法	高 さ	mm	755	
				(11.6			(幅	mm	900
									奥 行	mm	320
エネルギー消費効率		(冷)		2.28	/ 2.26	総 質 量	kg		60		
(暖)		(3.17	/ 3.13	圧 縮 機 形 式		全密閉形				
			2.17	/ 2.16			電 動 機 kW	2.50			
			2.73	/ 2.70				極 数	4		
			2.23	/ 2.21					空 気 熱 交 換 器		フィンチューブ
電 気 特 性	電 源 (注3)		三相	200V	50/60 Hz	冷 媒 制 御 (冷)	(暖)		電子制御弁		
	運 転 電 流 (冷)	A	13.35	/ 13.45	送 風 装 置		送 風 機		電子制御弁		
			10.66	/ 10.76			標準風量		m³/min	56.7	
	(暖)	kW	4.38	/ 4.43			電 動 機 kW	0.060			
			3.53	/ 3.58		高圧スイッチ		MPa		-	-
(注2)	消費電力	(冷)	kW	6.53	/ 6.58		低圧スイッチ	MPa	-	-	
力 率 (冷)		(%	95	/ 95	保 護 装 置		吐出温度センサー			
(暖)	96			/ 96	過電流センサー						
	98			/ 98	圧縮機サーモ						
	始 動 電 流			A	11.79	/ 11.79	ケ ー ス ヒ ー タ		W	-	
室 内 ユ ニ ッ ト	形 名		AID-P1120H			騒 音 値 (冷)	dB		50		
	外 装	シルバー(溶融亜鉛メッキ鋼板)			(暖)		52				
		外形寸法	高 さ	mm			380	冷 媒 ・ 出 荷 時 封 入 量	kg		R-410A - 2.1
			幅	mm		850	冷 媒 過 加 不 要 の 最 大 実 長		m		20
	奥 行		mm	660	冷 媒 過 加 量	g/m			40		
	総 質 量		kg			56					
	空 気 熱 交 換 器		フィンチューブ								
	防 音 ・ 断 熱 材		グラスウール								
	送 風 装 置	送 風 機		シロッコファン							
		標準風量									
		電 動 機	kW	0.260							
		出荷時機外静圧	Pa	137.0							
		機外静圧上限	Pa	196.0							
		機外静圧下限	Pa	68.6							
	エ ア フ ィ ル タ	風量限界上限	m³/min	21.3							
		風量限界下限	m³/min	32.0							
	運 転 調 整 装 置 (注4)		リモコンスイッチ								
	ド レ ン ロ ッ ク (呼び径)		25(ネジ片側)								
	騒 音 値 (強-弱-微)		dB			40					
	補助電気ヒータ容量 (別売)		kW			3.0					
別 売 部 品	補助電気ヒータ		RBC-EHD1121-1								
	ドレンアップキット		TCB-DP13D								
	AIネットキット		TCB-PCAIU11								
	集中管理リモコン		RBC-SXC1P								
	気化式加湿器		TCB-HS50D-1								
					リモコンコード (200mまで)		VCTF 0.3mm2 3芯				
					(500mまで)		VCTF 0.75mm2 3芯				
					別売 吹出しガイド		TCB-G12				
					部品 室外機ドレン管		TCB-D1403				

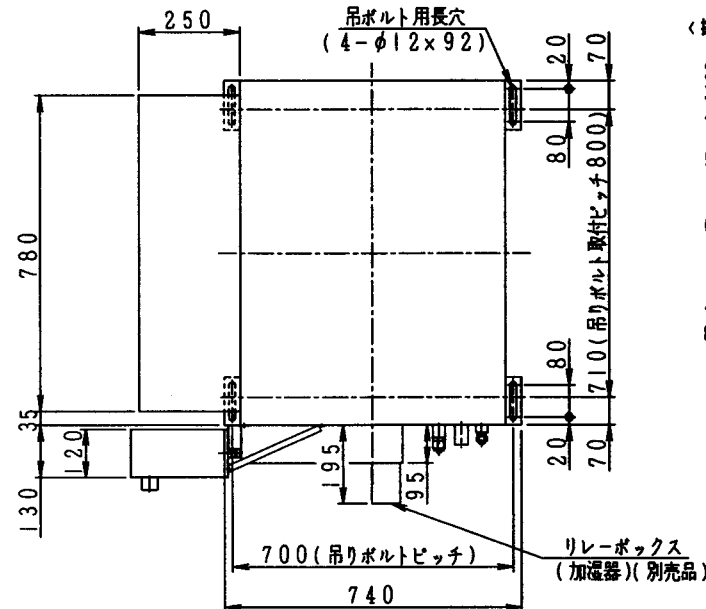
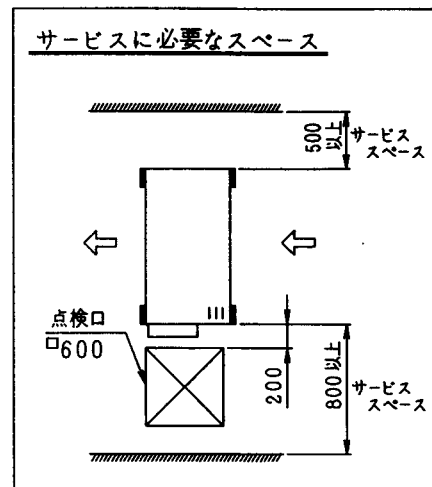
(注1) 冷房能力はJIS B 8615-1条件による。()内は別売の補助電気ヒータ作動時の室内・外合計値を示します。 < >内は能力範囲を示します。

(注2) 電気特性はJIS B 8615-1条件による。()内は別売の補助電気ヒータ作動時の室内・外合計値を示します。

(注3) 電源電圧は変動があった場合でも±10%を超えないようにすること。

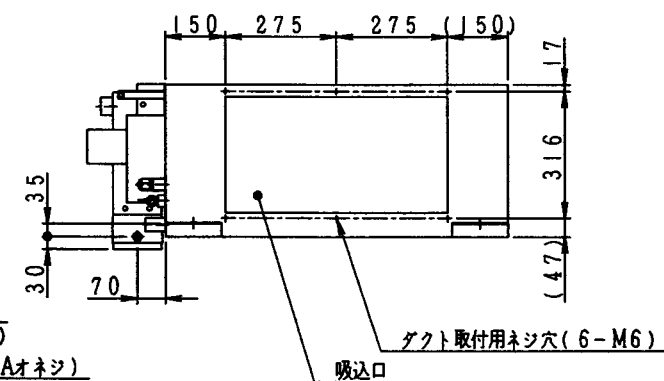
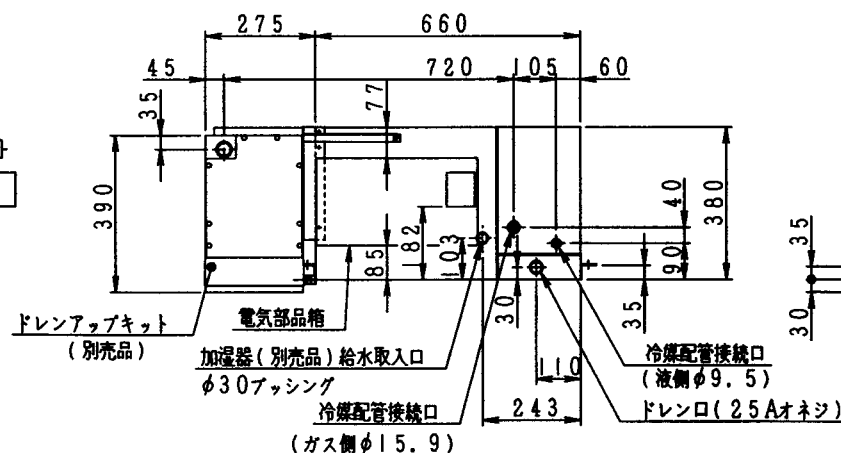
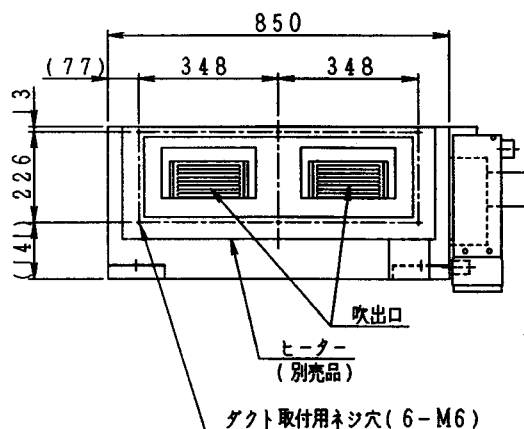
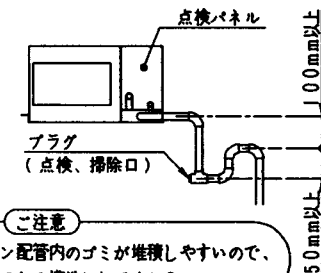
(注4) リモコンスイッチは別売品です。

(注5) 別売の補助電気ヒータの電源はエアコン本体電源とは別にとってください。



＜据付時における注意事項＞

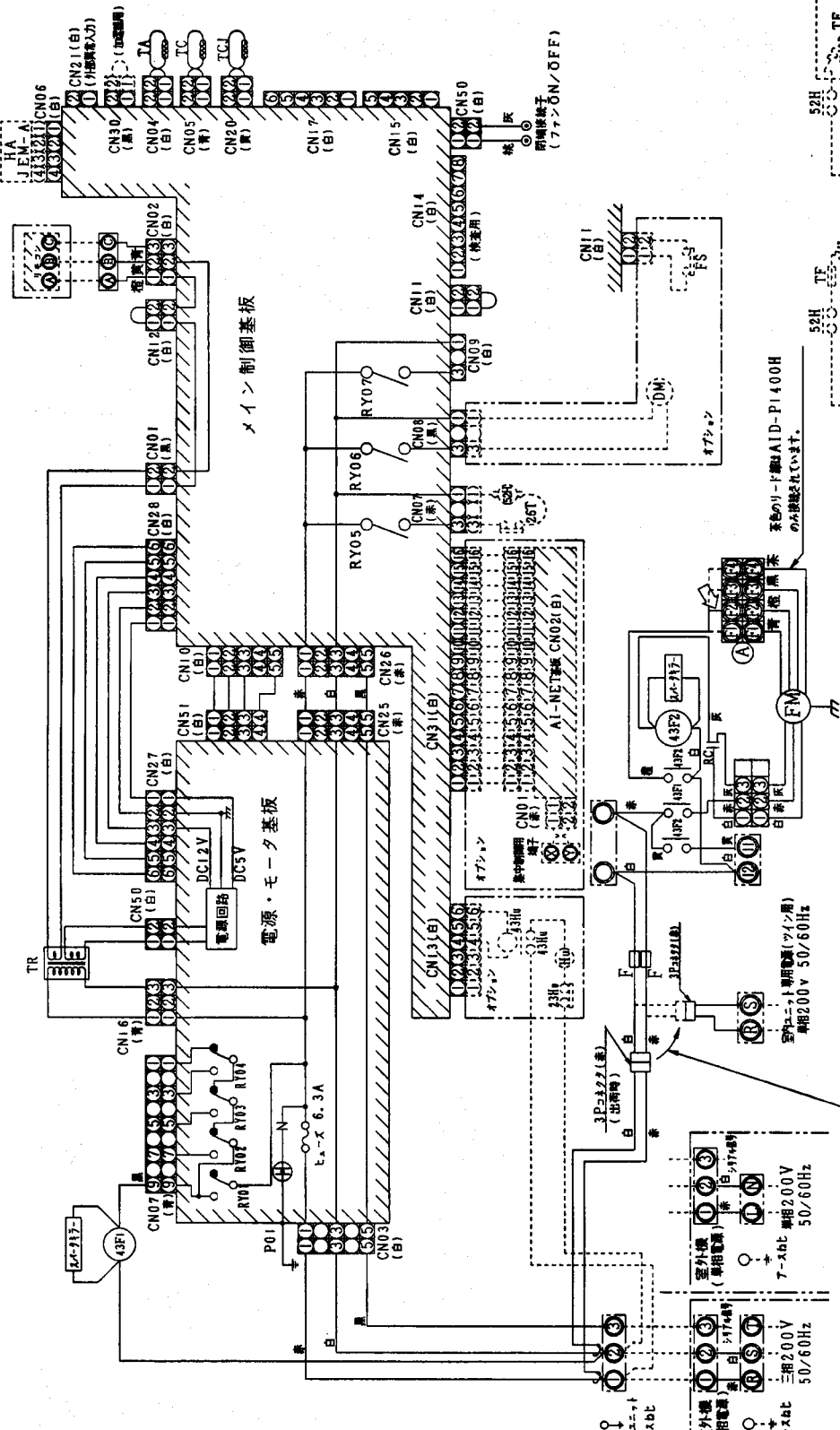
1. 吹き出し口右側には必ず点検口を設置してください。
2. ドレン配管は1/100の勾配をとりドレントラップを必ず設けてください。(下図)
3. ドレンが排水することを確認するため、必ず注水試験を行ってください。
4. 油の飛沫や油煙のたこめる場所(例:調理場や機械工場など)への据付けは避けてください。
5. 冷房シーズン前には必ずドレン皿の掃除を行ってください。
(ドレン皿やドレン口にゴミが溜まるとドレン皿から水が溢れ、天井を濡らす恐れがあります。)
6. 室内ユニットにはエアフィルターは内蔵していません。必ず吸込グリルなど、保守のしやすい位置にエアフィルター(現地手配)を取付けてください。
(エアフィルターを取付けていしないと、空気熱交換器にホコリが付き、エアコンの故障や水漏れの原因となります。)
7. 本体は水平に吊り下げてください。
8. ドレンアップキット(別売品)のホースはセット本体より20mm下側を通りますので、吊り下げ前の取り扱いにてホースに損傷(割れ)がないようご注意ください。



適用機種		図面番号		T25A0123-1			
AID-PI120H		品名	東芝パッケージエアコン 外形図 左記（室内ユニット）		尺度	図法	三角法
		東芝キヤリア株式会社					

T25A0123-1Z

記号	品名
FM	送風用電動機(標準モーター用)
RC	ランニングコンデンサ
TR	電源トランス(リモコン用)
TA	室温センサ
TC	室内熱交センサ
TCJ	室内熱交センサ
RY01	風量制御リレー
RY02	ヒータ制御リレー
RY03	ポンプ制御リレー
RY04	ルーバ制御リレー
HA	JFMA標準HA端子-A
43F2	送風用電動機制御リレー
F	ファース(10A)
DM	ドレンポンプ用電動機
FS	フロースイッチ
H	補助ヒータ
52H	補助ヒータ用電圧検出器
26T	補助ヒータ用保護器
TF	補助ヒータ用温度ヒューズ
43Hu	加湿器制御リレー
Hu	加湿器
23Hu	湿度調節器(現地手配)



ラインに使用する場合は、3Pコネクタ(赤)または白、R-S端子が並んでいるコネクタと接続してください。

1. ○は端子板、中の文字は端子番号を示します。
2. 一点鎖線、破線は現地配線を示します。
3. 破線は制御基板を示します。
4. 加湿器を取り付けるときは、加湿器に内蔵のコネクタをCN30に接続してください。
5. ドレンポンプを取り付けるときは、CN11のコネクタをフロートスイッチのコネクタと差し替えてください。
6. ヒータ電源は専用回路を設置してください。
7. ④部は端子板に接続されています。現地で必要な機外静圧に切換える場合は右記の端子N6、と送風用電動機のリード線の色を確認して矢印部(△)のリード線を入れ替えてください。
8. Hタップの機外静圧は50/60Hzで異なるので変更する場合は注意してください。

端子板N5.	送風用電動機制御線(AID-)	機外静圧タップ
F1	P1400H P56~P112形	Lタップ
F2	黒(50/60Hz)	Mタップ(出荷時)
F3	黒(60Hz) 黒(50/60Hz)	Hタップ
F4	黒(50Hz)	—

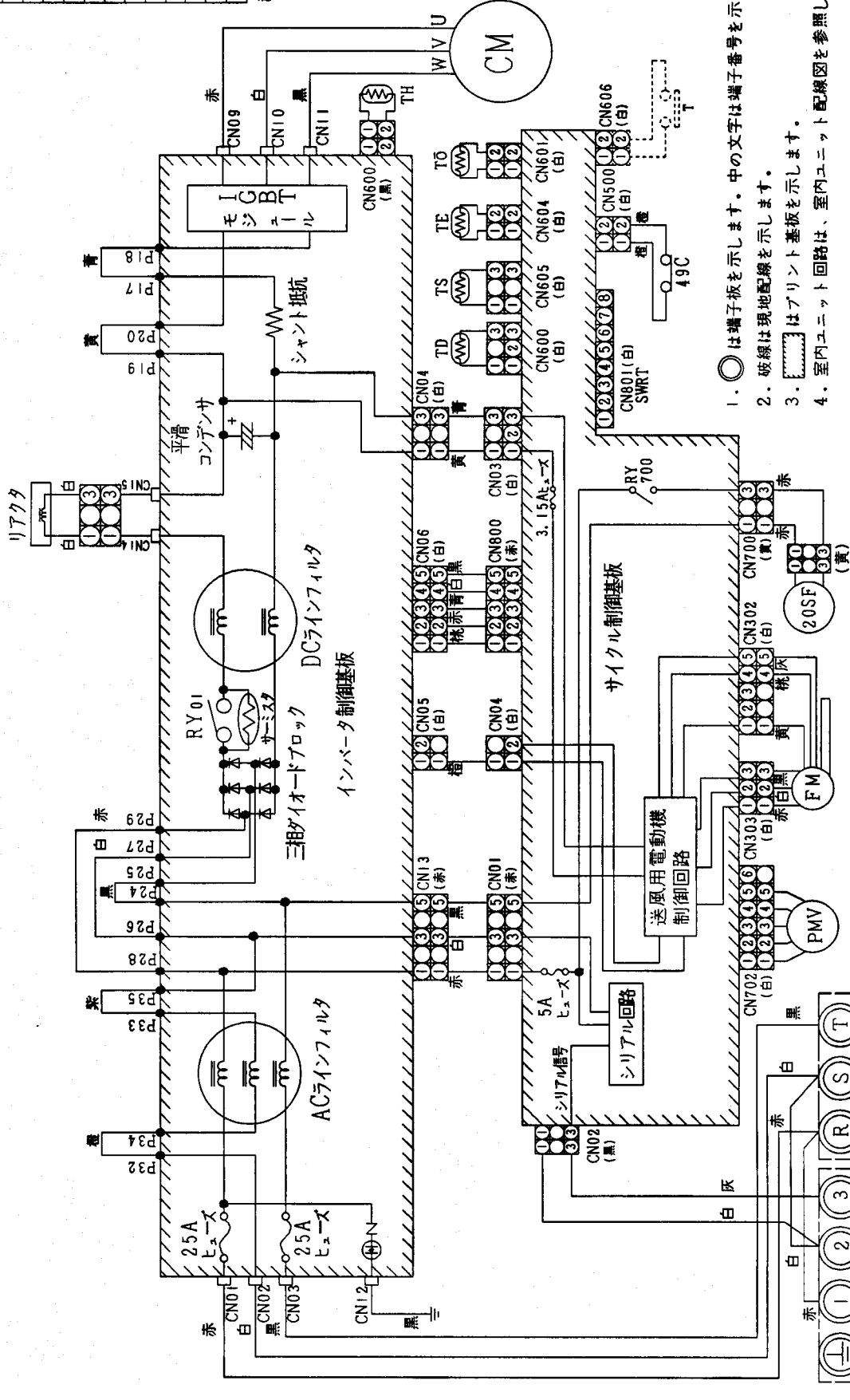
(各タップ毎の機外静圧は仕様表による。)

図面番号		T25B0110-0	
品名	東芝パッケージエアコン	配線図	度
(適用機種は左記)			
適用機種			
AID-P560H			
AID-P710H			
AID-P800H			
AID-P1120H			
AID-P1400H			

東芝キヤリア株式会社

記号	品名
CM	圧縮機
FM	送風用電動機
TS	配管温度センサ(吸込)
TD	配管温度センサ(吐出)
TE	熱交換センサ
TO	外気温度センサ
TH	ヒートシンクセンサ
RY01	リレー
20SF	四方弁コイル
PMV	電子制御弁
49C	圧縮機ケースサーモ
T	(新機種専用タイプ後入力)

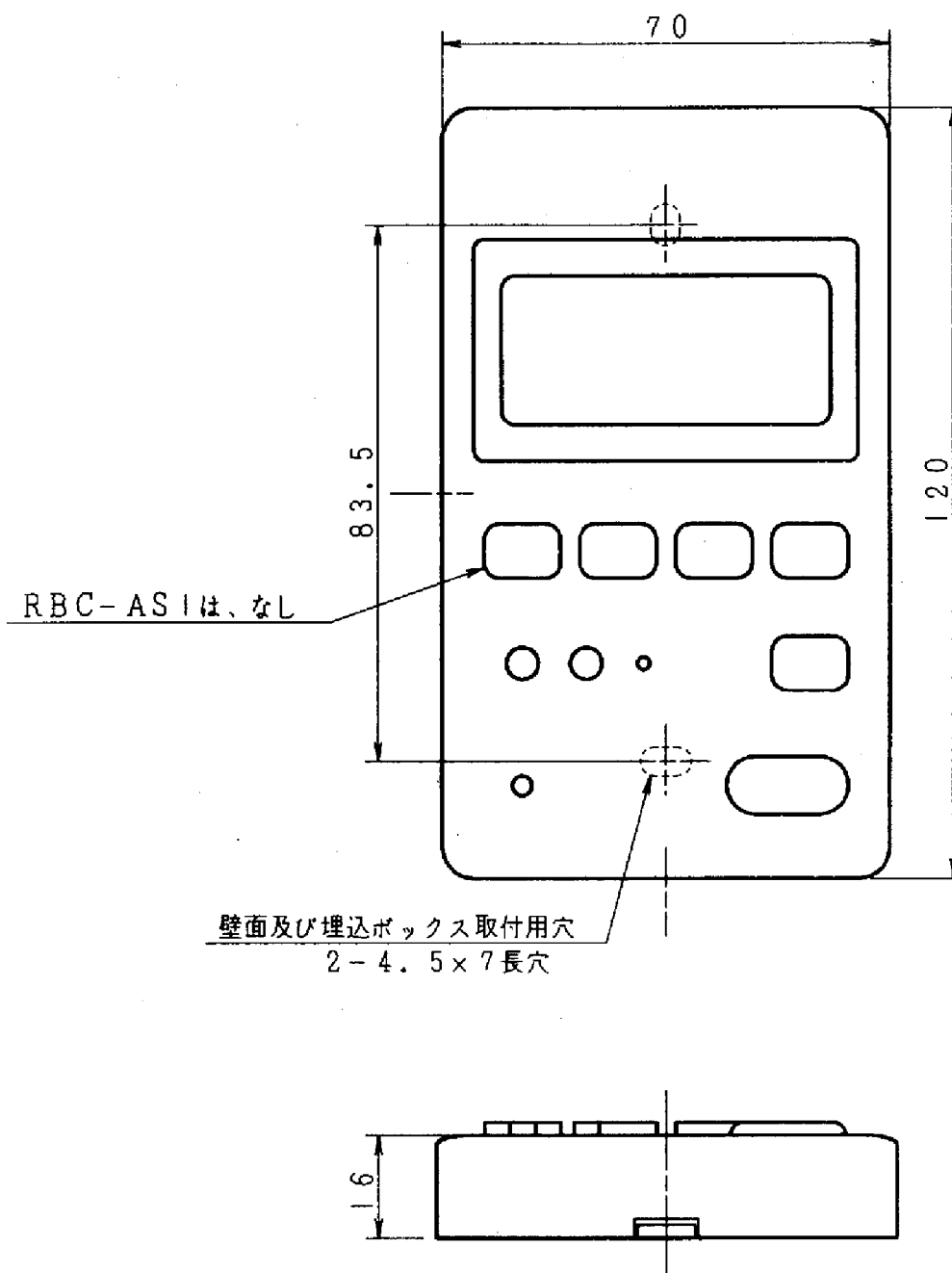
注) TH(ヒートシンクセンサ)は
ROA-PI120H(Z)のみ



1. ○ は端子板を示します。中の文字は端子番号を示します。
2. 破線は現地配線を示します。
3. [] はプリント基板を示します。
4. 室内ユニット回路は、室内ユニット配線図を参照してください。

電源 三相 200V 50/60Hz		室外機 室内ユニット 7-24b		適用機種		図面番号		T26D0110-0	
				R0A-P800H(Z)		東芝パッケージエアコン		尺 度	
				R0A-PI120H(Z)		品 名		配線図	
								(適用機種は左記)	
		</							

東芝キヤリア株式会社



*使用可能埋込ボックス
JIS C8336
1個用スイッチボックスカバーなし

適用機種		☒ 面番号		T25E6010			
RBC-AM1		品名	東芝パッケージエアコン リモコンスイッチ	尺度	図法	三角法	
RBC-ASI							
東芝キヤリア株式会社							