

定格冷房能力			(注1)	kW	20.0	< 6.0 ~ 22.4 >	室 外 機	形 名 装			ROB-P2242HS				
暖房標準能力			(注1)	kW	22.4	< 6.0 ~ 25.0 >		外 装			シルキーシェード(ワレ1Y8.5/0.5)				
暖房低温能力			(注1)	kW	22.0	()		外 形 寸 法	高 さ	mm	1800				
									幅	mm	990				
									奥 行	mm	750				
I冷房消費効率			(冷) (暖) (冷暖平均)		3.53 / 3.53 3.69 / 3.69 () 3.61 / 3.61 ()	()		総 質 量		kg	206				
								圧 縮 機 形 式	全密閉形						
									電 動 機	kW	1.8+1.8				
空 気 熱 交 換 器			フィンドチューブ												
電 気 特 性 (注2)	冷 媒 制 御			(冷) (暖)	電子制御弁 電子制御弁										
	送 風 装 置	送 風 機	標準風量		m³/min	200.0									
		電 動 機	kW	0.600											
	高圧スイッチ			(INV側) (定速側)	MPa	作動 : 4.15 復帰 : 3.20 - -									
	低圧スイッチ			MPa	- -										
	保 護 装 置			吐出温度℃ 過電流℃ 圧縮機℃											
	ケースヒータ			W	26+26										
	騒 音 値			(冷) (暖)	dB	56 / 56 57 / 57									
	室 内 ユ ニ ツ ト (注4)	形 名			AIK-P560H		冷 媒 配 管	冷 媒 ・ 出 荷 時 封 入 量			kg	R410A ・ 6.55			
		冷媒追加不要の最大実長			m	10m (主配管 : 5m ・ 分岐配管 : 5m)									
冷 媒 追 加 量			g/m	主配管 : 70 分岐配管 : 30											
外 形 寸 法		高 さ	mm	298		室 外 機 ・ 第 1 分 岐 管 間		mm	ガス側 : 25.4 液側 : 12.7						
		幅	mm	998				mm	ガス側 : 15.9 液側 : 9.5						
		奥 行	mm	208				mm	ガス側 : 12.7 液側 : 6.4						
総 質 量			kg	12		最 大 実 長		m	100						
最 大 落 差			m	室外機が上の場合 : 50 室外機が下の場合 : 30											
分岐配管最大長さ			m	20		分岐配管長さの最大差			m	6					
手 元 ス イ ッ チ			A	60		電 源 配 線			20m 以下	燃線14mm2					
ヒ ュ ー ズ			A	60		(注12) 50m 以下			燃線38mm2						
連 絡 線	室 外 機 ・ 室 内 ユ ニ ッ ト 間			(注11)	70 m以下 120m以下	単線1.6mm×3本 別ケーブル 燃線3.5mm2×2本 燃線3.5mm2×1本									
	室内A(親)・室内B(子)間 室内B(子)・室内C(子)間 室内C(子)・室内D(子)					(電源線) : 単線1.6mm×2本 (信号線) : 燃線0.3mm2×2本									
	リ モ コ ン コ ー ド			(200mまで) (室内A(親)にのみ接続します) (500mまで)	VCTF 0.3mm2 3芯 VCTF 0.75mm2 3芯 など										

(注1) 冷暖房能力はJ I S B 8 6 1 5 - 1 条件による。
内は能力範囲を示します。

(注2) 電気特性はJ I S B 8 6 1 5 - 1 条件による。

(注3) 電源電圧は変動があった場合でも± 1 0 %を超えないようにすること。

(注4) 同一室内ユニットを4台使用し、表示は室内ユニット1台あたりの値を示します。

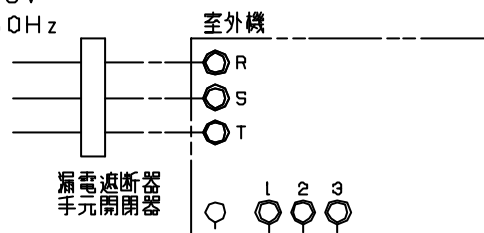
(注5) リモコンスイッチは別売品です。

(注12) 各線径での最大こう長は下記参照願います。

線 径	電源線こう長 (最大)
単線1.6mm	-
単線2.0mm	-
燃線5.5mm ²	-
燃線8.0mm ²	-
燃線14.0mm ²	20
燃線22.0mm ²	30
燃線38.0mm ²	50

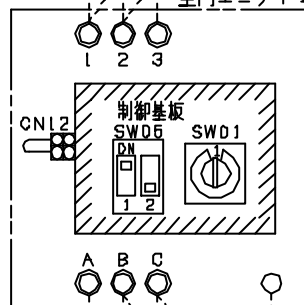
(注11) 室外機と室内ユニット間の配線が70mを超える場合 (120m以下) は、
端子番号 と を別々のケーブルで分けて配線してください。

電源 三相200V
50/60Hz



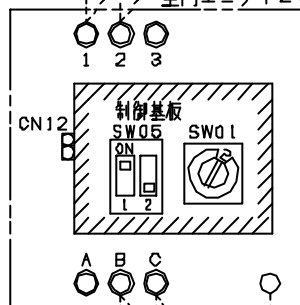
アースねじ

室内ユニット1号機 (親)



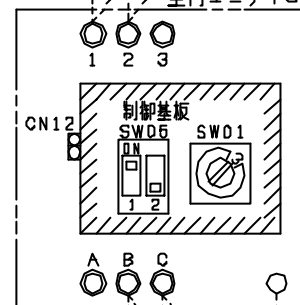
アースねじ

室内ユニット2号機 (子)



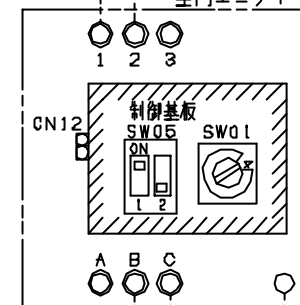
アースねじ

室内ユニット3号機 (子)

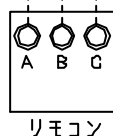


アースねじ

室内ユニット4号機 (子)



アースねじ



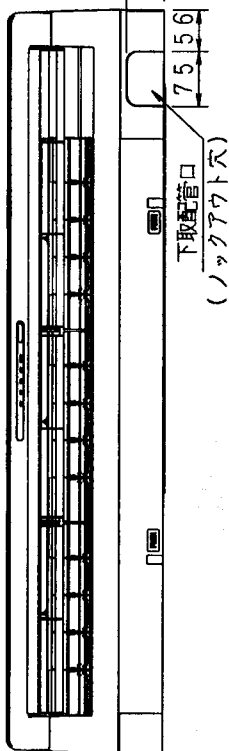
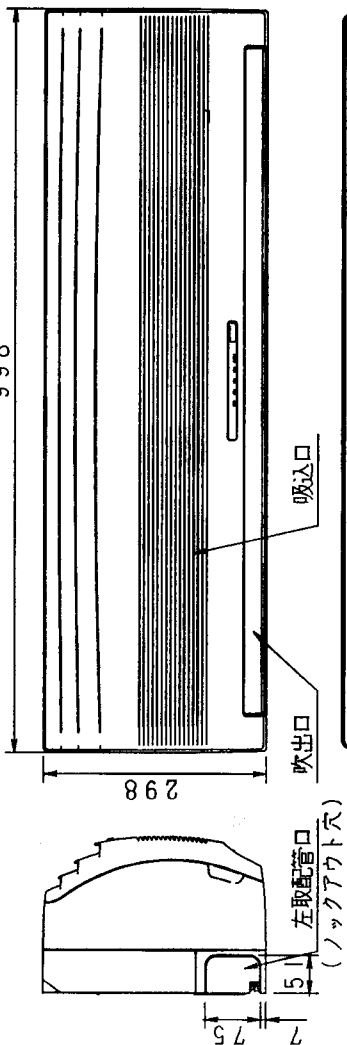
- 注) 1. 破線、一点鎖線は現地配線を示します。
2. 室内ユニット2号機 (子) から4号機 (子) のCN12コネクタは、現地据付時に必ず外してください。
3. 全ての室内ユニットのディップスイッチSW05のNo. 1をON側にしてください。
4. 室内ユニット1号機 (親) のロータリスイッチSW01を1に、2号機 (子) のSW01を2に、3号機 (子) のSW01を3に、4号機 (子) のSW01を4にしてください。
5. 室外機、室内ユニットの内部配線図は、各々の機種種の配線図を参照してください。

適用機種		図面番号		T25G0226-01			
AIK-P**H		品名	東芝パッケージエアコン ダブルツインタイプ		尺度	図法	
			外部結線図				
		東芝キヤリア株式会社					

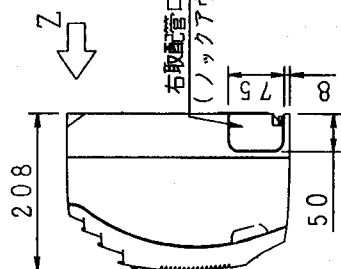
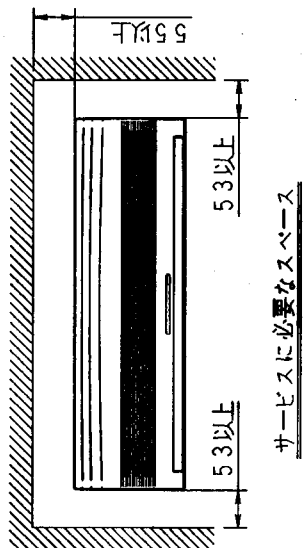
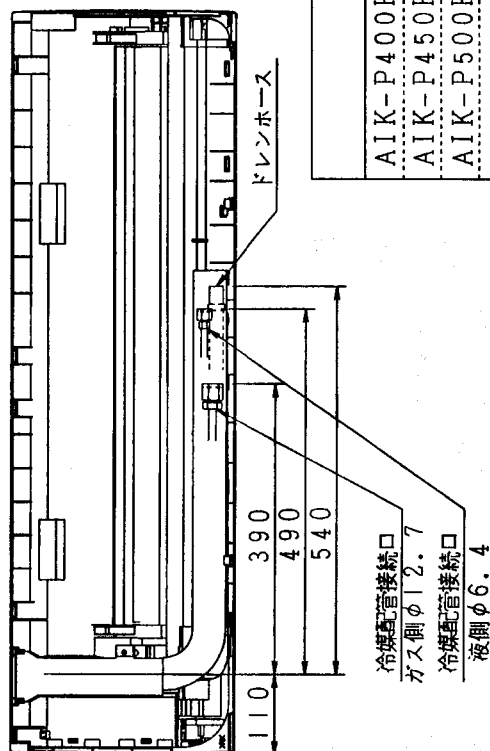
T25G0226-29



998



Z矢視図



適用機種		図面番号	T25A0130-0
AIK-P400H	品名	東芝パッケージエアコン	外形図
AIK-P450H	品名	東芝パッケージエアコン	外形図
AIK-P500H	品名	東芝パッケージエアコン	外形図
AIK-P560H	品名	東芝パッケージエアコン	外形図
AIK-P630H	品名	東芝パッケージエアコン	外形図

東芝キヤリア株式会社

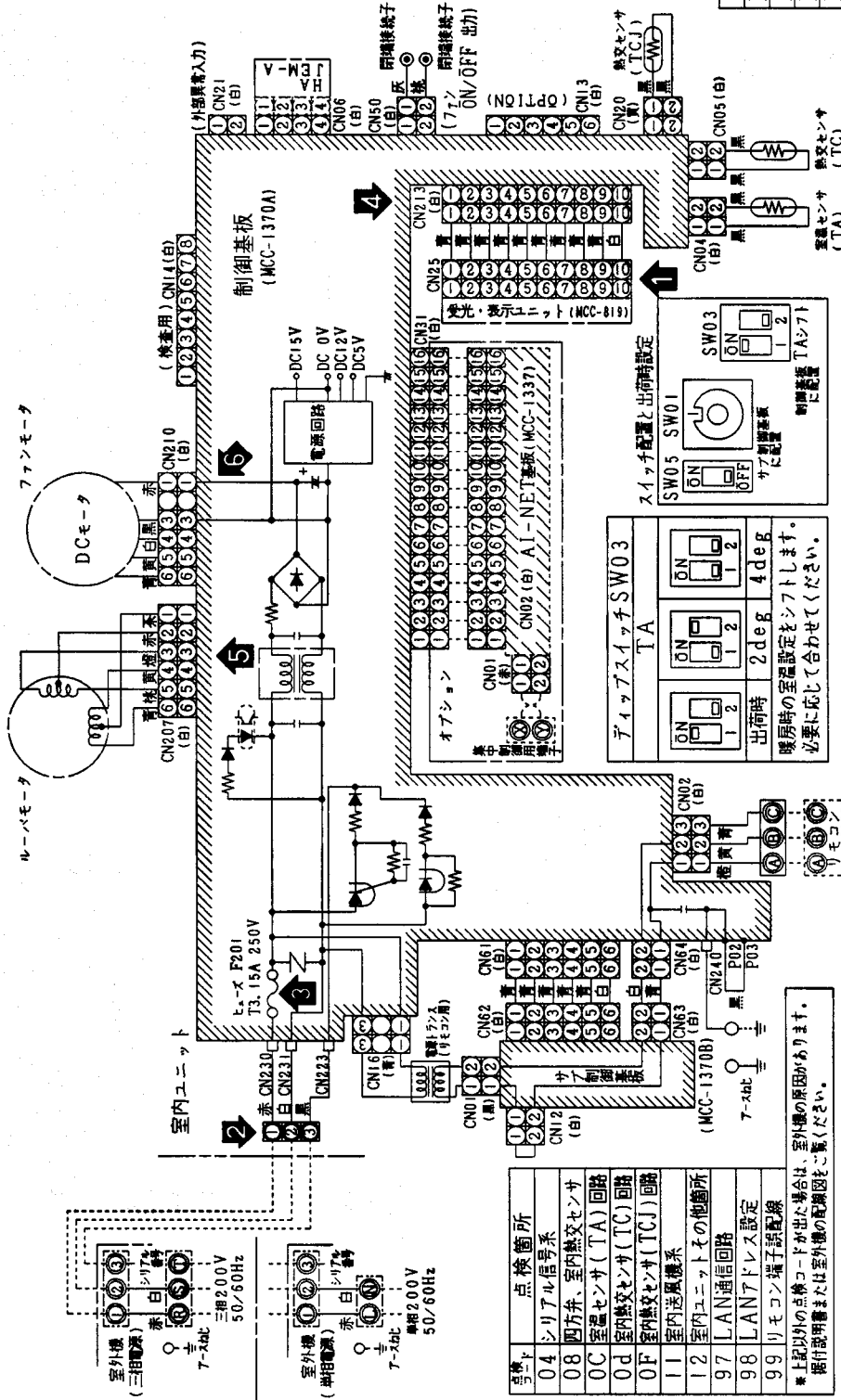
T25A0130-18

故障診断簡易チェックポイント

チェック項目	診断結果
① 運転表示ランプが点灯しているかどうかを確認すること。 (電源電圧1次側2次側チェック又は制御基板組立チェック)	
② 端子台	①-②間の電源電圧を確認すること。 (電源電圧1次側2次側チェック) ②-③間の電圧変動を確認すること。 (DC15~60V)
③ ヒューズ 3.15A	ヒューズが切れていないか確認すること。 (R221, DB201, R201チェック)
④ DC5V	受光部コネクタのCN213上の8番-9番ピン間の電圧を確認すること。
⑤ DC12V	ルーバモーターの茶色リード線と受光部コネクタCN213の9番ピン間の電圧を確認すること。
⑥ DC280V	コネクタCN210の1番-3番ピン間の電圧を確認すること。 (DB201, R201チェック)

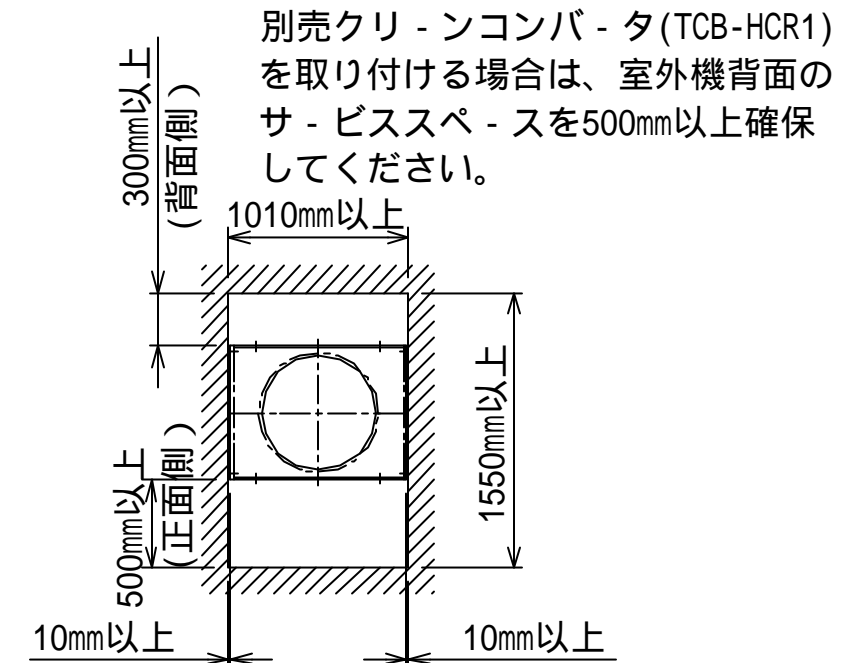
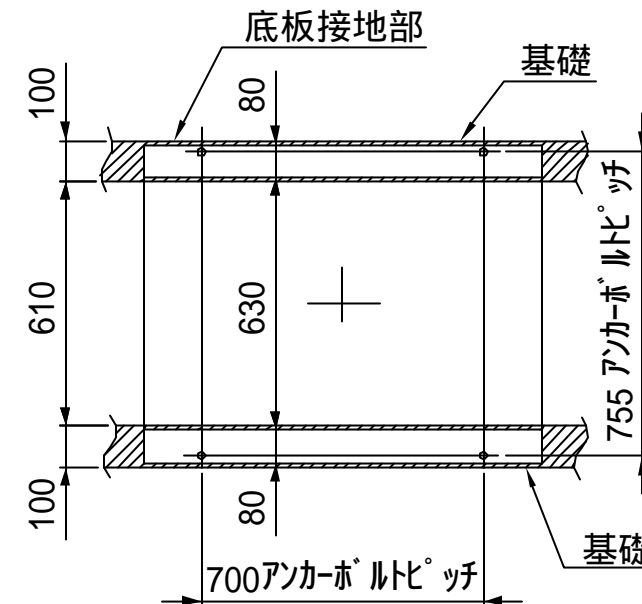
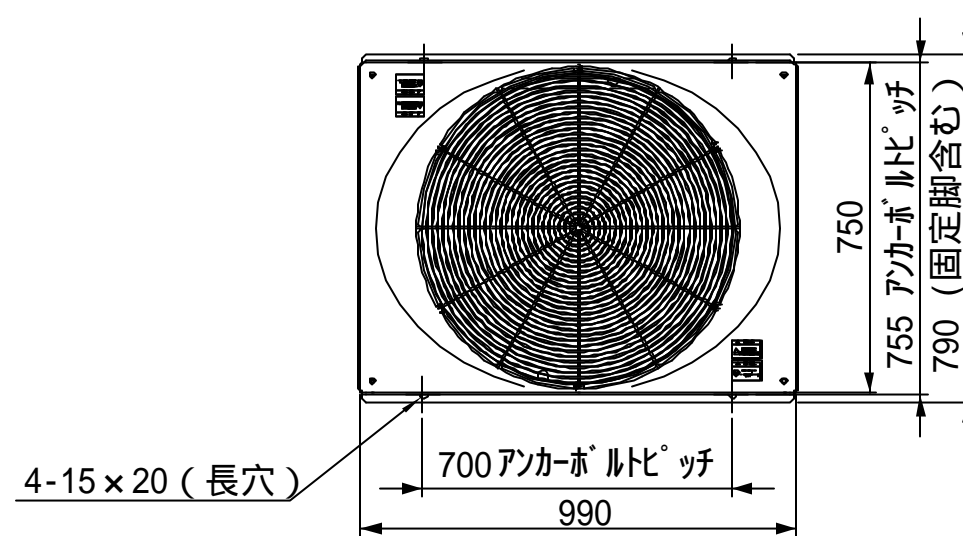
1. ○は端子板、中の文字は端子番号を示します。
2. 一点鎖線、破線は現地配線を示します。
3. 〰〰〰〰は制御基板を示します。

LED	
D05 緑	室外シリアル信号入力
D02 緑	室外シリアル信号出力
D13 橙	リモコンシリアル信号入力
D11 緑	リモコンシリアル信号出力



図面番号		T25B0113-0	
通用機種		東芝パッケージエアコン	
品名		配線図	
図法		(適用機種は左記)	
AIK-P400H		AIK-P710H	
AIK-P450H		AIK-P800H	
AIK-P500H			
AIK-P560H			
AIK-P630H			

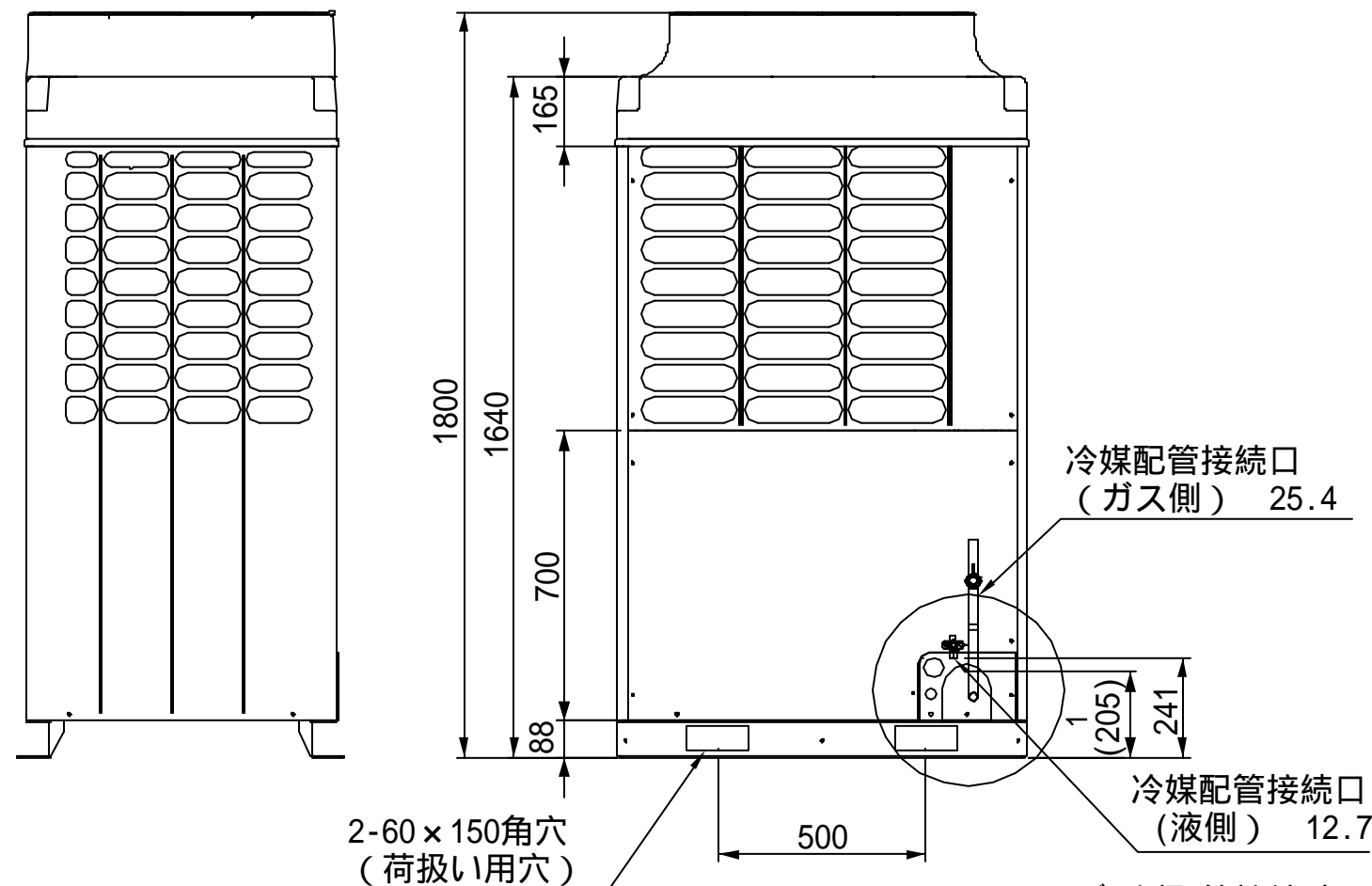
東芝キヤリア株式会社



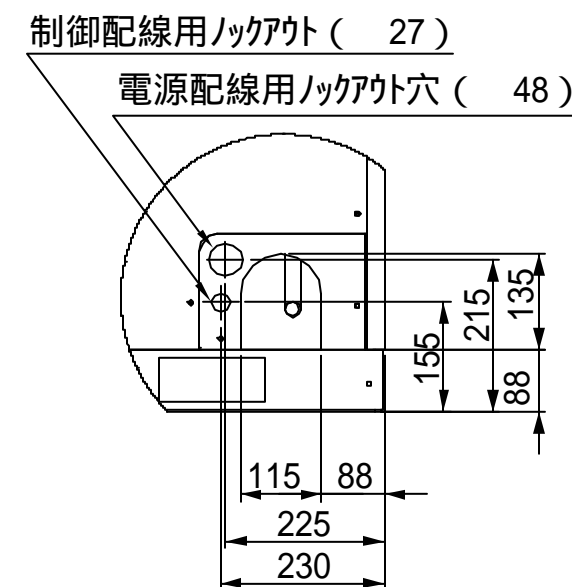
注)

1. 室外機の上に障害物がある場合は、室外機の上端より2000mm以上離して下さい。
2. 室外機を囲む障害物の高さは、室外機の下端より800mm以下にしてください。

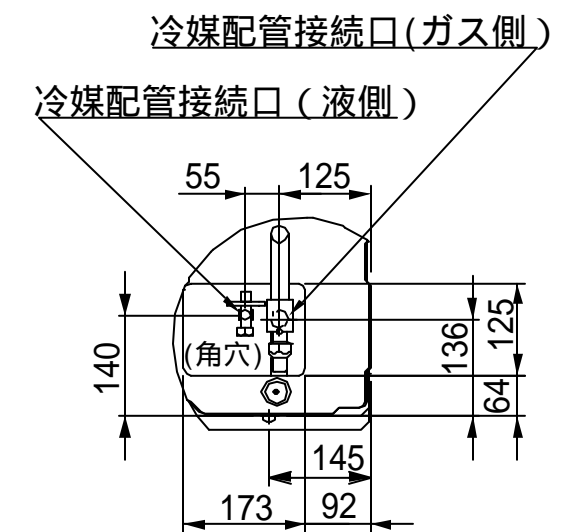
サ - ビスに必要なス - ス



- 1 ガス側配管接続時、L形パイプの
カット位置 (推奨の配管接続位置)



前面配管・配線用穴詳細

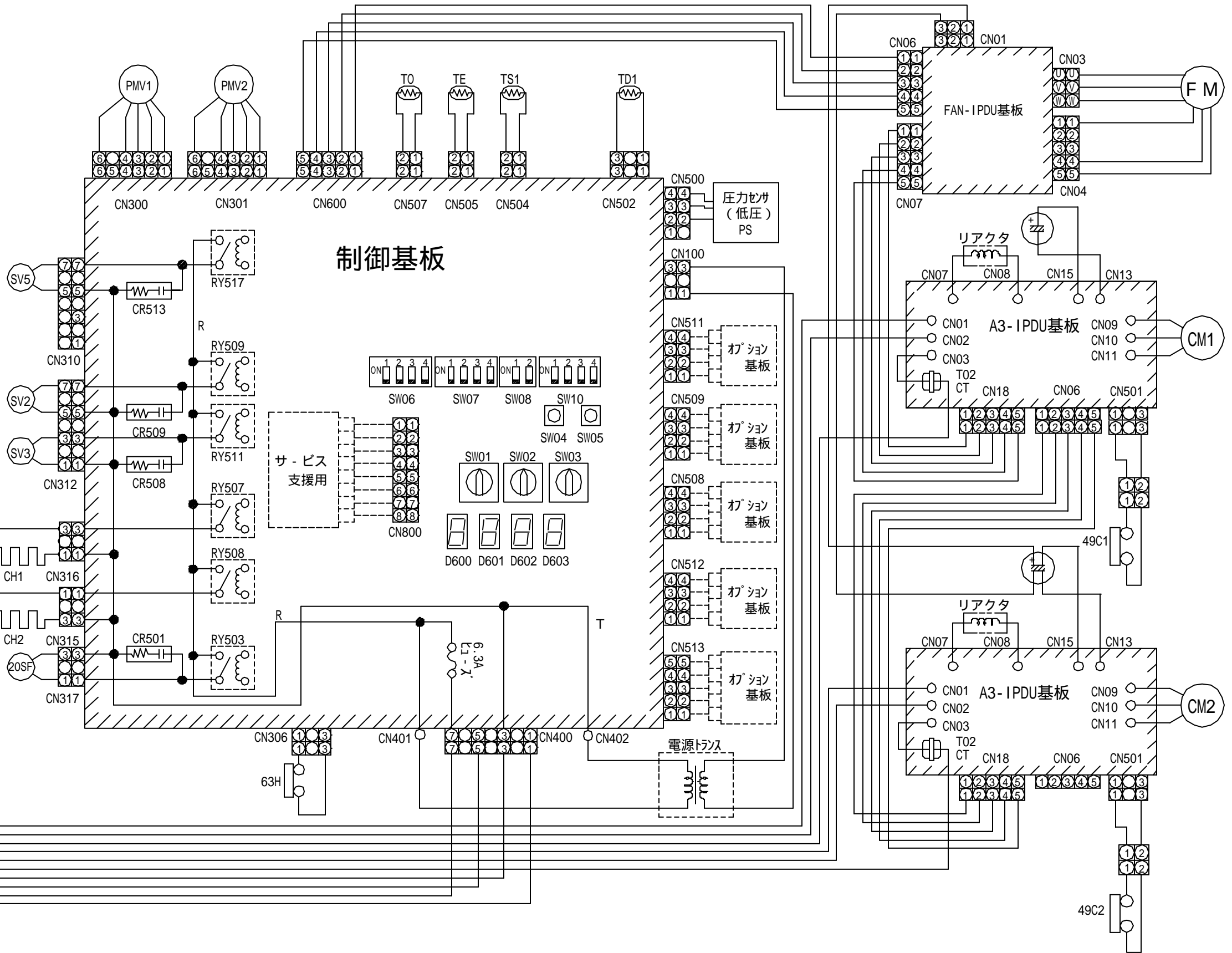
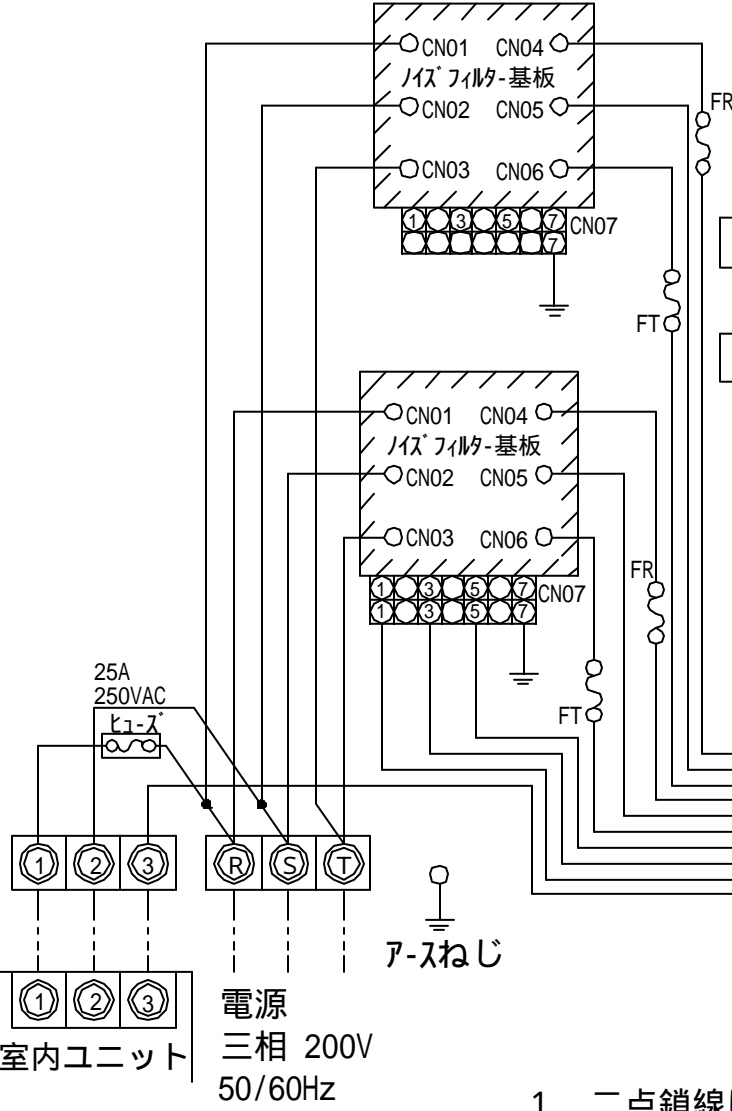


下部配管用穴詳細 (平面図)

適用機種		図面番号	T26C0301-01		
ROB-P2242HS, (Z), (ZG)	ROB-P2802, (Z), (ZG)	品名	東芝パッケ - ジェアコン 外形図 (適用機種は左記)	尺度	図法 三角法
ROB-P2802HS, (Z), (ZG)					
ROB-P2242H, (Z), (ZG)					
ROB-P2802H, (Z), (ZG)					
ROB-P2242, (Z), (ZG)					

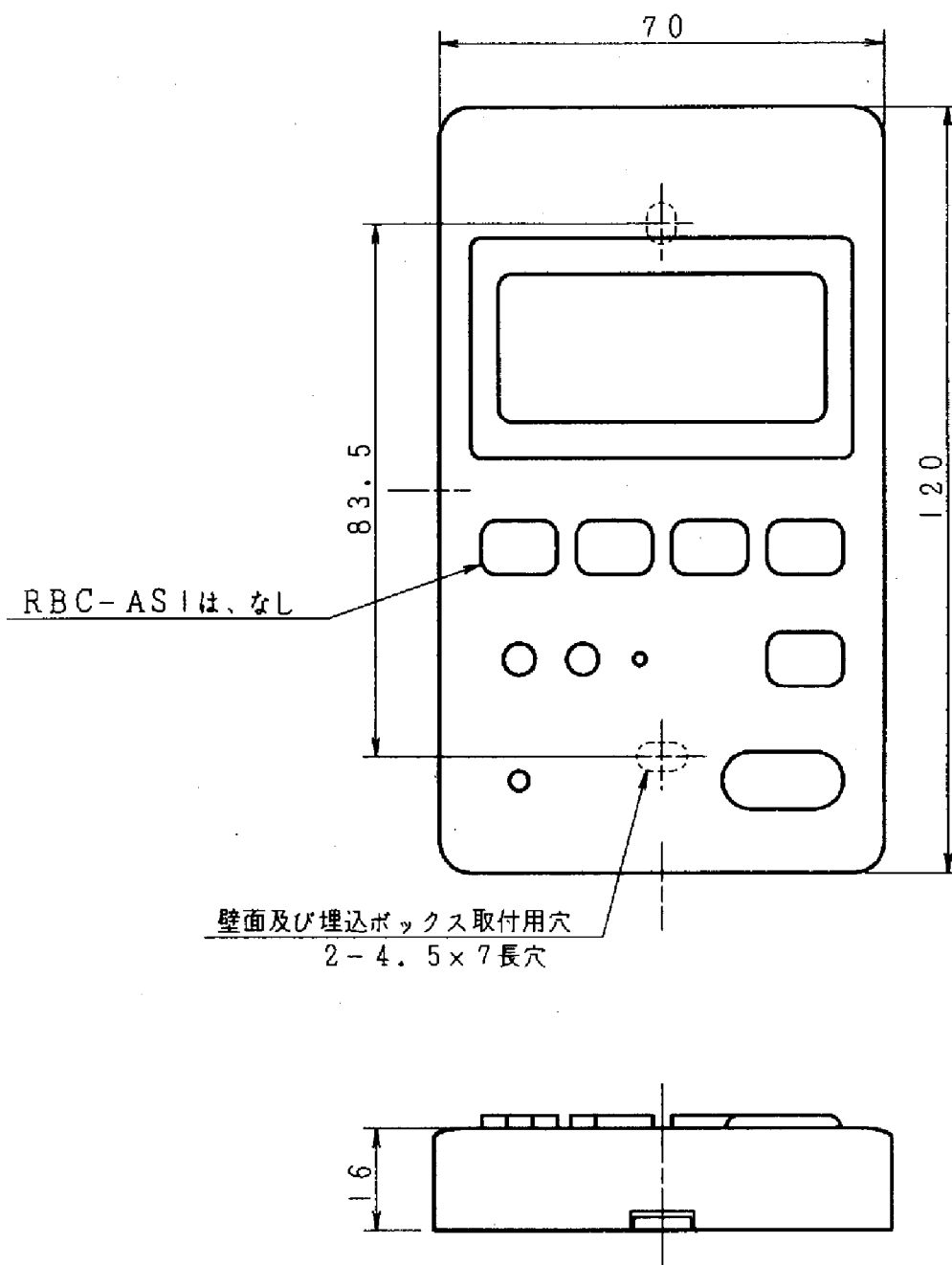
東芝キャリア株式会社

記 号	品 名
CM1,CM2	圧縮機
PMV1,PMV2	電子制御弁
63H	高圧スイッチ
SV2,SV3,SV5	二方弁コイル
20SF	四方弁コイル
FR,FT	ヒュ - ズ 30A 250VAC
49C1,49C2	圧縮機ケ - スサ - モ
TS1	配管温度センサ (吸込)
TD1	配管温度センサ (吐出)
TE	熱交温度センサ
T0	外気温センサ
CH1,CH2	ケ - スヒ - タ - 200V 26W
FM	送風用電動機 (DC)
PS	圧力センサ - (低圧)



- 1 . 二点鎖線は現地配線、破線は別売附属品・サ - ビス用配線を示します。
2 . , は端子板、数字は端子番号を示します。
3 . はプリント基板を示します。

適 用 機 種		図 面 番 号		T26D0301-01		
ROB-P2242HS, (Z), (ZG)		品 名	東芝パッケ - ジェアコン		尺 度	図 法
ROB-P2802HS, (Z), (ZG)			配 線 図			
			----- (適用機種は左記)			
		東芝キヤリア株式会社				



*使用可能埋込ボックス
JIS C8336
1個用スイッチボックスカバーなし

適用機種		☒ 面番号		T25E6010		
RBC-AMI		品名	東芝パッケージエアコン リモコンスイッチ	尺度	図法	三角法
RBC-ASI						
東芝キヤリア株式会社						