

仕 様 表

MMY-P6081HT

室 外 機

東芝マルチ空調システム

(50/60Hz)

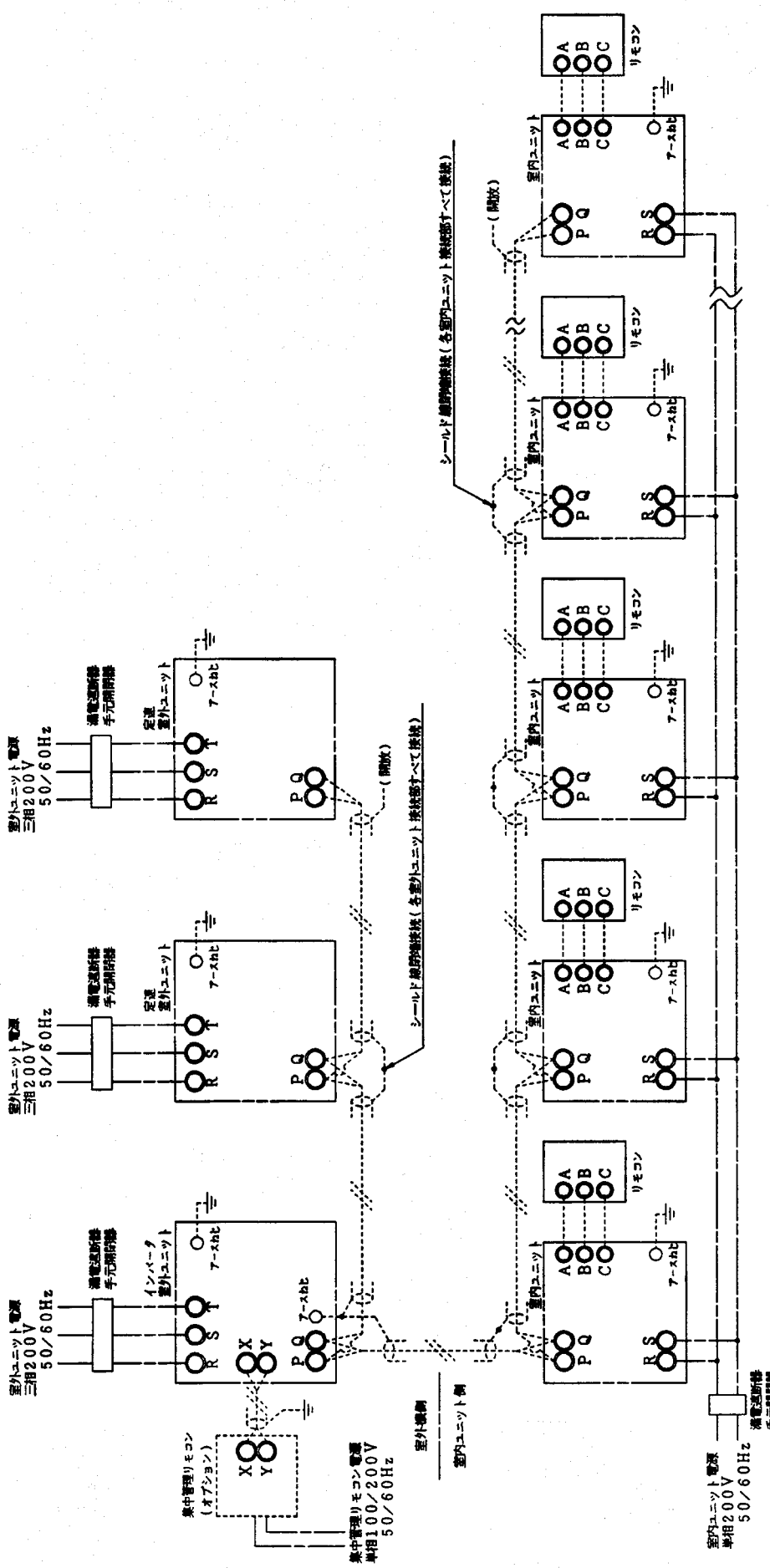
定格冷房能力			(注1)	kW	63.0		
暖房標準能力			(注1)	kW	71.0		
暖房低温能力			(注1)	kW	55.3		
室外ユニット種類					インバータユニット	定速ユニット	定速ユニット
室外ユニット形名					MMY-MP2241HT	MMY-MP2241H	MMY-MP1601H
電 気 特 性	電 源	(注2)			三相200V 50/60Hz	三相200V 50/60Hz	三相200V 50/60Hz
		冷 房	運転電流	A	81.8	/	89.3
	消費電力		kW	24.4	/	27.0	
	力率		%	86	/	87	
	エネルギー消費効率			2.58	/	2.33	
	暖 房	運転電流	A	84.5	/	84.8	
		消費電力	kW	25.3	/	25.7	
		力率	%	87	/	88	
		エネルギー消費効率		2.81	/	2.76	
	冷暖房平均エネルギー消費効率				2.70	/	2.55
	(注1)	暖房低温消費電力	kW	21.0	/	21.2	
	始動電流			A	166	/	162
外形寸法		高さ	mm	1700	1700	1700	
		幅	mm	990	990	990	
		奥行	mm	750	750	750	
総質量			kg	265	255	190	
外装					シルクシェード (モデル 1Y8.5/0.5)	シルクシェード (モデル 1Y8.5/0.5)	シルクシェード (モデル 1Y8.5/0.5)
圧縮機	形式			全密閉形	全密閉形	全密閉形	
	電動機出力		kW	6.0	6.0	4.1	
法定冷凍トン				7.73	/	8.99	
送風装置	送風機			プロペラファン	プロペラファン	プロペラファン	
	電動機出力		kW	0.35	0.35	0.35	
	風量		m ³ /min	167.0	167.0	167.0	
熱交換器形式				フィンチューブ	フィンチューブ	フィンチューブ	
冷媒・(冷媒封入量 (kg))			(注3)	R407C・(15.5)	R407C・(7.0)	R407C・(5.0)	
高圧スイッチ	インバータ駆動側		MPa	作動：3.2 復帰：2.55	-	-	
	商用駆動側		MPa	作動：3.2 復帰：2.55	作動：3.2 復帰：2.55	作動：3.2 復帰：2.55	
保護装置				吐出温度セザ 吸込温度セザ 低圧圧力セザ イナ-オ-パ-ロードリ- 圧縮機用過電流リ- 電流セザ	吐出温度セザ 吸込温度セザ 低圧圧力セザ イナ-オ-パ-ロードリ- 圧縮機用過電流リ-	吐出温度セザ 吸込温度セザ 低圧圧力セザ イナ-オ-パ-ロードリ- 圧縮機用過電流リ-	
ケースヒータ			(圧縮機) (アキュムレータ)	W	- 26	74 26	40 26
電 源 配 線	へ各 のユ ニ ツ ト 配 線	最小電線太さ (こう長20m)	mm ²	14	14	6	
		(こう長50m)		22	22	14	
		アース線	mm ²	6	6	4	
		手元開閉器容量	A	100	100	60	
		ヒューズ	A	75	75	50	
		漏電遮断器		75A 100mA 0.1sec以下	75A 100mA 0.1sec以下	50A 30mA 0.1sec以下	
	へ電 源 主 ユ ニ ツ ト 配 線	最小電線太さ (こう長20m)	mm ²	60			
		(こう長50m)		100			
		アース線	mm ²	8.0			
		手元開閉器	A	200			
		ヒューズ	A	150			
		漏電遮断器		175A 200mA 0.1sec以下			
冷媒配管仕様	配管口径	ガス側	mm	25.4	25.4	22.2	
		液側	mm	12.7	12.7	9.5	
		バランス側	mm	9.5	9.5	9.5	
	接続方式	ガス側		ロー付	ロー付	ロー付	
		液側		フレア	フレア	フレア	
		バランス側		フレア	フレア	フレア	
(注4)	最大相当長		m	125			
最大実長		m	100 (但し、曲りの相当長が多い場合は相当長基準)				
最大配管総延長 (実長)		m	250				
最大落差		m	室外機が上の場合： 50 、 室外機が下の場合： 30				
室外ユニット間、室内外間制御配線 (500mまで)				MVVS (シールド線) 1.25mm ² 2芯			
集中管理用伝送線 (500mまで)				MVVS (シールド線) 1.25mm ² 2芯			
(室外機へ接続の場合) (1000mまで)				MVVS (シールド線) 2.0 mm ² 2芯			
室内ユニット最大接続台数				22			
騒音値			dB	62	/	62	

(注1) 冷房・暖房能力および電気特性はJIS B 8615-1条件により、基準配管のときの値です。

(注2) 電源電圧は変動があった場合でも、±10%を超えないこと。

(注3) 配管分は含みません。現地に配管長さ分の追加封入が必要です。

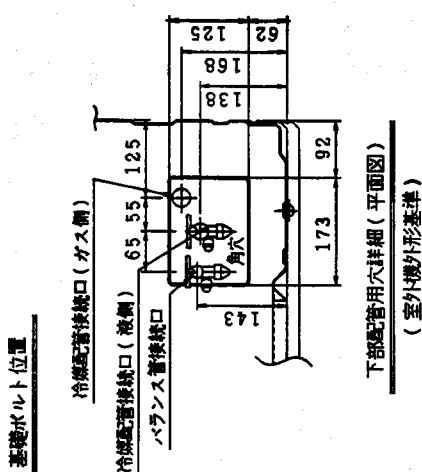
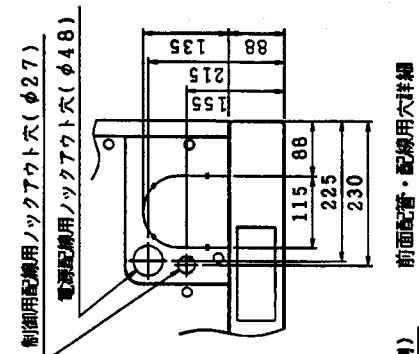
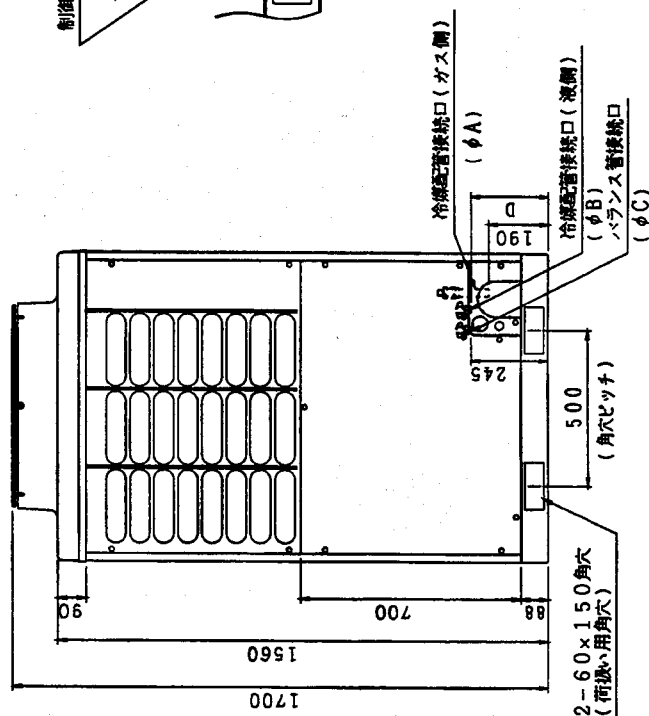
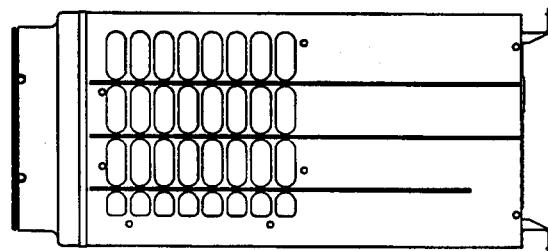
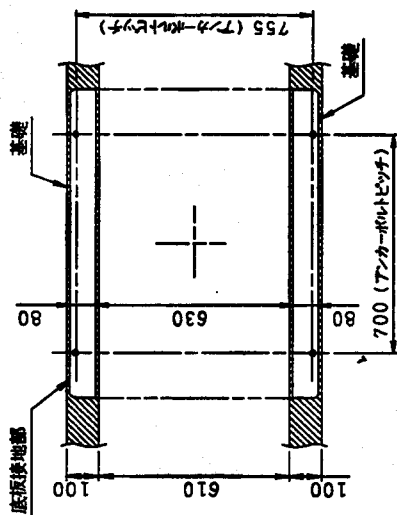
(注4) 最大配管総延長は、液側またはガス側の片道配管実長の合計長さです。



- 注) 1. 本図は、標準的な室内外間および室内ユニットとリモコン間の結線を示し、破線、一点鎖線は現地配線を示します。
 2. 室外ユニット、室内ユニットの電源配線サイズと器具容量は各々の機種仕様の仕様表を参照してください。
 3. 集合部分の電源配線サイズ、器具容量は「電気設備に関する技術基準を定める省令」および「内線規程」にしたがってください。
 4. 室内ユニット間、室内制御用配線および集中管理リモコン配線は、2芯のシールド線を使用してください。極性はありません。

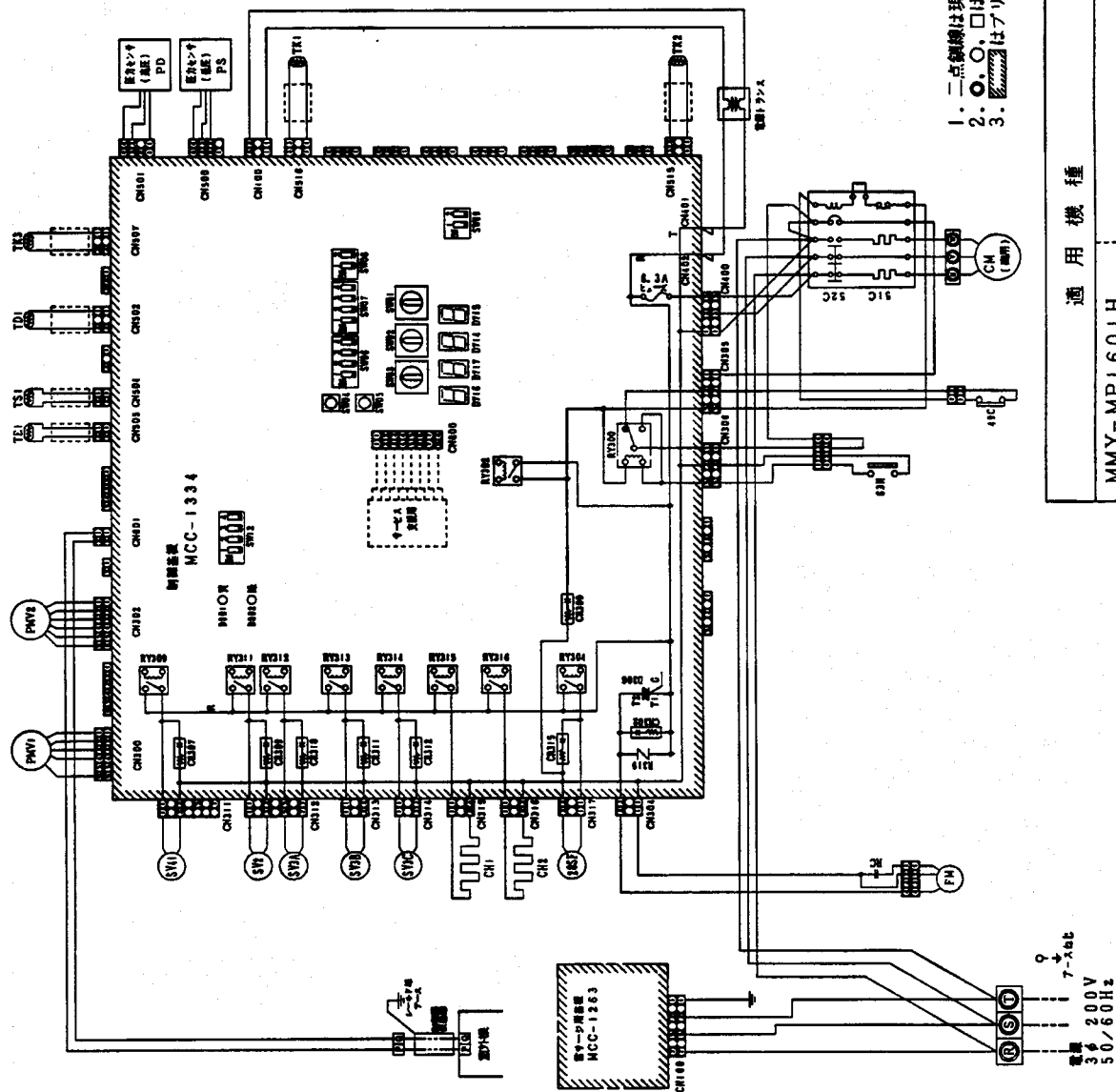
通 用 機 種		図 面 番 号		T 2 2 G 0 0 3 - 0	
MMY-P6081HT	東芝マルチシステムエアコン	品 名	外 部 結 線 図	R 度	図 法
MMY-P6721HT					
MMY-P7281HT					
MMY-P7841HT					
MMY-P8401HT					
東芝キヤリア株式会社					

東芝キヤリア株式会社



形 名	ϕA	ϕB	ϕC	D
MMY-MP2801HT/H	28.6	12.7	9.5	235
MMY-MP2341HT/H	25.4	12.7	9.5	235
MMY-MP1601H	22.2	9.5	9.5	245

通 用 機 種	図 面 番 号	T22C0006-0		
MMY-MP2241HT	品 名	東芝マルチシステムエアコン	尺 寸	三 角 法
MMY-MP2801HT	品 名	外 形 図	図 法	図 法
MMY-MP2801H	品 名	左記（室外機）		
<div> <div>東芝キヤリア株式会社</div> </div>				



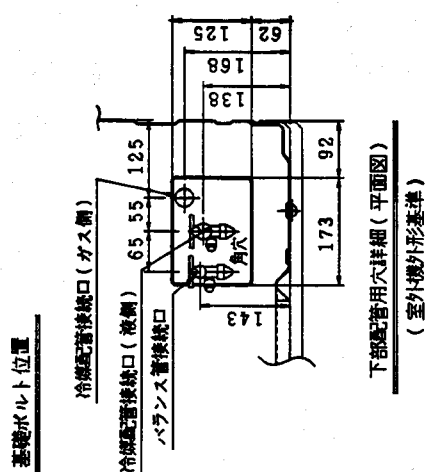
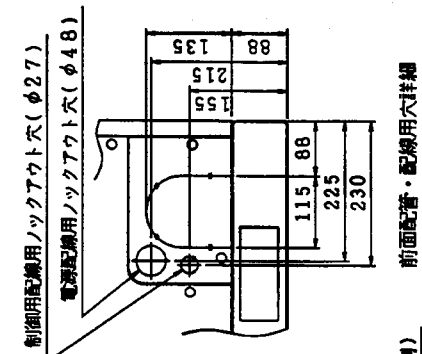
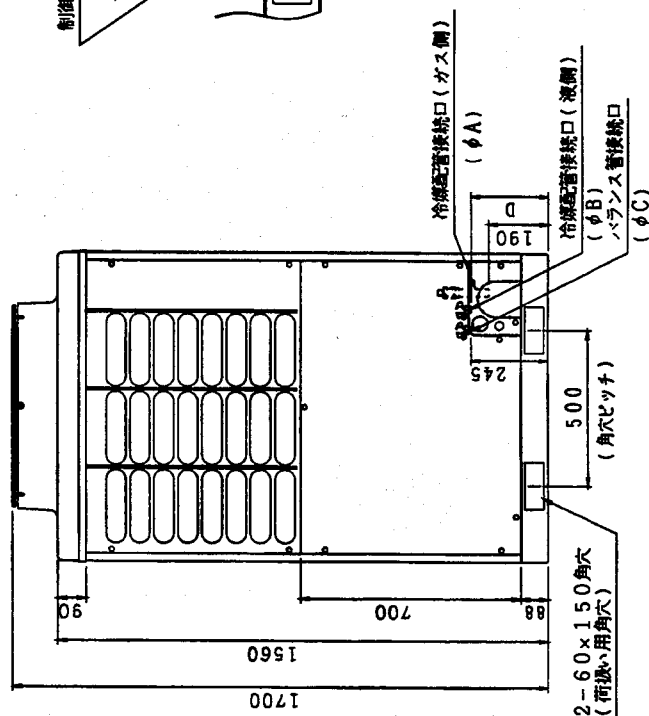
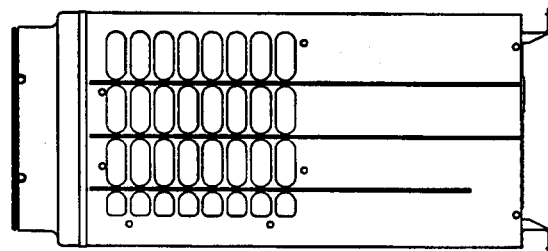
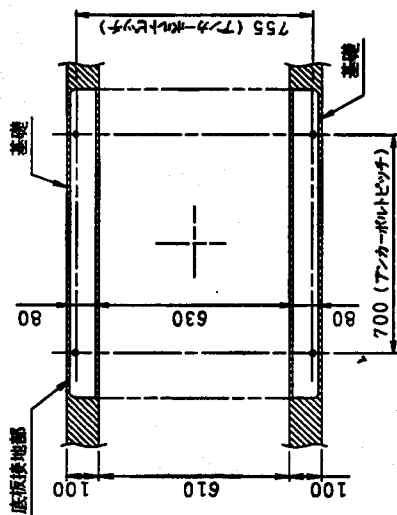
記号	品名
CM	圧縮機 (圧縮機用)
52C	電子制御弁 (圧縮機用)
PMV1, PMV2	電子制御弁
63H	高圧スイッチ
RC	遠隔制御ラングコンデンサ
SV3A, SV3B, SV3C	二方弁コイル
SV2, SV41	二方弁コイル
20SF, 49C	四方弁コイル
51C	圧縮機用過電流リレー (DL)
TD1, TS1, TE1	圧縮機用過電流リレー (DL)
TK1, TK2, TK3	温度センサー
CH1, CH2	ケースヒーター
FM	ファンモーター

1. 二点鎖線は現地配線、破線は別売部品・サービス用配線を示します。
2. ○, □, ◇は端子板、数字は端子番号を示します。
3. 〰〰〰はプリント基板を示します。

適用機種		図面番号	T22D0002-0	
MMY-MPI601H	品名	東芝マルチシステムエアコン		三角法
	名	左記 (室外ユニット)		図法

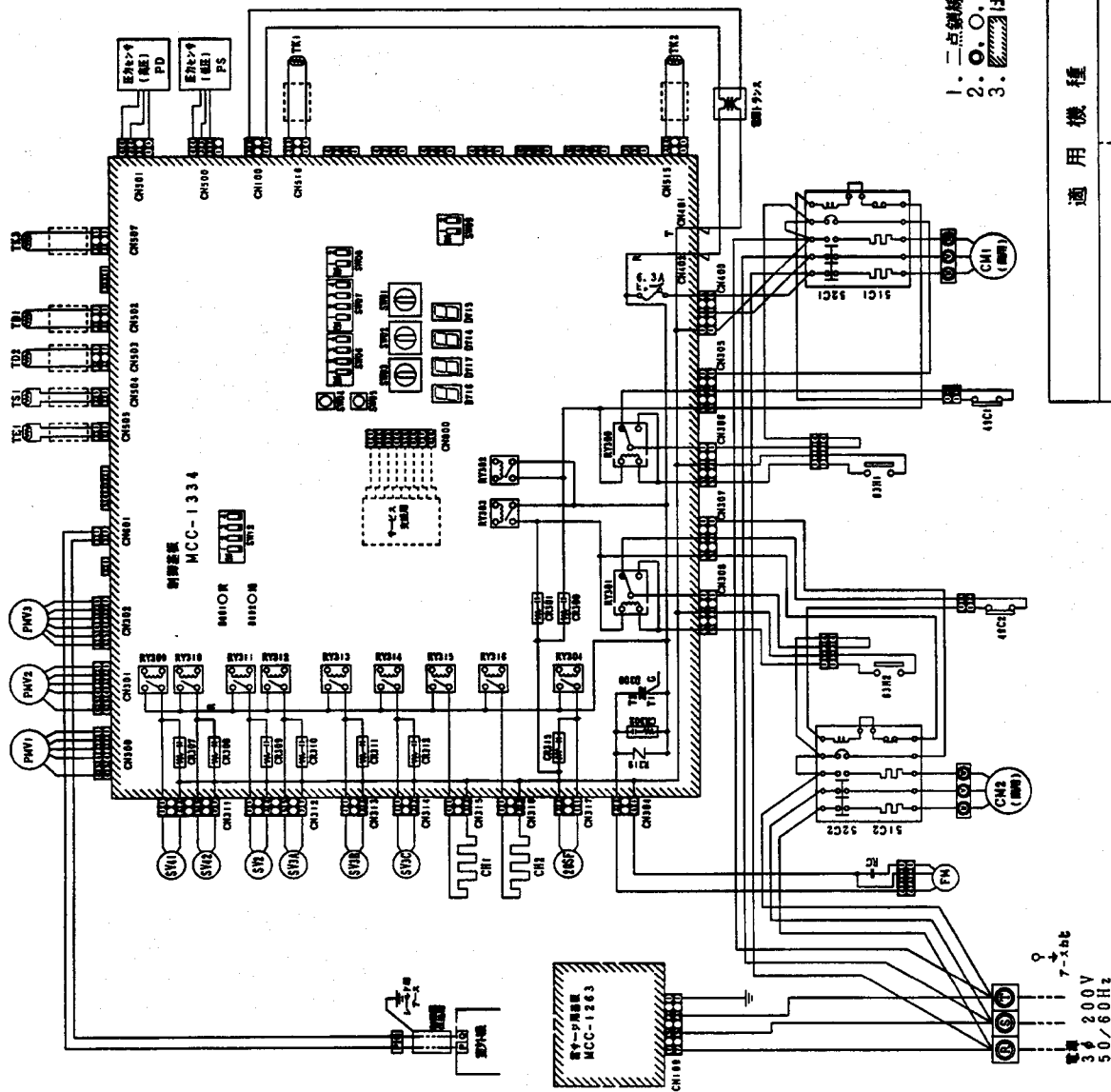
東芝キヤリア株式会社

T22D0002-0Z



形 名	ϕA	ϕB	ϕC	D
MMY-MP2801HT/H	28.6	12.7	9.5	235
MMY-MP2341HT/H	25.4	12.7	9.5	235
MMY-MP1601H	22.2	9.5	9.5	245

通 用 機 種	図 面 番 号	T22C0006-0		
MMY-MP2241HT	品 名	東芝マルチシステムエアコン	尺 寸	三 角 法
MMY-MP2801HT	品 名	外 形 図	図 法	図 法
MMY-MP2801H	品 名	左記（室外機）		
<div> <div>東芝キヤリア株式会社</div> </div>				



記 号	品 名
CM1	圧縮機 (商用1)
CM2	圧縮機 (商用2)
52C1, 52C2	電磁接触器 (圧縮機用)
PMV1, PMV2, PMV3	電子制御弁
63H1, 63H2	高圧スイッチ
RC	送風機用ランニングコンデンサ
SV3A, SV3B, SV3C	二方弁コイル
SV2, SV41, SV42	四方弁コイル
20SF	インナーオーイヤーロードリレー (10L)
49C1, 49C2	圧縮機用過電流リレー (OL)
51C1, 51C2	温度センサ
TD1, TD2, TS1, TE1	ケースヒーター
TK1, TK2, TK3	ファンモーター
CH1, CH2	
FM	

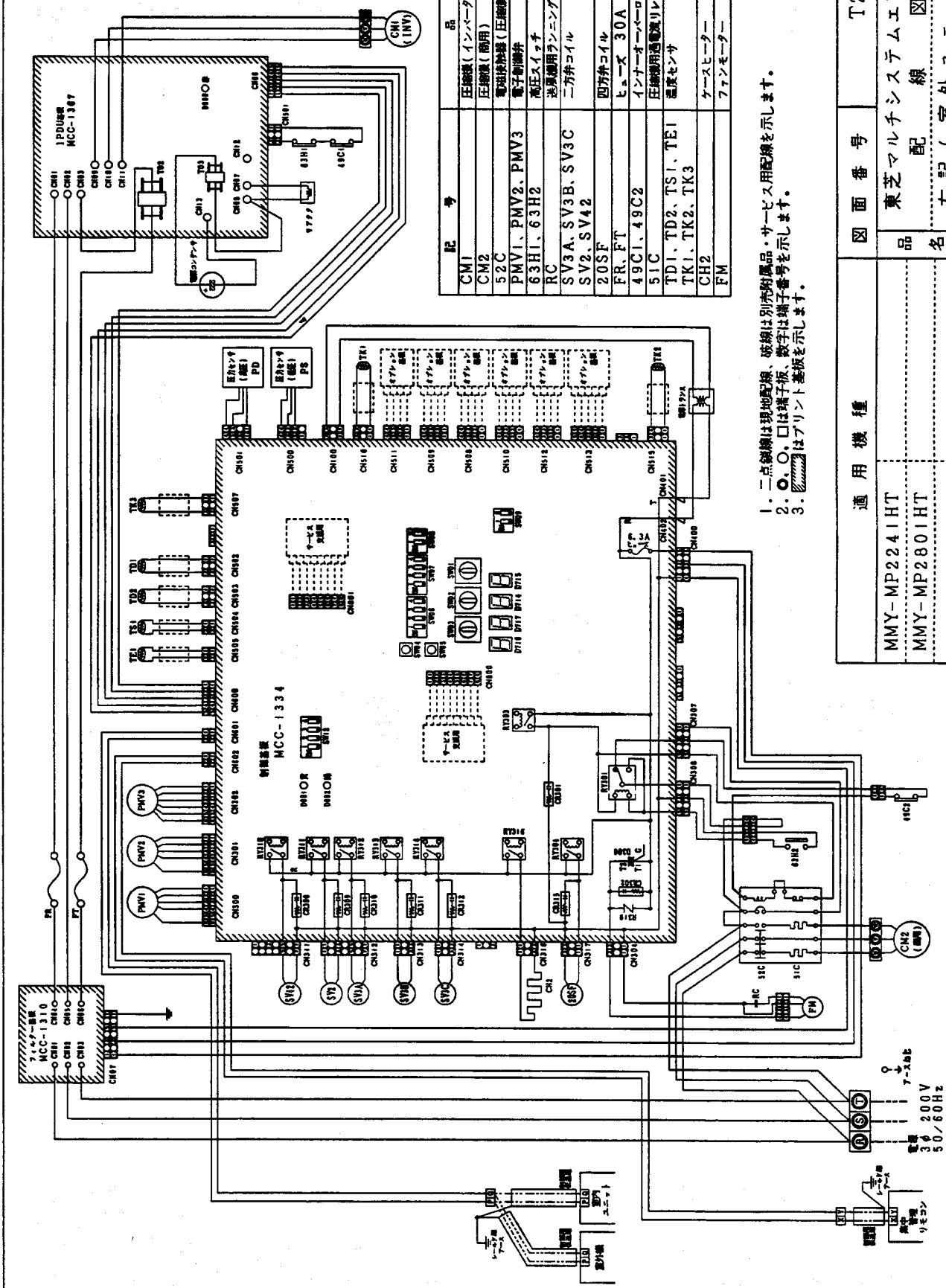
1. 二点鎖線は現地配線、破線は別添付属品・サービス用配線を示します。
2. ○, □, □は端子板、数字は端子番号を示します。
3. 〰〰〰はプリント基板を示します。

通 用 機 種		図 面 番 号	T22D0003-0
MMY-MP2241H	品 名	東芝マルチシステムエアコン	
MMY-MP2801H	配 線 図	尺 度	三 角 法
	左 記 (室 外 ユ ニ ッ ト)		

東芝キヤリア株式会社

T22D0003-0Z

T22C0001-0Z



記号	品名
CM1	圧縮機 (インバータ)
CM2	圧縮機 (商用)
52C	電子制御弁 (圧縮機用)
PMV1, PMV2, PMV3	電子制御弁
63H1, 63H2	高圧スイッチ
RC	送風機用ランニングコンデンサ
SV3A, SV3B, SV3C	二方弁コイル
SV2, SV42	四方弁コイル
20SF	ヒューズ 30A 250VAC
FR, FT	インナーオーバードリル (10L)
49C1, 49C2	圧縮機用過電流リレー (0L)
51C	温度センサ
TD1, TD2, TS1, TE1	ケースヒーター
TK1, TK2, TK3	ファンモーター
CH2	
FM	

1. 二点鎖線は接地配線、破線は別売部品・サービス用配線を示します。
2. ○, □は端子板、数字は端子番号を示します。
3. []はプリント基板を示します。

通用機種		図面番号	T22D0001-0	
MMY-MP2241HT	品名	東芝マルチシステムエアコン		尺
MMY-MP2801HT	配線図	左記 (室外ユニット)		度
	三角法			図法

東芝キヤリア株式会社