

仕 様 表
MMY-P8961HT
室 外 機

東芝マルチ空調システム

(50/60Hz)

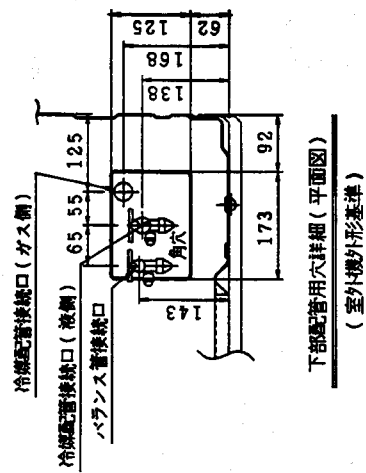
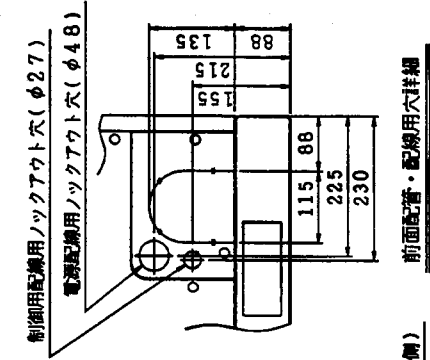
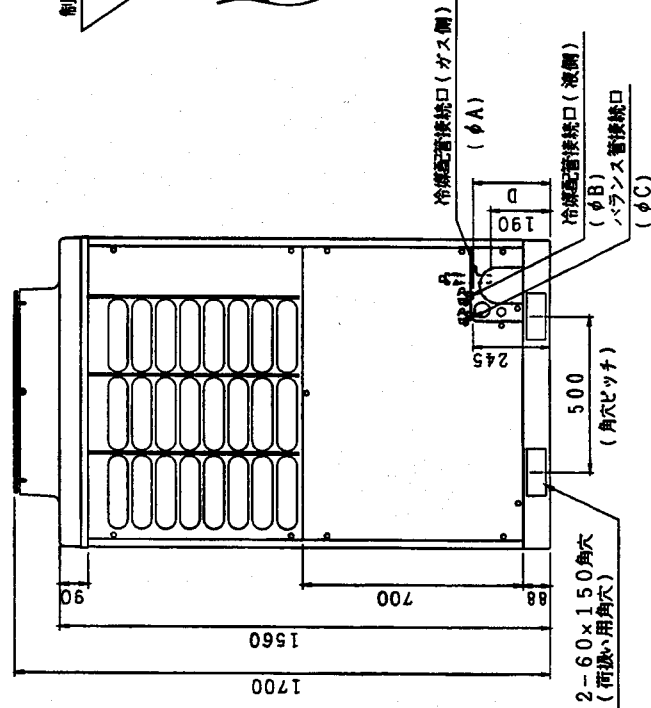
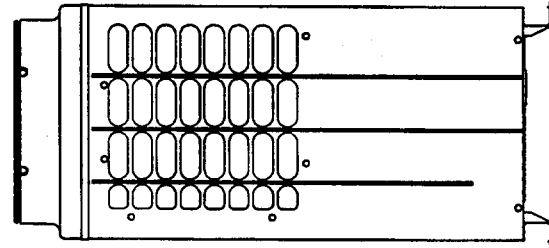
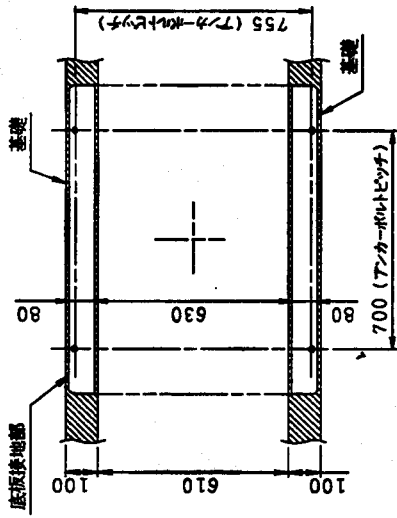
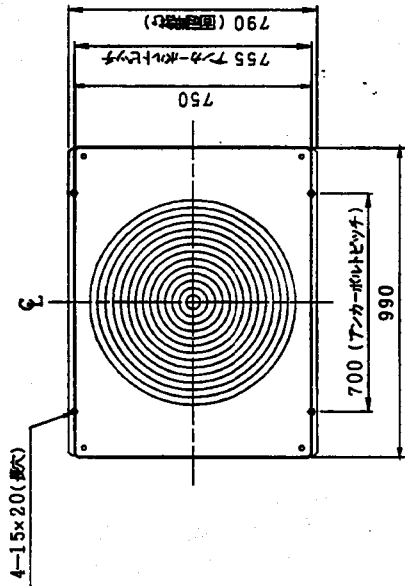
定格冷房能力 (注1)			kW		90.0	
暖房標準能力 (注1)			kW		109.0	
暖房低温能力 (注1)			kW		84.9	
室外ユニット種類			インバータユニット		定速ユニット	
室外ユニット形名			MMY-MP2241HT		MMY-MP2241H	
電 源 (注2)			三相200V 50/60Hz		三相200V 50/60Hz	
電 気 特 性	冷 房	運転電流	A		125.1 / 139.0	
		消費電力	kW		37.3 / 41.4	
		力率	%		86 / 86	
		エネルギー消費効率			2.41 / 2.17	
	暖 房	運転電流	A		129.5 / 131.6	
		消費電力	kW		38.7 / 39.6	
		力率	%		86 / 87	
		エネルギー消費効率			2.82 / 2.75	
	冷暖房平均エネルギー消費効率				2.62 / 2.46	
	(注1)	暖房低温消費電力	kW		31.6 / 32.1	
	始動電流		A		207 / 208	
	外形寸法	高さ	mm		1700	
幅		mm		990		
奥行		mm		750		
総質量		kg		265		
外装			シルクシート (マルチ 1Y8.5/0.5)		シルクシート (マルチ 1Y8.5/0.5)	
圧 縮 機	形式		全密閉形		全密閉形	
	電動機出力		kW		6.0	
	法定冷凍トン				12.00 / 14.07	
送風装置	送風機		プロペラファン		プロペラファン	
送風装置	電動機出力		kW		0.35	
	風量		m ³ /min		167.0	
熱交換器形式			フィンチューブ		フィンチューブ	
冷媒・(冷媒封入量 (kg))			(注3) R407C・(15.5)		R407C・(7.0)	
高圧スイッチ	インバータ駆動側	MPa	作動：3.2 復帰：2.55		-	
	商用駆動側	MPa	作動：3.2 復帰：2.55		作動：3.2 復帰：2.55	
保護装置			吐出温度℃ 吸込温度℃ 低圧圧力℃ インナー・オーバ・ロード・リレー 圧縮機用過電流リレー 電流℃		吐出温度℃ 吸込温度℃ 低圧圧力℃ インナー・オーバ・ロード・リレー 圧縮機用過電流リレー	
ケースヒータ (圧縮機)			W		-	
ケースヒータ (アキュムレータ)					26	
電 源 配 線	各 ユニツト配線	最小電線太さ (こう長20m)	mm ²		14	
		(こう長50m)			22	
		アース線	mm ²		6	
		手元開閉器容量	A		100	
		ヒューズ	A		75	
		漏電遮断器			75A 100mA 0.1sec以下	
	電 源 主 ユニツト配線	最小電線太さ (こう長20m)	mm ²		150	
		(こう長50m)			150	
		アース線	mm ²		22	
		手元開閉器	A		300	
		ヒューズ	A		300	
		漏電遮断器			250A 200mA 0.1sec以下	
冷 媒 配 管 仕 様	配管口径	ガス側	mm		25.4	
		液側	mm		12.7	
		バランス側	mm		9.5	
	接続方式	ガス側			ロー付	
		液側			フレア	
		バランス側			フレア	
(注4)	最大相当長	m		125		
	最大実長	m		100 (但し、曲りの相当長が多い場合は相当長基準)		
	最大配管総延長 (実長)	m		250		
	最大落差	m		室外機が上の場合： 50 、 室外機が下の場合： 30		
室外ユニット間、室内外間制御配線 (500mまで)					MVVS (シールド線) 1.25mm ² 2芯	
集中管理用伝送線 (500mまで)					MVVS (シールド線) 1.25mm ² 2芯	
(室外機へ接続の場合) (1000mまで)					MVVS (シールド線) 2.0 mm ² 2芯	
室内ユニット最大接続台数					32	
騒音値			dB		63 / 64	

(注1) 冷房・暖房能力および電気特性はJIS B 8615-1条件により、基準配管のときの値です。

(注2) 電源電圧は変動があった場合でも、±10%を超えないこと。

(注3) 配管分は含みません。現地に配管長さ分の追加封入が必要です。

(注4) 最大配管総延長は、液側またはガス側の片道配管実長の合計長さです。

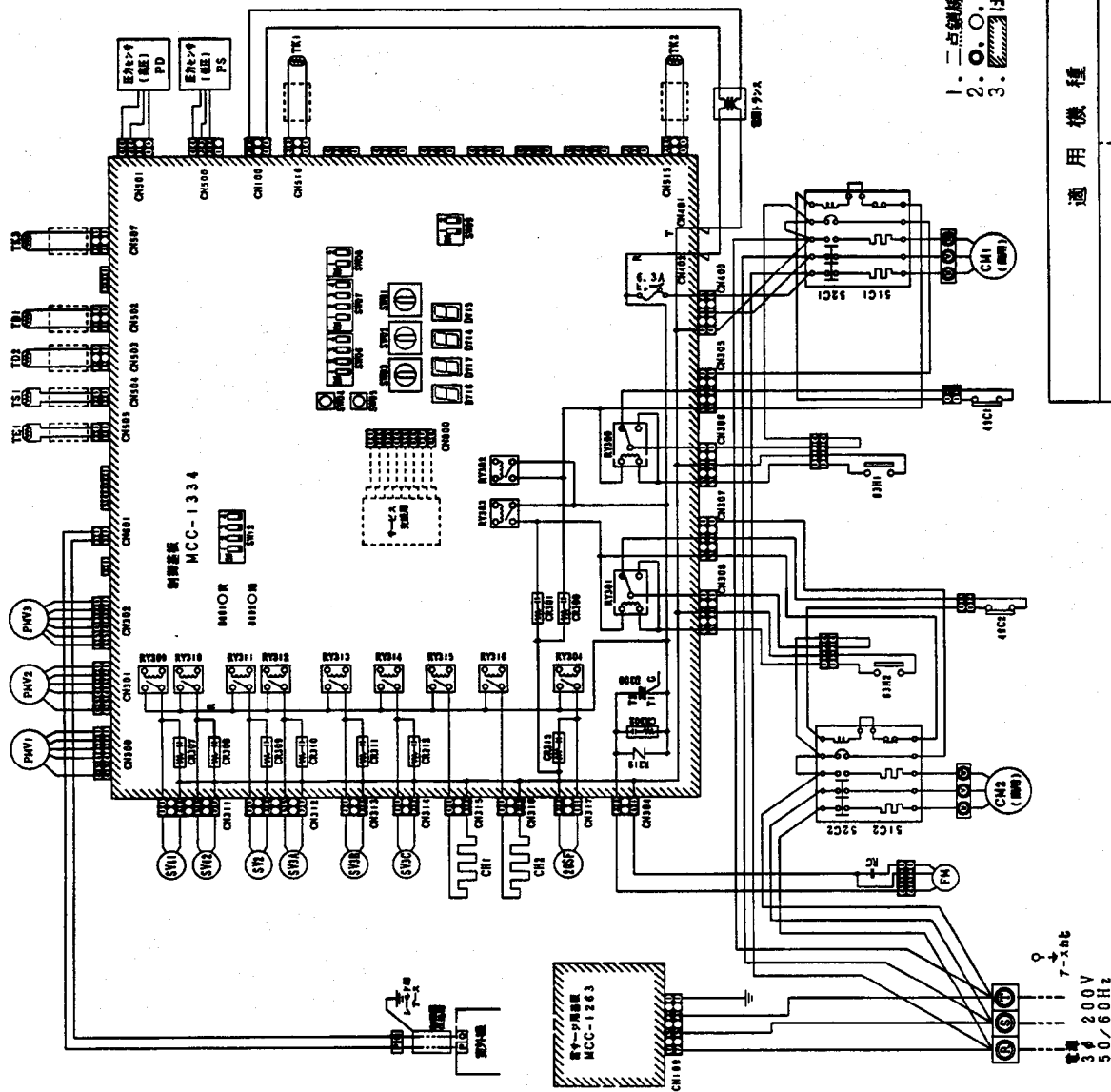


下部配管穴詳細 (平面図)
(室外機外形基準)

形名	φA	φB	φC	D
MMY-MP2801HT/H	28.6	12.7	9.5	235
MMY-MP2241HT/H	25.4	12.7	9.5	235
MMY-MP1601H	22.2	9.5	9.5	245

適用機種		図面番号	T22C0006-0	
形名	品名	外形図	尺	寸法
MMY-MP2241HT	MMY-MP1601H	東芝マルチシステムエアコン 左記(室外機)	度	法
MMY-MP2801HT	MMY-MP2241H			
	MMY-MP2801H			

東芝キヤリア株式会社



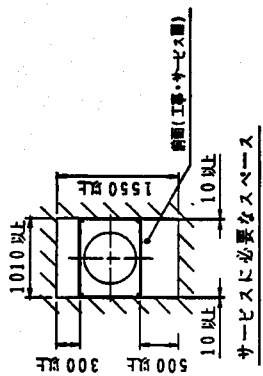
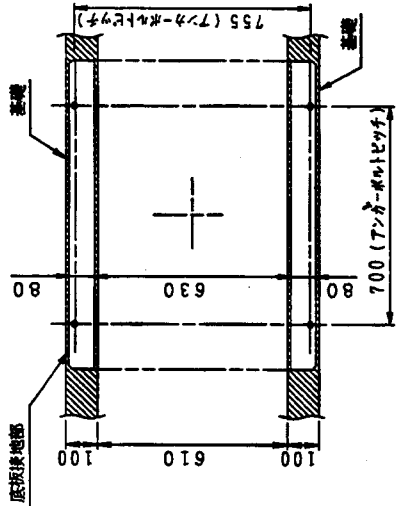
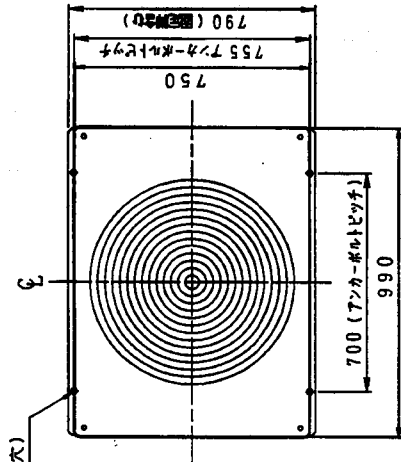
記 号	品 名
CM1	圧縮機 (商用1)
CM2	圧縮機 (商用2)
52C1, 52C2	電磁接触器 (圧縮機用)
PMV1, PMV2, PMV3	電子制御弁
63H1, 63H2	高圧スイッチ
RC	送風機用ランニングコンデンサ
SV3A, SV3B, SV3C	二方弁コイル
SV2, SV41, SV42	四方弁コイル
20SF	インナーオーイヤーロードリレー (10L)
49C1, 49C2	圧縮機用過電流リレー (OL)
51C1, 51C2	温度センサ
TD1, TD2, TS1, TE1	ケースヒーター
TK1, TK2, TK3	ファンモーター
CH1, CH2	
FM	

1. 二点鎖線は現地配線、破線は別添付属品・サービス用配線を示します。
2. ○, □, □は端子板、数字は端子番号を示します。
3. 〰〰〰はプリント基板を示します。

通用機種		図面番号		T22D0003-0	
MMY-MP224IH	品名	東芝マルチシステムエアコン		尺 度	三 角 法
MMY-MP280IH	配線図	左記 (室外ユニット)		図 法	

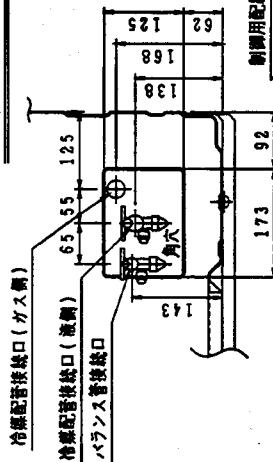
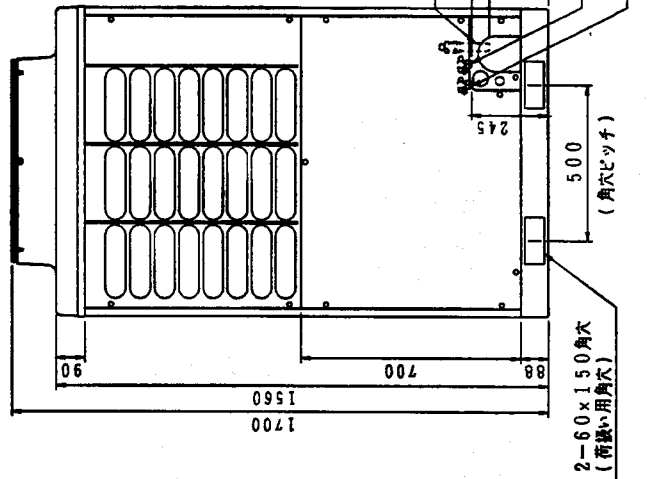
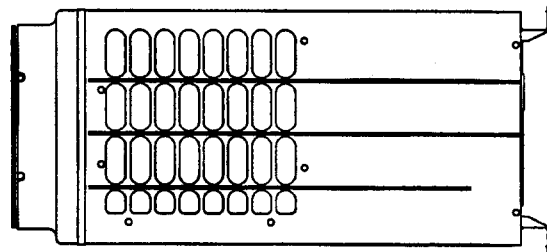
東芝キヤリア株式会社

4-15×20(長穴)

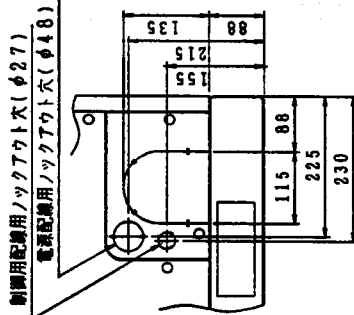


注)

1. 室外機の上方に障害物がある場合は、室外機の上端より2000mm以上離してください。
2. 室外機を囲む障害物の高さは、室外機の下端より800mm以下にしてください。
3. 現地配管を室外機の前面に水平に引き出し、横引き配管する場合は、室外機と横引き配管の間を500mm以上とってください。



下部配管用穴詳細 (平面図)
(室外機外形基準)



前面配管・配線用穴詳細

通用機種

図面番号 T22C0001-0

形名	φA	φB	φC	D
MMY-MP2801HT	28.6	12.7	9.5	235
MMY-MP2241HT	25.4	12.7	9.5	235

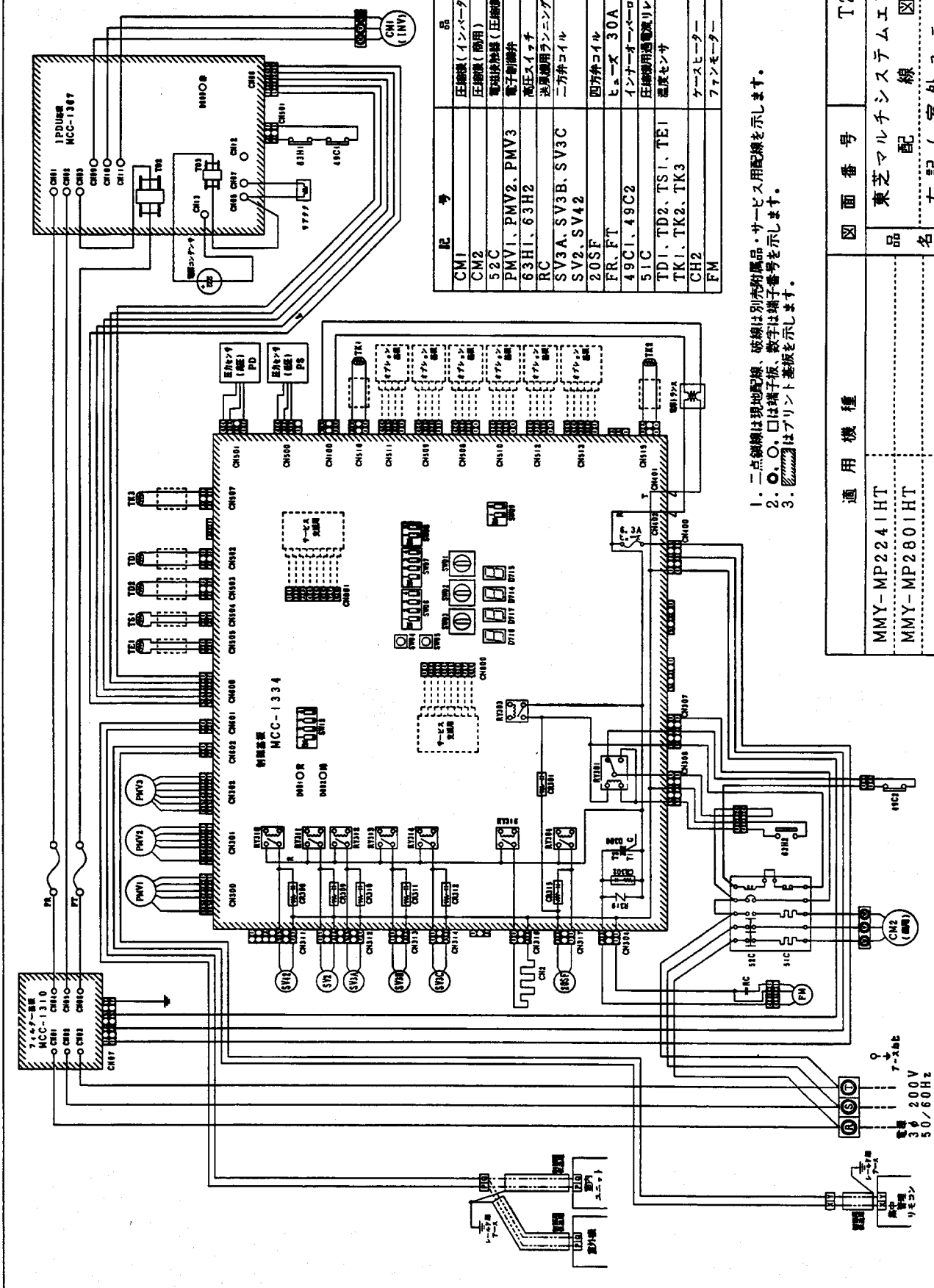
MMY-MP2241HT
MMY-MP2801HT

東芝マルチシステムエアコン

品名 外形図 尺法 三角法
左記(室外機)

東芝キヤリア株式会社

T22C0001-0Z



記号	品名
CM1	圧縮機 (インバータ)
CM2	圧縮機 (商用)
52C	電子制御弁 (圧縮機用)
PMV1, PMV2, PMV3	電子制御弁
63H1, 63H2	高圧スイッチ
RC	送風機用ランニングコンデンサ
SV3A, SV3B, SV3C	二方弁コイル
SV2, SV42	四方弁コイル
20SF	ヒューズ 30A 250VAC
FR, FT	インナーオーバードリル (10L)
49C1, 49C2	圧縮機用過電流リレー (0L)
51C	温度センサ
TD1, TD2, TS1, TE1	ケースヒーター
TK1, TK2, TK3	ファンモーター
CH2	
FM	

1. 二点鎖線は接地配線、破線は別売付属品・サービス用配線を示します。
2. ○, □は端子板、数字は端子番号を示します。
3. []はプリント基板を示します。

通用機種		図面番号	T22D0001-0	
MMY-MP2241HT	品名	東芝マルチシステムエアコン	尺	図法
MMY-MP2801HT	配線図	左記 (室外ユニット)	度	三角

東芝キヤリア株式会社