

仕 様 表

RDA - SPE4504HF [上吹仕様] / RDA - SPE4504EHF [横吹仕様]

一体形外気処理エアコン シングルエース(空冷ヒ - トポンプ式ダクト形)

項目				形名	RDA-SPE4504HF	RDA-SPE4504EHF	保護装置	ヒューズ		室内ファン用オバ-ロードリ
冷房能力 (kW) (注1)					44.8 (44.8)			高圧スイッチ	低圧センサ	
暖房能力 (kW) (注2)					24.8 (50.0)			吐出温度センサ	室外機用サーキットブレーカ	
暖房低温能力					-			過電流センサ		
外観	塗装色				シルキーシェード(1Y8.5/0.5)		使用範囲	冷房	室外乾球温度 ()	20 ~ 43(32 WB以下)
	外形寸法	高さ (mm)		2300		房相対湿度 (%)		30 ~ 90		
		幅 (mm)		3520		暖房		室外乾球温度 ()	-5 ~ 15	
		奥行 (mm)		820		房相対湿度 (%)		20 ~ 90		
製品質量 (kg)				860		電源設計	基準電流 (A)		81.1	
電気特性	電	電 源 (注3)		三相 200V 50/60Hz			電 源 配 線	20m以下の場合	燃線38mm ²	
		冷房	運 転 電 流 (A)	45.2/44.9				50m以下の場合	燃線38mm ²	
			消 費 電 力 (kW)	14.0/14.2				ア ー ス 線 太 さ		燃線5.5mm ²
	(注1)	力	率 (%)	89/91			手元スイッチ (A)	100		
			暖房	運 転 電 流 (A)	27.6/27.3		ヒューズ (A)	100		
		消 費 電 力 (kW)	8.26/8.37		電 源 容 量 (kVA)		30.9			
性	(注2)	力	率 (%)	86/89			漏電遮断器容量 (A)	100		
		暖房	暖房低温消費電力 (kW)	-			漏電遮断器感度電流 (mA)	100		
	始 動 電 流 (A)	-		(注6)	リモコン配線		500mまで	VCTF 0.5mm ² ~ 2.0mm ² 2芯		
圧縮機	形 式	全密閉ロータリ式			法定冷凍能力 (トン)		4.0 x 2 / 4.0 x 2			
	台 数	4			高圧ガス申請区分		不要			
	電 動 機 (kW)・(極数)	(1.8(4P)+1.8(4P)) x 2								
始 動 方 式				インバータ		備考				
クランクケ-スヒ-タ (W)				(26+26) x 2						
空気熱交換器				プレートフィンチューブ式						
冷媒制御				電子制御弁						
冷媒	種 類	R410A								
	封 入 量 (kg)	5.5 x 2								
室外送風装置	送 風 機		プロペラファン(直結駆動)							
送風量	風 量 (m ³ /min)		400							
室内送風装置	電 動 機 (kW)		0.6 x 2							
	送 風 機	シロッコファン(ベルト駆動)								
		台 数		1						
	標準電動機kW)・(極数)		0.75 (4P)							
	標準回転数 (rpm)		433/523		433/523					
	標準風量 (m ³ /min)		56							
	標準機外静圧 (Pa)		138/205		132/195					
	最高回転数時機外静圧 (Pa)		1030		926					
風量限界	(電 動 機) (kW)		(2.2)		(2.2)					
	風 量 限 界 (m ³ /min)		44 ~ 62							
エアフィルタ (注4)				現地手配						
運転調整装置				吹出温度センサー						
				リモコンスイッチ(別売部品)						
容量制御				インバ-タ制御						
ドレン口 (mm)				フルキップ 肺-ス 38 (外径)						
騒音値 (注5) (dBA)				60.3/60.3						
				(測定位置: 正面1m、高さ1.5m)						

(注1) 冷房能力および電気特性は、下記条件時の値です。
室内側入口空気温度33 DB/28 WB、
外気温度33 DB/28 WB、設定温度18 。
カッコ内は最大能力を示します。

(注2) 暖房能力および電気特性は、下記条件時の値です。
室内側入口空気温度0 DB/-2.9WB、
外気温度0 DB/-2.9WB、設定温度22 。
カッコ内は最大能力を示します。

(注3) 電圧変動があった場合でも、±10%を超えないようにしてください。

(注4) 吸込み口の外側にはフィルターと防雨フードを取付けてください。

(注5) 騒音値は反射音の少ない場所で測定したものです。
実際の据付状態では周囲の騒音や反射の影響を受け、
表示値より大きくなります。

(注6) 室内送風装置の電動機が標準の場合を示します。
電源配線のサイズはIV電線(燃線)のサイズを示します。
電源設計はこの基準電流に基づき選定しています。
供給側の電源容量も、この基準電流に基づき選定して

(注1) 冷房能力および電気特性は、下記条件時の値です。

室内側入口空気温度33 DB/28 WB、

外気温度33 DB/28 WB、設定温度18 。

カッコ内は最大能力を示します。

(注2) 暖房能力および電気特性は、下記条件時の値です。

室内側入口空気温度0 DB/-2.9WB、

外気温度0 DB/-2.9WB、設定温度22 。

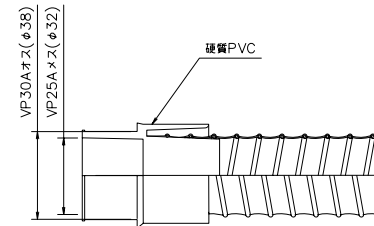
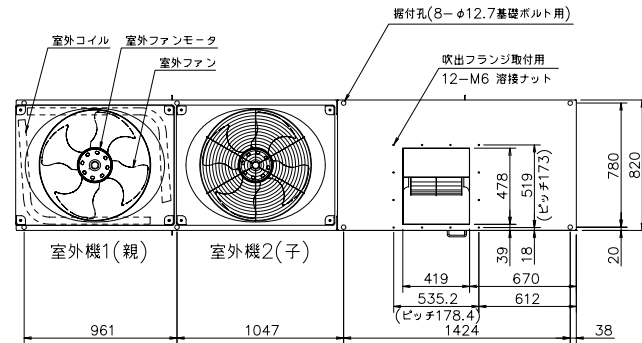
カッコ内は最大能力を示します。

(注3) 電圧変動があった場合でも、±10%を超えないようにしてください。

(注4) 吸込み口の外側にはフィルターと防雨フードを取付けてください。

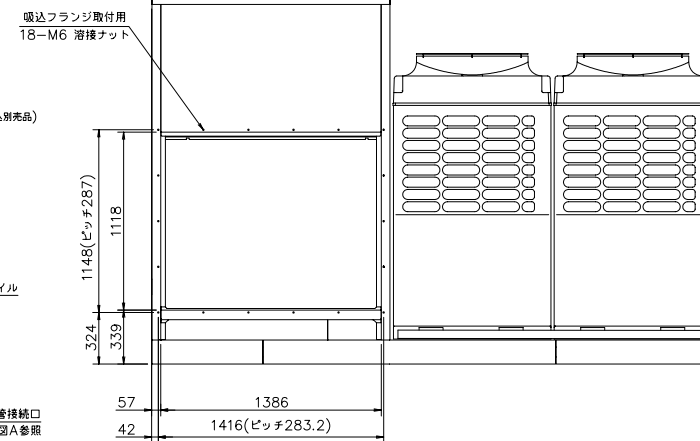
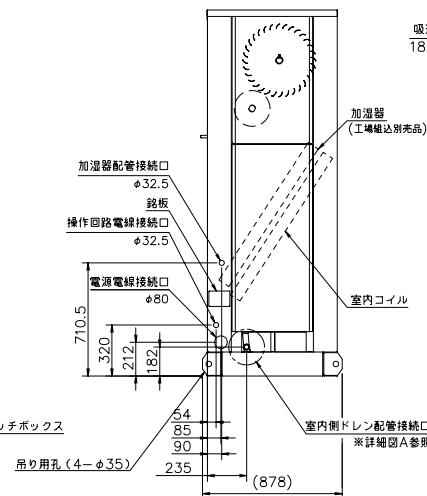
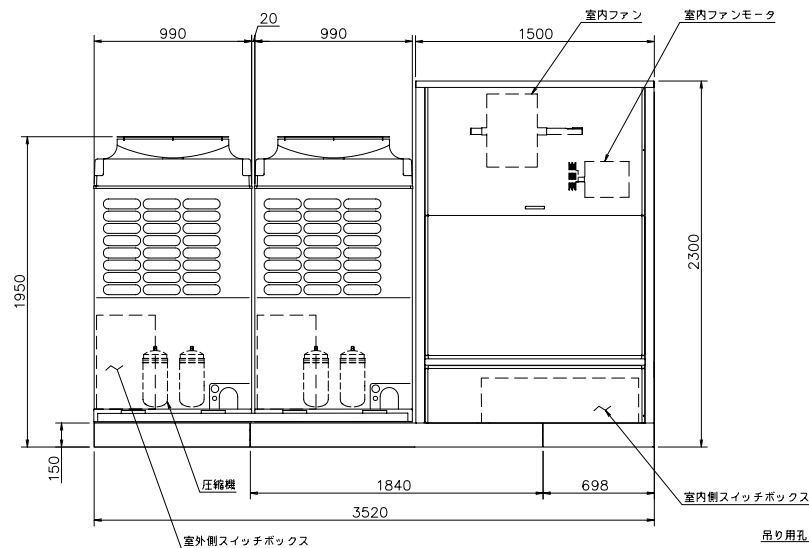
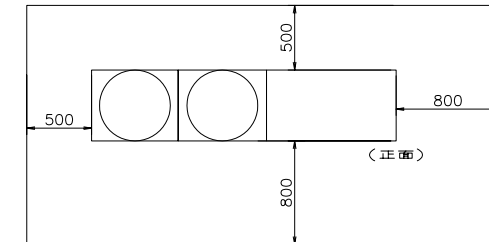
(注5) 騒音値は反射音の少ない場所で測定したものです。実際の据付状態では周囲の騒音や反射の影響を受け、表示値より大きくなります。

(注6) 室内送風装置の電動機が標準の場合を示します。電源配線のサイズはIV電線(燃線)のサイズを示します。電源設計はこの基準電流に基づき選定しています。供給側の電源容量も、この基準電流に基づき選定しておりますので仕様値以上としてください。



詳細図A

室内側ドレン配管接続口

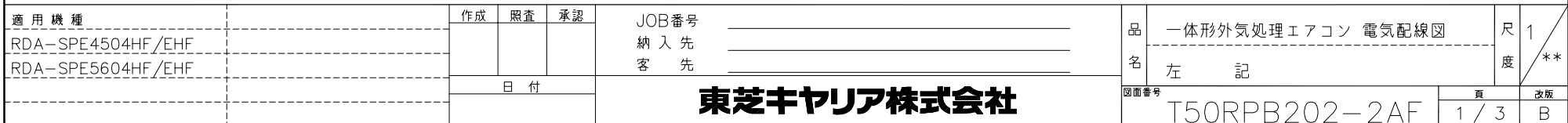


- 注
- 室内側ドレン配管はユニット内でトラップを取っていますのでユニット外ではトラップを取らないでください。
 - ユニットの上部には吐出空気用として2.0m以上のスペースを確保してください。
 - ユニットの周囲には外気取入れ及びサービス用として、下図に示すスペースを確保してください。
 - ユニットを囲む障害物の高さは、ユニット下端より0.8m以下にしてください。
 - 雨水および室外機デフロスト水、連絡配管結露水はユニット下面へ排出されます。基礎面には防水処理を施し、溜まらないようユニット周囲に排水溝、排水口などを設けてください。
 - 吸込フランジおよび吹出フランジは別売部品です。別途御注文の上、ダクト接続に御使用ください。
 - 吸込み口の外側には、フィルターと防雨フードを取付けてください。
 - 加湿器は別売付属品です。
 - 加湿器本体への接続は、付属の給水銅管を使用してください。

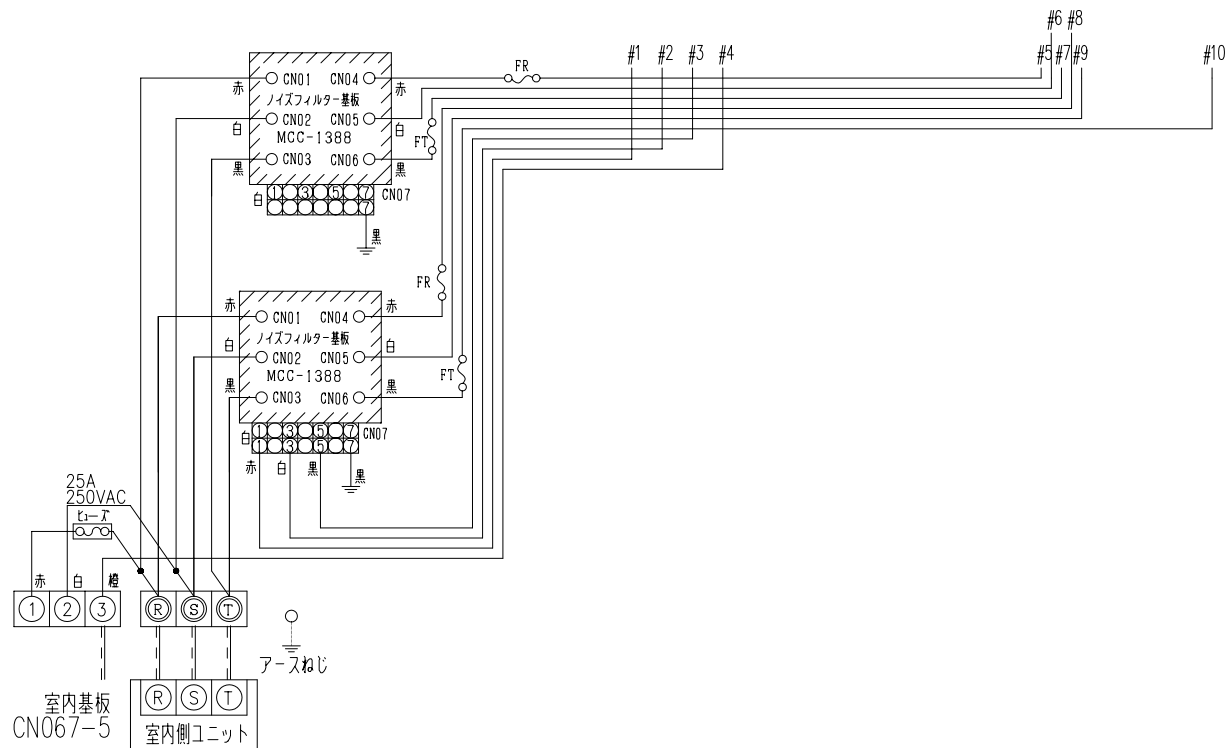
適用機種	作成	照査	承認	JOB番号	品名	一体化外気処理エアコン 上吹出仕様 外形図	尺度	1
RDA-SPE4504HF				納入先	左記			30
RDA-SPE5604HF				客先				
	日付				図面番号	T50RPB102-2AF	頁	1 / 1
							改版	B

東芝キヤリア株式会社

東芝キャリア株式会社



室外機側電気配線図2

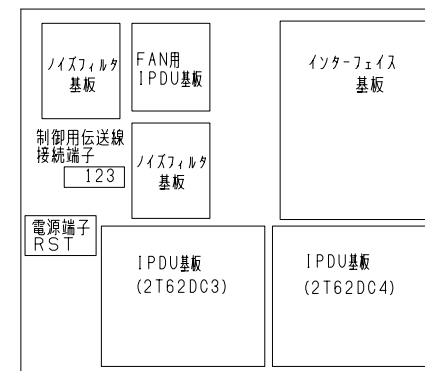


1. はプリント基板を示します。

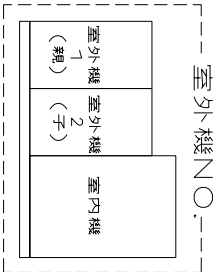
記号説明

記 号	品 名
CM1, CM2	圧縮機
PMV1, PMV2	電子制御弁
63H	高圧スイッチ
SV2, SV3, SV5	二方弁コイル
20SF	四方弁コイル
FR, FT	ヒューズ 30A 250VAC
49C1, 49C2	コンプレッサモ
TS1	配管温度センサ (吸込)
TD1	配管温度センサ (吐出)
TE	熱交温度センサ
TO	外気温度センサ
CH1, CH2	ケースヒーター 200V 26W
DCFM	DCファンモーター
PS	圧力センサー (低圧)
○ ◎	ターミナル
—	盤内結線
----	盤外結線

室外機側機器配置図



適用機種	作成	照査	承認	JOB番号	品名	尺	1	
RDA-SPE4504HF/EHF				納入先	一体形外気処理エアコン 電気配線図	度	**	
RDA-SPE5604HF/EHF				客先	左記			
	日付	東芝キヤリア株式会社			図面番号	T50RPB202-2AF	頁	改版
						2 / 3	A	

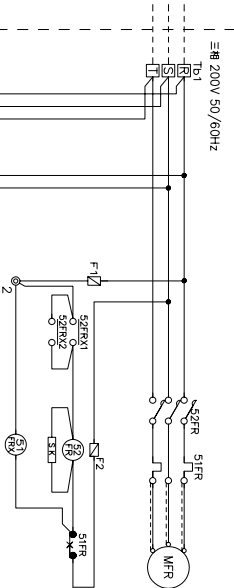


室内機側電気配線図

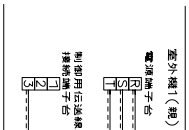
室内機側

記号説明

記号	名 称
51FR	室内ファンモータ用オーバークラップ
51FRX	補助リレー
52FR	室内ファンモータ用電磁接触器
52FRX	補助リレー
CB	サーキットブレーカ
CP	リモコン(別売部品)
F	ヒューズ
ICM	室内機制御基板
MFR	室内ファンモータ
SK	サーキットブレーカ
TA	サーミスタセンサ(室内機吸込み空気温度)
Tb	サーミスタセンサ(室内機コイル温度)
TCJ	サーミスタセンサ(室内機コイル活動)
Tr	室内機吹出空気温度センサ
Tr	トランス
◎	端子
○	室内配線
○	室外配線
---	接続経路

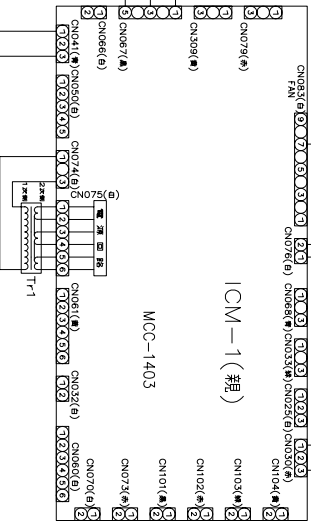


室外機側



ICM-1 (親)

MCC-1403



リモコン接続用
端子台(20V)

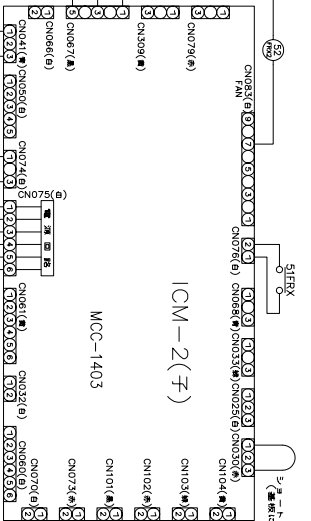
A

B

別売部品

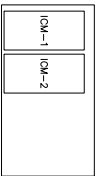
ICM-2 (子)

MCC-1403

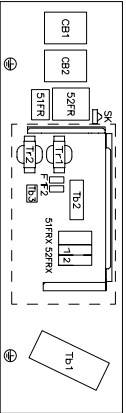


機器配置

上段



下段



1	尺 度	***
3 / 3	頁	改 版
A		

品 名

一体形外気処理エアコン 電気配線図
左 記

図面番号

T50RPB202-2AF

東芝キヤリア株式会社

JOB番号
納入先
客 先

承認
照査
作成
日 付

適用機種
RDA-SPE4504HF/EHF
RDA-SPE5604HF/EHF