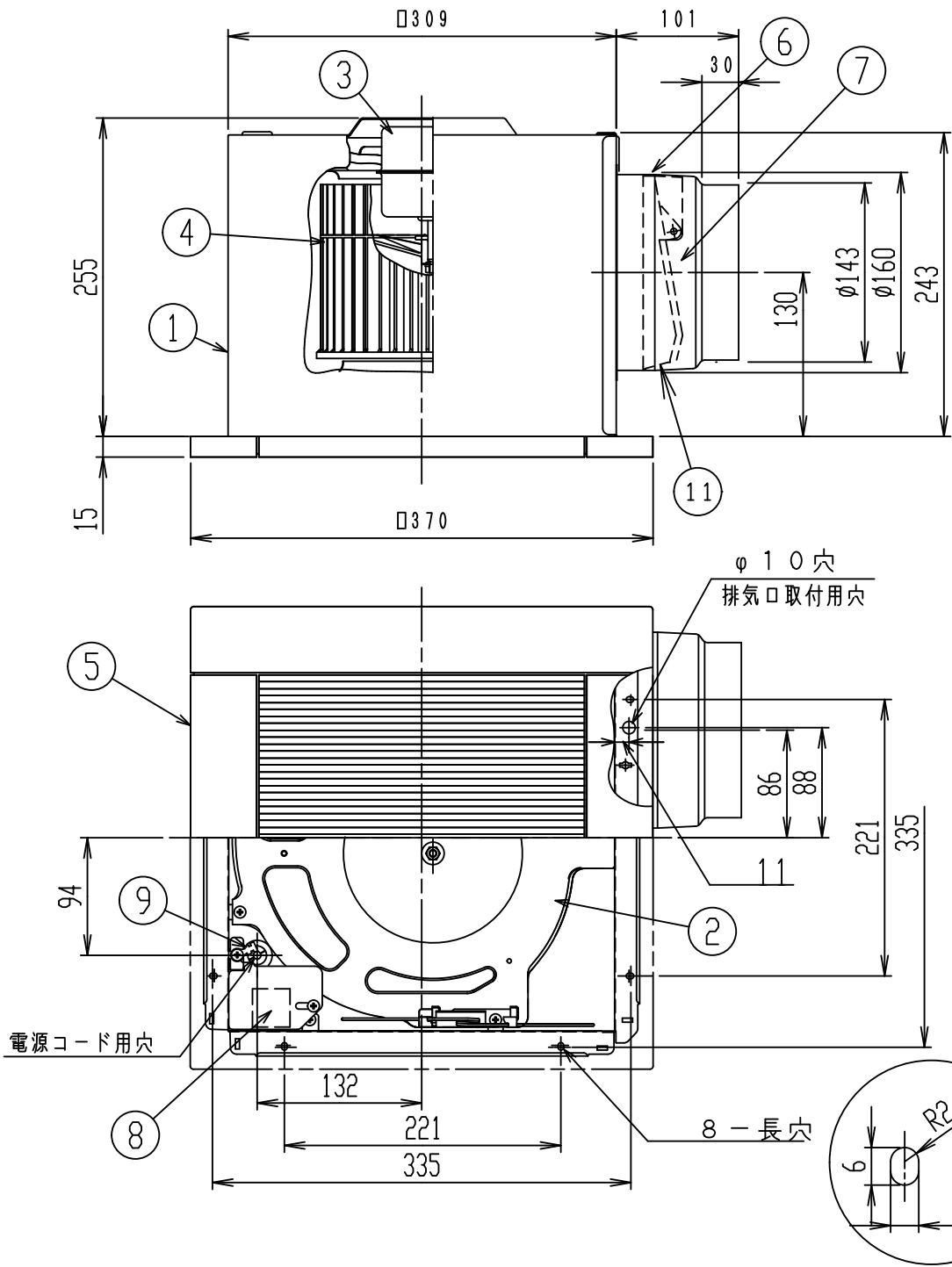


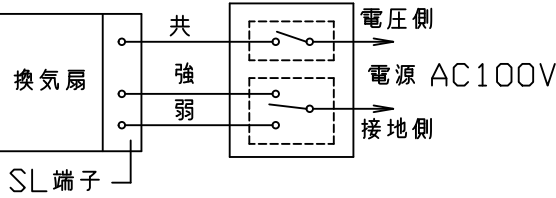
東芝換気扇（ダクト用・インテリア格子・低騒音形）

付属品
*木ねじ・・・5本 （φ4×35L）
*取付ボルト・・・1本

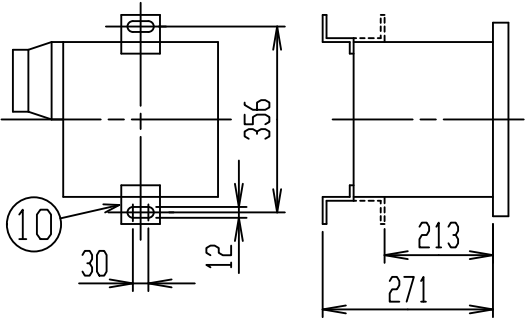
品番	部品名	材質	表面処理	色調
1	本体枠	銅板	潤滑表面処理	
2	ケーシング	銅板		
3	モーター	4極コンデンサー誘導電動機		
4	羽根	PP樹脂		
5	本体カバー	ABS樹脂		マンセル5Y8.9/1
6	排気口	銅板		
7	シャッター	アルミニウム板		
8	SL端子	AC 300V 7A		
9	アース端子	銅合金	スズメッキ	
10	吊下金具	銅板	三価メッキ	別売（DV-1T）
11	シャッターガイド	PP樹脂		



■ 結線図



■ 吊下金具取付位置



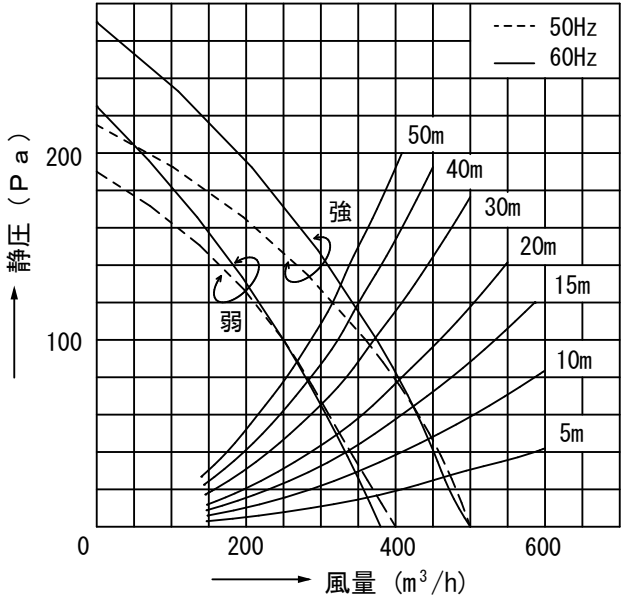
*風量値は、JIS C-9603チャンバー方式による。
本仕様は、改良のため変更することがありますのでご了承下さい。

■ 特性表

形名	方式	定格電圧 (V)		周波数 (Hz)	消費電力 (W)	電流 (A)	風量 (m ³ /h)			騒音 (dB)	質量 (kg)
							0Pa時	30Pa時	50Pa時		
DVF-20RQD8	天井用	100	強	50	48	0.52	500	470	448	42	6.5
				60	57	0.61	500	460	445	42	
			弱	50	35	0.36	400	355	325	34.5	
				60	40	0.41	380	345	320	34	

■ 静圧－風量特性 (DVF-20RQD8 φ150)

抵抗曲線はスパイラル管φ150の場合



電動機形式	4極コンデンサー誘導電動機	絶縁抵抗	10MΩ以上 (500Vメガー)	耐電圧	AC1000V1分間	埋込寸法	31.6cm角
						絶縁区分	E種
						開口面積	360cm ²

東芝キヤリア株式会社

形 名

DVF-20RQD8

作成年月日

H. 27. 1. 29

図面番号

AV004753