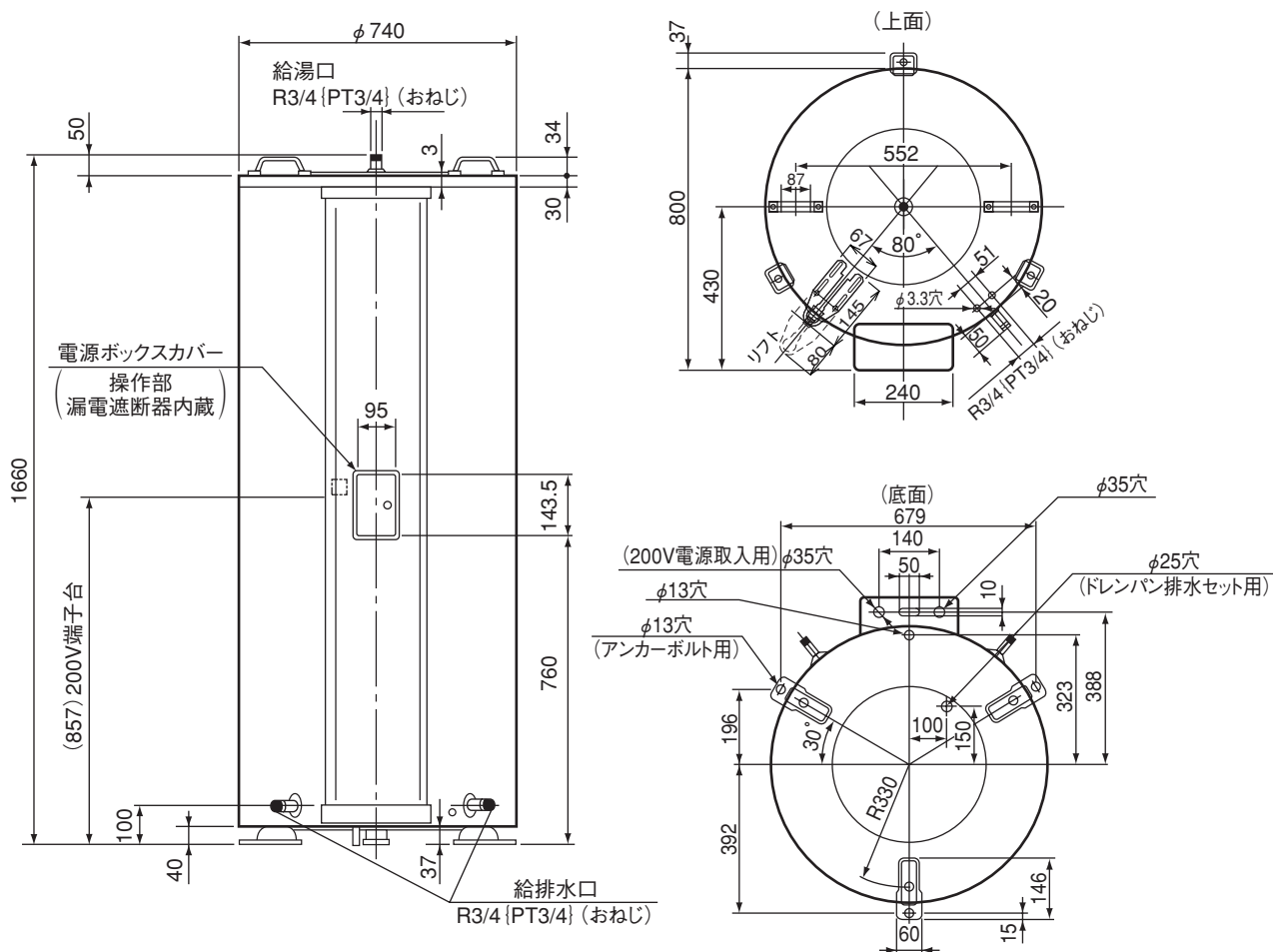


時間帯別電灯／深夜電力（通電制御）切替式

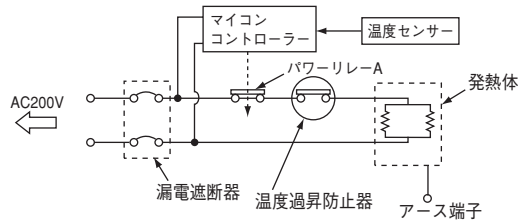
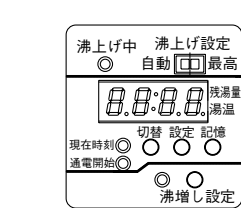


仕様表

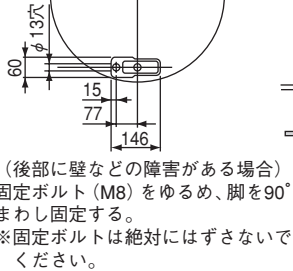
形 名	HPL-TF4611RM
電 力 制 度	時間帯別電灯/深夜電力(通電制御型)切替式
タンク容量	460L
定格電圧	単相200V
定格消費電力	ヒータ: 5.4kW 制御: 3W
沸上がり温度	自動: 約75~約90℃ 最高: 約90℃(初水温15℃)
製品寸法	幅740×奥行800×高さ1,660mm
製品質量	約54kg(満水時514kg)
日水協・認証登録番号	A-163
最高使用圧力	100kPa
設置条件	屋内・防雨兼用形
主 要 部 品	タ ン ク フェライト系ステンレス鋼銅板YUS190(新日鉄製: SUS444相当)
発 熱 体	シーズ式(銅ヒーター)
漏 電 遮 断 器	電流式200V-30A 感度電流15mA 器体スイッチ兼用
自動温度調節器	サーミスタ検知によるマイコン自動温度調節
温度過昇防止器	98℃ OFF 手動復帰形
過 圧 防 止 弁	0.35±0.1MPa
給 湯 口	R3/4{PT3/4}(おねじ)
給 排 水 口	R3/4{PT3/4}(おねじ)
梱 包 仕 様 (g)	木材: 8,000 発泡スチロール: 105 その他プラスチック: 156
付 属 品	引掛け金具
専 用 別 売 部 品	リ モ コ ン : HPL-RD61 (100Vレシ・乾電池レシ) リモコンケーブル: HPL-204C (20m) HPL-504C (50m) ドレンパン排水セット: HPL-K100 ア ー ス 棒 : HPL-E901 (φ10×900mm) 絶 縁 パ イ プ : HPL-22P 減圧弁・逃し弁セット: HPL-851ST 減圧弁: 設定圧力 85kPa 1ヶ 逃し弁: 設定圧力 97kPa 1ヶ ホ ッ パ ー : HPL-35T 凍 結 防 止 ヒ ー タ : HPL-50H 上部振れ止め金具: HPL-F74 固 定 金 具 : HPL-LF1W (床面木質用)

※仕様は改良のため変更することがあります。
※電気温水器・別売部品に付属の工事説明書をよくお読みのうえ、安全に正しく施工してください。
※電気温水器本体を必ずアンカーボルト3本で固定してください。
但し、後脚の固定ができない場合は、付属の引掛け金具を使用して固定してください。
※床面が木質の場合は、別売の固定金具を使用して固定してください。
※この電気温水器は、時間帯別/深夜電力（通電制御）切替式です。
※時間帯別でご使用の場合は、必ず時刻合せ（現在時刻）を付属の取扱説明書にしたがって行ってください。通電制御型でご使用の場合は、時刻合せは不要です。
※HPL-RD61以外のリモコンは使用できません。

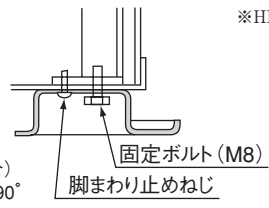
操作部



後脚位置変更図



脚断面詳細図



(単位:mm)

図 面 番 号	Q11 08 I 010
品 名	東芝電気温水器 HPL-TF4611RM
尺 寸	—
図 法	第三角法
東芝機器株式会社	