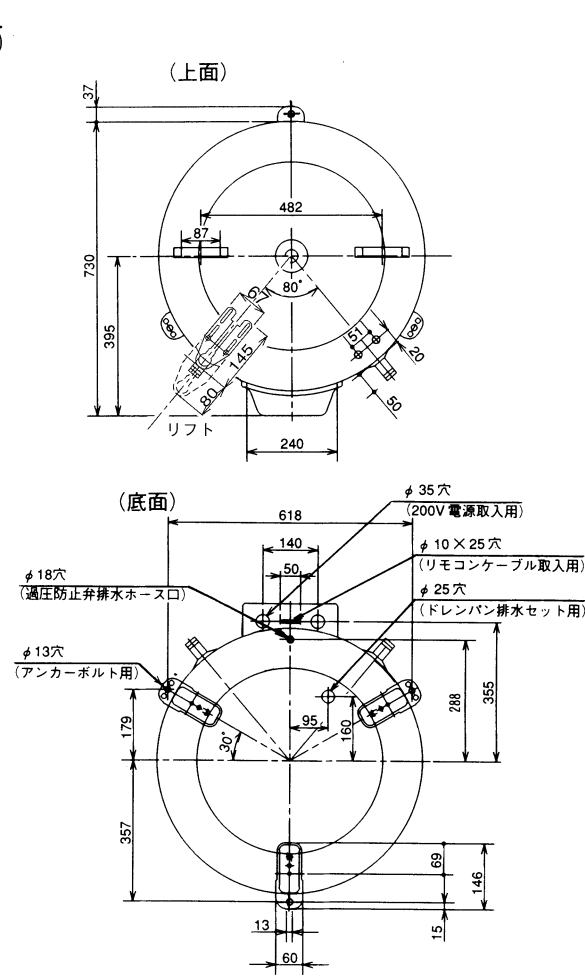
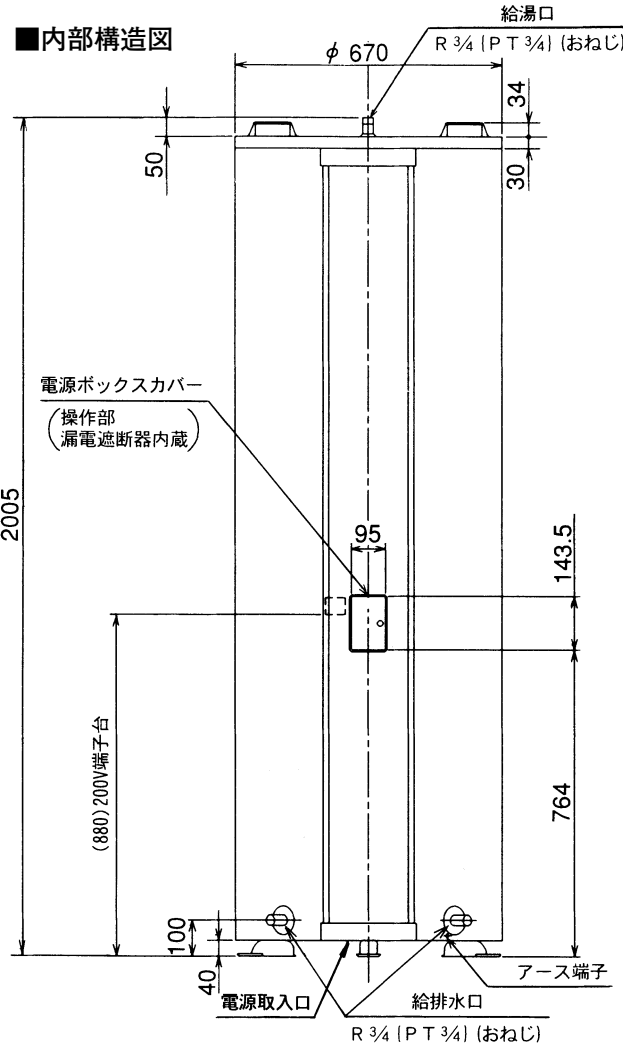
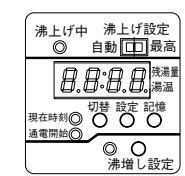


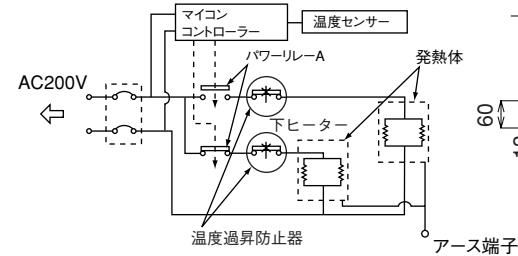
時間帯別電灯／深夜電力（通電制御）切替式



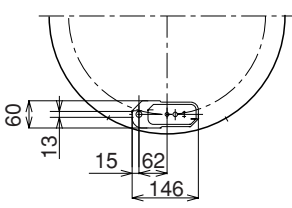
■操作部



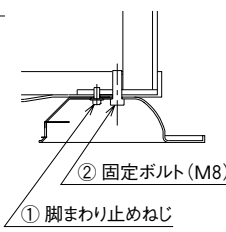
■電気回路図



■後部脚位置変更図



■脚断面詳細図



〔後部に壁などの障害がある場合〕
②固定ボルト (M8) をゆるめ、脚
を90°まわし固定する。
※①脚まわり止めネジは絶対を外さ
ないでください。

仕様表

形 名	HPL-2TF4611SRM
電 力 制 度	時間帯別電灯/深夜電力(通電制御型)切替式
タ ン ク 容 量	460L
定 格 電 圧	単相200V
定 格 消 費 電 力	ヒーター:5.4kW [上ヒーター・下ヒーター共] 制御:3W
沸 上 が り 温 度	自動:約75℃～約90℃ 最高:約90℃ (初水温15℃)
製 品 寸 法	幅670×奥行730×高さ2,005 (mm)
製 品 質 量	約58kg (満水時 518)
日水協・認証登録番号	A-163
最 高 使 用 圧 力	100kPa
設 置 条 件	屋内・防雨兼用形
タ ン ク	フェライト系ステンレス鋼・YUS190 (新日鉄製:SUS444相当品)
主 発 熱 体	シース式 (銅ヒーター) (上・下同時に通電されることはありません。)
漏 電 遮 断 器	電流式200V-30A 感度電流15mA 器体スイッチ兼用
自動温度調節器	サーミスタ検知によるマイコン自動温度調節
温度過昇防止器	98℃ OFF 手動復帰形
過 圧 防 止 弁	0.35±0.1MPa
給 排 水 口	R3/4 [PT3/4] (おねじ)
給 湯 口	R3/4 [PT3/4] (おねじ)
梱 包 仕 様 (g)	木材:9,000 発泡スチロール:85 その他プラスチック:179
付 属 品	引掛け金具
専 用 別 売 部 品	リ モ コ ン : HPL-RD61 (100Vレス・乾電池レス) リモコンケーブル: HPL-204C (20m) HPL-504C (50m) ドレンパン排水セット: HPL-K100 ア ー ス 棒: HPL-E901 (φ10×900mm) 絶 縁 パ イ プ: HPL-22P 減圧弁・逃し弁セット: HPL-851ST 減圧弁: 設定圧力 85kPa 1ヶ 逃し弁: 設定圧力 97kPa 1ヶ ホ ッ パ ー: HPL-35T 凍 結 防 止 ヒ ー タ: HPL-50H 上部振れ止め金具: HPL-F67 固 定 金 具: HPL-LF1W (床面木質用)

※仕様は改良のため変更することがあります。
※電気温水器・別売部品に付属の工事説明書をよくお読みのうえ、安全に正しく施工してください。
※電気温水器本体を必ずアンカーボルト3本で固定してください。
但し、後脚の固定ができない場合は、付属の引掛け金具を使用して固定してください。
※床面が木質の場合は、別売の固定金具を使用して固定してください。
※この電気温水器は、時間帯別/深夜電力（通電制御）切替式です。
※時間帯別でご使用の場合は、必ず時刻合せ（現在時刻）を付属の取扱説明書にしたがって行ってください。通電制御型でご使用の場合は、時刻合せは不要です。
※HPL-RD61以外のリモコンは使用できません。

(単位: mm)

図 面 番 号		Q11 08 I 013				
品 名	東芝電気温水器 ----- HPL-2TF4611SRM		尺 寸	—	図 法	第三角法
東芝機器株式会社						