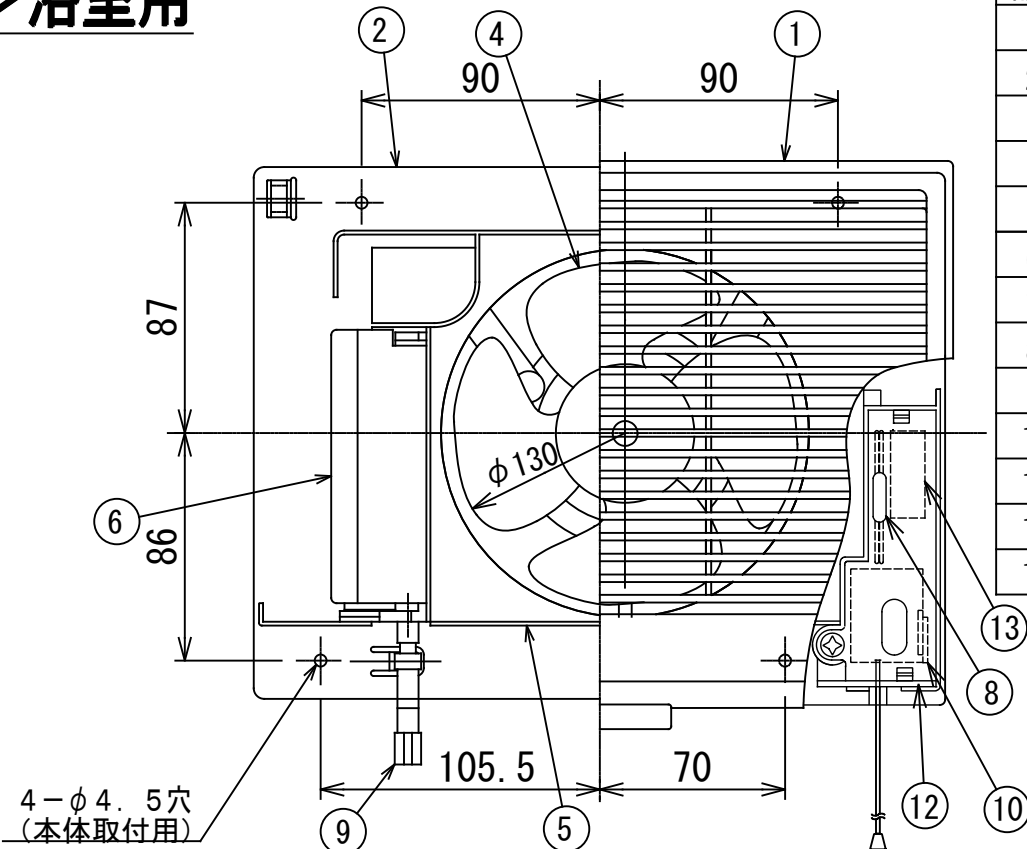
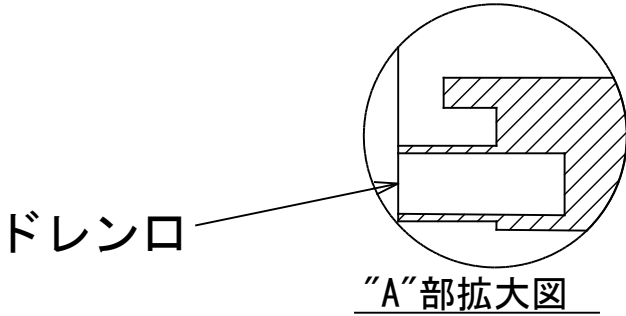
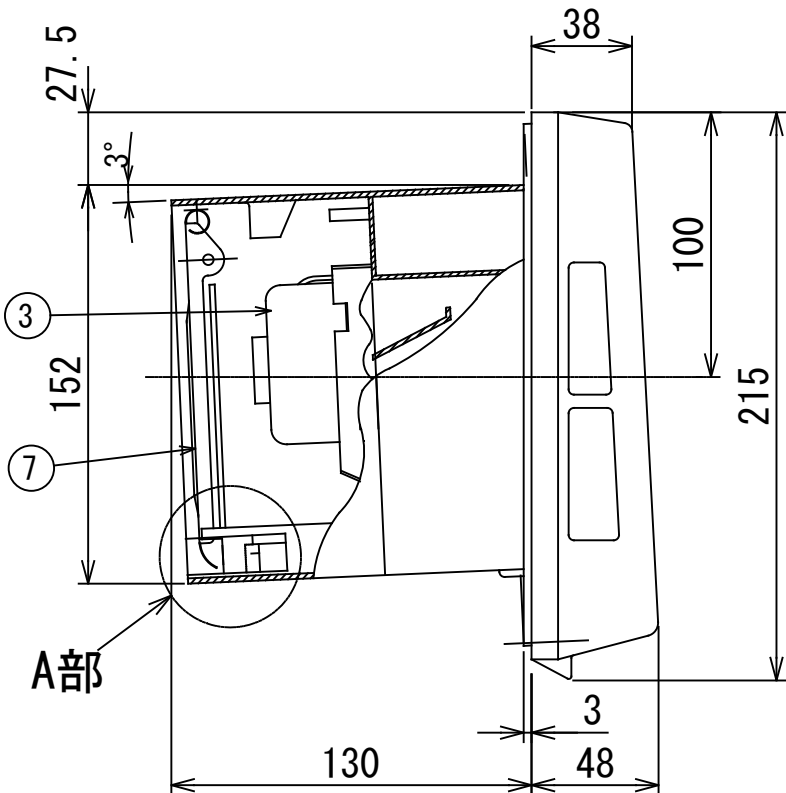
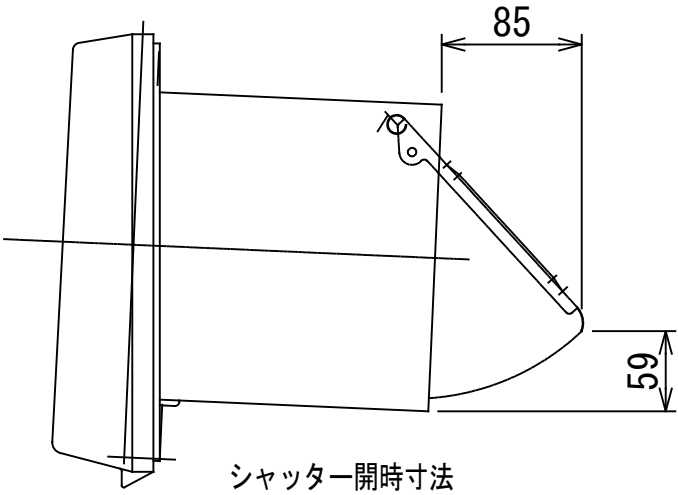


東芝換気扇 <セレクトファン>浴室用



品番	部品名	材質	表面処理	色調
1	化粧枠	PP樹脂		マンセル5Y9.0/1.0
2	ケース	PP樹脂		マンセルN-1
3	モーター	2極コンデンサ誘導電動機 E種		
4	羽根	PP樹脂		マンセルN-1
5	ベルマウス	PP樹脂		マンセルN-1
6	ダンパー	ABS樹脂		マンセルN-1
7	シャッター	アルミニウム合金板		
8	電流ヒューズ	250V 0.5A		
9	ダンパーツマミ	ABS樹脂		マンセル5Y9.0/1.0
10	スイッチカバー	ABS樹脂		マンセルN-1
11	コード線	ビニルキャプタイヤケーブル0.75mm <sup>2</sup> 3芯		
12	スイッチ	125V 1A		
13	コンデンサー	200V 0.5μF		

付 属 品	
1. なべ頭タッピンねじ	4個…本体取付用
2. ドレンチューブ	1個…屋外排水用
3. プラグ	1個…2極ゴムキャップ



■ 特性表

形名	方式	定格電圧 (V)		定格周波数 (Hz)	消費電力 (W)	電流 (A)	風量 (m³/H)	騒音 (dB)	質量 (Kg)
VFB-13AD	風圧式 (同時吸排可能)	100	強	50	9.0	0.09	156	36.5	1.2
				60	10.9	0.11	150	35.5	
			弱	50	6	0.07	115	28.5	
				60	6.5	0.07	118	28.5	

電動機形式	2極コンデンサ 誘導電動機	絶縁抵抗	10MΩ以上 (500Vメガー)	耐電圧	AC1000V 1分間	埋込寸法	15.5×20.5cm
						絶縁区分	

\* 風量値は JIS C-9603チャンバー法による。  
● 本仕様は改良のため変更することがありますのでご了承ください。

図番	333570-VFB-13AD	02	図法
		219	三角法
品名	東芝換気扇 (セレクトファン) 浴室用	尺度	単位
			mm
形名	VFB-13AD	日本キャリア株式会社	