

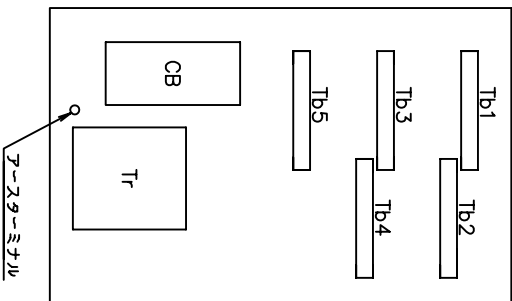
グループコントローラ(GC)

製品番号	電源仕様
RBP-GC001TBW,GC002TB	200V 50/60Hz
RBP-GC001TBVW,GC002TBV	400V 50/60Hz , 440V 60Hz
RBP-GC001TBCW,002TBC	100V 50/60Hz

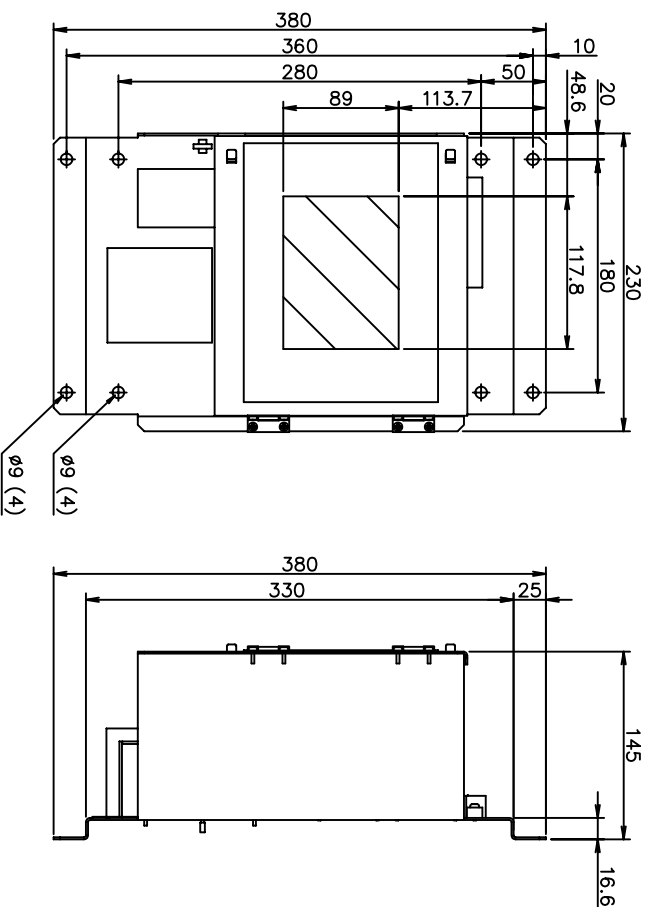
記号説明表

記号	記号名称
CB	サーキットブレーカ
DM	デマンド信号(現地手配)
OL1	過故障ランプ(現地手配)
OL2	軽故障ランプ(現地手配)
ON/OFF	運転/停止切換スイッチ(現地手配)
RL	運転ランプ(現地手配)
SS	モード切換スイッチ(現地手配)
Tb	ターミナルブロック
Th	サーミスタ
Tr	トランス
◎	ターミナル
—	筐内結線
----	現場結線

機器配置図



外形図



品名	グループコントローラ	尺 1	**
図面番号	T32GCA212-1A	改 版	B
		頁 1 / 2	

東芝キヤリア株式会社

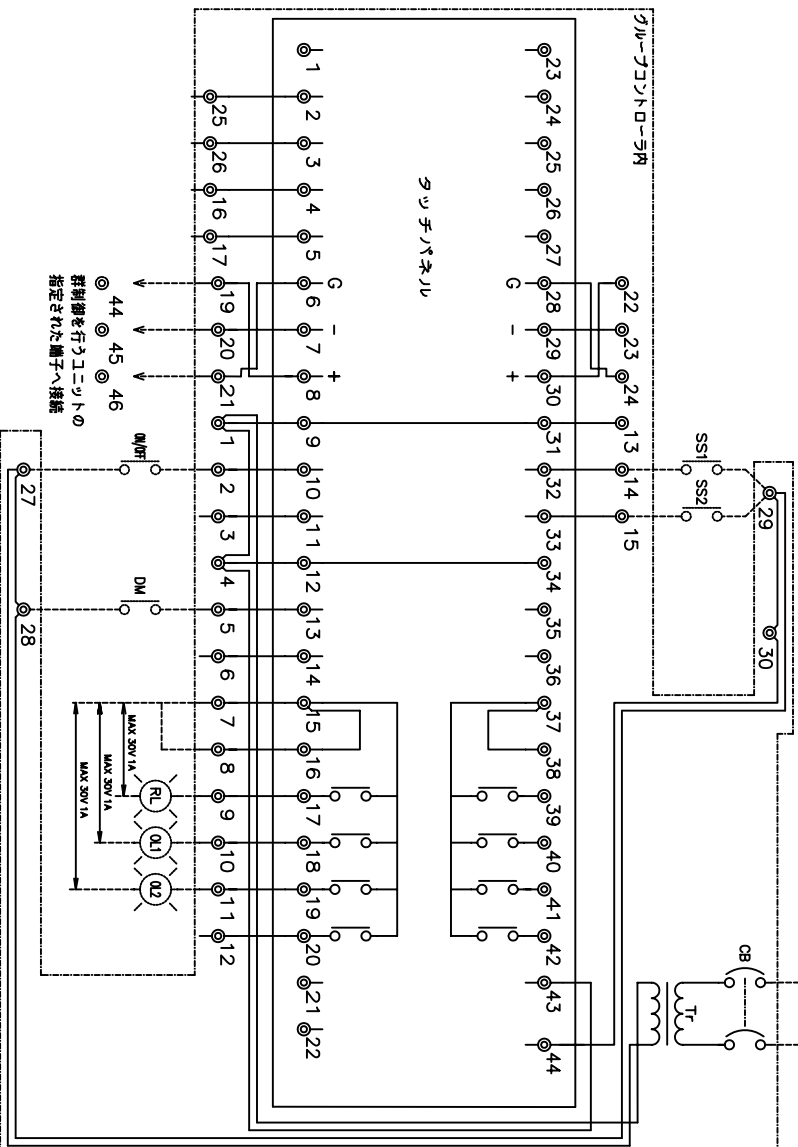
JOB番号
納入先
客先

作成	照査	承認
日付		

適用機種	
RBP-GC001TBW	RBP-GC002TB
RBP-GC001TBVW	RBP-GC002TBV
RBP-GC001TBCW	RBP-GC002TBC

電気配線図

電源 単相 200V 50/60Hz (注1)
または 400V-50Hz/440V-60Hz



注1 電源線は、200V 3A、400V 3A、100V 3Aをそれぞれの仕様ごと

許容できる配線を用いてください(現地手配)。

電源電圧が異なる場合は、別途お問合せください。

注2 グループコントローラの周囲温度が50℃以上にならないようにしてください。

また、グループコントローラのタッチパネルには雨などの水がからまないようにしてください。

特に、モジュール内組み込み仕様の場合、雨の日のタッチパネルの操作はできるだけ

避けてください。やむを得ない場合は、雨がからないような対策を施してからパネルを

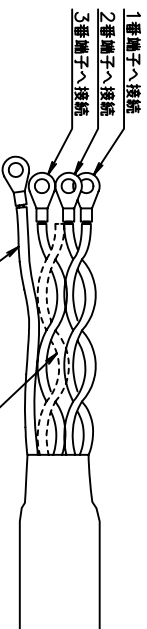
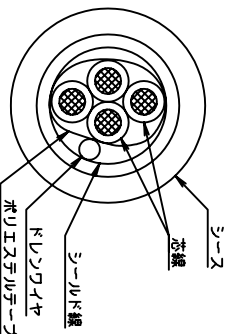
外してください。

注3 グループコントローラとコントロールボックス間の通信線の配線を行ってください。

通信線はツイステッドペアシールド線を用い下表に示す長さ以下とってください。

レトロフィヤはグループコントローラ側のみアースミナル配線してください。

RL,OL1,OL2は同一单相電源とし、
COMMON側は端子台7もしくは8に接続してください。



公称断面積	許容長さ
0.75mm ²	100m以下
1.25mm ²	500m以下

注4 グループコントローラ内各接点説明および備考

端子番号	名称	記号	入出力	説明	備考
7-9	運転表示	RL		運転信号出力用接点	MAX 30V 1A
7-10	重故障表示	OL1		重故障信号出力用接点	MAX 30V 1A
8-11	警報機表示	OL2		警報機信号出力用接点	MAX 30V 1A
2-27	運転信号	ON/OFF		運転/停止信号入力用接点	"遠方"時のみ有効、接点が閉じているときは"運転"
14-29	モータ切替信号1	SS1		運転モータ切替信号入力用接点	"遠方"時のみ有効、SS1・SS2の組合せでモータ切替
15-29	モータ切替信号2	SS2		運転モータ切替信号入力用接点	
5-28	リブ信号	DM		リブ信号入力用接点	接点が閉じているときは"リブ停止運転"

注5 グループコントローラ内手元(遠方)時における運転及び停止スイッチ有効一覧

	手元時	遠方時
タッチパネル運転スイッチ	○	×
タッチパネル停止スイッチ	○	○
外部運転信号	×	○
外部停止信号	×	○

○...有効、×...無効

注6 無電圧α接点入力用端子には、有電圧を印加しないでください。

注7 バルス信号受け入れを使用する場合は、パルス幅は 500msec以上とってください。

注8 接点入力端子にはノイズ等が印加されないようにしてください。

品名	グループコントローラ	尺 1	度 **
左記		改 版	B
図面番号	T32GCA212-1A	頁	2 / 2

東芝キヤリア株式会社

JOB番号
納入先
客先

承認	照査	作成
	日付	

適用機種	RBP-GC001TBW	RBP-GC002TB
	RBP-GC001TBVW	RBP-GC002TBV
	RBP-GC001TBCW	RBP-GC002TBC