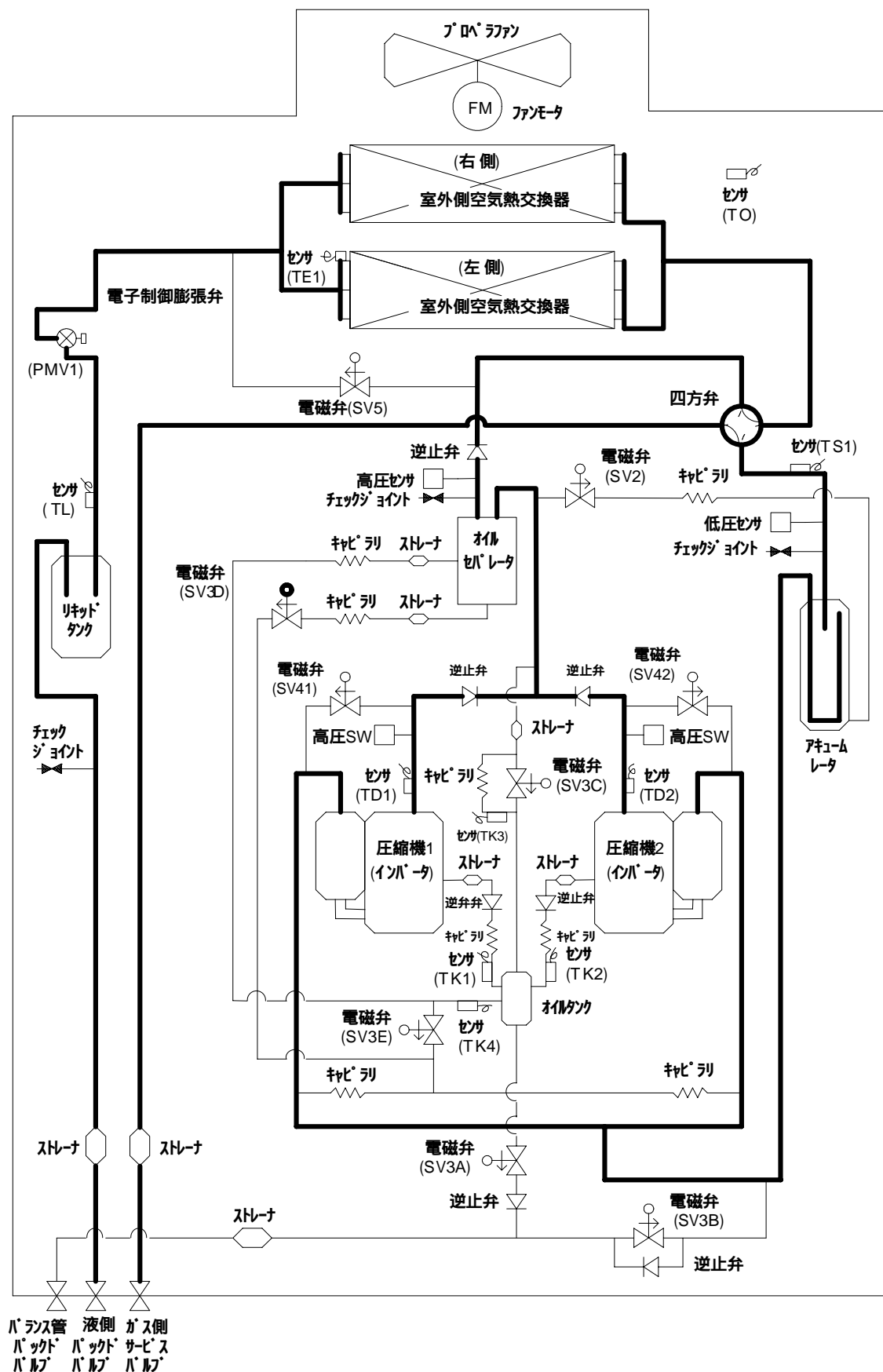


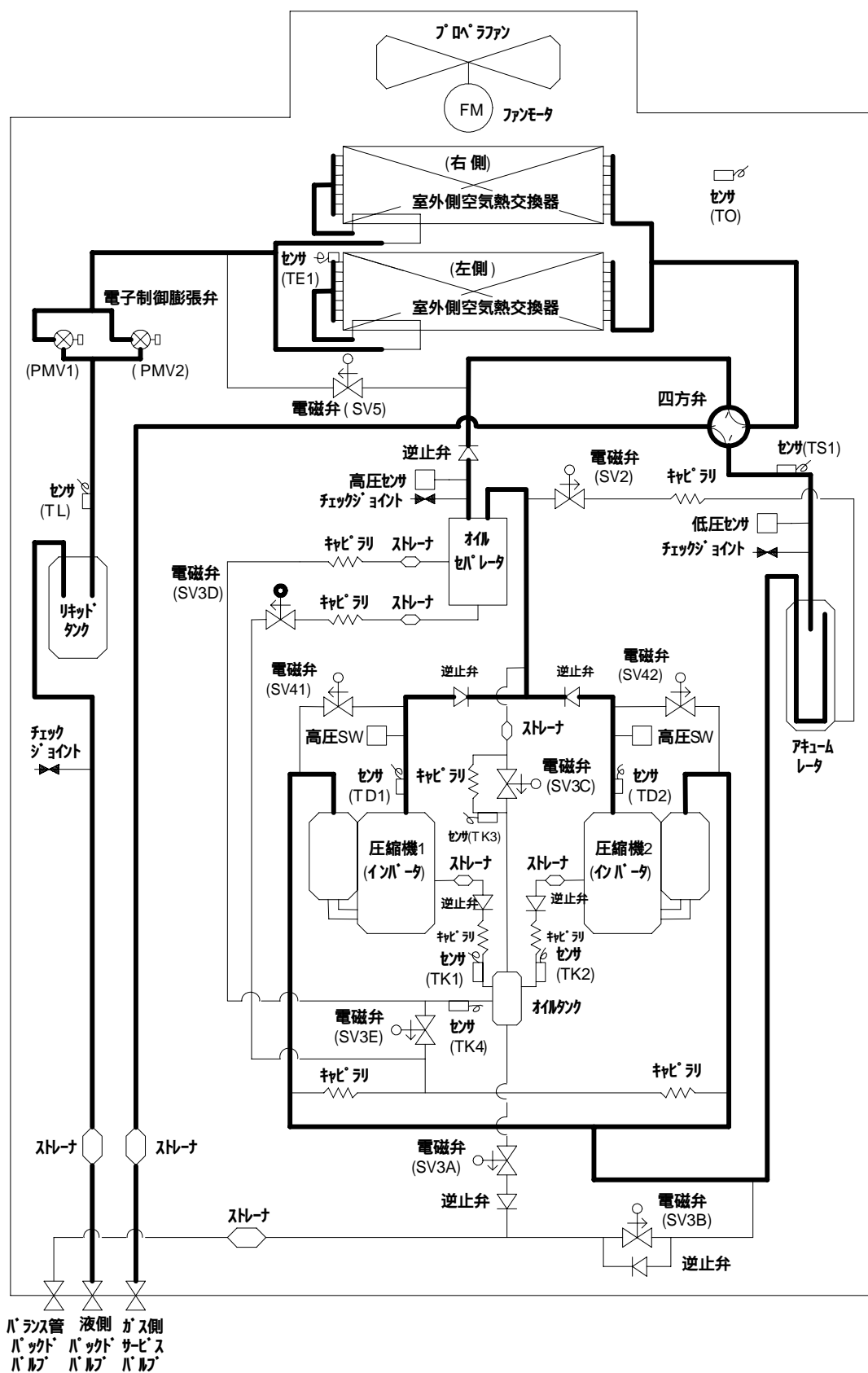
## 6. 冷媒配管系統図（室外機）

MMY-MAP1601H、MMY-MAP1401H



## 6. 冷媒配管系統図（室外機）

MMY-MAP3351H、MMY-MAP2801H、MMY-MAP2241H



## 6. 冷媒配管系統図（室外機）

### 機能部品説明

機能部品名		機能概要
電磁弁	1 .SV3A	(コネクタ CN324:赤色) 1)ON中は、オイルタンク内の保有油を供給する機能
	2 .SV3B	(コネクタ CN313:青色) 1)バランス管に供給された油を圧縮機に戻すための機能
	3 .SV3C	(コネクタ CN314:黒色) 1)ON中は、オイルタンク内の保有油を加圧するための機能
	4 .SV3D	(コネクタ CN323:白色) 1)OFF中は、オイルセパレータ内に油を保有する機能 2)ON中は、オイルセパレータ内の保有油を吸込管へ供給する機能
	5 .SV3E	(コネクタ CN323:白色) 1)運転中はONし、圧縮機間のオイルをバランスさせるための機能
	6 .SV2	(ホットガスバイパス)(コネクタ CN312:白色) 1)低圧リリース機能 2)高圧リリース機能 3)停止時のガスバランス機能
	7 .SV4(n)	(圧縮機の起動補償用弁)(コネクタ CN311:青色) 1)ガスバランス起動用 2)高圧リリース機能 3)低圧リリース機能
	8 .SV5	(コネクタ CN310:白色) 1)暖房運転時の高圧上昇防止機能
四方弁		(コネクタ CN317:青色) 1)冷房/暖房切り換え 2)リパース除霜
電子制御 膨張弁	PMV1、2	(コネクタ CN300 301:白色) 1)暖房運転時のスーパーヒートコントロール機能 2)ターミナル機停止中の液ライン遮断機能 3)冷房運転時のアンダークール調節機能
オイルセパレータ		1)早期的な油面低下の防止(サイクルへの吐油流出低減化) 2)余剰油の保有機能
温度センサ	1 .TD1 TD2	(TD1...コネクタ CN502:白色、TD2...コネクタ CN503:ピンク色) 1)圧縮機の吐出温度保護用に用いる 2)吐出温度リリース用として用いる
	2 .TS1	(コネクタ CN504:白色) 1)暖房運転時の電子膨張弁のスーパーヒート制御用に用いる
	3 .TE1	(コネクタ CN505:緑色) 1)暖房運転時の除霜コントロール用に用いる 2)暖房時の室外ファン制御に用いる
	4 .TK1 ,TK2 TK3 ,TK4	(TK1...コネクタ CN514:黒色、TK2...コネクタ CN515:緑色、 TK3...コネクタ CN516:赤色 TK4...コネクタCN523:黄色) 1)コンプレッサの油面判定用に用いる
	5 .TL	(コネクタ CN521:白色) 1)冷房運転時の、アンダークール検出用
	6 .TO	(コネクタ CN507:黄色) 1)外気温度検出用
圧力センサ	1. 高圧センサ	(コネクタ CN501:赤色) 1)高圧圧力を検出し、圧縮機の容量用として用いる 2)冷房運転時、高圧圧力を検出し、低外気冷房時のファン制御用として用いる 3)暖房運転時、室内ユニットのアンダークール検出用として用いる
	2. 低圧センサ	(コネクタ CN500:白色) 1)冷房運転時、低圧圧力を検出し、圧縮機の容量制御用として用いる 2)暖房運転時、低圧圧力を検出し、スーパーヒート制御用として用いる
ヒータ	圧縮機 ケースヒータ	(圧縮機1...コネクタ CN316:白色、圧縮機2...コネクタ CN315:青色) 1)圧縮機への液寝こみ防止用
	アキュムレータ ヒータ	(コネクタ...C321:赤色) 1)アキュムレータへの液寝込み防止用
バランス管		1)各室外ユニットの油をバランスさせるための機能